



失智照護新趨勢 為高齡化領航

蕭巧昱 製作

2018/05/20



失智照護新趨勢 為高齡化領航



失智?正常老化?

突然忘記某事,但事後會想起來。
若做記憶測試,無法完全記住測試中的物品。



這個叫正常老化

對於自己說過的話、做過的事,完全忘記。
無法記住記憶測試中的物品,
甚至忘記自己做過測試。





Why am I here?

這個叫失智

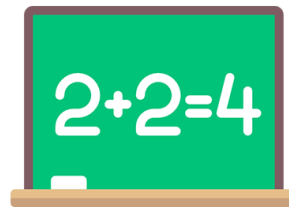
由此可知,失智症≠正常老化
而是一種疾病現象

失智症還可能會有

空間感



計算力



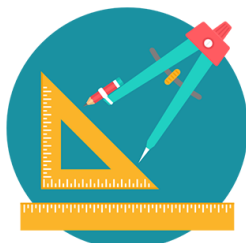
判斷力



注意力



抽象思考能力



語言能力

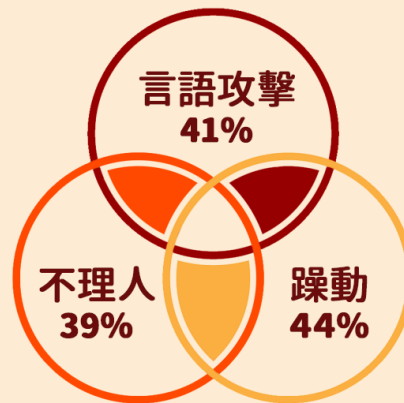


等方面的功能退化
對生活產生極大的影響

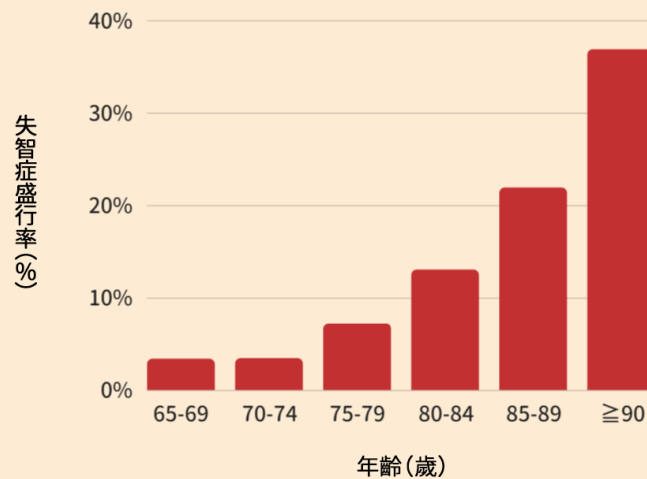
研究亦發現有

55%

的失智症個案
具有問題行為
行為中包括→



統計資料中也顯示
每五歲失智症的盛行率就會倍增



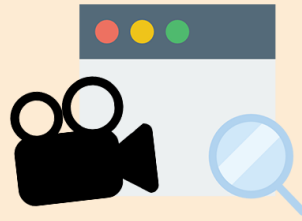
年紀越大失智症的盛行率就越高



失智症的
影響力越來越大，
快來認識相關福利！

全民教育！讓大家認識失智症

- ▶ 製作紀錄片、舞台劇、介紹手冊
- ▶ 舉辦相關講座、宣導活動
- ▶ 完善線上資源，方便民眾搜尋
- ▶ 設置失智症關懷專線，提供諮詢



醫療人員升級！失智照護UP UP


- ▶ 強化醫事人員對失智的認識
- ▶ 醫事人員訓練中納入失智議題
- ▶ 結合地方醫療資源，提供診治網絡
- ▶ 建立以病人為中心的
整合性失智症醫療照護模式及流程



完善社區照護！在地服務

- ▶ 完善失智症社區服務資源
截止2017年9月為止，全台已經設立了

 **239**間 日間照顧中心

 **41**處 小規模多機能服務

 **7**處 失智症團體家屋

134處 失智症社區服務據點

► 高齡友善健康照護機構認證

截至 2016 年全國已累計 283 家高齡友善健康照護機構包含



全台失智機構分布圖



資料來源：台灣失智症協會、失智症社會支持中心、衛生福利部社會及家庭署、中華民國老人服務推動聯盟



記者 蕭巧昱



編輯 陳映瑜

延伸閱讀

年輕也失智？科技便利的雙面刃

幸運是我 徬徨裡租一份真情

友善失智 正視遺忘者的價值