



人生如戲 一同來了解喪劇吧！

洪蜜禪 製作

2019/06/02



首先你要了解...

喪文化

- 1 負能量 — 沮喪、頹廢、悲觀
- 2 現實主義，自嘲且自得的生活
- 3 當前青年的精神特質和集體焦慮



生於這個世代
我只想當個廢物





誰是「喪」代表



長腿的鹹魚

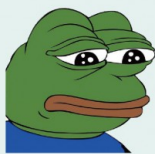
來源不明
特色是每個表情都在哭

蛋黃哥



日本的卡通人物
特色是其慵懶的表情及動作

佩佩蛙




源自漫畫，又叫做悲傷蛙
看似無奈卻表達出千言萬語

美國成人喜劇動畫的主角
擅長說出辛辣諷刺的台詞



馬男波傑克



「喪」作
大 集 合

2010

路易不容易



台信書制



自傳喜劇
自嘲諷刺
不按牌理出牌

2013

肥瑞的瘋狂日記

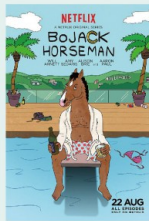
青少年、同儕、愛情
關於肥胖問題
關於精神病



2014

馬男波傑克

成人動畫
幽默諷刺
有喜劇元素的悲劇



2016

百年酒館

人生百態
心靈毒雞湯
美國版深夜食堂



倫敦生活

黑色喜劇
女性主義
打破第四道牆



2017

四重奏

愛情懸疑劇
音樂夢想
標語：30歲。
無論戀愛還是人生，
都無法盡如人意...



去X的世界末日

青春愛情
公路旅行
黑色喜劇



2018

我的大叔

療癒愛情
社會寫實
沉重悲劇

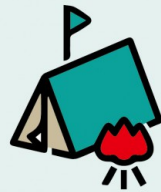


梅爾羅斯





家庭暴力
吸毒問題
沉重悲劇
自傳式小說改編



喪劇大本營

美



英



1. 多以黑色幽默包裝
2. 台詞辛辣諷刺
3. 性與暴力成分較多

韓



日



1. 情感成分較多
愛情線明顯
2. 社會寫實
調性較沉重



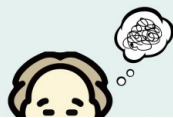
編劇在創造喪劇的時候...



主角就是一個衰仔



為他的人生加點悲劇





要好結局嗎？
還是不要好了



阿！居然賺錢了
寫下一季...

大家喜歡看喪劇的原因？

1 風格特殊脫穎而出



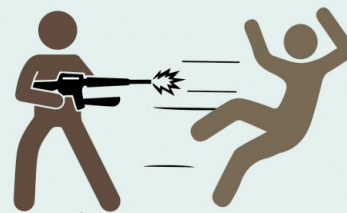
2 劇情讓觀眾產生共感



3 反應現實和社會問題



4 台詞犀利直指人心



所以說，喪劇是？

戲如人生啊

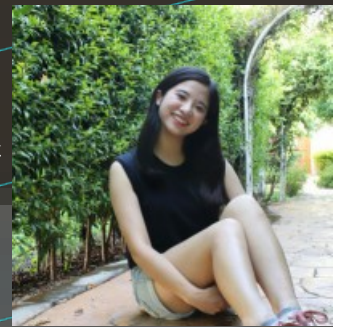


喪劇是一種劇的風格，
主角通常都經歷低潮掙扎，
結局沒有大悲大喜，
多少反應了現實人生，
帶給觀眾真實感與共鳴。

(圖片來源 / 洪蜜禪製) 資料來源：整理自網路資源



記者 洪蜜禪



編輯 王允妍

延伸閱讀

厭世流浪記 《去X的世界末日》

迷人的厭世黑色喜劇 倫敦生活

梅爾羅斯 當人生像一坨爛泥