



浪浪跨國送養知多少

記者 邱于非 報導

2020/05/24

為什麼需要跨國送養？

2020年1月 - 2020年4月

台灣共有8個縣市

在養占可收容比例 > 100%

(若大於100%就表示收容所已過飽和)

$$\frac{\text{在養數}}{\text{可收容最大值}} \times 100\%$$

= 在養占可收容比例

在養數 = 當前收容所安置的犬隻數量

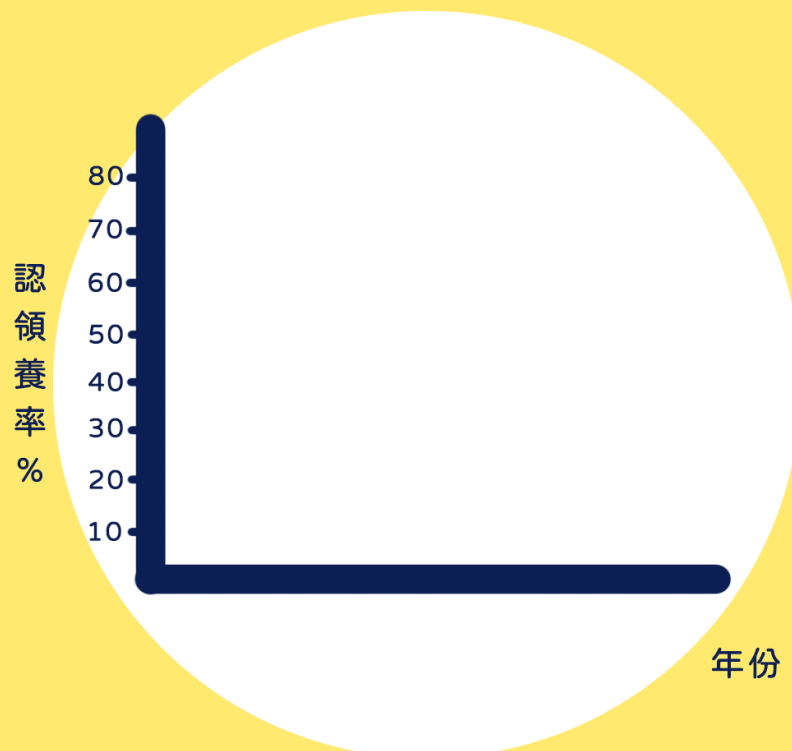




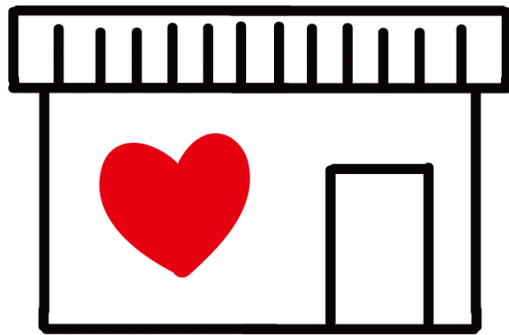
台灣2018年至2020年4月

認領養率是逐漸下降的

(認領養率 = 認領養隻數 / 收容隻數)



「爆籠」加上認領養率衰減的情況
不僅讓收容機構維持困難
更使浪浪的安置空間、資源被壓縮



面對國內飽和的收容系統
多元的送養管道就變得相當重要

而近年來，部分民間動物收容機構
開始發展跨國送養



跨國送養的好處

在台灣因為風俗迷信等原因

不受歡迎的米克斯，在國外卻備受喜愛
國立交通大學機構典藏系統版權所有 Produced by IR@NCU



虎斑很髒



黑狗很兇



白腳底不吉利

跨國送養可以給在台灣
被認養可能性低的狗狗更多機會

外國喜歡米克斯的原因

國外多有寵物需養於房屋或庭院內
與室內飼養體型限制等規定



台灣米克斯平均體重為

14-18kg

是理想的室內飼養體型

主要送養國家

德國

美國

加拿大



因為動物飼養法規完善
是台灣主要送養媒合國家

跨國送養流程



與他國媒合機構合作配對認養人



機構、中途協助送養前
照顧、訓練與健康檢驗



招募同行護犬志工讓狗狗
以托運行李名義上機



認養人接回狗狗



機構定期追蹤



跨國送養雖然程序複雜、成本較高
但仍是浪浪獲得認養的重要管道
期許台灣能更完善的發展跨國送養機制與規範
給浪浪更多找到幸福的機會

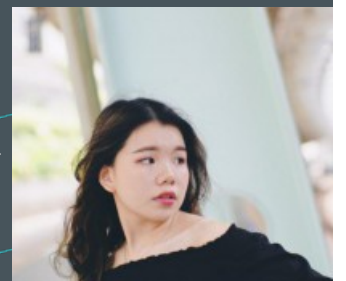
(圖片來源 / 邱于非製) 資料來源：[全國動物收容管理系統](#)、[動物保護資訊網](#)、[ARTT台灣動物緊急救援小組](#)、[Mary's Doggies](#)

關鍵字：跨國送養、在養數、認養率、流浪狗、認養、收容所、媒合機構

縮圖來源：邱于非製



記者 邱于非



編輯 黃順愉

