



電子報專欄

- ▶ 本期摘要
- ▶ 校園焦點
- ▶ 陽明訊息
- ▶ 行政會報
- ▶ 課輔部落格
- ▶ 校園點滴
- ▶ 捐款芳名錄

副刊專欄

- ▶ 山腰電影院
- ▶ 閱讀旅行

相簿集錦



這是什麼？

相簿適用IE6, IE7, FireFox, Safari
IE8請開啟「相容性檢視」瀏覽

快訊



【校園焦點】39周年校慶許芳宜老師演講：「不怕我和世界不一樣～許芳宜的生

閱讀旅行

廣州佛山祖廟

佛山祖廟位於中國廣東省佛山市，是一座供奉道教玄天大帝的神廟，同時也是一座博物館。佛山祖廟建於北宋元豐年間（1078年—1085年），至清朝初年逐漸成為一座體系完整、結構嚴謹、具有濃厚地方特色的廟宇建築。光緒二十五年（1899年），祖廟大修，形成今日的祖廟建築群，佛山祖廟與肇慶悅城龍母廟、廣州陳家祠合稱為嶺南古建築三大瑰寶。



佛山祖廟是嶺南古建築瑰寶

祖廟是佛山人的信仰中心，據說唐宋時期，珠江三角洲一帶常有水災，因此居民將北方的水神玄天大帝請來坐鎮，從此之後便風調雨順。宋元以後至清代建立地方行政機構之前，祖廟成為佛山各宗祠公眾議事的地方，地位不同於一般的廟宇。祖廟歷經20多次重建和擴建，文革時期差點遭紅衛兵破壞，在當地老百姓誓死守護之下才保存下來。這座佔地18600平方公尺的大型建築群，裡頭有祖廟、孔廟、碑廊、陳列館、黃飛鴻紀念館和園林等。

搭程廣州地鐵再轉廣佛線，在祖廟站下車，交通方便。祖廟位在佛山市的市中心，進入祖廟大門，映入眼簾的是紅牆綠瓦，亭廊嵯峨，雕梁畫棟，綠蔭蔥蘢的景象。祖廟建築本身就具有重要的文物價值，在建築物屋頂上都是惟妙惟肖的精美木雕或陶塑瓦脊，內容多是戲劇故事或神話傳說，有「姜子牙封神」、「哪吒鬧海」等，非常傳神。廟內陳設有數十種銅器及鐵器，包含銅鏡、銅鼎、銅鐘，大型鐵鑄立像，鐵鑄瑞獸、鐵炮等。這些陳列品反映了明清時期佛山高超的工藝技術。



萬福台是專供粵劇演出的古戲台

另外，每年農曆三月初三，即傳統的「北帝誕」節日，在佛山祖廟內的雙龍壁前，除了名家粵劇表演、武術、舞獅等項目外，還會有許多瀕臨失傳的民間文化，如十番飛鉞、唱龍舟、鑼鼓櫃等獨具特色的活動，吸引許多對民俗文化有興趣的觀光客前來朝聖。祖廟最南端的萬福台，是專供粵劇演出的古戲台，保存完整。整個戲台採用拱形結構，演員唱戲時，聲音凝聚一處，渾厚悠遠，無論你站在哪個角落，聽到的音量基本相同，古建築結構的巧妙令人嘆服！

祖廟內還有「葉問堂」與「黃飛鴻紀念館」，或許是受到電影熱潮的影響，葉問及黃飛鴻這兩位出生佛山的武學宗師，頓時成為家喻戶曉的人物。葉問堂內陳列許多舊照片及葉問大師的雕像，還有葉問曾用過的武器及練習詠春拳的木人樁。洪拳大師黃飛鴻也是位漢醫，在電影中他所開設的藥舖「寶芝林」也真實存在過。看著館內對黃飛鴻大師的介紹，原來他與台灣還有淵源。甲午戰爭清廷割讓台灣時，黃飛鴻曾隨著劉永福來台抗日，擔任黑旗軍的教習，駐守台南。館內的「演武廳」還有人在習武打拳，紀念館前的廣場常有武術和舞獅表演。



搭程廣州地鐵再轉廣佛線，在祖廟站下車，交通方便



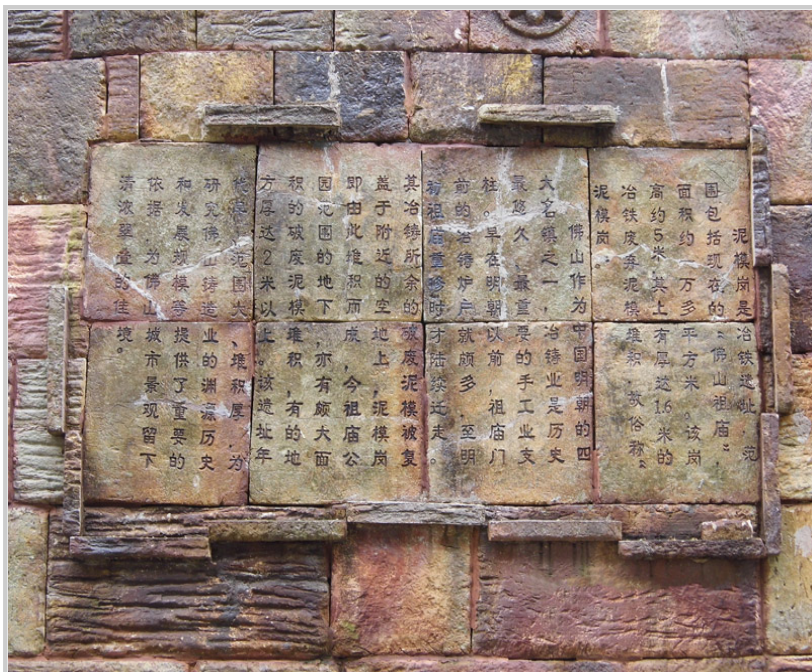
佛山祖廟博物館



屋頂建築處處可見精美木雕或陶塑瓦脊



祖廟是佛山人的信仰中心



佛山曾是冶鐵重鎮

-->



大型鐵鑄立像，展現高超工藝技術



鐵鑄瑞獸～麒麟



雙龍壁



醒獅台



石雕梁枋



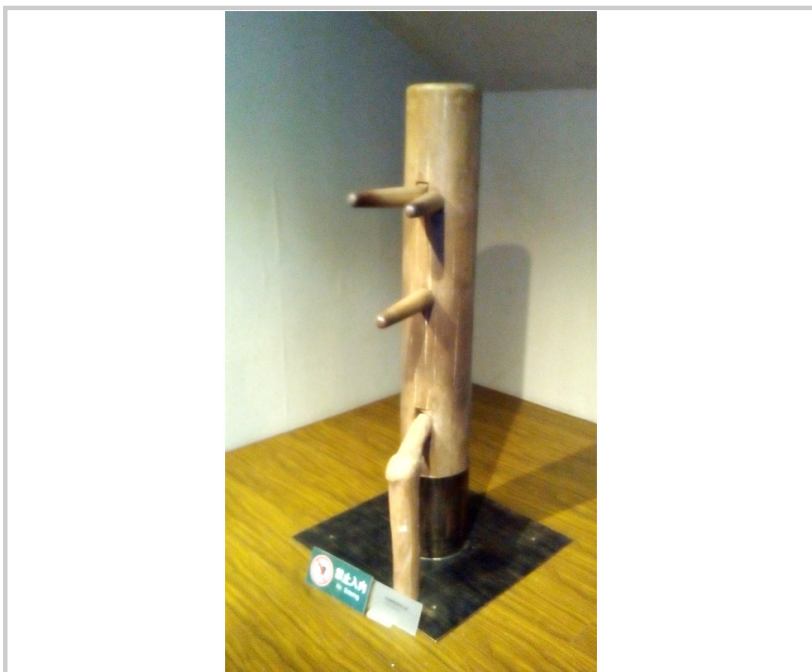
園內的石雕藝術品



紀念武學宗師的葉問堂



葉問堂內陳列歷史文物及雕像



練習詠春拳的木人樁



黃飛鴻紀念館指示牌



黃飛鴻紀念館園內景觀



黃飛鴻紀念館內的舞獅台



演武廳前的廣場常有武術表演

[\[←\] 回上一頁](#) [\[⌂\] 回到首頁](#) [\[↑\] 回到最上](#)

COPYRIGHT © 2010 NATIONAL YANG-MING UNIVERSITY ALL RIGHTS RESERVED 國立陽明大學版權所有・未經同意・請勿轉載

[關於電子報](#) | [訂閱電子報](#) | [聯絡編輯小組](#) | [友站連結](#) | [上期電子報](#)

發行人：梁廣義 總編輯：王瑞瑤 執行編輯：方諾妮 網頁維護：凱笛資訊

