



電子報專欄

- 本期摘要
- 校園焦點
- 陽明訊息
- 課輔部落格
- 校園點滴
- 捐款芳名錄

副刊專欄

- 山腰電影院
- 閱讀旅行

相簿集錦



這是什麼？

相簿適用IE6, IE7, FireFox, Safari
IE8請開啟「相容性檢視」瀏覽

快訊



【校園焦點】生醫資訊所郭明娟博士生榮獲第12屆全球護理資訊大會最佳學生論

閱讀旅行

墨爾本市中心最老的建築物（上）

墨爾本市雖然以人口而言是澳洲的第二大城市，歐洲移民的人文歷史卻很短。當塔斯馬尼亞島（Tasmania）的競爭越來越大，移民者開始往海峽對岸的澳洲大陸尋找新的農耕地。西元1835起，雅拉河（Yarra River）西岸從原住民手中買來的土地逐漸被開發成農田。此時的建築物多屬半永久半臨時的木造房舍。但是1951發生了的狂熱的淘金潮，從四方八面湧進的資金及人潮，將墨爾本徹底地改頭換面。整個城市幾乎被徹底地重建，出現了闊氣的銀行、豪華的戲院、奢侈的餐廳旅館、壯觀的政府機關、雄偉的教堂等等。所以今日能在墨爾本市區看得到的屬於淘金潮之前的建築只剩下八間。

最古老的是Mitre Tavern，大約建於1837年，是風格簡單的私人住宅，建屋者已不可考。1867年後，被改為客棧，1868年所申請的賣酒執照一直沿用至今。早期許多俱樂部的成員在此聚會，像是墨爾本狗俱樂部（Melbourne Dog Club），維多利亞馬球俱樂部（Victorian Polo Club）。此建築位於Bank Place，也就是“銀行街”，距離法院也不遠，因此也是許多達官貴人流連之處。1923被下令加建客房及翻修廚房，但經營者上訴被接受。1930年Royal Insurance Company買下準備拆除改建大樓，1937公司管理階層改變心意，認為其哥德式外觀（Gothic facade）極其代表當時的建築風格，很有歷史價值，決定以原面目保留。現址是一間很受歡迎的餐廳。



Mitre Tavern是墨爾本最古老的建築，建於1837年

St Francis' Church 位於Lonsdale Street。1841破土，1842舉行第一次的彌撒，1845正式完成。教堂的名稱是為紀念St Francis' of Assisi而取的。它是墨爾本的第一間天主教堂，也被稱為維多利亞教堂之母（Mother Church of Victoria）。熟悉澳洲歷史的人可能有興趣知道，1850 澳洲出的第一位天主教聖徒St Mary of the Cross Mackillop在此主持她的第一次團契。澳洲史上最出名的叢林大盜（Bushranger）耐德凱利（Ned Kelly）的父母也於同年在此結婚。此教堂後來多次加建，現貌與原樣神似。

Collins Street Baptist Church 是墨爾本的第一間浸信會教堂。墨爾本的浸信會信徒自1838年在簡陋的帳篷裡舉行了他們的第一次聚會，於1845年在現址蓋了他們的第一座教堂。1850年末期，因為信徒人數劇增，由建築師Joseph Reed（也是墨爾本市政廳的設計人）重建。於1862年完成。Reed採用了新希臘式（neo-Greek Gothic）風格，有別於墨爾本其他的歌德式（Gothic）教堂。其建築風反應了浸信會徒認為教堂是信徒聚會的地方，而不只是一座神聖的殿堂。

John Smith' s House 建於1848-1449年，屬英式喬治亞建築風格。John Smith 於1840受聘從雪梨到墨爾本教當地的土著讀書，但是不久就被新世界的種種發展機會吸引，很快地就離職從商。



Collins Street Baptist Church 採用新希臘式建築風格

先是買賣雜貨日用品，之後經營旅館酒店，不久就擁有許多旅館，成為當時墨爾本最富有的人之一。他於1848開始為自己建築這間足以顯示他的財富的住宅。如許多有錢人一樣，他將野心轉向政治，1851年後，從市議員、市長，一路進入州政府，做了20多年。第三層是1858年加蓋的。他死後這棟住宅被政府買下保留。曾經為一些政府機關辦公室，1970被RMIT大學使用，2010放棄使用權。現在為一間律師事務所租用。

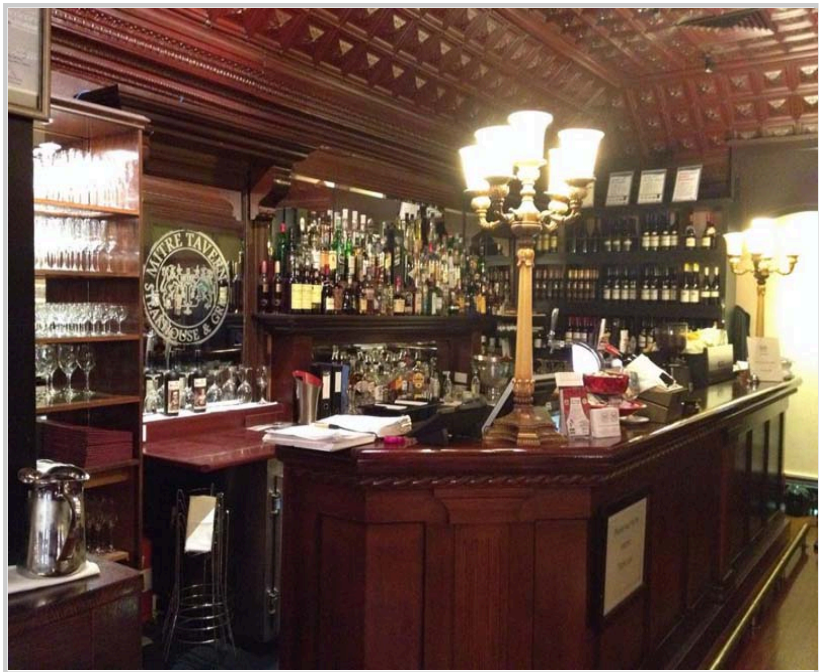
< 文、圖 / Dolly Mann >



Mitre Tavern現址是一間很受歡迎的餐廳



餐廳內部陳設古典



• 1868年所申請的賣酒執照一直沿用至今



• St Francis' Church是墨爾本第一間天主教堂，也被稱為維多利亞教堂之母



• Collins Street Baptist Church 由建築師Joseph Reed (墨爾本市政廳的設計人) 重建



• John Smith's House屬英式喬治亞建築風格



John Smith's House牌匾

[\[←\] 回上一頁](#)

[\[🏠\] 回到首頁](#)

[\[↑\] 回到最上](#)

COPYRIGHT © 2010 NATIONAL YANG-MING UNIVERSITY ALL RIGHTS RESERVED 國立陽明大學版權所有・未經同意・請勿轉載

[關於電子報](#) | [訂閱電子報](#) | [聯絡編輯小組](#) | [友站連結](#) | [上期電子報](#)

發行人：梁廣義 總編輯：王瑞瑤 執行編輯：方諾妮 網頁維護：凱笛資訊