



電子報專欄

- 本期摘要
- 校園焦點
- 陽明訊息
- 行政會報
- 課輔部落格
- 捐款芳名錄

副刊專欄

- 山腰部落格
- 山腰電影院
- 閱讀旅行

相簿集錦



這是什麼？

相簿適用IE6、IE7、Firefox、Safari
IE8請開啟「相容性檢視」瀏覽

快訊 【校園焦點】 第40屆全校運動大會

閱讀旅行

中美洲之旅～宏都拉斯篇

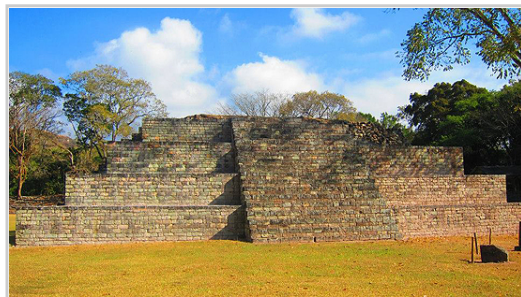
有【香蕉王國】之稱的宏都拉斯 (Republic of Honduras)，自1821年獨立以來至1978年，共發生139次政變，是拉丁美洲政變最頻繁的國家之一。它的國土面積約112,090平方公里，人口約600多萬人，位於太平洋和加勒比海之間。這個以西班牙語為官方語言的國家非常貧窮，而且失業率近50%。大約有70%的人口生活在貧困線以下，這也導致了黑社會幫派的孳生，因為大量且無業的青年人很早就加入幫派謀生，所以多數的城市治安極差。

宏國出產木料、金、銀、銅、鐵、煤礦等，還有豐富的水力與農業資源，農產出口以咖啡、香蕉為大宗。香蕉尤其是宏國的經濟命脈，美國是最大的買主。一出機場就可以看見廣大無邊的香蕉田，行列整齊地像標兵一般排列著。宏都拉斯為我國邦交國，2014年1月，馬英九總統還展開為期8天的「聖宏專案」之旅，造訪這個國家。



宏都拉斯國會大樓

宏國最有名的觀光景點就是「科潘馬雅遺址」。據說，美國探險學家史蒂芬斯 (John Iloyd Stephens) 和卡瑟伍德 (Frederik Cather Wood) 接受到一個古老傳說的暗示，於是披荊斬棘的深入濃蔭蔽日的雨林之中冒險。然而，他們並沒有找到被巫婆催眠的美麗公主，卻發現了一座荒廢千年的古代城市遺址。這座被稱為科潘 (Copan) 的舊城廢墟上，高大聳立的紀念碑被荊棘藤蔓纏繞，雄偉壯觀的金字塔上長滿粗壯的樹木，遠看像似一座座荒丘。原來，這些遺跡所代表的竟然就是輝煌燦爛的瑪雅文明。



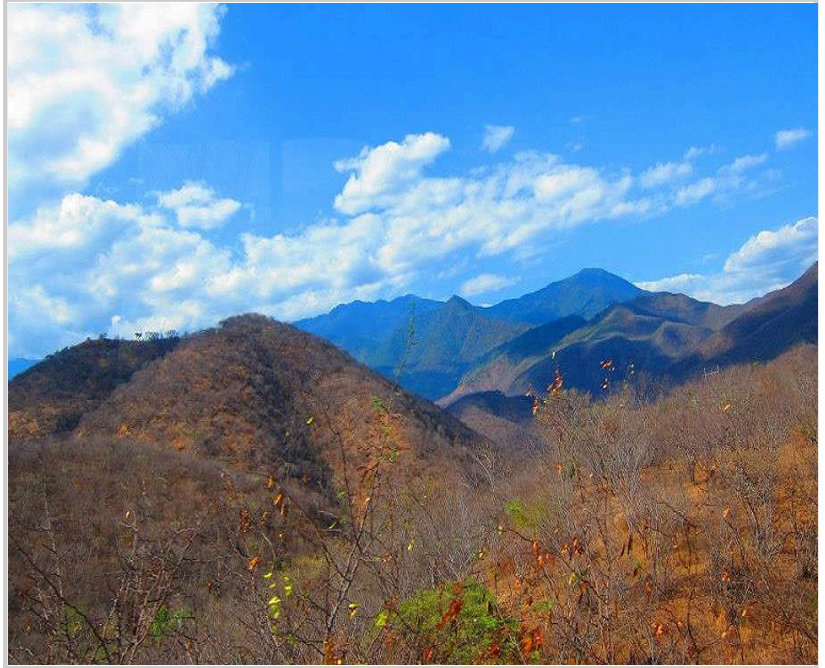
科潘馬雅遺址

科潘馬雅遺址位於洪都拉斯首都德古西加巴的西北部大約225公里處，接近瓜地馬拉邊境，遺址座落於13公里長、2.5公里寬的峽谷地帶，佔地面積約為15公頃。科潘古城以精美繁複的雕刻與刻有馬雅古文字的石碑聞名，城內典型馬雅城市的規畫及建築中的象形文字、馬雅數字，可窺知馬雅人對建築、雕刻、數學等多元文化的發展，古蹟價值次於瓜地馬拉的蒂卡爾，為瑪雅帝國的第二大城。

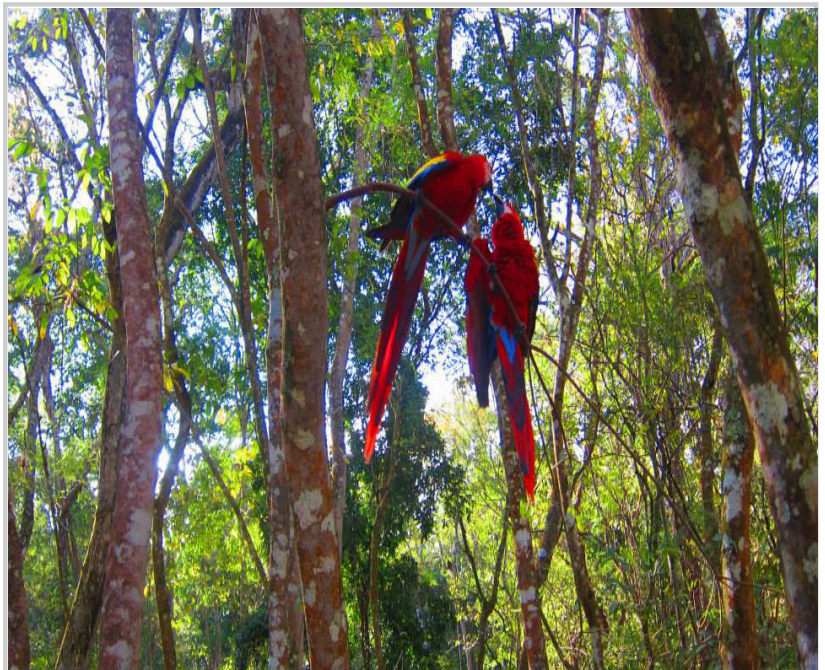
科潘遺址當中有一條六、七十級的梯道，用二千五百多塊加工的方石砌成，這是一座兼具紀念性的建築，建置在山坡上的梯道可以直通山頂上的祭壇，街道十米寬，兩側分別雕刻一條花斑巨蟒，蟒尾在山丘頂部，梯道每塊方磚上都刻著象形文字和花紋，整座梯道共刻了兩千多個象形文字符號，它是馬雅象形文字最長的銘刻，也是世界題銘學上稀罕的寶貴文物，被稱為「象形文字梯道」。

(Escalinata Jeroglifica) 。考古學家還在科潘遺址中發現一座聖壇，稱為「聖壇Q」
(AltarQ)，上面雕刻有十六位人物形象，後來研究發現這是十六位科潘國王的形象。科潘馬雅遺址於1840年被美國探險家發現，1980年被列入世界遺產名錄。

< 文、圖 / 伊玉桂女士 >



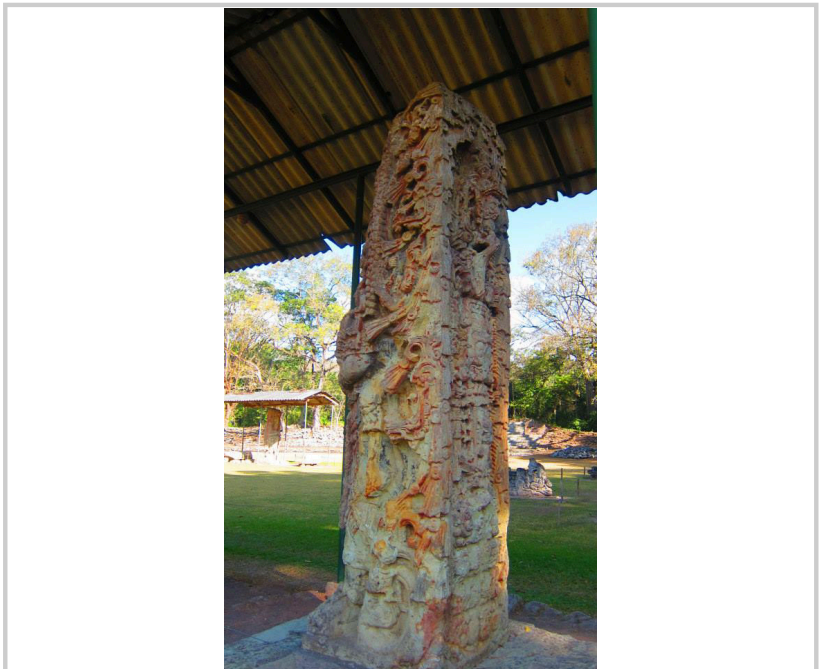
• 宏都拉斯通往瓜地馬拉的路邊景象



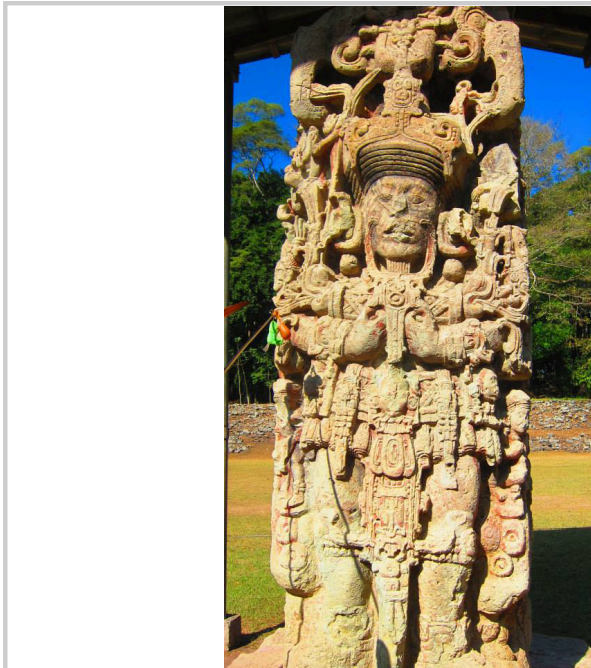
• 科潘瑪雅遺址公園內，養了許多漂亮的金剛鸚鵡



• 科潘瑪雅文化遺址



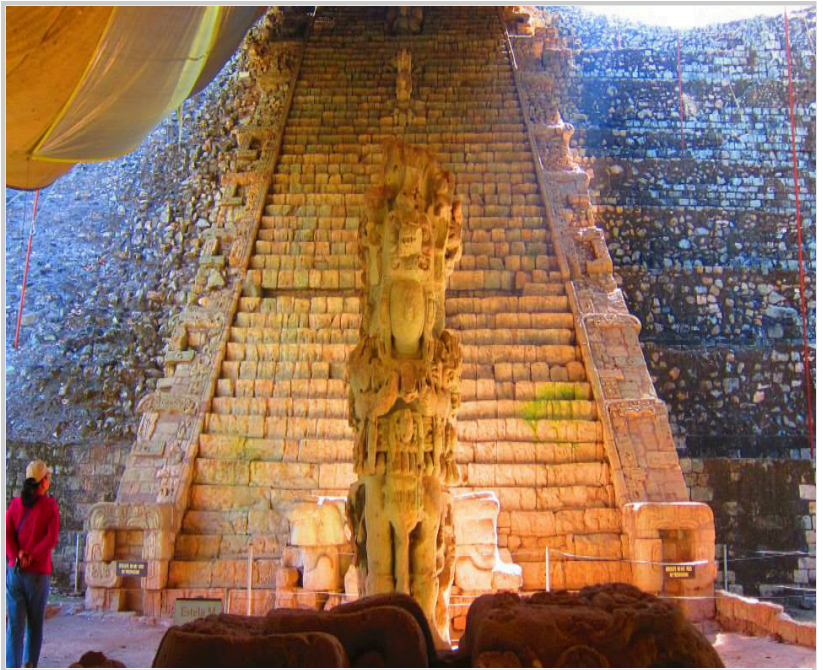
• 科潘瑪雅遺址的雕像



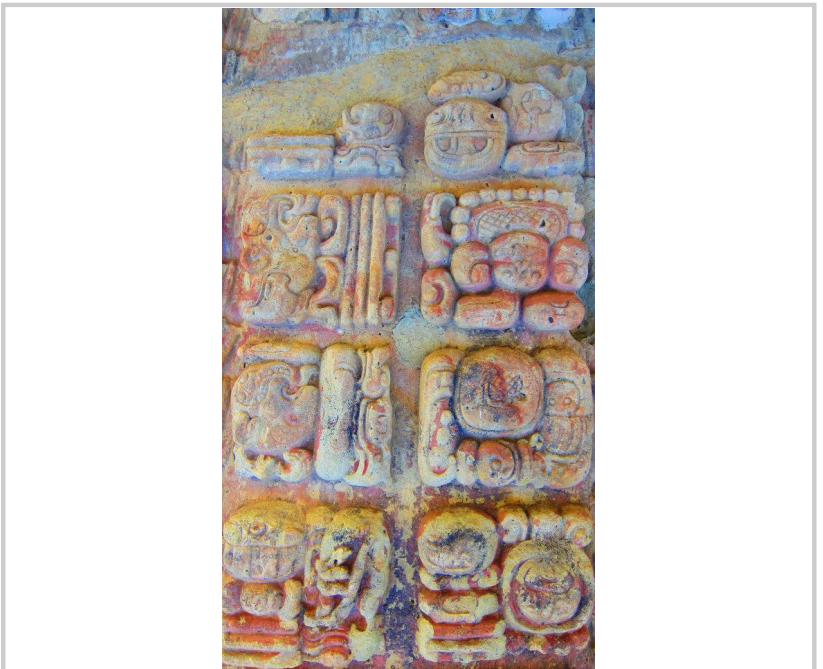
科潘瑪雅遺址的雕像



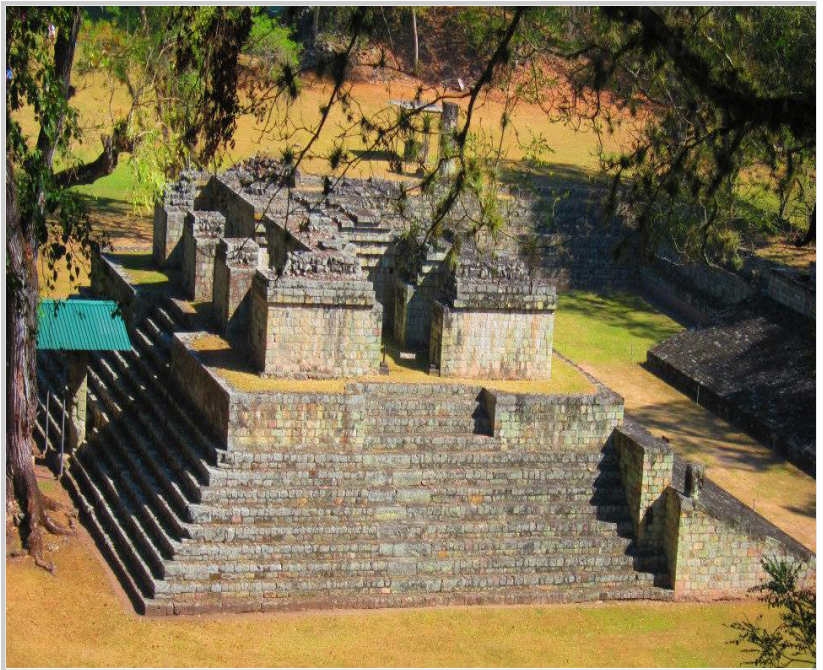
科潘瑪雅文化遺址



科潘遺址中的「象形文字梯道」(Escalinata Jeroglífica)



科潘瑪雅文化遺址內的象形文字



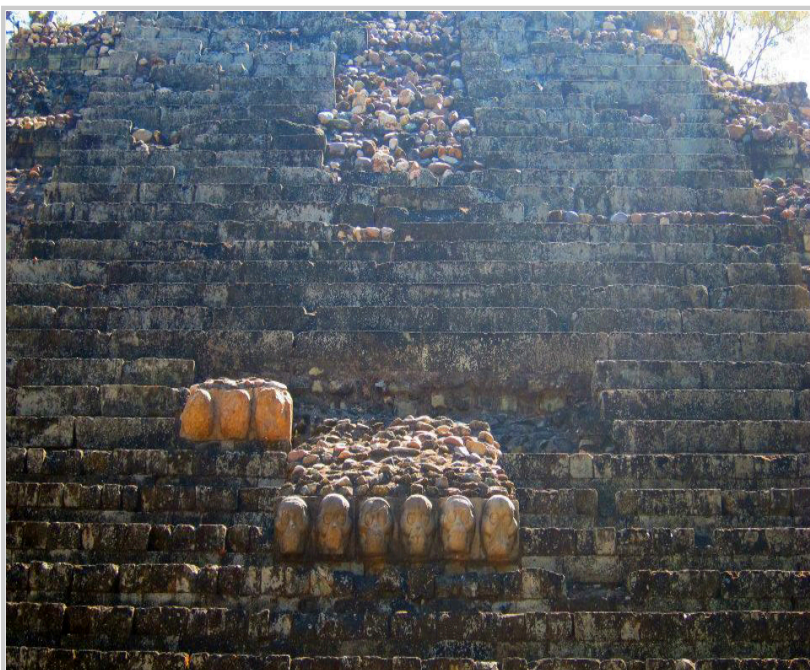
科潘瑪雅遺址



出土建築的磚



「聖壇Q」(AltarQ) 上面雕刻有十六位科潘國王形象



台階上明顯可看見排列整齊的骷髏頭

[\[←\] 回上一頁](#)

[\[🏠\] 回到首頁](#)

[\[↑\] 回到最上](#)

COPYRIGHT © 2010 NATIONAL YANG-MING UNIVERSITY ALL RIGHTS RESERVED 國立陽明大學版權所有・未經同意・請勿轉載

[關於電子報](#) | [訂閱電子報](#) | [聯絡編輯小組](#) | [友站連結](#) | [上期電子報](#)

發行人：梁廣義 總編輯：王瑞瑤 執行編輯：方諾妮 網頁維護：凱笛資訊

