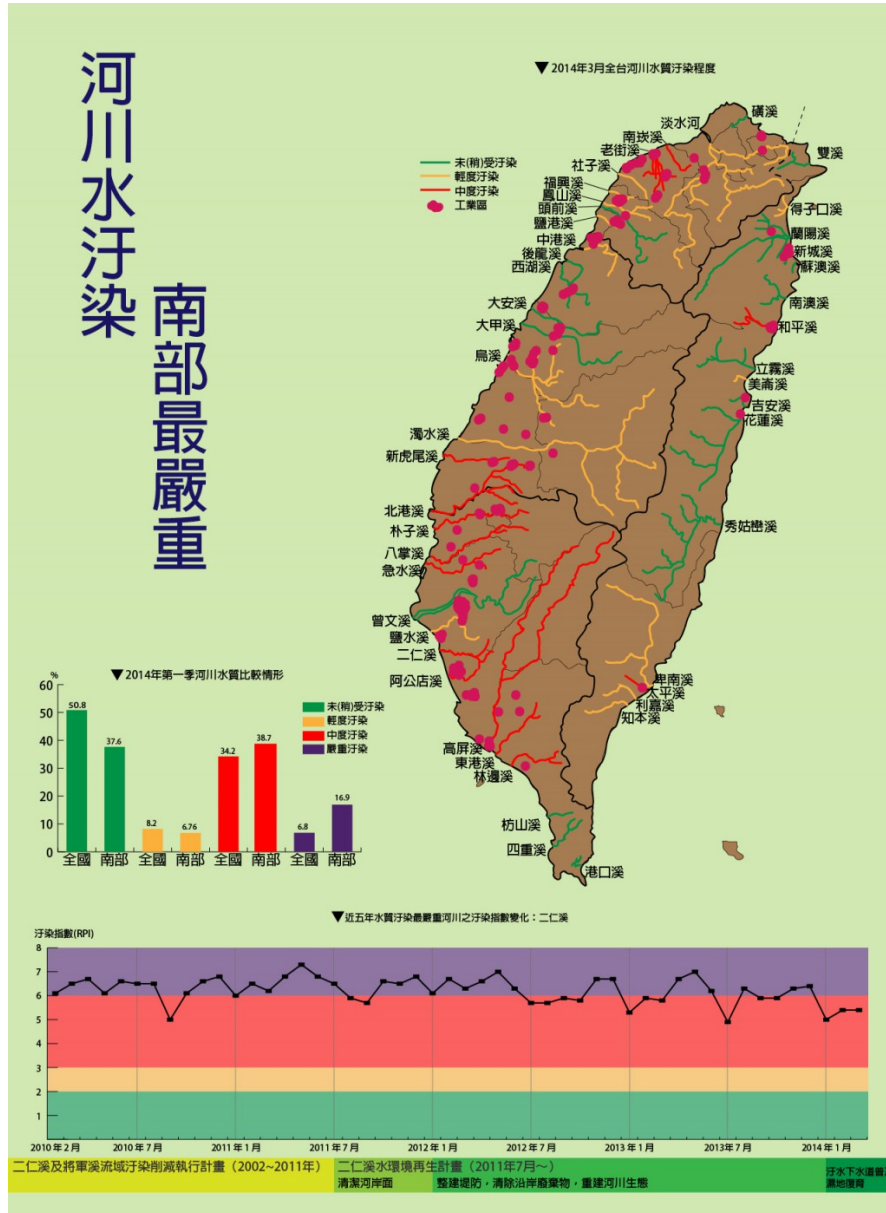




河川水汙染 南部最嚴重

2014-04-27 記者 黃筱雯 報導



臺灣河川水質檢測結果。(圖片來源/黃筱雯製)

二〇一四年四月，行政院環保署公布第一季全臺灣河川水質檢測結果。結果顯示三月份南部區域十七條河川中共有九條河川列為中度汙染，且檢測出第一季中度汙染與嚴重汙染比例共達百分之五十五點六，為臺灣四個區域中河川水汙染情形最為嚴重地區。

水汙染程度分級是依據「河川汙染程度指數 (RPI)」，環保署檢測河川水質之綜合性指標。檢測員會將水中溶氧量、生化需氧量、懸浮固體與氨氮濃度計算後，得出河川汙染程度指數，依據指數判定水汙染程度。其中懸浮固體在水中的濃度會受到天氣變化影響，大雨過後，從山區沖刷下來的泥沙會提高河水中懸浮固體的濃度，而雨量多寡則會影響其他測量項目濃度。因此在評估水汙染程度的同時，還需要考量當月降雨量。

二仁溪位於臺南市與高雄市交界處，近五年以來，河川汙染指數居高，為全臺灣汙染最嚴重河川，曾被稱為「臺灣黑龍江」。在工業發展的影響下，二仁溪遭受大量重金屬汙染。一九八七年因為廢五金燃燒、酸洗及鋁熔煉業汙染，造成下游銅濃度攀升，爆發綠牡蠣事件。在二〇一三年十

媒體歷屆廣告

推薦文章

- 變化自如 幕後的聲音演員
- 那些年 爸爸與芭樂的回憶

- 關余膚色 我想說的事

總編輯的話 / 郭穎慈



本期共有十九篇稿件。頭題〈夢想配方 攝影甜點與咖啡〉 攝影甜點與咖啡) 忠實刻劃一位科技新貴勇敢出走，開設一間攝影風格咖啡廳的歷程和堅持。

本期頭題王 / 洪詩宸



嗨，我是詩宸。雖然個子很小，但是很好動，常常靜不下來。興趣是看各式各樣的小說，和拿著相機四處拍，四處旅行。喜歡用相機紀錄下感動，或值得紀念的人事。覺得不論是風景還是人物，每個快門的...

本期疾速王 / 吳建勳



大家好，我是吳建勳，淡水人，喜歡看電影、聽音樂跟拍照，嚮往無憂無慮的生活。

本期熱門排行



夢想配方 攝影甜點與咖啡
洪詩宸 / 人物



橙色的季節 唯美「柿」界
陳思寧 / 照片故事



老驥伏櫪 馬躍八方
許翔 / 人物



追本溯源 探究大地之聲
劉雨婕 / 人物



變化自如 幕後的聲音演員
張婷芳 / 人物

一月，臺灣海域保護及監測協會進行水質重金屬檢測時，發現其中汞含量超出環保署訂立標準五十三倍。除了工業汙染外，二仁溪汙染源還包含養豬業廢水及生活汙水。

為了改善二仁溪水質，環保署在二〇一一年提出「二仁溪水環境再生計畫」。改善項目包含清潔河岸、整建堤防、清除廢棄物、提升汙水下水道普及率及推動濕地復育等。二仁溪河川汙染程度指數因河岸汙染物減少，有緩慢下降的趨勢，但仍不顯著。原因在於汙染源排放的廢水並沒有因此減少，所以相關政府單位除了確實監督業者處理汙水之外，尚須擬定可降低汙染源廢水量之計畫，才能從根本改善二仁溪水汙染情形。

資料來源：[行政院環保署全國環境水質監測資訊網](#)



關余膚色 我想說的事

活出自我「不留白」，小麥膚色的宣言。

變化自如 幕後的聲音演員



資深配音員蔣篤慧，娓娓道來身為臺灣配音員的酸甜苦辣。

▲TOP

關於喀報 聯絡我們

© 2007-2014 國立交通大學 傳播與科技學系 All Rights Reserved.

Powered by  DODO v4.0