

# Scherzo

A Monsieur Adolphe Gutmann

op. 39

**Presto con fuoco**

3

\* Petrz Komentarz źródłowy i wykonawczy.  
Vide Source and Performance Commentaries.

Wariant rytmiczny dla obu rąk:  
Variant rhythm for both hands:



48 *p*

59

67 *cresc.*

75

83

91

\* Dopuszczalny wariant:  (możliwość błędnego opuszczenia kasowników).  
 Permissible variant:  (possibility of an erroneous omission of the naturals).

99

109

119

129

141

150

\* Wariant rytmiczny dla obu rąk. Patrz Komentarz Źródłowy i wykonawczy do t. 31, 47 i analog.  
Variant rhythm for both hands. Wide Source and Performance Commentaries to bars 31, 47 and analog.

159 *p leggierissimo*

167 *p*

踏板

175 *p*

踏板

183 *p*

189 *pp*

\* Łukowanie w niektórych źródłach: Podobnie we wszystkich analogicznych miejscach. Patrz Komentarz wykonawczy i źródłowy. Similarly in all analogous passages. Vide Performance and Source Commentaries.

\*\* W źródłach brak B<sub>2</sub> (skala fortepianu Chopina sięgała tylko do C<sub>1</sub>). Por. t. 491. The sources do not have B<sub>2</sub> (Chopin's piano only went down to C<sub>1</sub>). Cf. bar 491.

199

*cresc.* *p*

踏板

207

*f* *p*

215

*f*

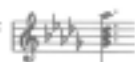
223

*f* *p*

231

*pp*

\* Autentyczna, być może wcześniejsza wersja, którą można traktować jako wariant:  
 Authentic, possibly earlier version, which can be treated as a variant:



踏板

239 *leggiro*

*fz*

1 2 1 8 3

1 2 2 1

*Ped* *Ped* *Ped* *Ped* *Ped*

247

*fz*

1 2 5 1

*Ped* *Ped* *Ped* *Ped* *Ped* *Ped*

253

*Ped* *Ped* *Ped* *Ped* *Ped* *Ped* *Ped*

259

*fz*

3 3 2

*Ped* *Ped* *Ped* *Ped* *Ped* *Ped* *Ped*

265

*fz*

3 5 2

*Ped* *Ped* *Ped* *Ped* *Ped* *Ped* *Ped*

\* Patrz t. 197.  
Wide bar 197.

\*\* Pedalizacja - patrz Komentarz wykonawczy.  
For pedalling vide Performance Commentary.

\*\*\* Wariant niepewnej autentyczności:  
Variant of uncertain authenticity:

8

271 *dim.*

ped

8

277 *cresc.*

ped

283

ped

8

291 *p*

ped

**踏板**

8

299 *p*

ped

307

*p*

踏板

315

*p*

sostenuto

323

332

sotto voce

340

*p*

\* Wersja oryginalna (skala fortepianu Chopina sięgała w tym czasie tylko do f<sup>4</sup>):  
 The original version (at that time the compass of Chopin's piano reached only to f<sup>4</sup>):



348

*stretto*

*cresc.*

358

*accel.*

**Tempo I**

*ff*

370

*ten.*

*p*

379

*f*

*ff*

388

*p*

\* Warianty rytmiczne dla obu rąk. Patrz Komentarz Źródłowy i wykonawczy do t. 31, 47 i analog.  
 Variant rhythms for both hands. Vide Source and Performance Commentaries to bars 31, 47 and analog.

399

407

cresc.

415

423

431

loco

439

ff

meno mosso

447

sostenuto

*p*

455

*p*

463

*p*

471

*f*

*p*

479

\* Autentyczna, być może wcześniejsza wersja, którą można traktować jako wariant:  
Authentic, possibly earlier version, which can be treated as a variant:



più lento

485 *pp* *sotto voce*

497

505

踏板

513

521 *pp*

踏板

529

smorz.

537

cresc.

543

549

554

560

566

*stretto*

*ff*

573

**Tempo I**  
*con fuoco*

*cresc.*

579

*ff*

585

591

*ff*

597

605

*cresc.*

612

*ff*

617

*ff*

623

629

637

*stretto\**

*fff*

\* Inne palcowania pasażu w t. 629-633 oraz propozycja realizacji *stretto* i inna pedalizacja Chopinowska w t. 637-644 - patrz Komentarz wykonawczy.  
 For other fingering of the passage in bars 629-633, a proposal for the realisation of the *stretto*, and a different, authentic pedalling in bars 637-644 - vide Performance Commentary.