

INDEX

Shih-Ming Lu Portfolio 2001-2003
Graduate Institute of Architecture National Chiao Tung University

A Domesticate

studio 2002-2003
指導教授 何以立 01-13

B Representation of golden cage

studio 2002
指導教授 趙向誠 14-19

C Field Space-The New Situation

studio 2002-2003
指導教授 張基義 20-31

D Project Collections

year 2001-2003 32-43



01

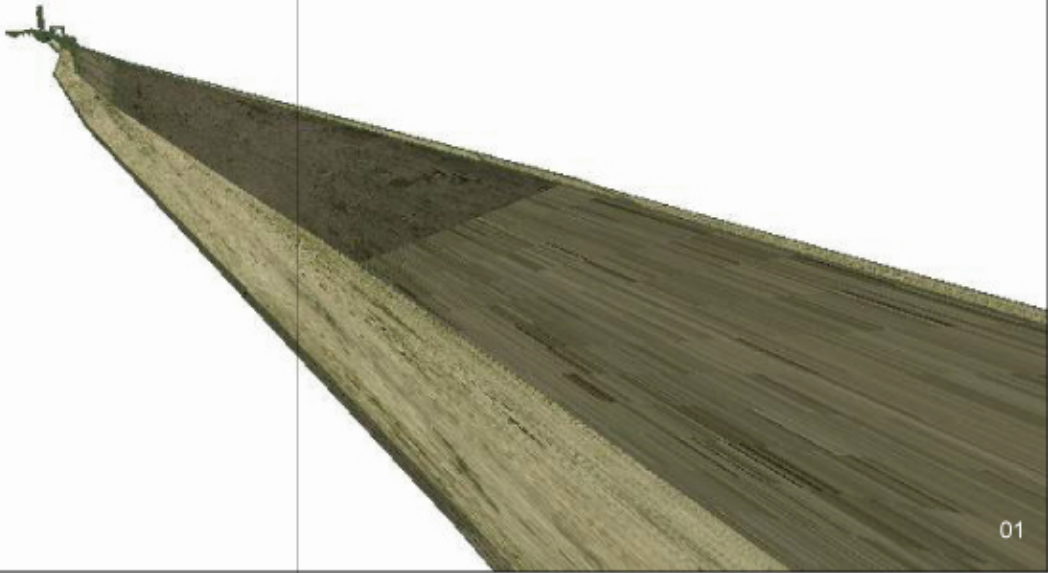
Domesticate 2002.09-2003.01

Domesticate

studio 2002-2003

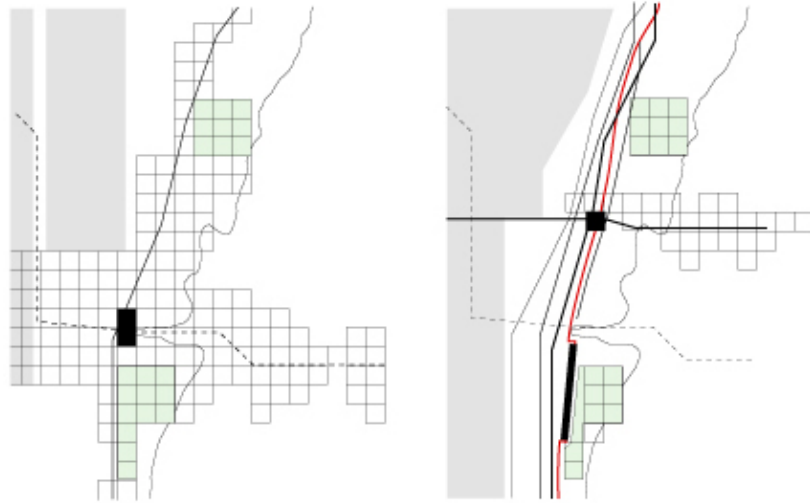
Graduate Institute of Architecture National Chiao Tung University

指導教授 何以立



Before 1895-1945

1646-now

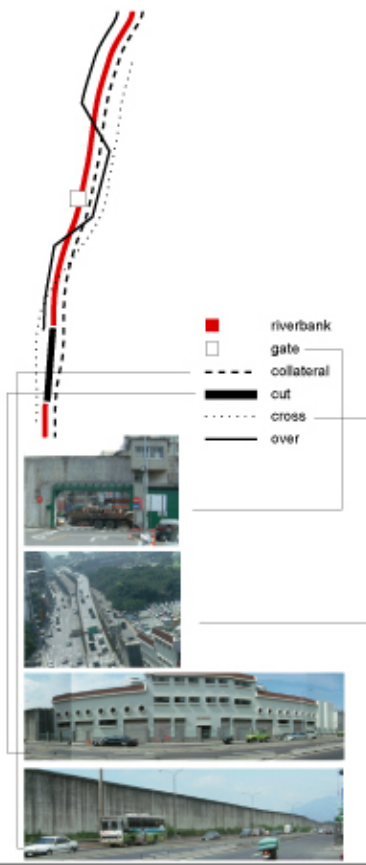


■ ferry point ■ riverbank ■ commerce ■ lane ■ plant ■ original river course

基地選在大稻埕的邊陲地帶，這裡曾經是河岸貿易的重要出入口，也是代表大稻埕這個河岸城市的重要特徵。

日治時期前後所築的防洪河堤，提供了防禦上的機能，但同時也阻斷了一個河岸都市居民與自然互動的自然法則。因此不僅大稻埕本身的被邊緣化加深，就以台北市的紋理來看，這個河堤也的確劃下了一道深刻的傷痕。

但從河堤發展的歷史看來，它並非神聖而不可侵犯的，在河堤馴服自然破壞的同時，人又再次的以人工的方式馴服這個龐然的人工製造物，基於這個觀點，河堤的介入反而是一個城市中不可或缺的重要動態元素。



何謂烏托邦？

我的解讀是一種狂想，一種近乎不可能的實現方式，一種與神爭權的角色互換遊戲
一種超越常理的精神錯亂思維

活化現存都市邊緣的舊建物並不是什麼新概念，在世界上許多增建案都規劃的相當成功。而本案所要討論的是基於防禦性建築、辦公大樓、都市休憩的條件，當然，也討論到新與舊的問題。

BUT,WHAT IS MY UTOPIA ?

既不只是讓河堤消失
也絕非僅提供大稻埕的開放空間

我心目中的烏托邦是
一個取自舊皮層底下細胞而新長成的面孔
一個被馴服的馴服者疆土
她是人工的 也是自然的



strategy

A. 車道計劃 car lane plan



B. 人為與自然的介面 between artificial and nature



C. 流動的河堤 the moving riverbank



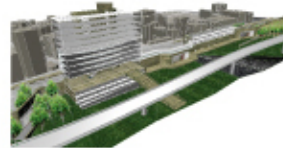
D. 新工作模式 the new work type



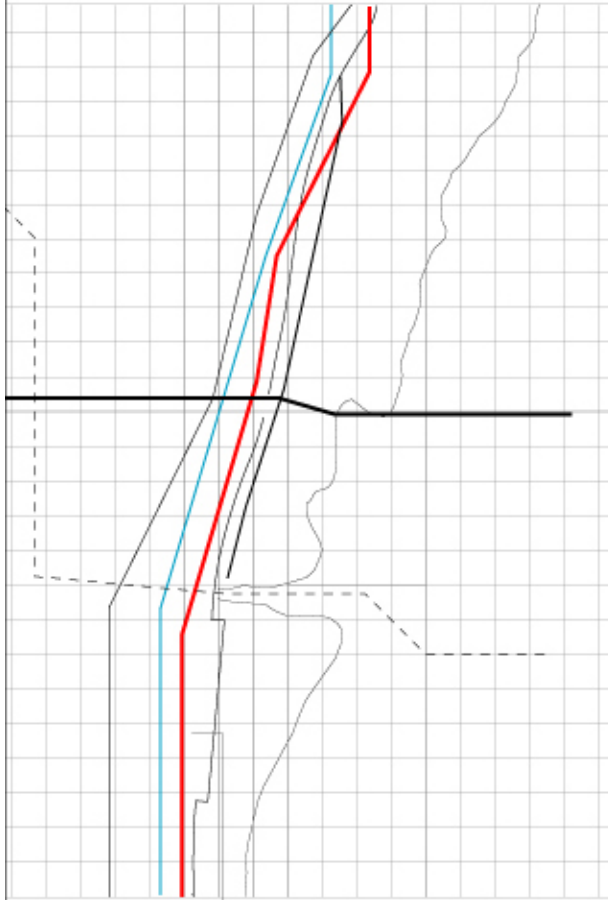
E. 新建築形式 the new building type



F. 新都市邊緣 the new edge



現有車道與河堤關係 □ strategy A.車道計劃 car lane plan



- riverbank
- gate
- - - collateral
- cut
- ... cross
- over

