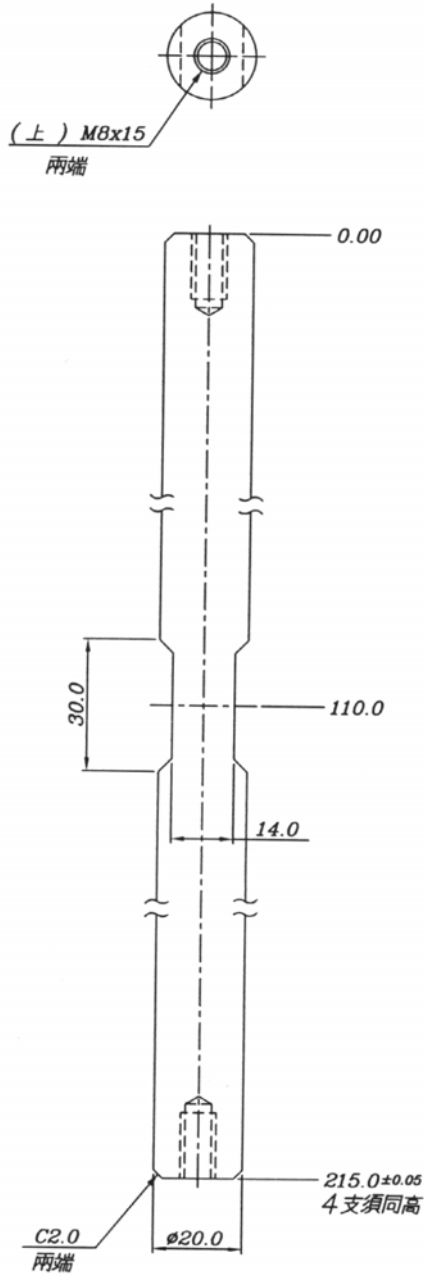


加工工程	A 粗床	B 研磨	C 車床	D CAM	E 放電	F 鑄造	G 拋光	H 組立	加工工程	變更原因	擔當/日期	B09	第三層板	S45C	1	熱處理	外形尺寸
編號	08-20-5003	品名	振保企業股份有限公司	圖號	JP A998-B09	數量	1	材料	S45C	1/1	1/1.5(A3)	1	1	1	1	1	1
變更原因		擔當/日期		出圖比例	1/1.5(A3)	圖號	JP A998-B09	數量	1	材料	S45C	1	熱處理	1	1	1	1

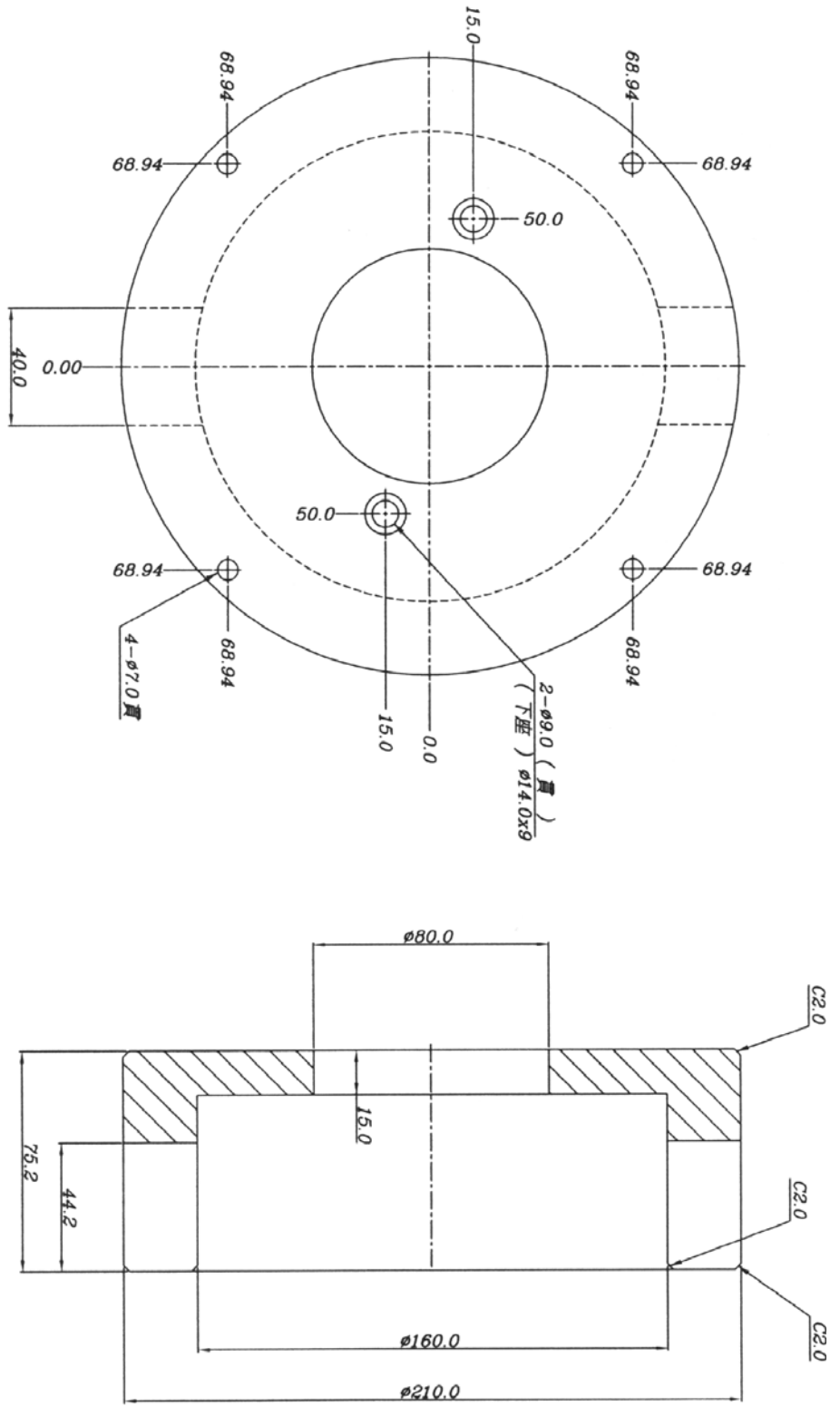


A 銑床	B 研磨	C 車床	DCAM	E 放電	F 線割	G 拋光	H 組立	加工 順序												
								△ rev.	變更原因		擔當/日期									



B11	支撐柱	S45C	4		
編號	零件名稱	材質	數量	熱處理	外形尺寸
製圖	設計	承認	繪圖比例	1/1	品名 流變實驗室試驗模
巫承德	巫承德		出圖比例	1/1(A4)	
08-26	2003				圖號
					JPA998-B11
					rev. 0

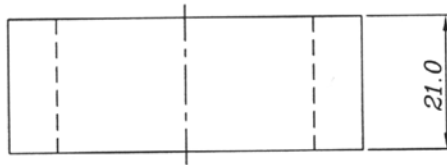
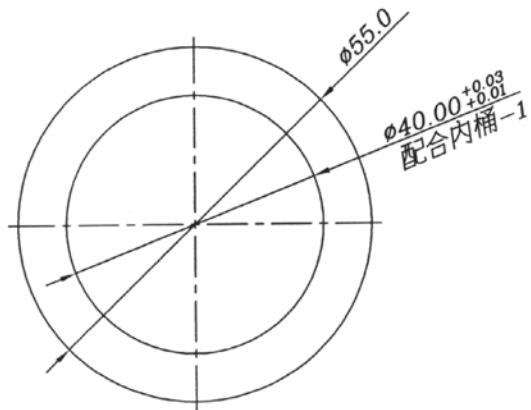
震保企業股份有限公司



料φ215X80

加工工程	A 数床	B 切削	C 車床	DCAM/E 放電	F 壓射	G 抛丸	H 組立	加工工程	rev.	變更原因	擔當/日期
B12	止推軸承蓋		黃銅	1	熱處理		外形尺寸				
編號	零件名稱	材質	數量	品名		品名					
08-98-2003	止推軸承蓋	黃銅	1	JPAG98-B12		JPAG98-B12		rev.	0		
圖號	繪圖比例	1/1	1/1.5(A3)	圖號		圖號					
出圖比例	1/1.5(A3)	一般 X X X = ±0.15 公 X X X X = ±0.01 差 X X X X X = ±0.005		圖號		圖號					
震保企業股份有限公司											

加工工程	A 銑床	B 研磨	C 車床	DCAM	E 放電	F 線割	G 拋光	H 組立	加工順序											
									△ rev.	變更原因				擔當/日期						

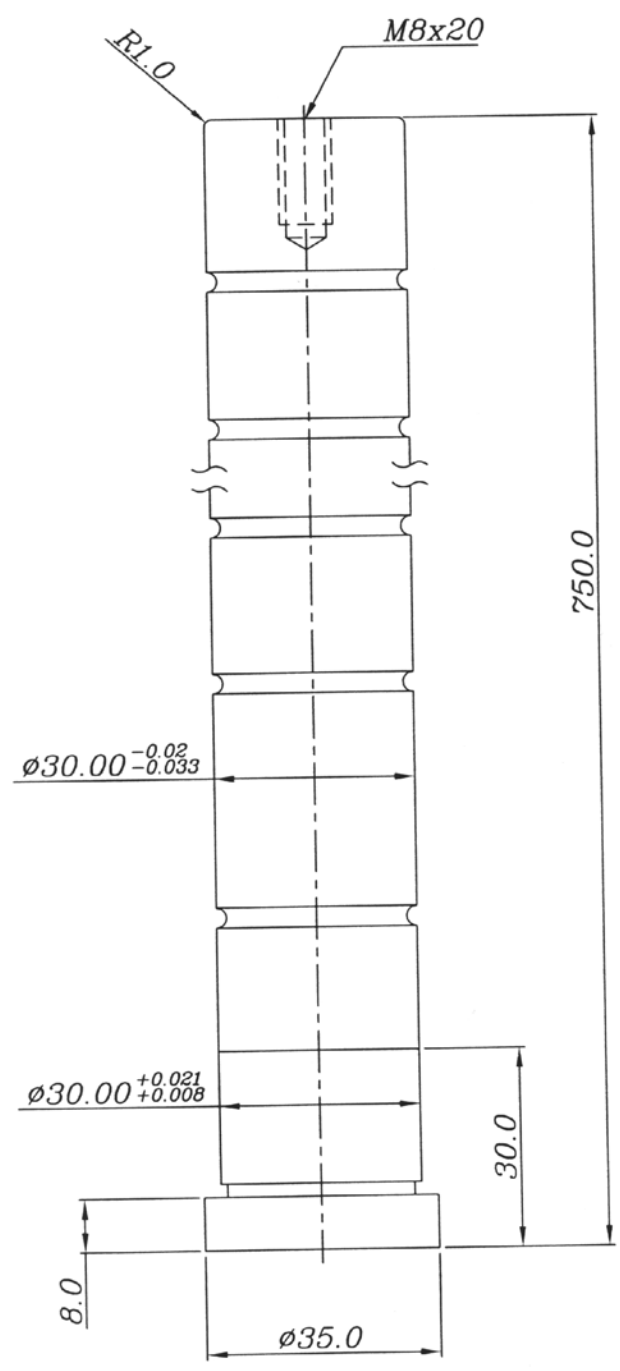


未指示各角C0.5

B13	襯套		S45C	1		
編號	零件名稱		材質	數量	熱處理	外形尺寸
製圖	設計	承認	繪圖比例	1/1	品名	流變實驗室試驗模
巫承德	巫承德		出圖比例	1/1(A4)	圖號	JPA998-B13
08-26	2003					rev. 0

震保企業股份有限公司

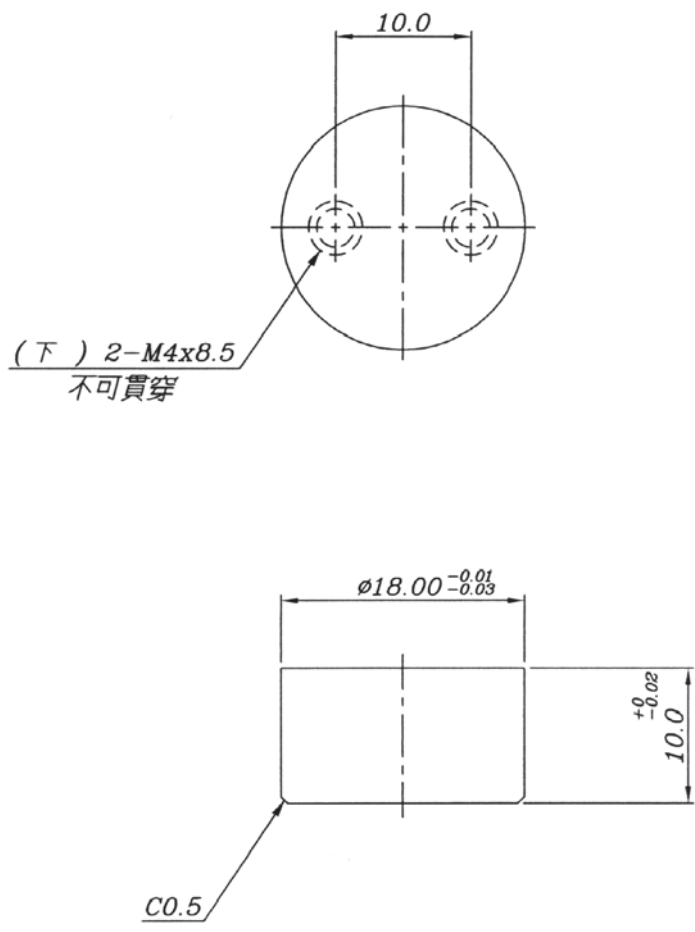
加工工程	A 銑床	B 研磨	C 車床	DCAM	E 放電	F 線割	G 拋光	H 組立	加工順序											
									△ rev.	變更原因		擔當/日期								



B14	導銷	SUJ-2	4	HRC 60±2°	
編號	零件名稱	材質	數量	熱處理	外形08-16-2p03
製圖	設計	承認	繪圖比例	1/1	品名
巫承德	巫承德		出圖比例	1/1.5(A3)	流變實驗室試驗模
08-26	2003				圖號
					JPA998-B14
					rev. 0

震保企業股份有限公司

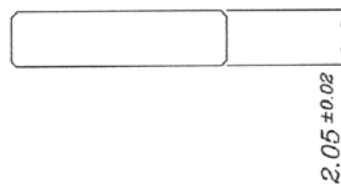
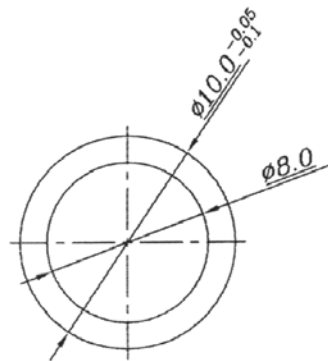
加工工程	A 銑床	B 研磨	C 車床	DCAM	E 放電	F 線割	G 拋光	H 組立	加工順序											
									△ rev.	變更原因				擔當/日期						



B15	推出塊		NAK80	1		
編號	零件名稱		材質	數量	熱處理	外形尺寸
製圖	設計	承認	繪圖比例	2/1	品名	流變實驗室試驗模
巫承德	巫承德		出圖比例	1/1(A4)	圖號	JPA998-B15 rev. 0
08-26	2003					
震保企業股份有限公司						



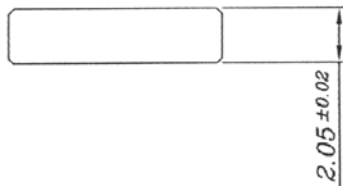
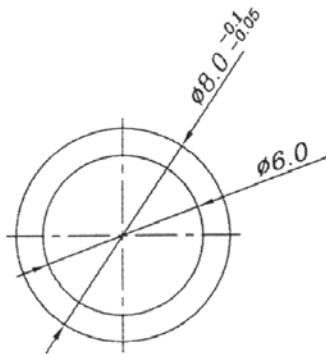
加工工程	A 銑床	B 研磨	C 車床	DCAM	E 放電	F 線割	G 拋光	H 組立	加工順序											
									△ rev.	變更原因								擔當/日期		



未指示各角C0.5

B16	銅墊 -1		黃銅	4		
編號	零件名稱		材質	數量	熱處理	外形尺寸
製圖	設計	承認	繪圖比例	FREE	品名	流變實驗室試驗模
巫承德	巫承德		出圖比例	1/1(A4)	圖號	JPA998-B16 rev. 0
08-26	2003					
震保企業股份有限公司						

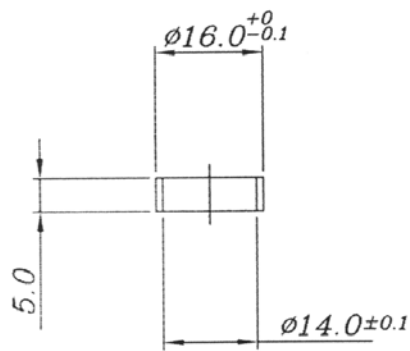
加工工程	A 銑床	B 研磨	C 車床	DCAM	E 放電	F 線割	G 拋光	H 組立	加工	順序												
									△	rev.	變更原因										擔當/日期	



未指示各角C0.5

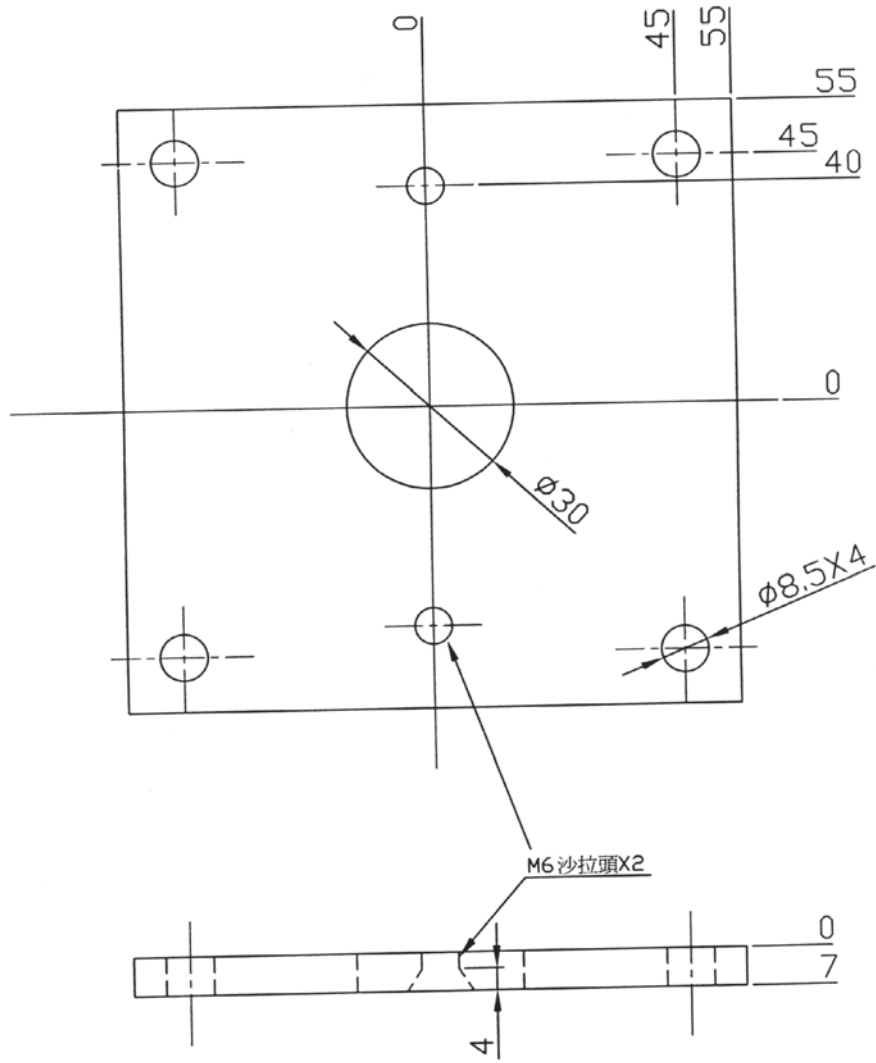
B17	銅墊-2		黃銅	2			
編號	零件名稱		材質	數量	熱處理	外形尺寸	
製圖	設計	承認	繪圖比例	4/1	一般 X.X = ±0.15	品名	流變實驗室試驗模
巫承德	巫承德		出圖比例	1/1(A4)	公 X.XX = ±0.10	圖號	JPA998-B17
08-26	2003				差 X.XXX = ±0.005		rev. 0
震保企業股份有限公司							

加工工程	A 銑床	B 研磨	C 車床	DCAM	E 放電	F 線割	G 拋光	H 組立	加工順序											
									△ rev.	變更原因		擔當/日期								



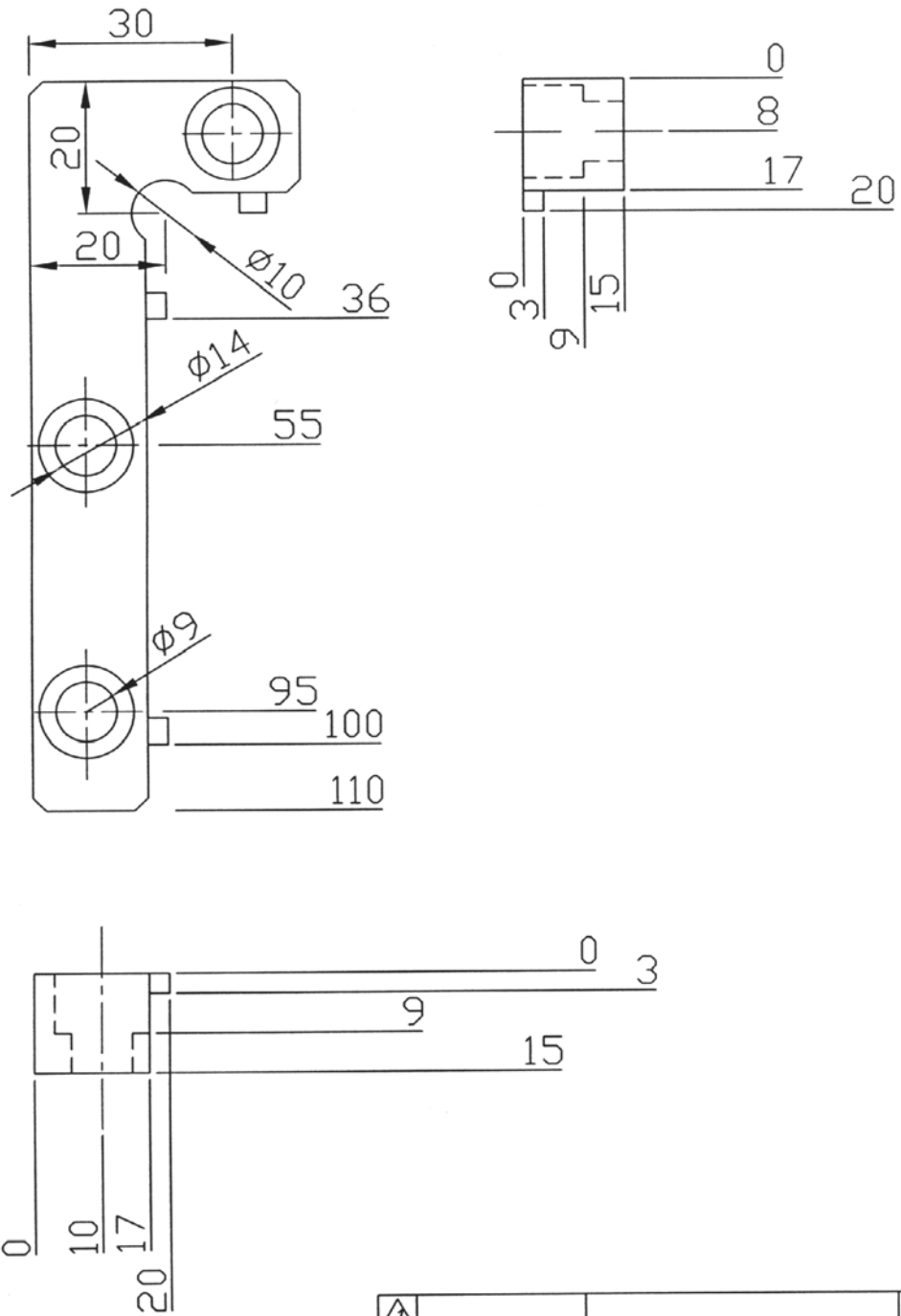
B18	墊片		磷青銅	1		
編號	零件名稱		材質	數量	熱處理	外形尺寸
製圖	設計	承認	繪圖比例	1:1	品名	流變實驗室試驗模
巫承德	巫承德		出圖比例	1/1(A4)	圖號	JPA998-B18 rev. 0
08-26	2003					
震保企業股份有限公司						

A 銑床	B 研磨	C 車床	D CAM	E 放電	F 線割	G 拋光	H 組立	加工 順序	1														
								2															



B19	隔熱板		1		
編號	零件名稱	材質	數量	熱處理	外形尺寸
製圖	設計	檢圖	承認	比例	1/1
品名				單位	mm
圖號					
巫承德 07-22	巫承德 2003				
流變實驗室					

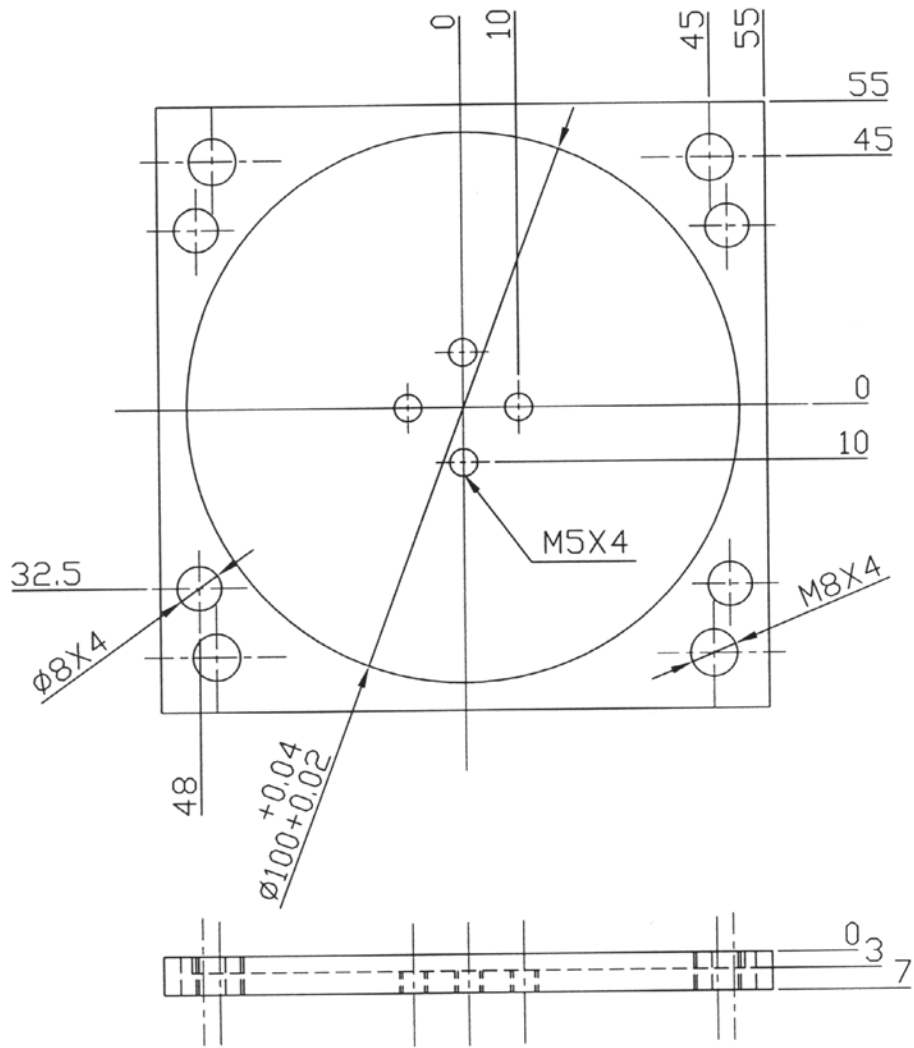
A 銑床	B 研磨	C 車床	D CAM	E 放電	F 線割	G 拋光	H 組立	加工順序	1											
								2												



B20	導正塊			黃銅	1		
編號	零件名稱			材質	數量	熱處理	外形尺寸
製圖	設計	檢圖	承認	比例	1/1	品名	
巫承德	巫承德			單位	mm	圖號	
07-22	2003						

流變實驗室

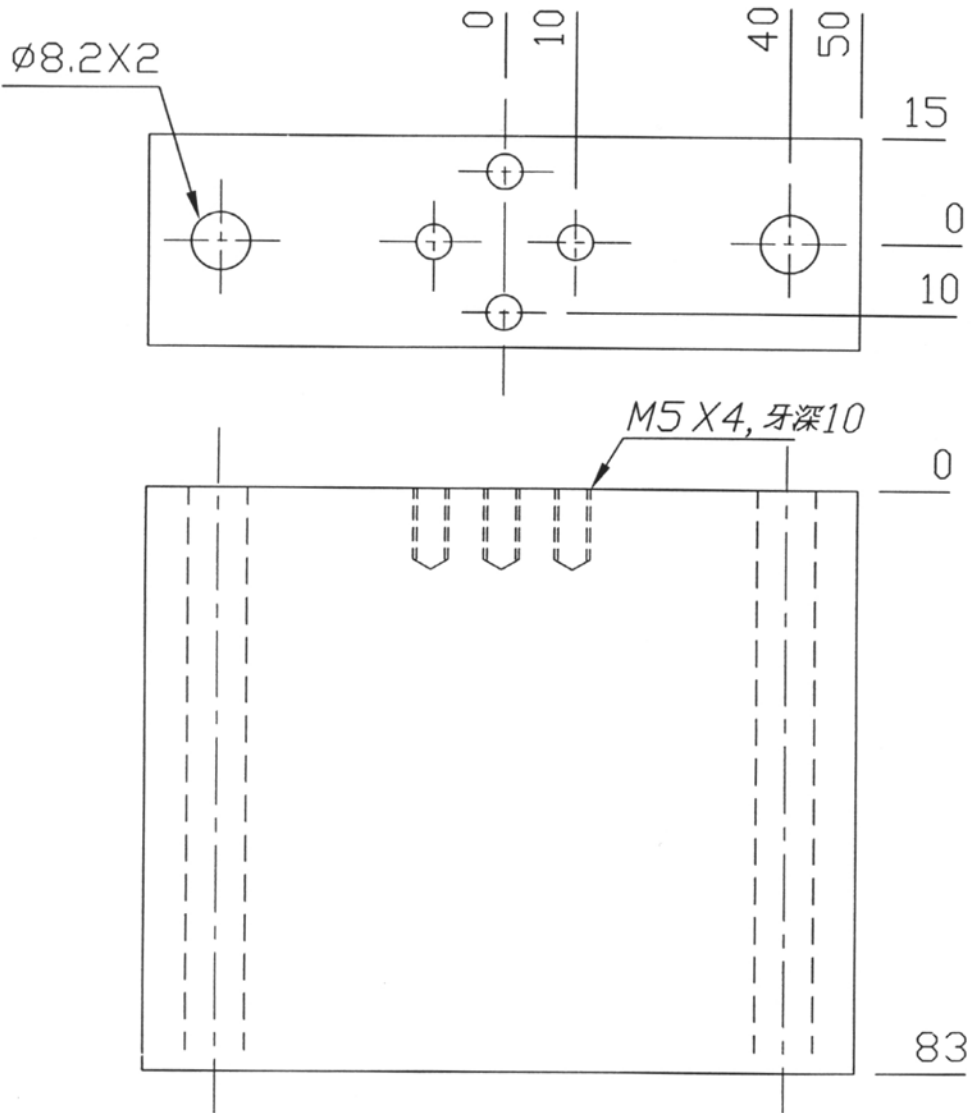
加工工程	A 銑床	B 研磨	C 車床	D CAM	E 放電	F 線割	G 拋光	H 組立	加工順序	1										
									2											



B21		連接板		S45C		1					
編號		零件名稱		材質		數量		熱處理		外形尺寸	
製圖		檢圖		承認		比例		品名			
巫承德		巫承德				1/1					
02-24		2004				單位		圖號			
						mm					

流變實驗室

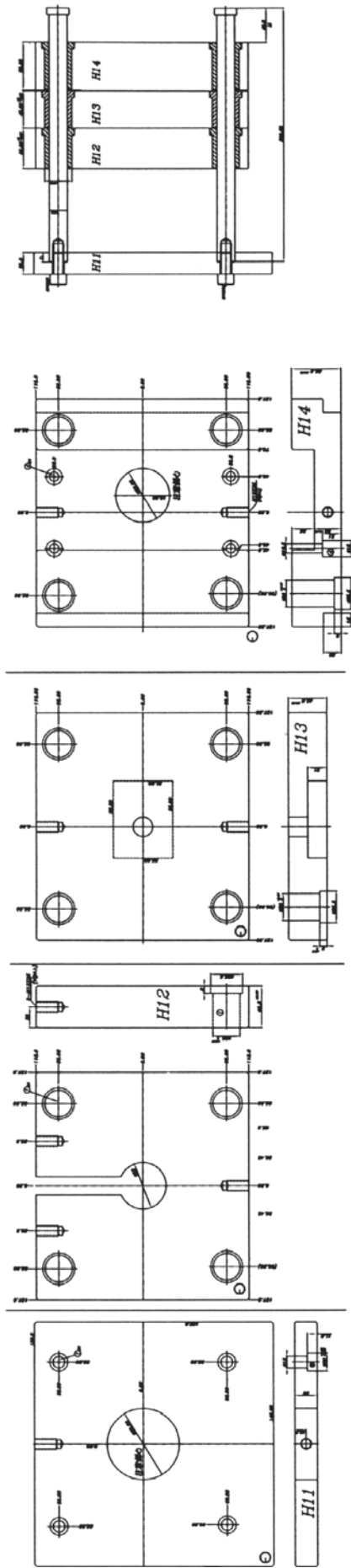
加工工程	A 銑床	B 研磨	C 車床	D CAM	E 放電	F 線割	G 拋光	H 組立	加工順序	1																																	
										2																																	



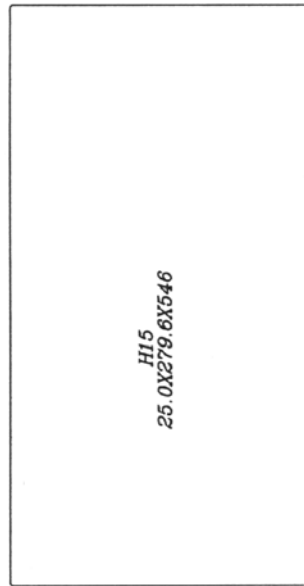
△			
---	--	--	--

B22	連接墊塊			S45C	1		
編號	零件名稱			材質	數量	熱處理	外形尺寸
製圖	設計	檢圖	承認	比例	1/1	品名	
巫承德 03-02	巫承德 -2004			單位	mm	圖號	

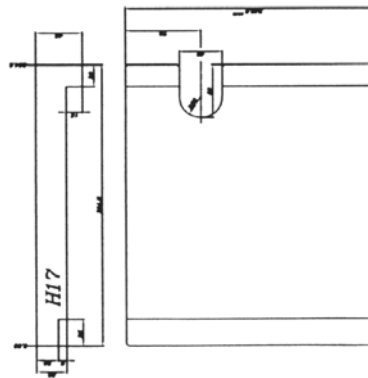
流變實驗室



JPA988  
 各板依圖加工 各一塊 共六塊  
 H15 為空板  
 G.P 4- $\phi$ 20X290 L1=40  
 H12 H13 H14 要GBA  
 H12 H13 H14 要研尺寸  
 接線及加工要預留



H15  
 25.0X278.6X5.46







# 部 品 表

P : 1 / 1

B22	連接墊塊	S45C	1		
B21	連接板	S45C	1		
B20	導正塊	黃銅	1		
B19	隔熱板		1		
B18	墊片	磷青銅	1		
B17	銅墊-2	黃銅	2		
B16	銅墊-1	黃銅	4		
B15	推出塊	NAK80	1		
B14	導銷	SUJ-2	4		
B13	襯套	S45C	1		
B12	止推軸承蓋	黃銅	1		
B11	支撐柱	S45C	4		
B10	上層板	S45C	1		
B09	第三層板	S45C	1		
B08	中層板	S45C	1		
B07	底板	S45C	1		
B06	支撐架	鋁合金	1		
B05c	內桶-3 墊片	磷青銅	1		
B05b	內桶-3 墊片	磷青銅	1		
B05	內桶-3	磷青銅	1		
B04	內桶-2	S45C	1		
B03	內桶-1	NAK80	1		
B02	外桶-2	NAK80	1		
B01b	外桶-1 外蓋	S45C	1		
B01	外桶-1	S45C	1		
編號	零件名稱	材質	數量	熱處理	外形尺寸 (實寸)
製圖	設計	承認	品名		
08-19-2003			圖號	-BOM	rev. 0