

圖 4.46  $A=4$ ,不同雷諾數時, $X=6.375$  截面,管道中心之  $W$  速度分量速度

分歧圖(Bifurcation diagram)

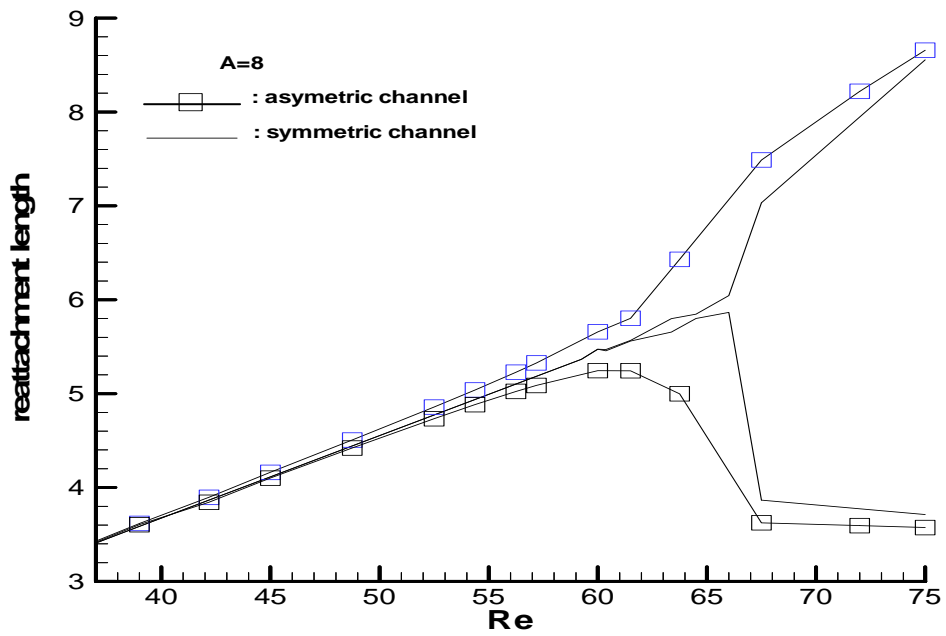


圖 4.47 A=8,對稱及不對稱管道中心截面之迴流大小

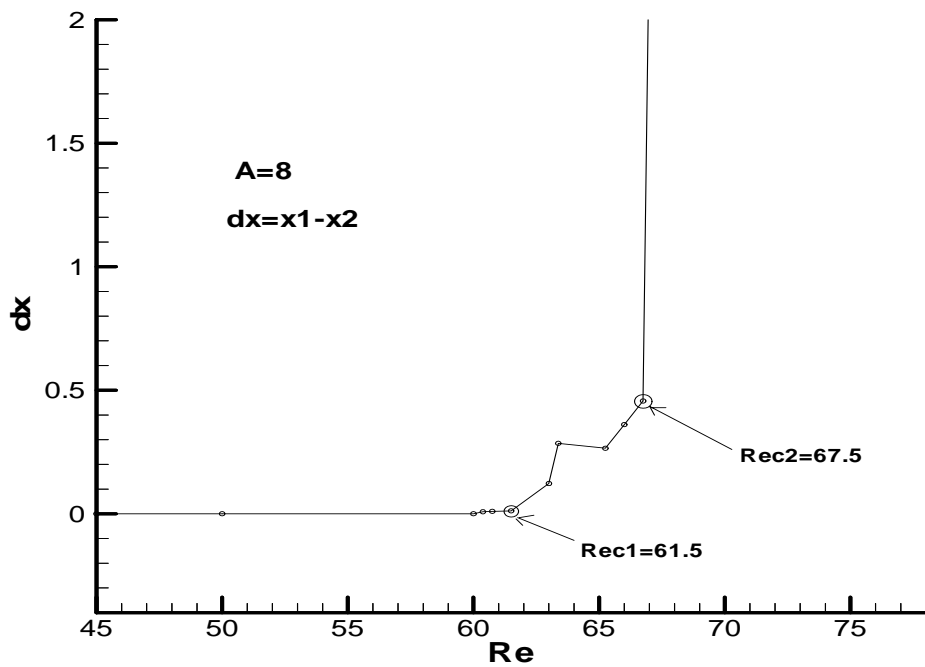


圖 4.48 對稱管道中心截面之迴流大小之差距

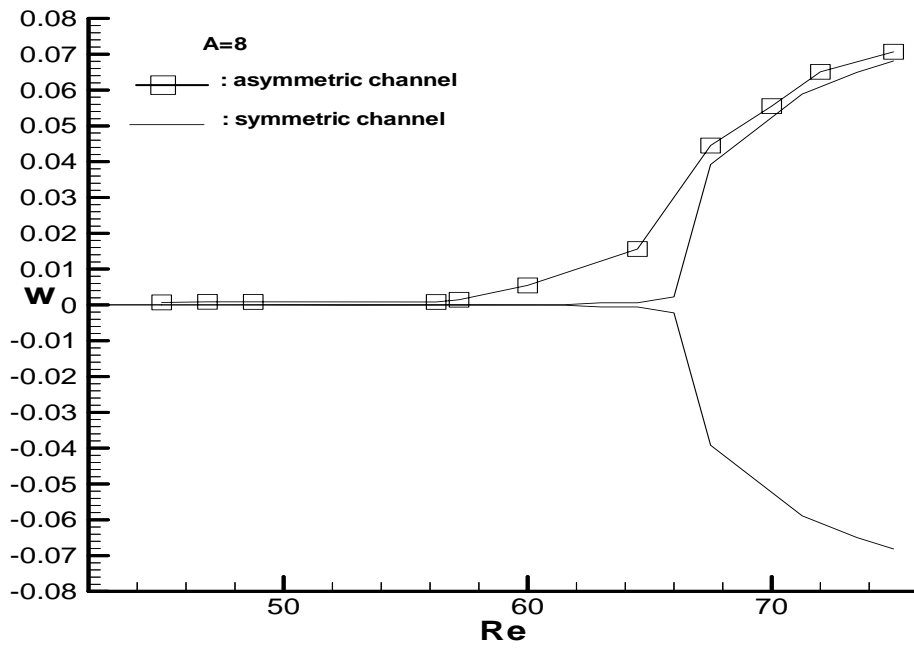
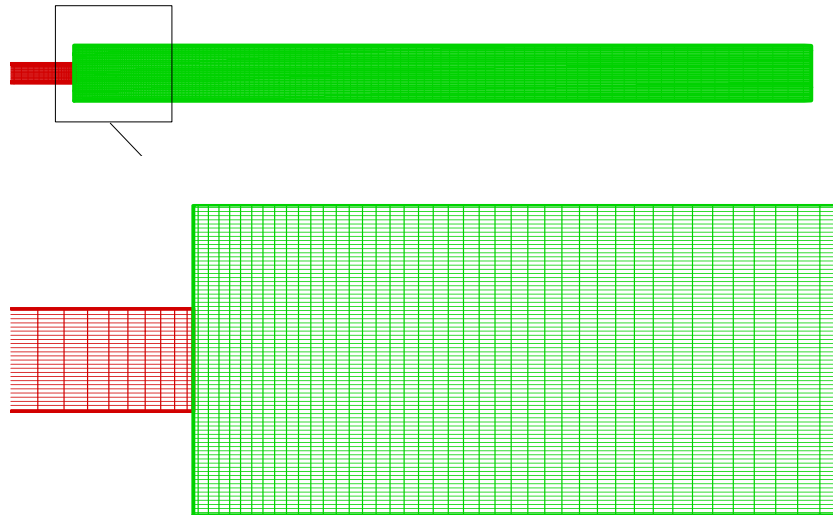


圖 4.49 A=8,不同雷諾數時,X=6.375 截面,管道中心之  $W$  速度分量速度

分岐圖(Bifurcation diagram)



入口長度：10    格點數：50    擴張部長度：50    格點數：250

入口高度：1    格點數：25    擴張部高度：3    格點數：75

總格點數：20,000



圖 4.50 2-D 突張管之幾何外形及格點安排示意圖

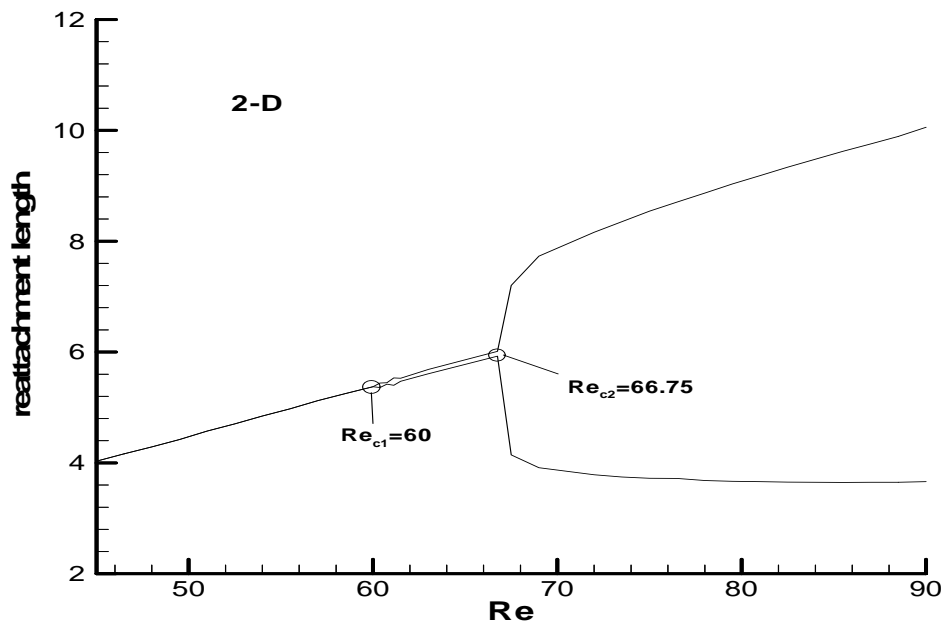


圖 4.51 2-D 突張管,不同雷諾數時之迴流大小

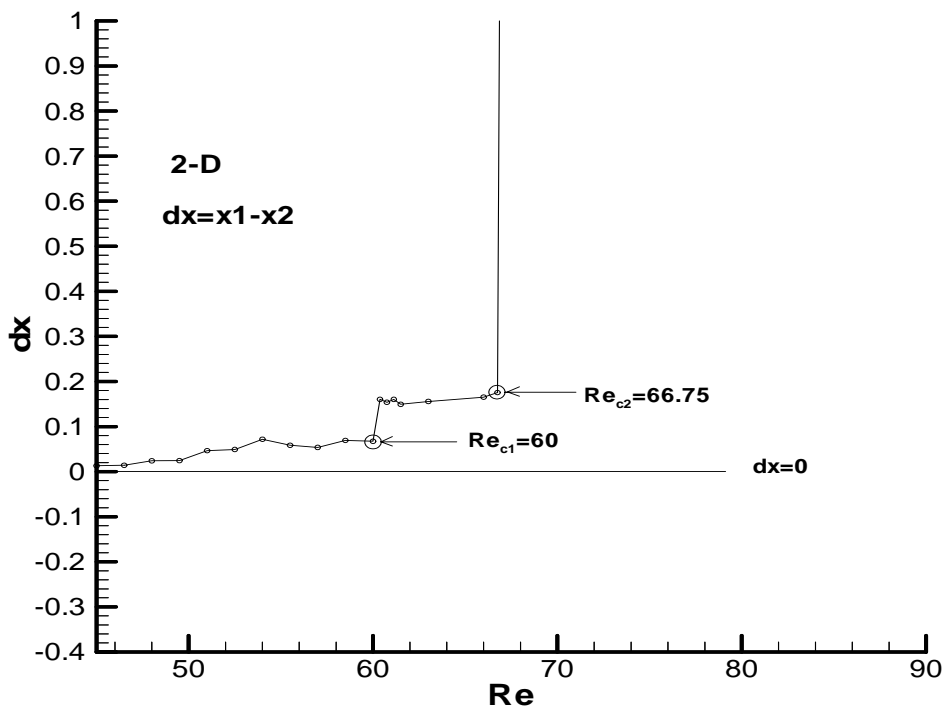


圖 4.52 2-D 突張管,不同雷諾數時迴流大小之差距

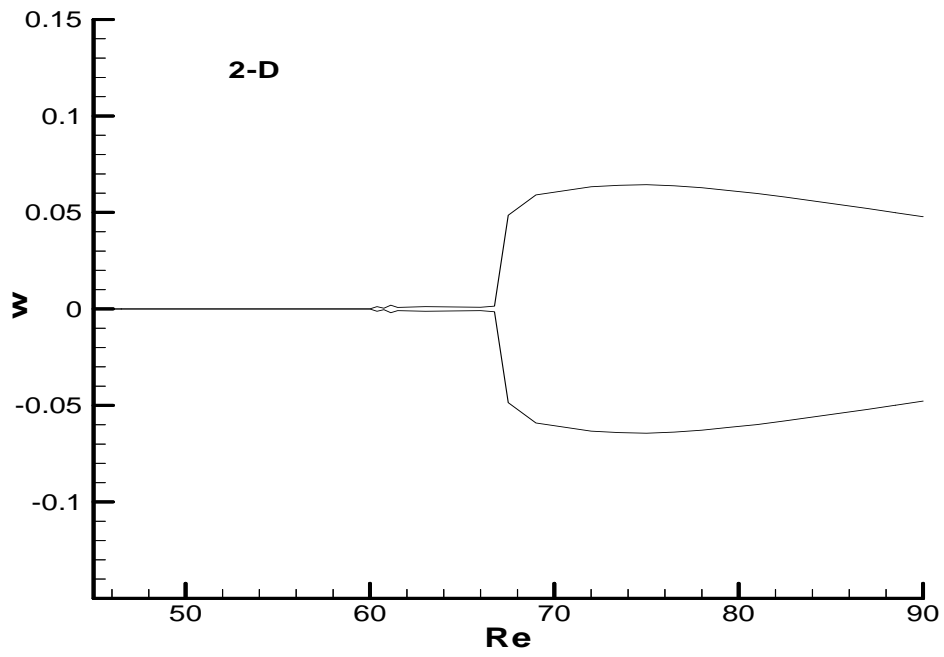


圖 4.53 2-D 突張管,不同雷諾數時, $X=6.375$ ,管道中心之  $W$  速度分量速度  
分歧圖(Bifurcation diagram)

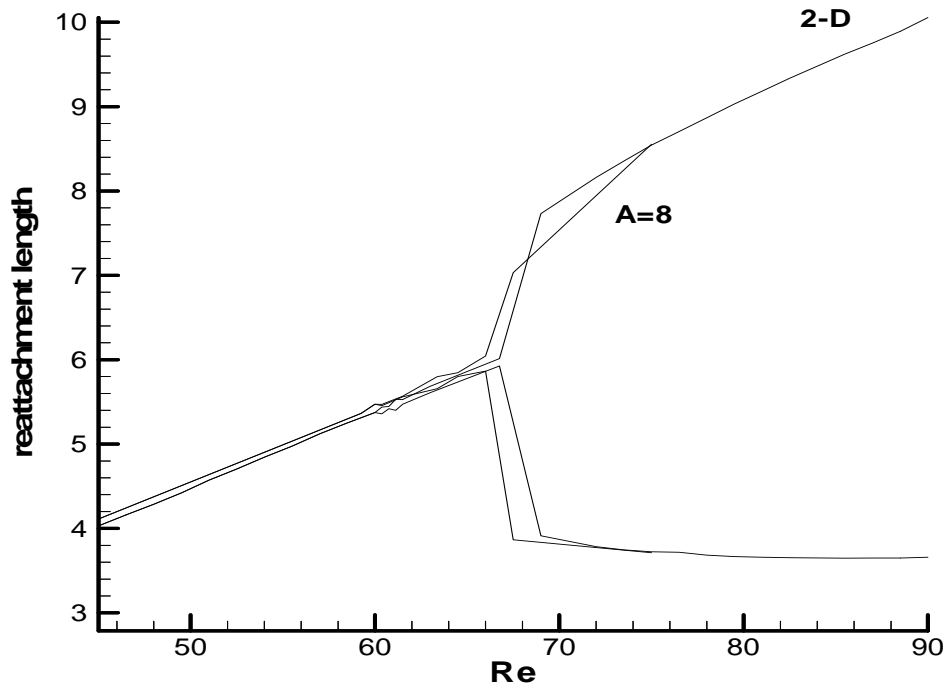


圖 4.54 2-D, A=8 突張管, 不同雷諾數時之迴流大小

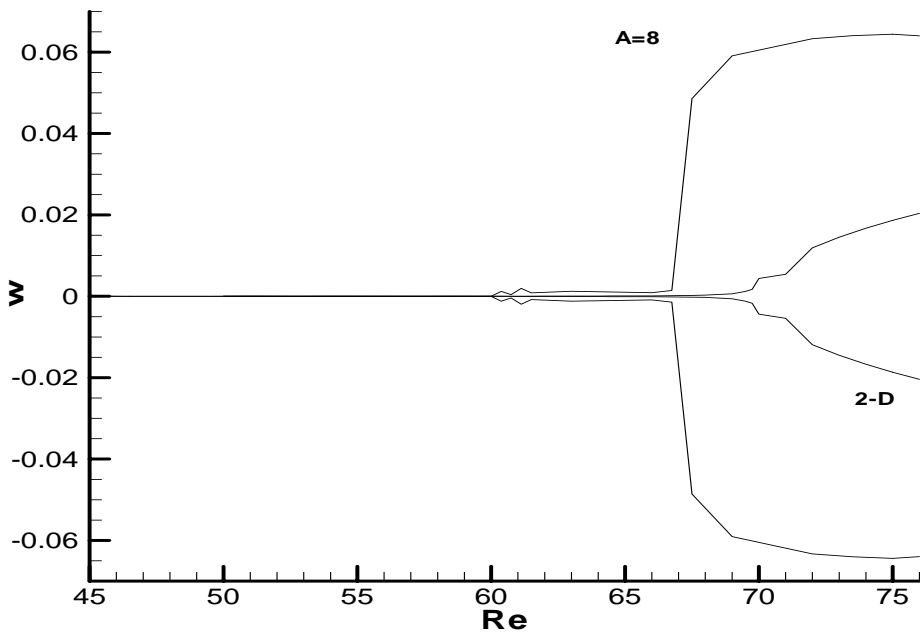


圖 4.55 2-D, A=8 突張管, 不同雷諾數時, X=6.375, 管道中心

W 速度分量速度分歧圖(Bifurcation diagram)

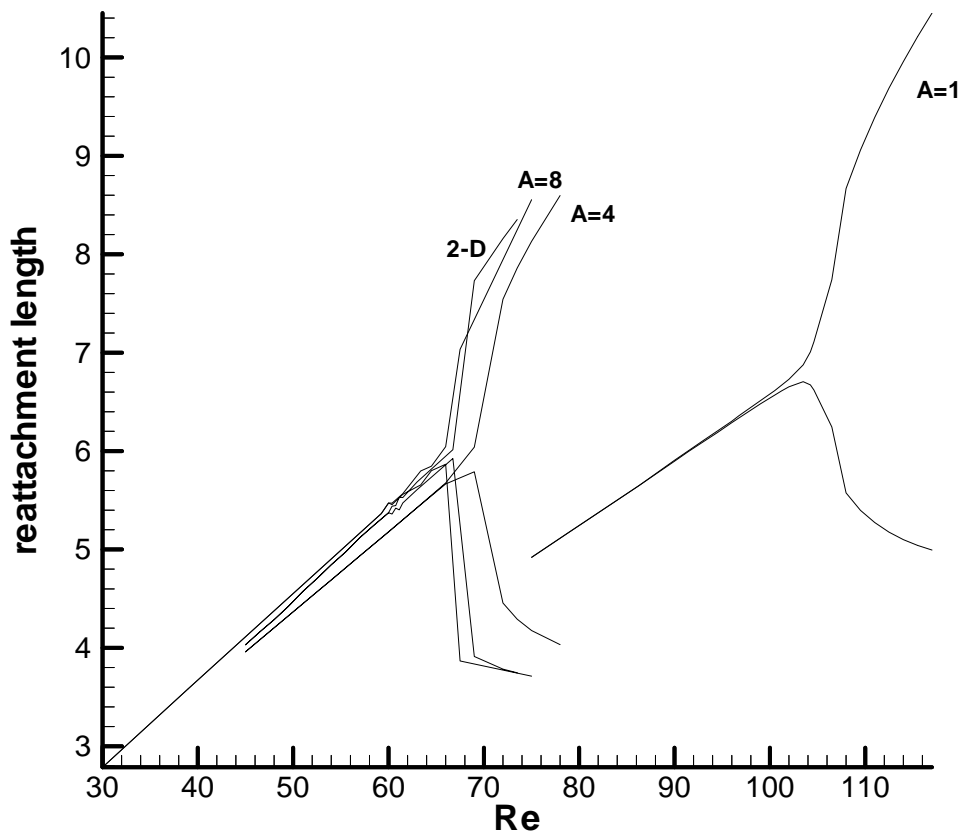


圖 4.56 不同突張管時,中心截面之迴流大小