

瀏覽無界-你,窺視

UltraSurfing

For Vocal、Live Electronic、Tape、
Projection and Installation

※ *Multimedia Music Theatre* ※



趙士禮

Chao, Shih-Li

2012. 3

記譜法說明

特殊演唱技巧:



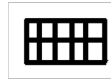
拍打身體的任一部位



念字(說)



嘴唇爆擊聲(Buzz)



牙齒磨擦



氣聲



舌頭點住上顎後點擊(Click)



半念半唱



彈指



普通唱法



打舌



用手蓋住嘴巴(類似“mute”)



由指定音滑到極高音



手拿開(mute off)



用力跺腳



快速用口鼻吸氣



唱(念)的時候一邊打臉頰

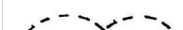


唱(念)的同時用單手不停拍打嘴巴



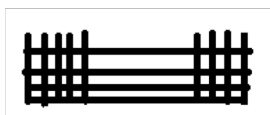
低喃

/愉悅/ /興奮/ /舒服/



同音或不同音變換 / / 內指定音色、表情

節奏與音高記譜



盡可能的唱快



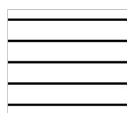
由極慢漸快到極快再到極慢



由極快漸慢到極慢再到極快



出現在五線譜上之括號內音符時值代表所對應其下之特殊演唱記譜之時值



正常五線譜記譜



出現在五線譜上所指定音高之三線譜表,乃為此固定音高之相對音高詮釋,而三線譜中的音程關係則視演唱者音域自行決定 e.g.



行決定 e.g.



瀏覽無界-你, 窺視

{UltraSurfing}

I. 網路結構初始

Maestoso ♩ = 60

Shih-Li, Chao

0'00" *f* *ppp* (15 sec) (poco vib.) 0'20" 0'30"

Soprano Solo

Live Electronic Music

Tape

Movement

Projection

Installation

Light

隱身於遮布後

0'15" 亮左右側燈

delay looping



(輕快地) 0'30" *sf* *p* *mf* *p* 0'40" 電聲出現後漸收 0'55" 1'00" *ppp*

Soprano Solo

Live Electronic Music

Tape

Movement

Projection

Installation

Light

Di Dah Di Di Da Di Di Da Di 我

0'32" 逐漸移動至屏風

0'40" 移動至屏風後, 0'45" 燈光暗逐漸移動至 譜架(地投區)

0'30" 兩旁燈漸暗

0'42" 歌者移動至屏風後中後燈亮

0'45" 中後燈暗

(554.37 Hz 's R. M.)

*括號內單詞順序可任意 可一字一音 或一字多音

/平和/ /快樂/ /緊張/ /震驚/ *pp* *f* /沉靜地/ *f*

1'00" 1'10" 1'30"

Soprano Solo
u 我 (我/思/故/我/在)

Live Electronic Music
1'15" Circle Panning + Reverb

Tape

Movement

Projection
1'15" "Spread Info." 淡入

Installation

Light
1'00" 兩側燈亮

/愉悅/ /難受/ /緊繃/ /平和/ /快樂/ /狂喜/ *pp*

(d.) 嚐遍 甘 苦 辣 甜 濃 醇 Di Di

1'30" 1'40" 2'00"

Soprano Solo
吃了

Live Electronic Music
Reverb(Vocal的音量即時影響reverb diffusion)

Tape

Movement

Projection
"Spread Info." 逐漸往外延伸至極限

Installation

Light
1'40" 當地投影像逐漸清楚時, 兩側燈漸弱

(♩)
緊張地 / \leq f (♩)

2'00" p 2'10" 2'30"

Soprano Solo
 咀 嚼-----

Live Electronic Music
 2'05" Echo feedback ----- 2'10" 2'15"~2'30"(play vocal part {1'15"~1'30"})+harmonizer

Tape

Movement
 2'10"後跟著地投影像移動-----

Projection
 2'10" "Moving Landscape" fade in and move from left to right-----

Installation

Light
 2'11"地投影像出來後側燈暗

2'30" 3'00"

Soprano Solo

Live Electronic Music
 play vocal part (1'31"~2'00")+multiple panning -----

Tape

Movement
 2'42" 看到方塊從投影邊框逐漸冒出時開始退後並閃躲之。最後跟隨方塊移動回到譜架位置

Projection
 2'40" 逐漸出現十個方塊, 直到3'00" 逐一往畫面上方收掉-----

Installation

Light

p /遲疑地/ *ff* /竊喜地/

3'00" 3'10" 3'20"

Soprano Solo
 yi-----傾 傾 聽----- 來 自 我----- 你 和 他----- u 地-----

Live Electronic Music

Tape

Movement

Projection
 3'02" 十個方塊同時迅速進入投影區
 3'05" 轉化成 "Disco Cube"

Installation

Light
 3'05" (灰暗視覺燈光進)



II. 網路資訊小圈圈出現

f /懼怕/ /生氣/ /狂暴/

f /猶豫地/ /恐懼/ /驚訝/

3'20" 3'30" 3'40"

Soprano Solo
 交----- Di Di Di Di Di Da 換-----Di 無 所 愛 懼----- 孤-----恨 仇

Live Electronic Music
 Filter Bank (1)----- 3'30" Filter Bank (2) + F. M.
 (影像回傳之狀態參數驅動F. M.及改變頻率)

Tape

Movement

Projection
 3'25" 偵測音頻參數即時改變方塊之ambient light, angle, color等影像狀態

Installation

Light

*括號內歌詞順序任意

sfp /緊張地/ /非常緊繃/
mp *pp* /緊張地/ /平和地/ *sfp*

3'40" 4'00"

Soprano Solo

Di Di Dah (有所謂/無所謂) Da Di (聽我說/聽你說) 躺在世界中-----間

Live Electronic Music

play (Vo. part : 3'10"~ 3'30") + delay panning

Tape

Movement

Projection "Disco Cube"(正投) ----- 3'50" "Spread Info. [Mode 2] (地投) -----

Installation

Light

(Cantabile)

/平滑/ ----- /緊張地/ *p* *mp* *p* 4'30"

4'00" 4'10" 4'20"

Soprano Solo

Di Di ----- Di Da wu----- li ----- ji yi hsi----- hsu----- shih wu

Live Electronic Music

Filter Bank (3) + A. M. -----

Tape

Movement

Projection ----- 4'10" 地投影像收, 正投持續 4'17" "Spiralgraph" 開始圍繞方塊 (Generate) -----

Installation

Light

4'30" 4'40" 4'50" 5'00"

*(括號內單詞順序自由)

Soprano Solo
shu-----

看到 我想看 (視網膜/映射/
被剝奪) 看不見 其-----他 (視網膜/映射/
被剝奪) 被看 資訊

Live Electronic Music
Pitch Shifter+ Stretch

Tape

Movement

Projection

Installation

Light

(鏗鏘有力地, 每字刻意強調)

5'00" 5'10" 5'20" 5'30"

*括號內單詞順序可任意置換

Soprano Solo

Di Da Da Di Di(兩年內/
超出/預算) 選 舉 Di (反彈/
聲浪/
四起) 戰 Da Di Di- 交替 Da Di Da (政治/操作/
權謀) 捷 伐無

Live Electronic Music
play vocal part 4'00"~ 4'30" + 4'30"~ 5'00"[poly~]

Tape

Movement

Projection
5'00" 方塊影像逐漸淡出, "Spiral"持續----- 5'26" "Cosm_Flying" 淡入 &
"Spirol" 淡出

Installation

Light

/ 非常激動地 /

*(字正腔圓地)

dim. ----- *緊張地*

5'30" *fff* /富戲劇性地/ *ff* 5'40" 5'50" 6'00"

Soprano Solo

關 己----- yi 不 相 關 連 聽

說 (美軍/擊斃/ 恐怖份子) (科技/天才/ 謝幕) 去-----聽 (感/受/不/到) 大恐慌
*任選二括號內單詞念唱

Live Electronic Music

play Vo. part(5'00"-5'30") + random panning (影像回傳之參數影響相位之傳遞速率及方向)

Tape

Movement

Projection

偵測音頻參數即時調變影像之立體角度 及物件數量

Installation

Light

/平靜地/ /虛弱地/

6'00" *ppp* 6'10" 6'30"

Soprano Solo

被 矇 蔽

Live Electronic Music

1. 311.13 Hz 2. 329.63 Hz 3. 392.00 Hz 4. 440.00 Hz 5. 493.88 Hz 6. 587.33 Hz → 以此五頻率之正弦波為素材做任意節奏之則興, 持續至6'40" + FM Syn.

Tape

Movement

6'10" 轉身開始緩慢觸摸屏風上之影像, 似在尋找或感覺某種能量

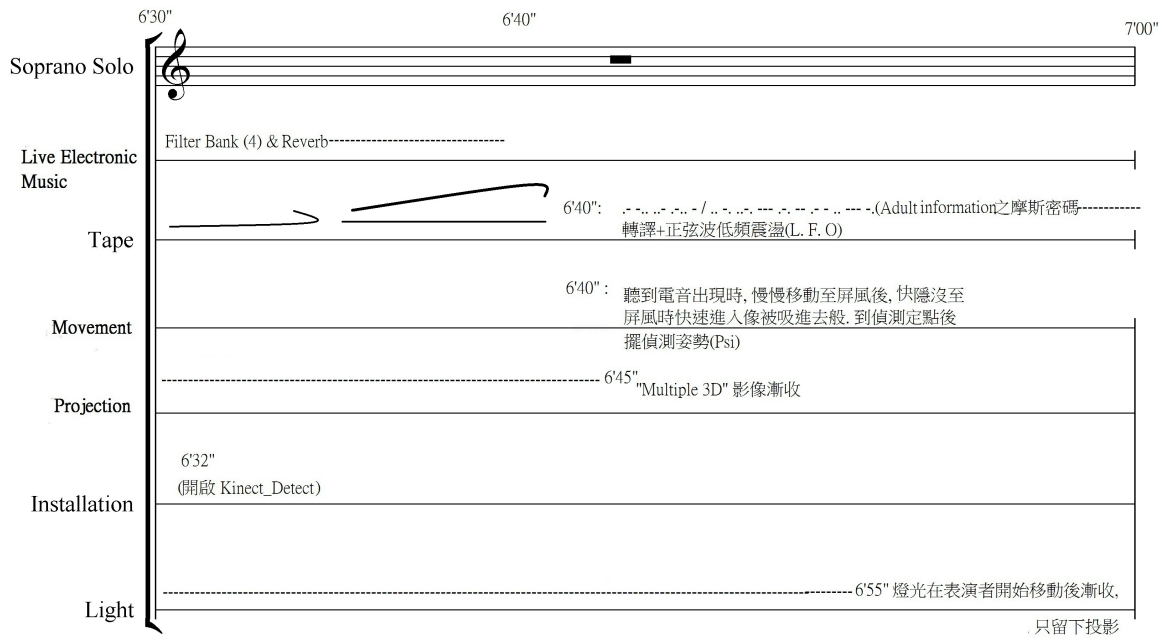
Projection

6'05" 影像漸收 6'10" "Multiple_3D"(Point Mode) (隨表演者旋轉視角)

Installation

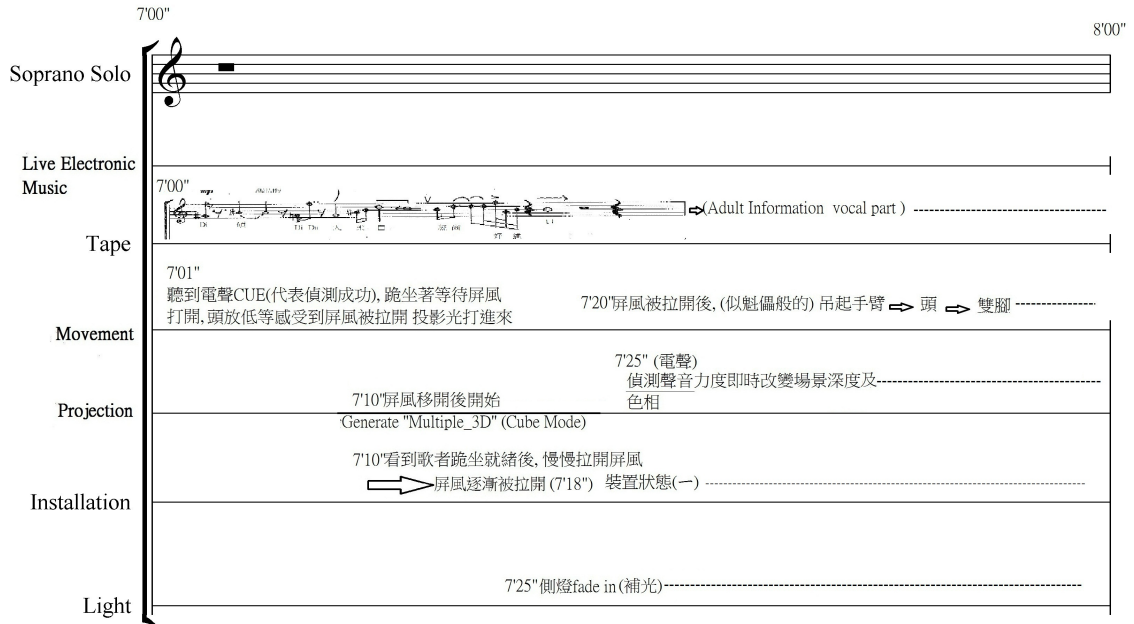
Light

III. 搜尋喜好出現,資訊開始個體化



7'20"

III. 搜尋喜好出現,資訊開始個體化



8'00" */強調字句, 激動地* 8'45" *sf sf sf sf* */平靜落寞地, 慢慢地* 9'00"

Soprano Solo

Live Electronic Music

Tape

Movement

Projection

Installation

Light

不看 不聽 不聞 不覺 (停頓一下) 只有瘋狂掩飾對外

8'30" Granular & Pitch Sampling

8'45" ... (Business 摩斯密碼轉譯)

* (所有動作間隔皆須溫和緩慢)

8'05" 聽到電聲cue時, 猛然抬起頭同時手放下. 接著開始做動作:

Step1. 兩手在空中節奏性地虛擊 (8'30") Step2. 左右手互相拉扯控制電聲播放片段 ----- 直到聽到電聲cue (8'45") 停住

8'03" 影像瞬間收掉

8'03" 影像收後, 燈光打一個spotlight 在表演者身上. 側燈收掉

9'00" 9'25" 10'00"

Soprano Solo

Live Electronic Music

Tape

Movement

Projection

Installation

Light

"Tap to Tap" Delay (手部橫向移動即時影響 feedback time 和 Buffer size) 9'30"

9'26" (Business vocal part)

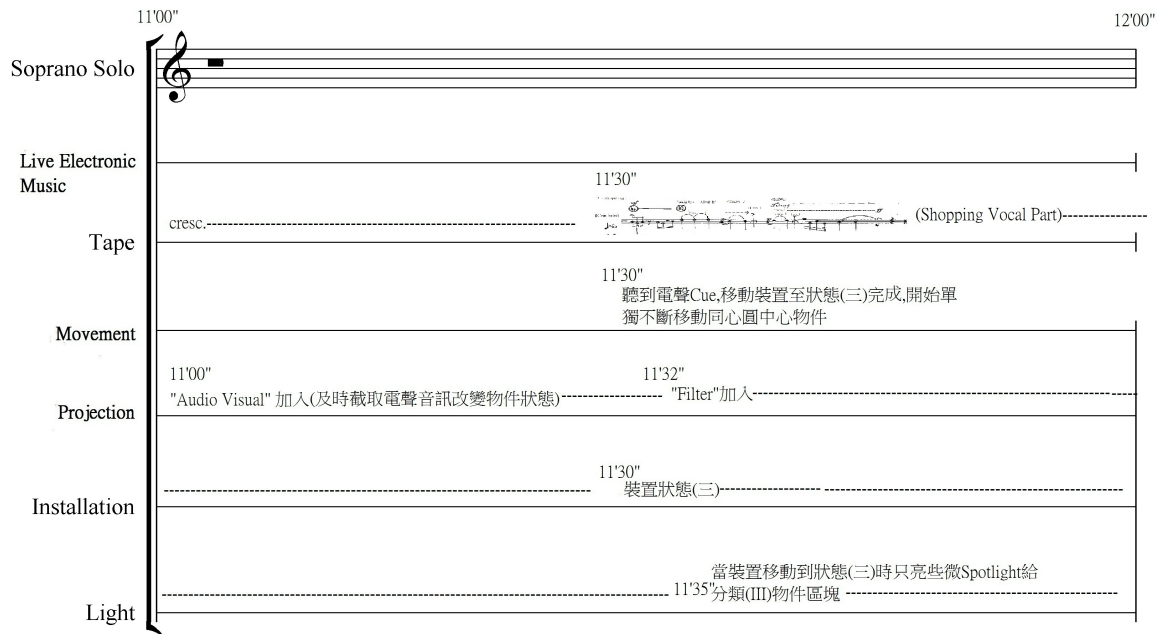
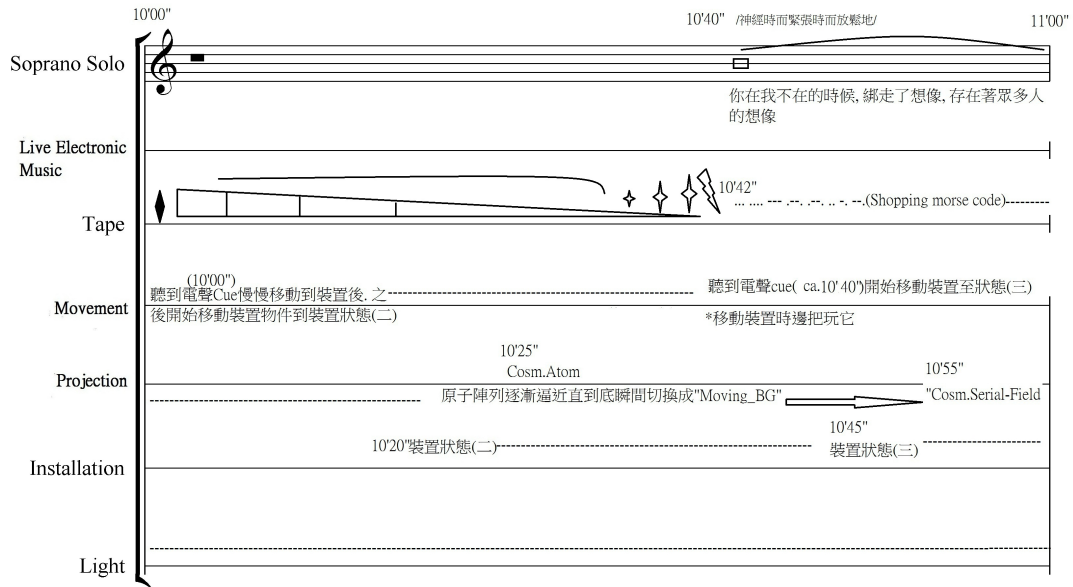
/備受壓迫地緊張感/

做先前手部動作(step2)直到聽到9'25"電聲cue. 接著開始不停地擦拭撫摸周圍, 好像被關在一個看不見的房子般, 並且小範圍的在身體四周來回移動, 似在尋找出口般.

9'30" "Cosm.Serial "-Cosm.Atom (手部移動帶動原子平面移動位置, 腳步移動 (身體位置)影響3D空間視角)

裝置狀態(一)

9'31" 當影像出現時, 收掉spotlight 燈光, 只留補光用 微側光



開始移動裝置時,
(焦躁不安地)

12'00" 12'11" 12'30"

Soprano Solo

Live Electronic Music

Tape

Movement

Projection

Installation

Light

cresc.----- *fff*

Shopping(Vo. Part + Morse Code)----- Business(Vo. Part + Morse Code)----- Adult Information(Vo. Part + Morse Code)

12'09"聽到電聲cue時,把中心物件移回到左邊,並且開始在裝置左邊的部分遊走,並不時地撥動除了中心物件外的其餘物件(II) + (IV)之物件組

12'05" "Information_Content"加入,且影像內原核子的數目漸多,包圍網也越密集直到佈滿整個畫面

裝置狀態(三)

12'11" 打在(III)物件組的Spotlight漸小至幾乎沒有



IV. 由分化的個人資訊回到最初網路資料架構

(全部休息約五秒)

12'30" 13'30"

Soprano Solo

Live Electronic Music

Tape

Movement

Projection

Installation

Light

sf 聽到電聲瞬收後表現恐懼地大叫一聲

啊

12'41" Classic Vocoder(影像視角遠近即時影響filter Q值,越近越小,越遠越大)

漸強到極大後收掉

12'37" 大叫後停頓一下然後開始將裝置移到狀態(四)

(面對觀眾站定)

12'40" "Field" 13'00" "Final" 加入

裝置狀態(三) 裝置狀態(四)

rit -----

mf ----- *pppp*

13'30" 13'40" 14'40"

(以此三音為素材, 做任意節奏之即興念唱直到電音結束)

Soprano Solo

Live Electronic Music

feedback Delay +Reverb -----

ad. lib. ----- 13'40"

Tape

(Morse Code Sound) -----

Movement

13'40" 電聲結束後 開始唱時
慢慢將裝置移到 裝置狀態(五) 最後逐漸接近中心裝置, 以手不停撫摸並對著其念唱, 心情像是回到初衷, 獲釋後的寧靜感

13'35" "Text Particle" 加入 ----- 14'20" "Final" 淡出

Projection

13'32" 裝置狀態(四) ----- 14'00" 裝置狀態(五)

Installation

Light

表演者開始哼唱時燈光漸收, 最後只留一些投在人身上的spotlight