

圖 2-26 Superjet-Midi 工法施工設備標準配置圖
 (摘自 Superjet 研究會，2002)

1. 鑽孔
2. 二重管設置
3. 套管拔除
4. Superjet-Midi
噴射樁造成
5. 二重管拔
除及回填
6. 二重管清洗
及機具移動

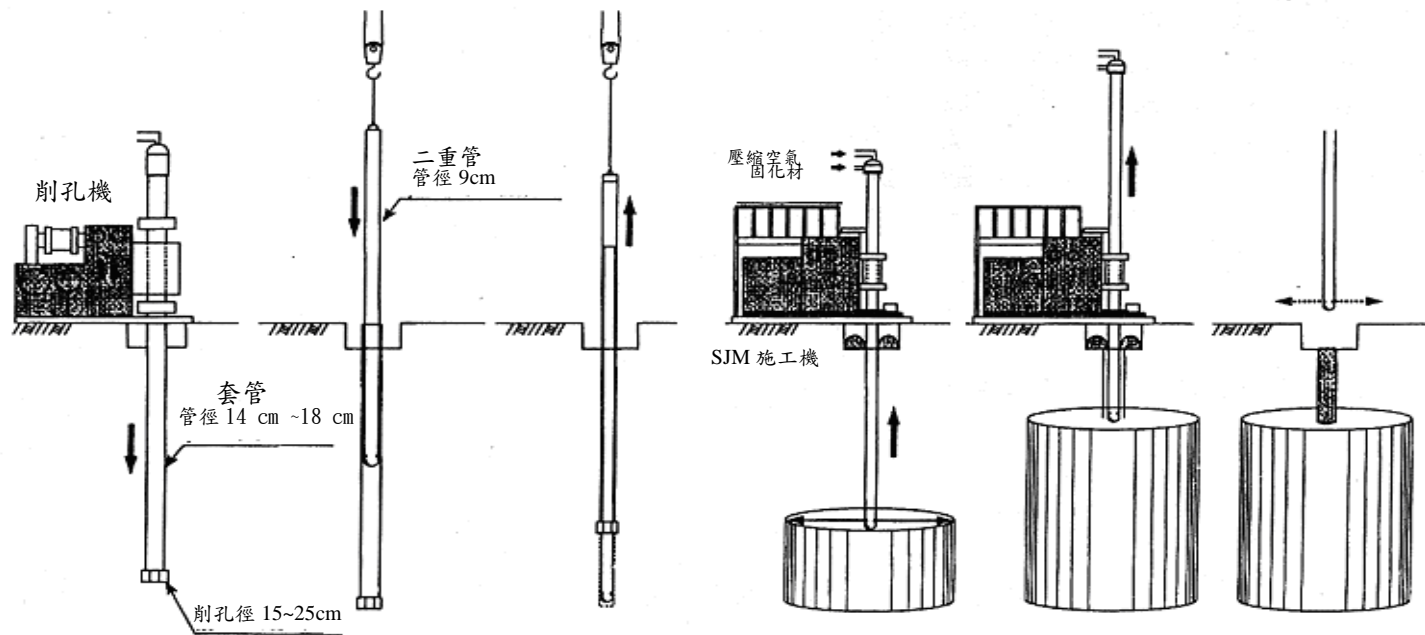


圖 2-27 Superjet-Midi 之施工順序
(摘自 Superjet 研究會，2002)

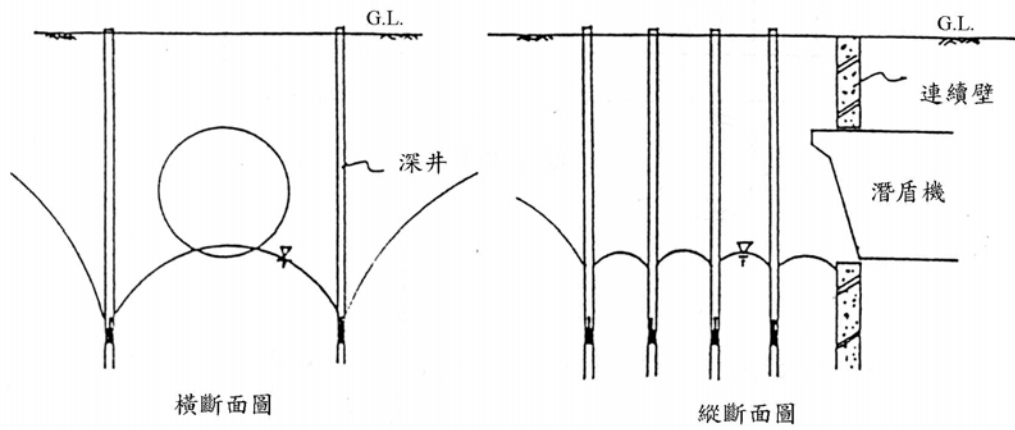


圖 2-28 降水工法示意圖

(摘自 林照順, 1992)



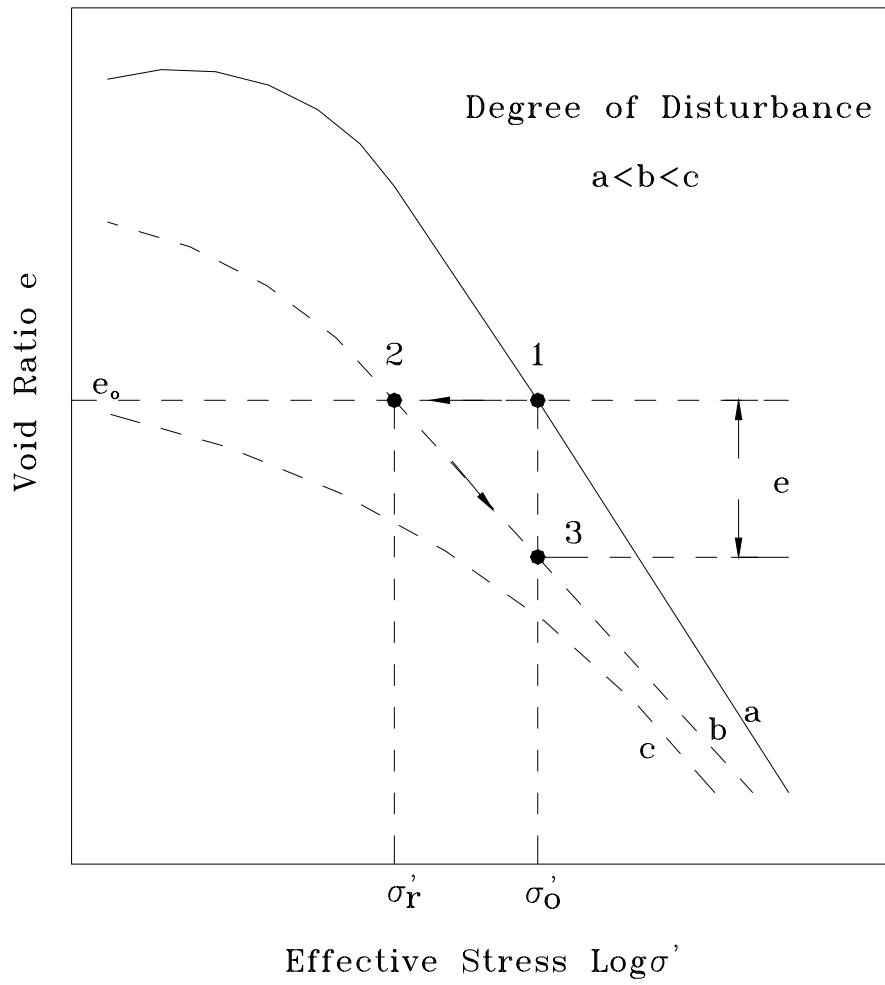


圖 2-29 黏土層受擾動產生之壓密
 (after Mori and Akagi, 1985)

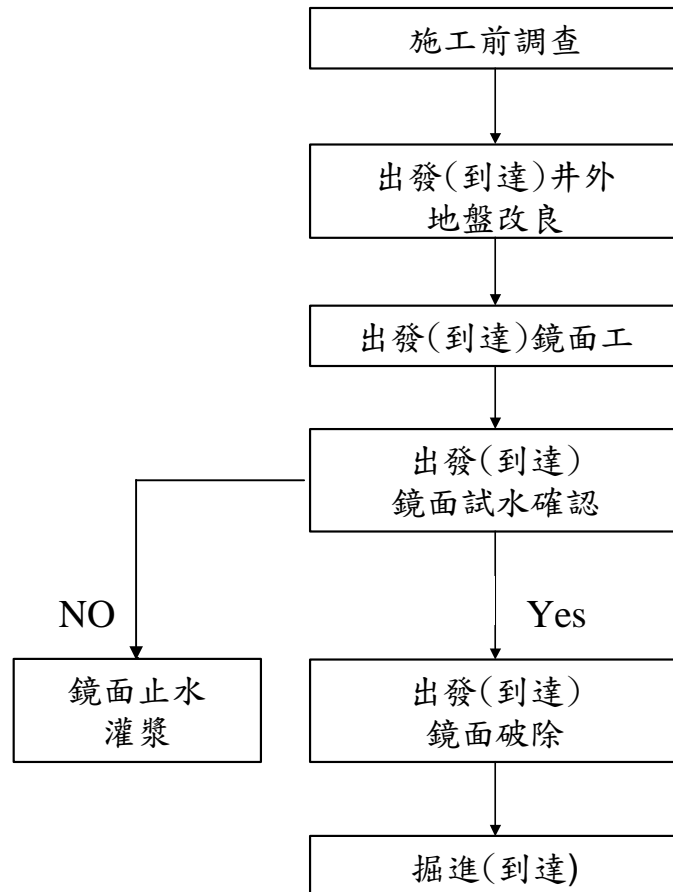


圖 2-30 傳統鏡面破除流程

(摘自 朱旭，1997a)



圖 2-31 潛盾機到達將破除之鏡面 (摘自 高宗正, 2003)



圖 2-32 鏡面止水成果確認作業 (摘自 高宗正, 2003)



圖 2-33 鏡面破除作業

(摘自 高宗正，2003)



圖 2-34 安裝潛盾鏡面框

(摘自 高宗正，2003)



圖 2-35 安裝鏡面止水墊圈及逆止鋼蹠片

(摘自 高宗正, 2003)

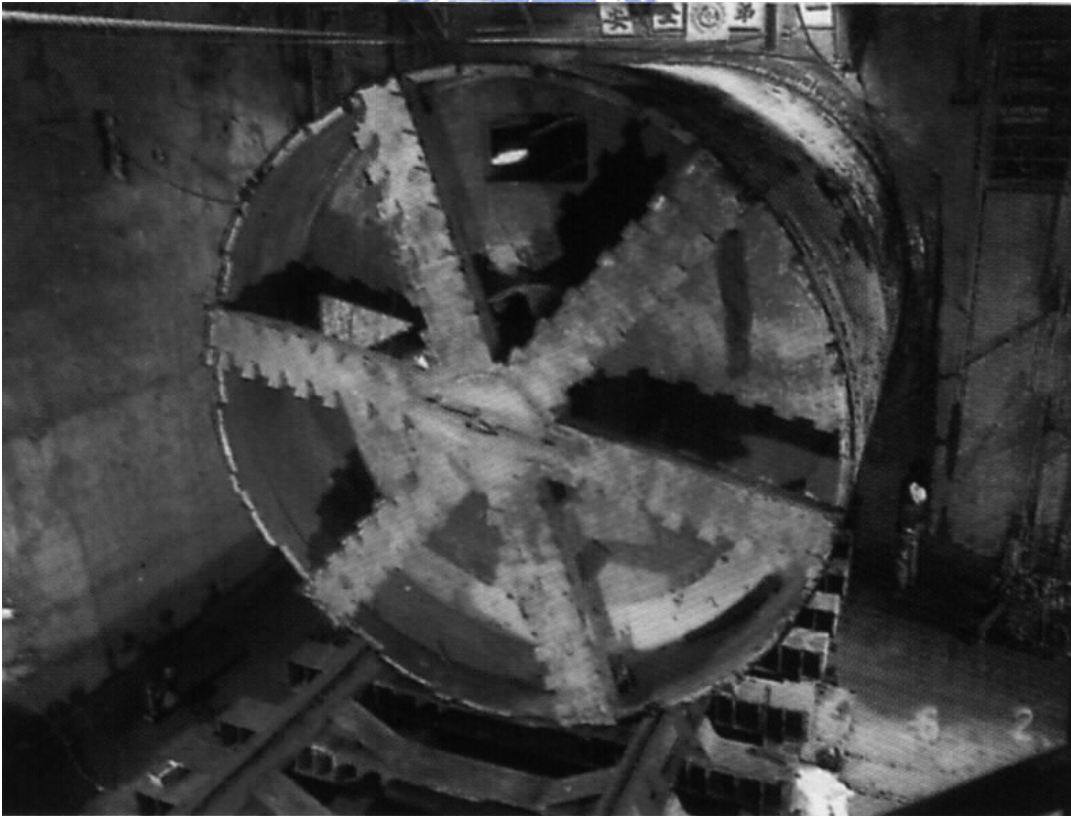


圖 2-36 潛盾機穿越地盤改良區至到達井

(摘自 高宗正, 2003)