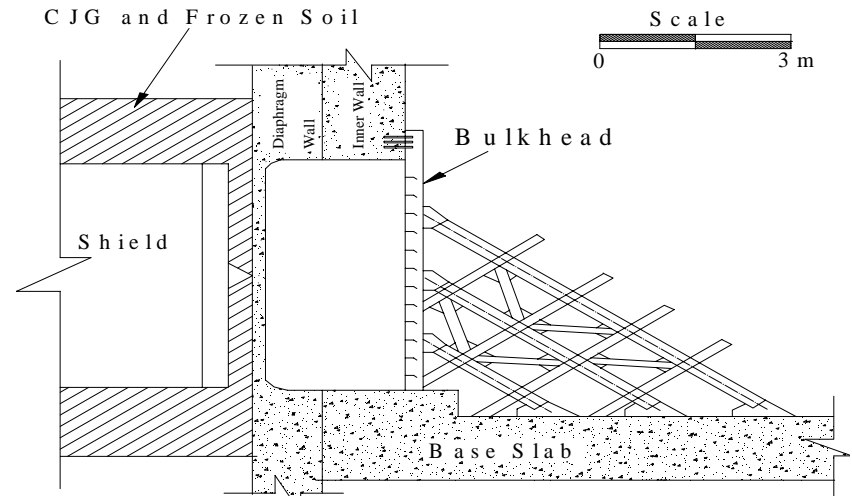
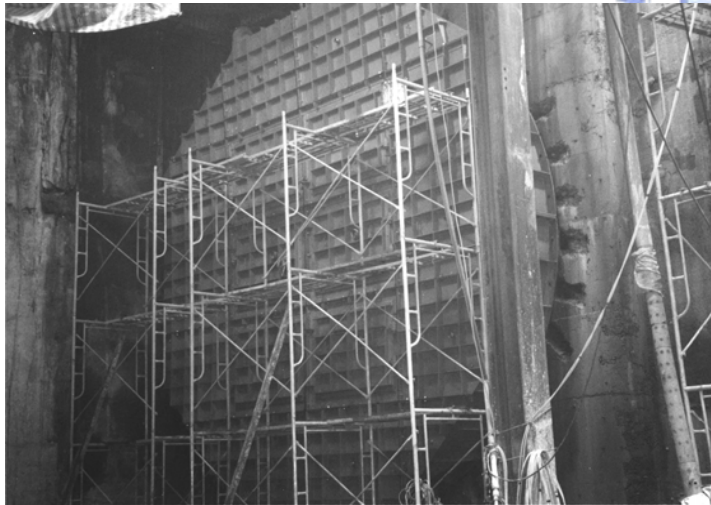


(a)



(b)



(c)



(d)

圖 2-37 隔艙面板示意圖 (摘自 蔡賢祥, 1997)

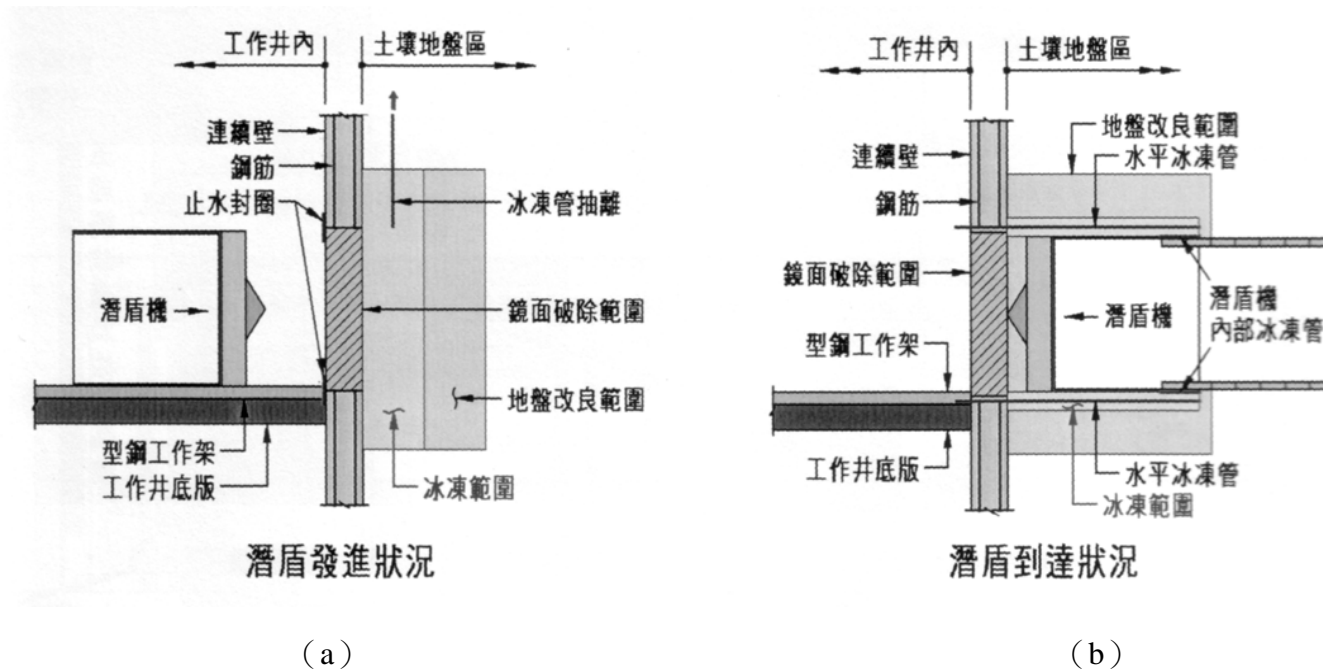


圖 2-38 鏡面凍結工法
(摘自 中興顧問 2004)

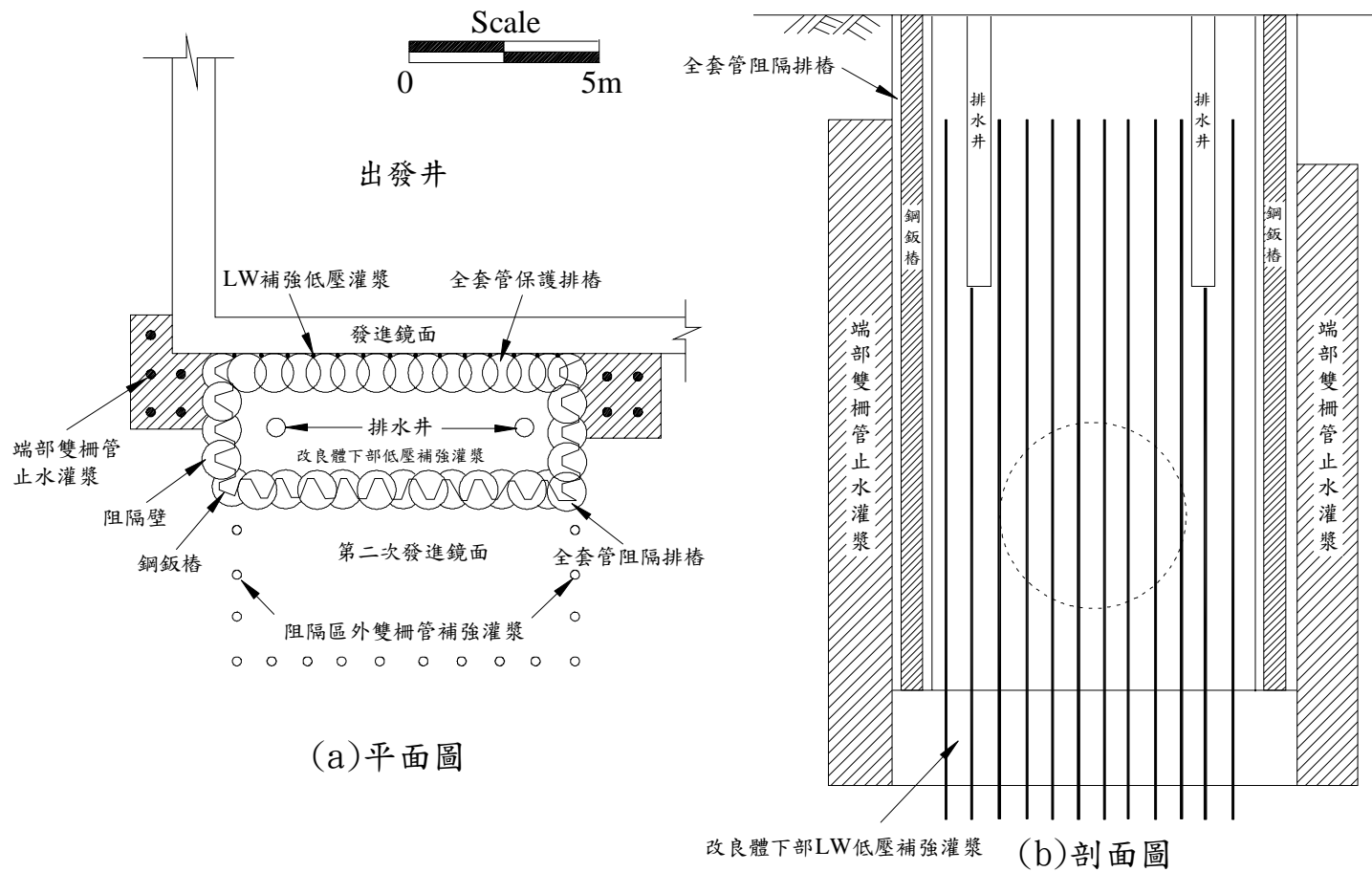
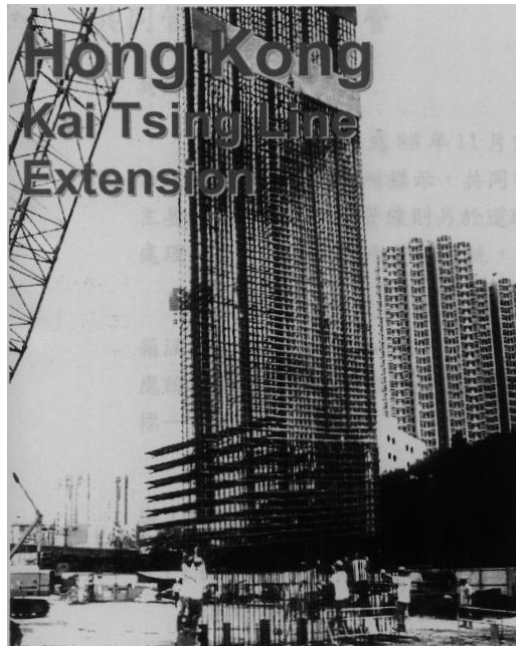
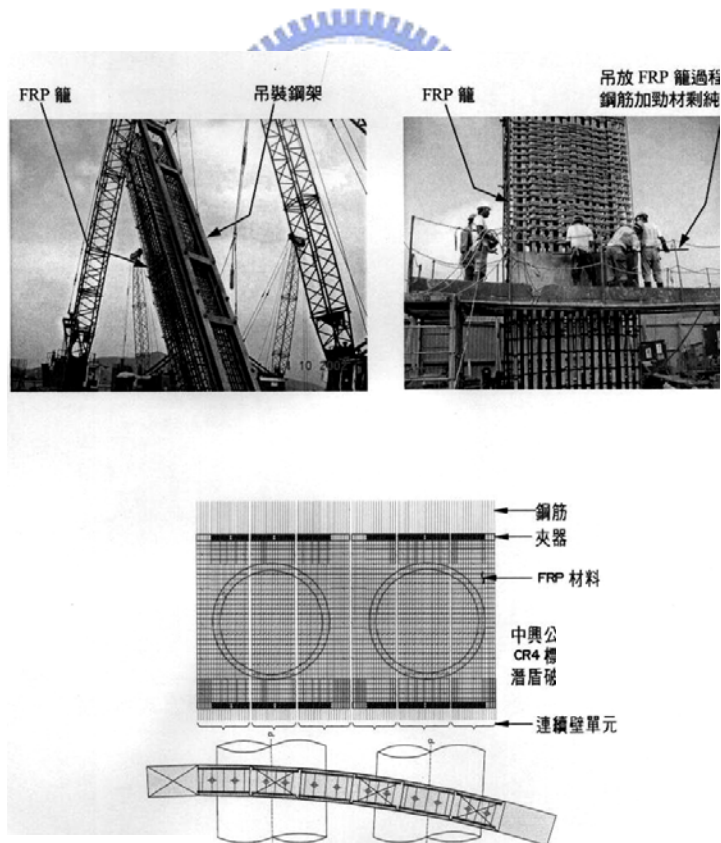


圖 2-39 CP261 標雙重鏡面工法施工示意圖

(摘自 朱旭等，1997a)



香港鐵路捷運 Kai Tsing Line Extension 之 GFRP 纖維筋鋼筋籠
 (摘自 中興顧問, 2003)



香港 LCC206 標 潛盾到達井採用 FRP 纖維筋鋼筋籠
 (摘自 中興顧問, 2003)

圖 2-40 香港潛盾使用 GFRP 鋼筋籠之案例



圖 2-41 曼谷捷運 GFRP 纖維筋鋼筋籠
(摘自 Thasnanipan, 2000)



圖 2-42 英國高鐵 CTRL 使用之 GFRP 複合鋼筋籠 / 吊放鋼筋籠情形
(摘自 Mielenz, 2003)



(a)



(b)

圖 2-43 英國高鐵 CTRL 之 GFRP 連續壁破鏡預先試驗
(摘自 Mielenz, 2003)



圖 2-44 英國高鐵 CTRL 之 TBM 切削 GFRP 連續壁情形
(摘自 Mielenz, 2003)

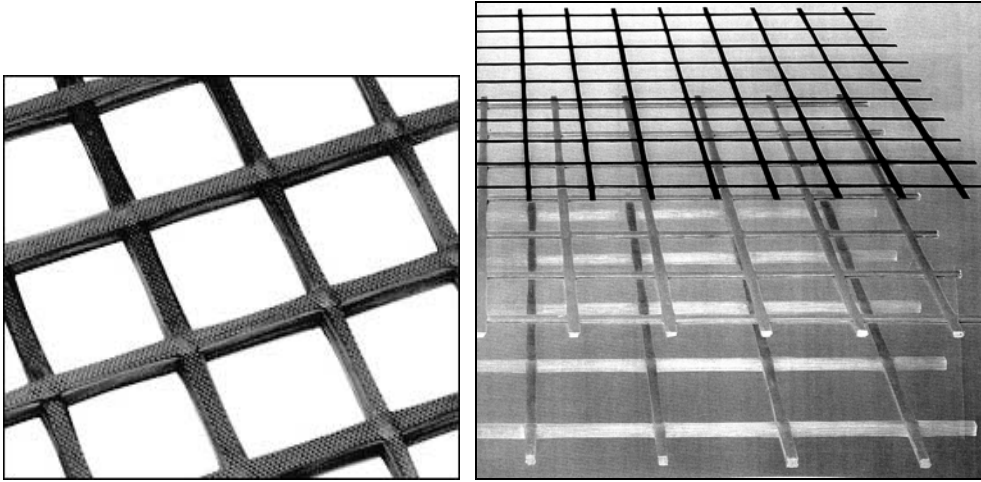


圖 2-45 強化纖維格網
 (摘自 NEFCOM Co, 1996)

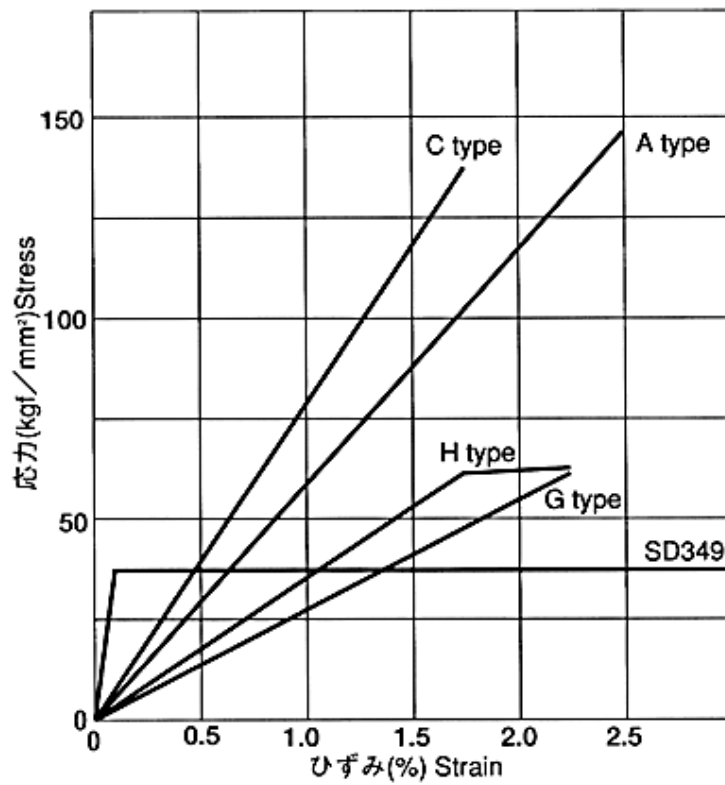


圖 2-46 各種類強化纖維格網與鋼筋之應力應變圖
 (摘自 NEFCOM Co, 1996)