

圖 2-47 強化纖維格網應用於潛盾隧道工程

(摘自 NEFCOM Co. , 1996)

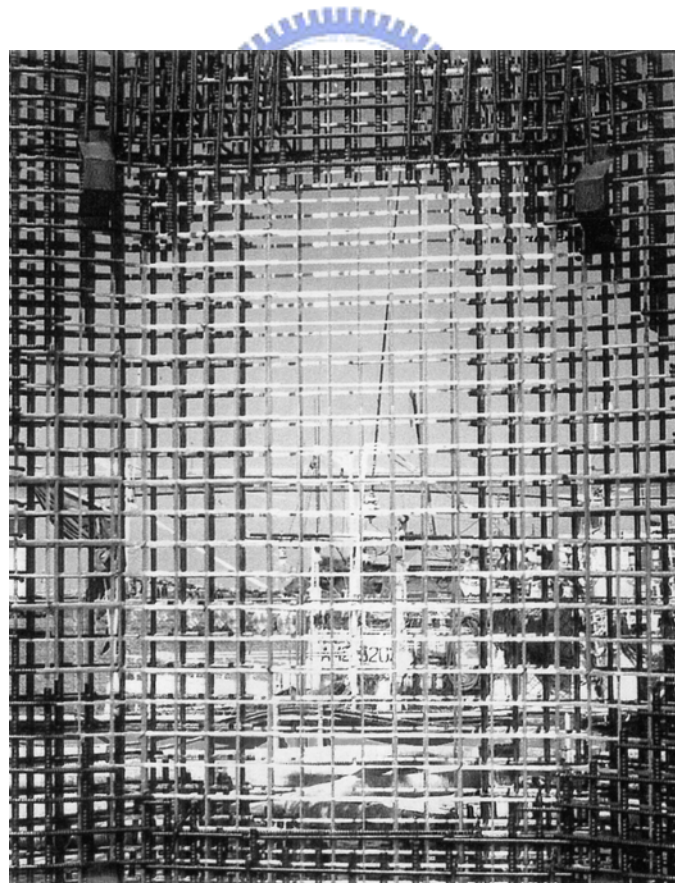


圖 2-48 強化纖維格網與鋼筋搭接之複合鋼筋籠

(摘自 NEFCOM Co. , 1996)

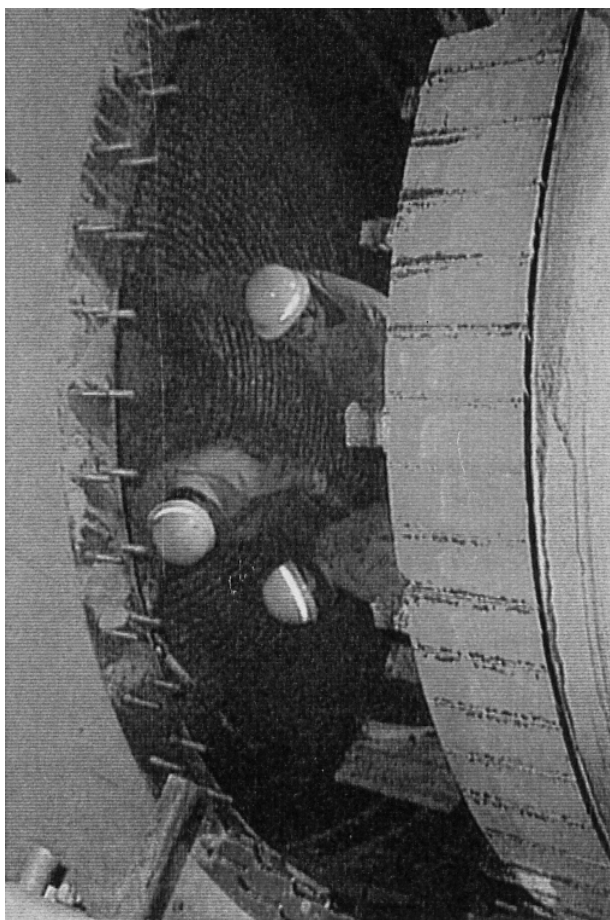


圖 2-49 潛盾機切削強化纖維格網連續壁示意圖  
(摘自 NEFCOM Co. , 1996)

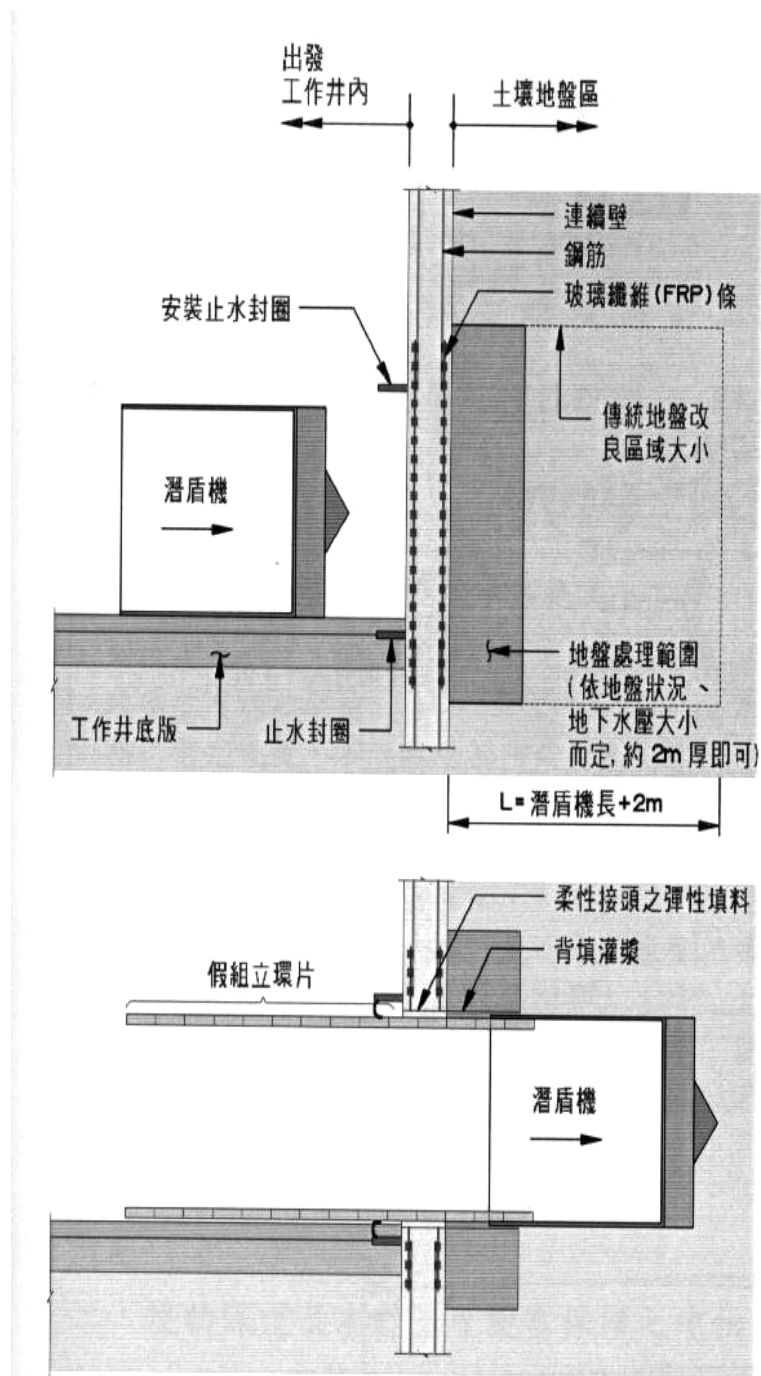


圖 2-50 強化纖維格網連續壁用於潛盾出發破鏡作業施工示意圖

(摘自 中興顧問, 2003)

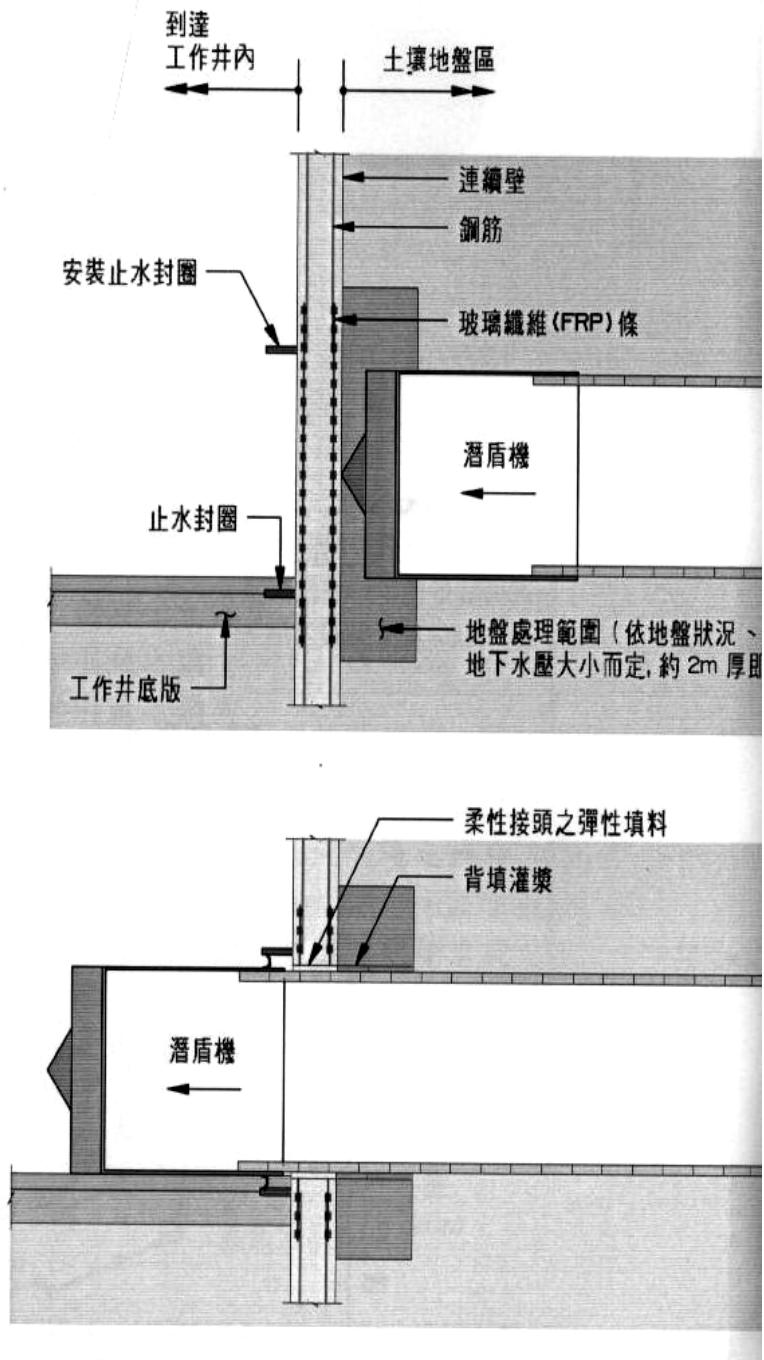
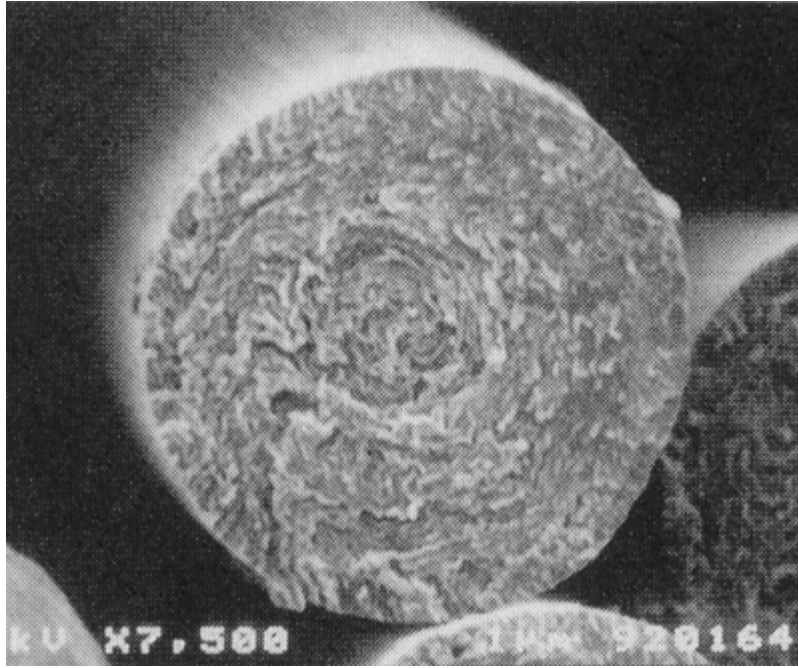
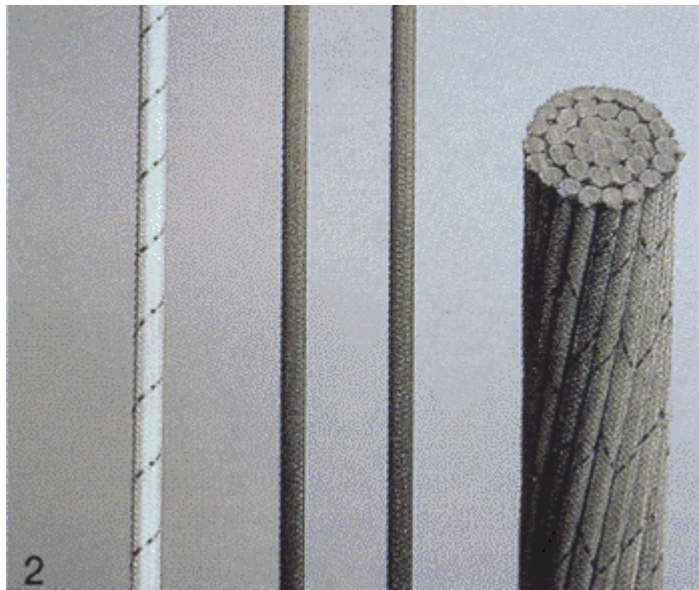


圖 2-51 強化纖維格網連續壁用於潛盾到達破鏡作業施工示意圖

(摘自 中興顧問, 2003)



(a)



(b)



(c)

圖 2-52 強化碳纖維束 (Carbon Fiber Cables) 細部照片  
(摘自 Karbhari, 1998)



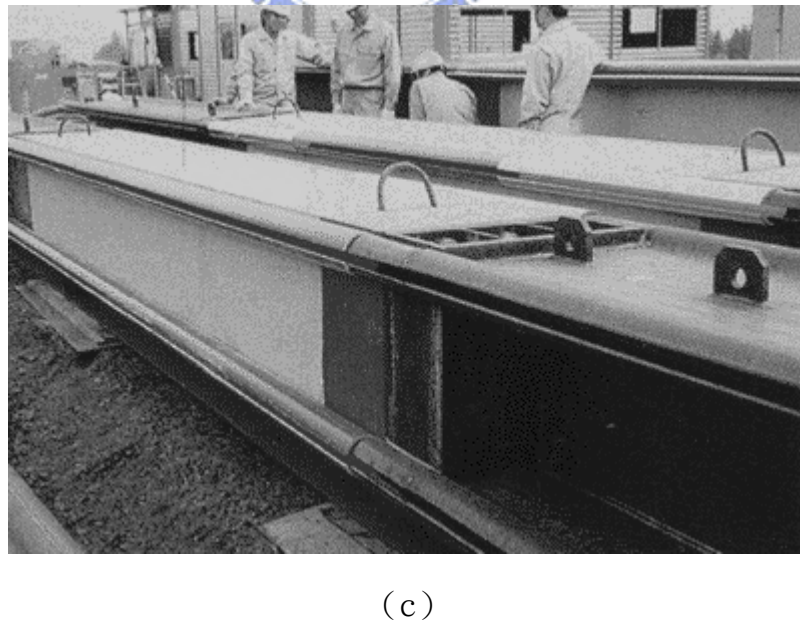


圖 2-53 預鑄之模版 (H 型鋼+強化碳纖維束+輕質混凝土)  
(摘自 Karbhari, 1998)

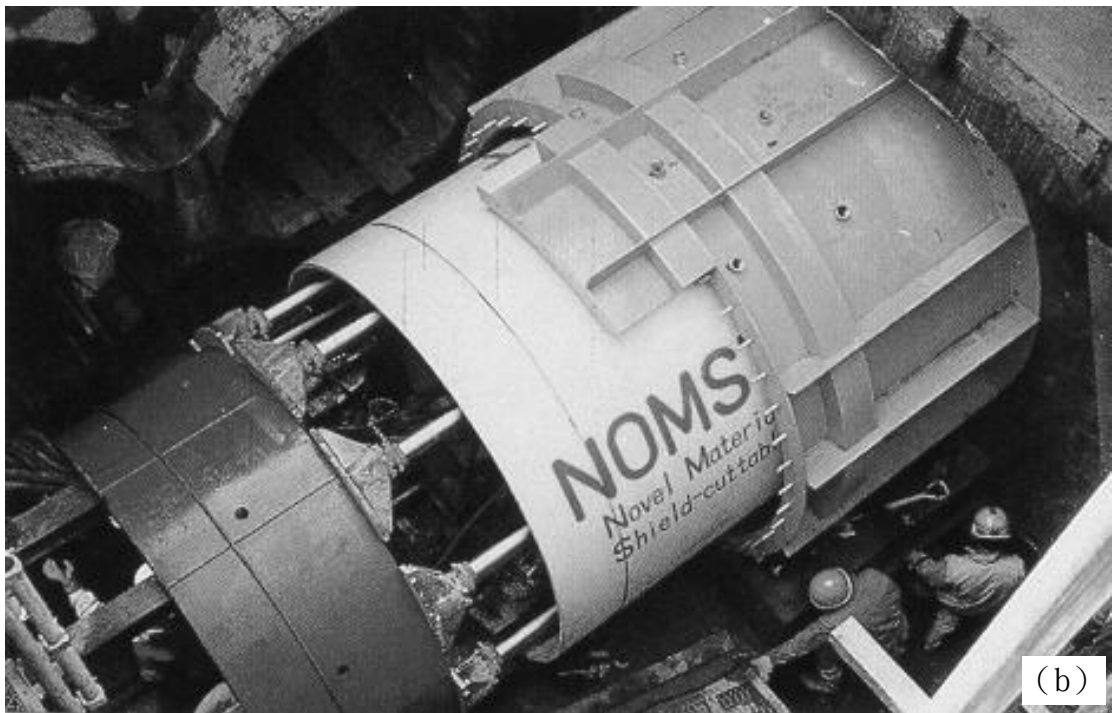
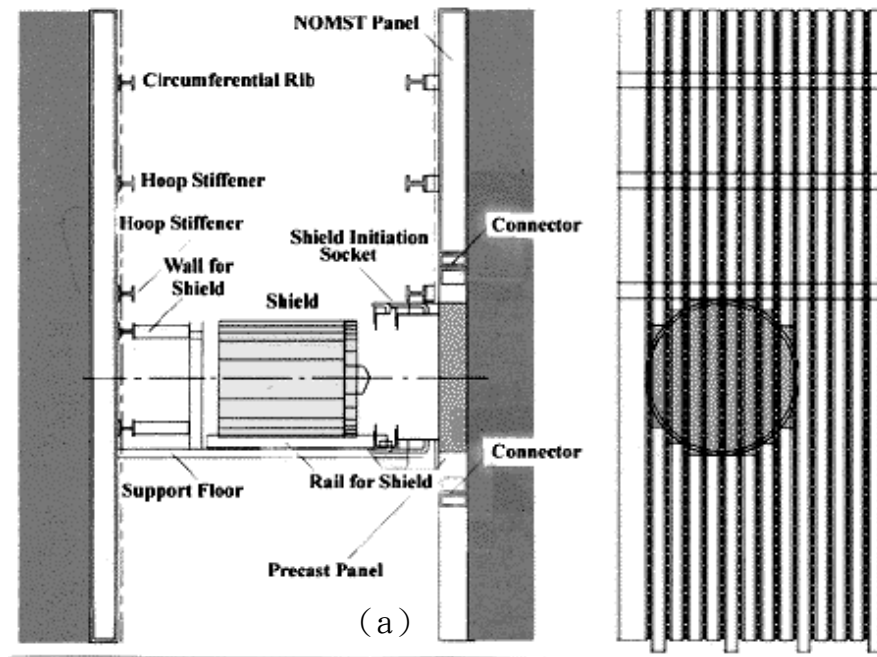


圖 2-54 碳纖維筋連續壁應用於潛盾隧道工程示意圖  
 (摘自 Karbhari, 1998)

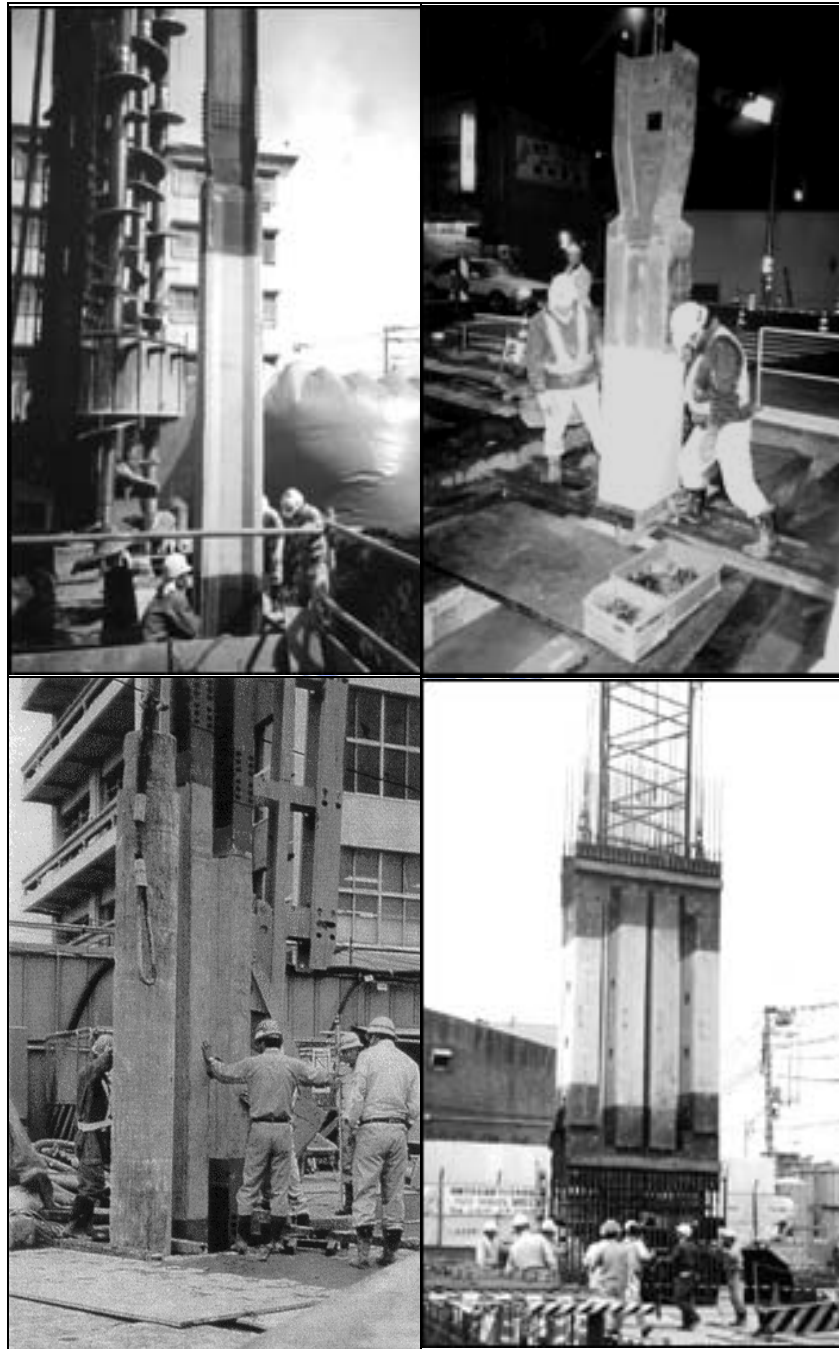


圖 2-55 將碳纖維筋模版至入連續壁槽溝中  
(摘自 Karbhari, 1998)