

圖 4-1 台北捷運新店線 CH218 標位置平面圖
 (摘自 黃文慶, 1998)

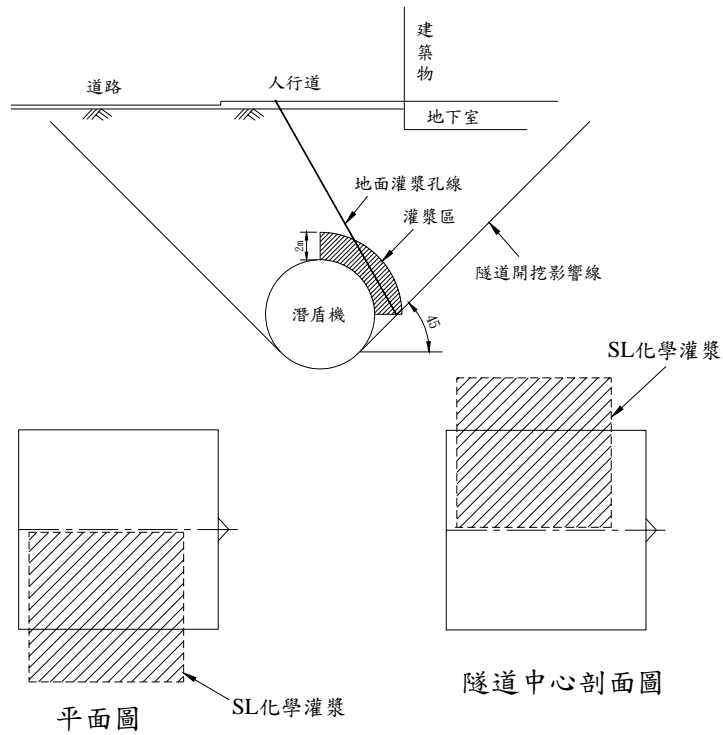


圖 4-2 建築物保護示意圖

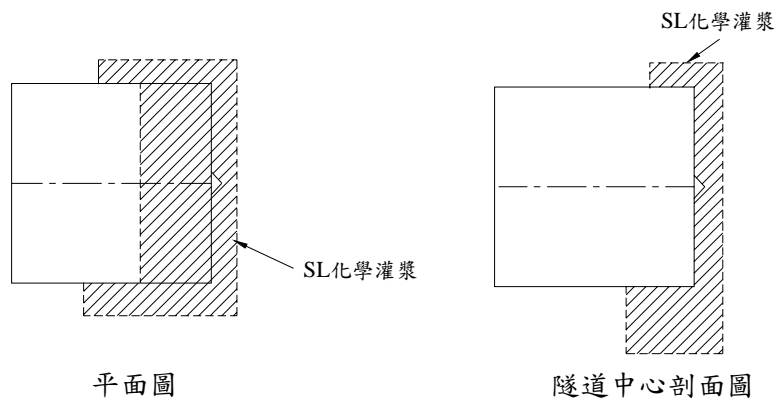
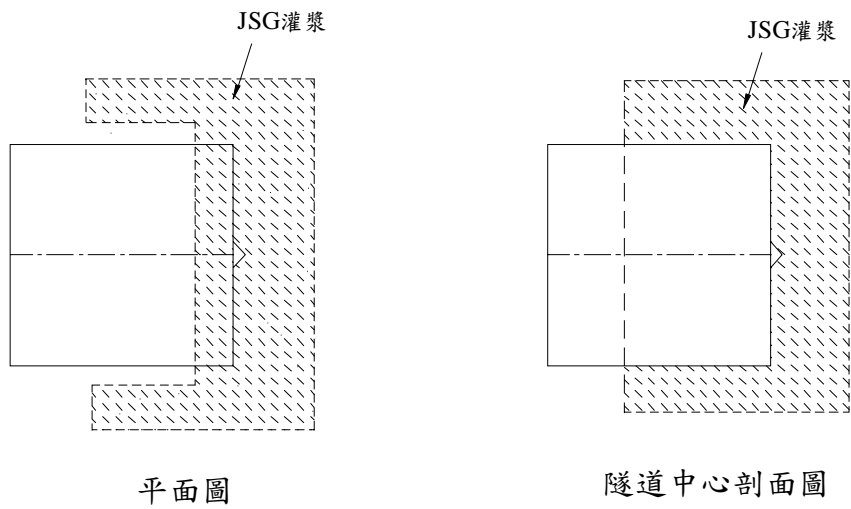
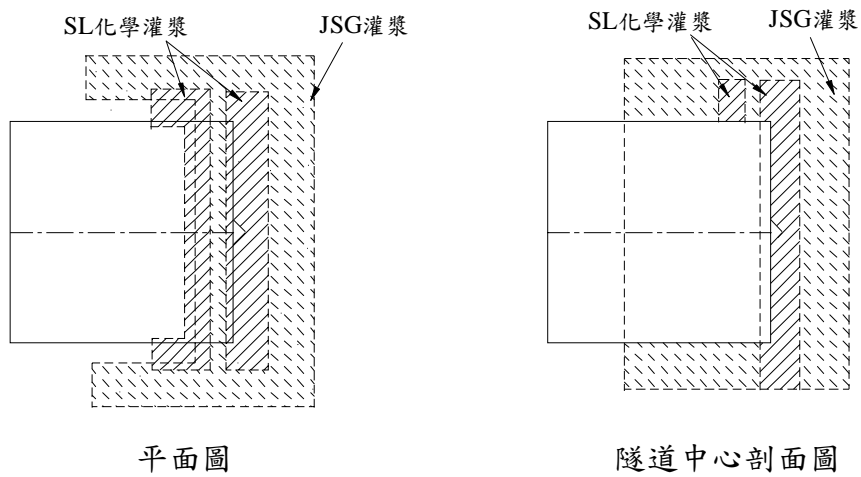


圖 4-3 地盤改良前之 SL 化學灌漿保護潛盾機首示意圖
(摘自 萬正台, 1993)

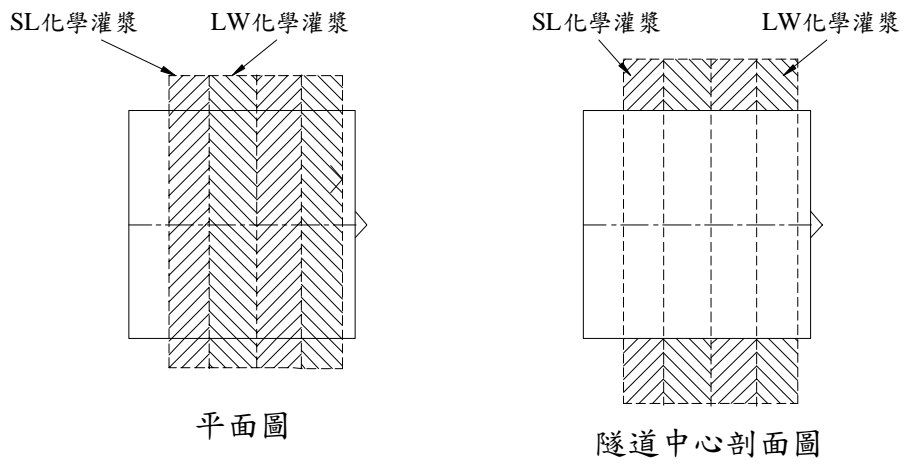


(a) JSG 灌漿

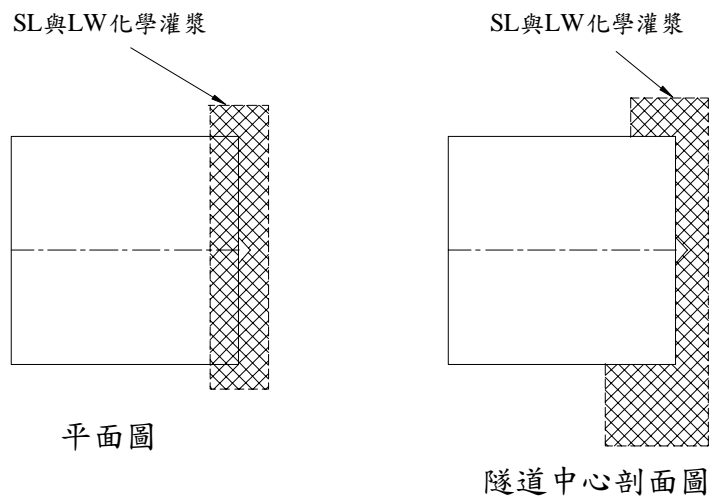


(b) SL化學灌漿

圖 4-4 潛盾機周圍與盾首以 JSG 灌漿及 SL 灌漿示意圖
(摘自 萬正台，1993)



(a) 潛盾機機身



(b) 潛盾機之盾首

圖 4-5 潛盾機與盾首以間格方式灌入漿液示意圖
(摘自 萬正台，1993)

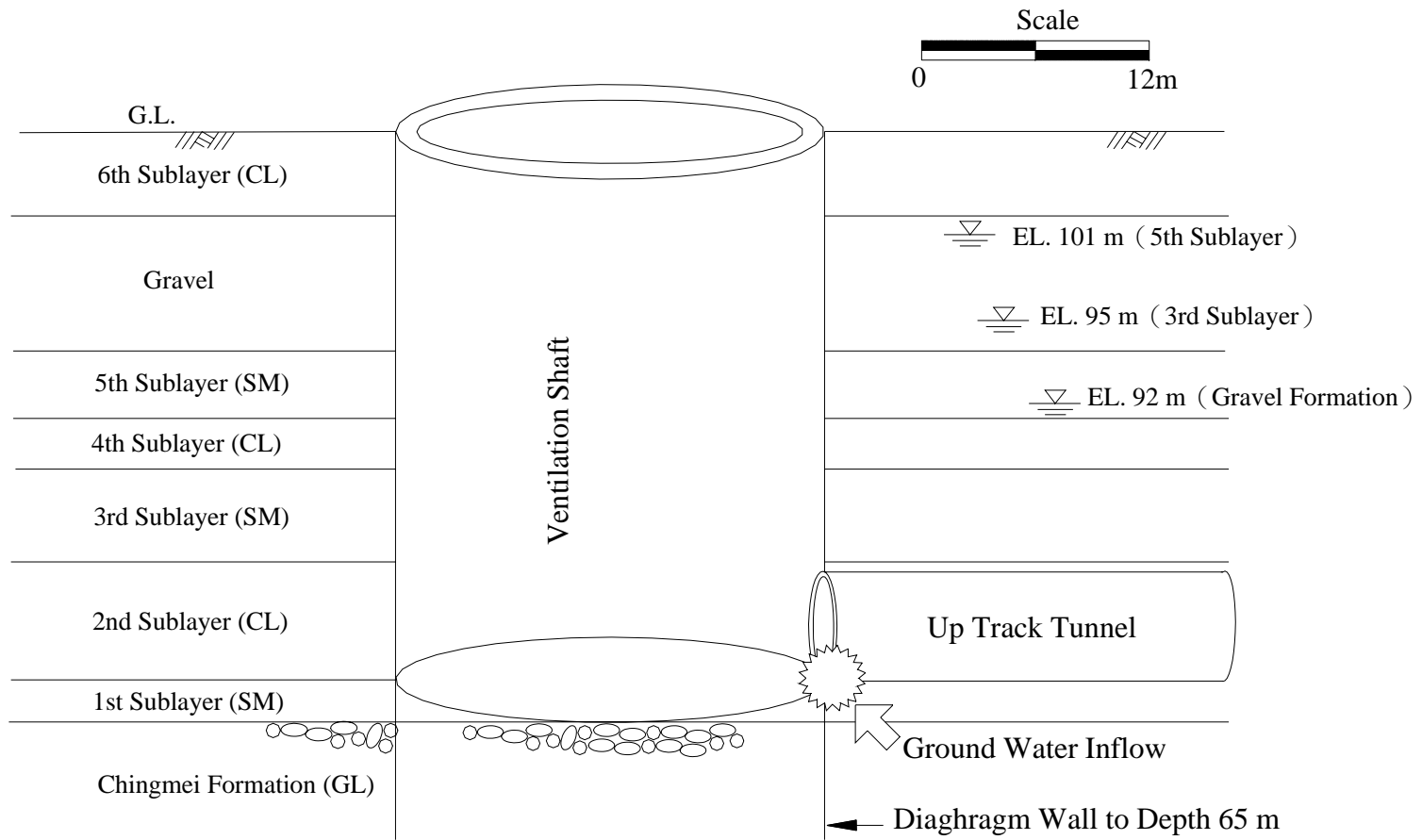


圖 4-6 地質狀況與意外事故發生位置示意圖

(摘自 范陳柏與趙際禮，1997)

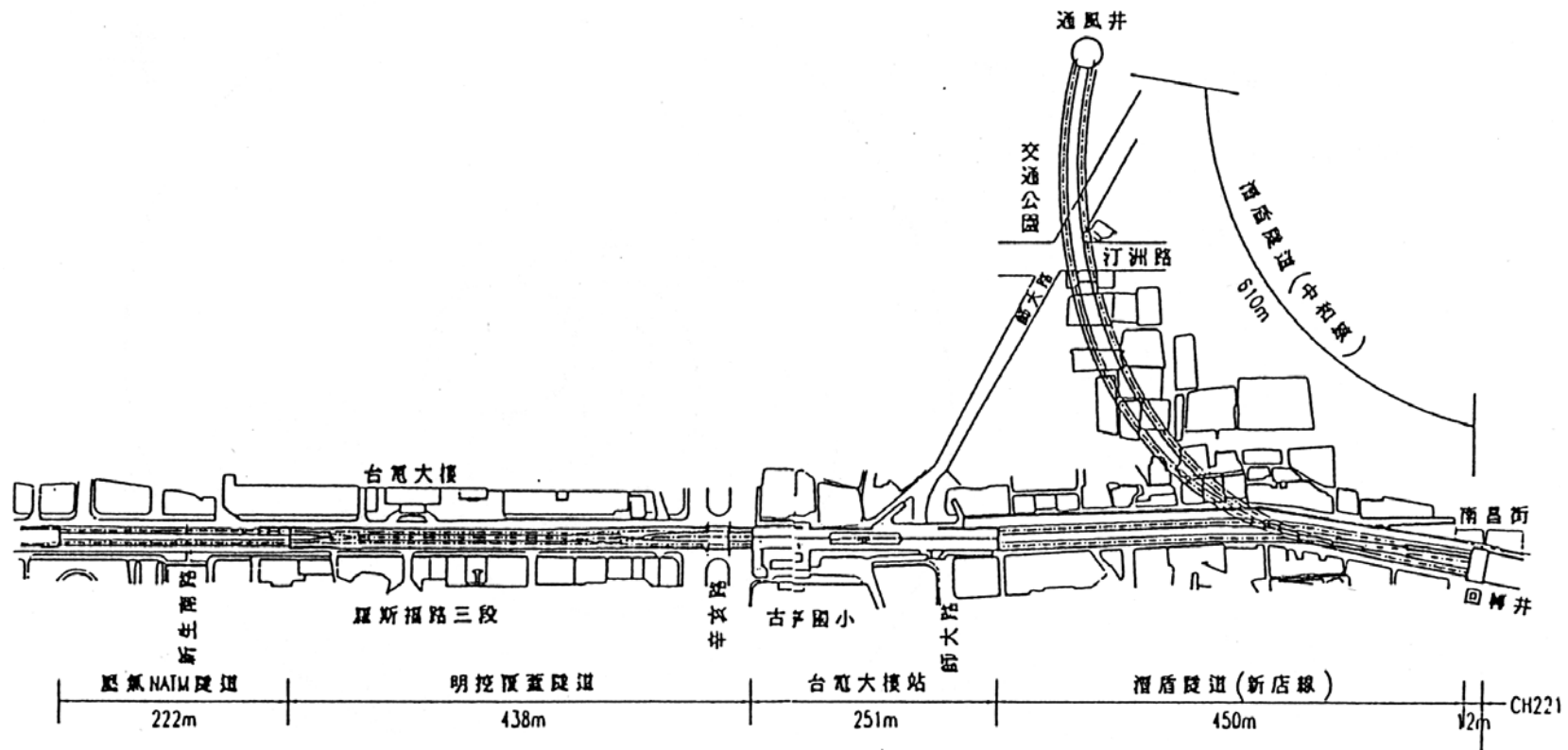


圖 4-7 台北捷運新店線 CH221 標通風豎井位置圖

(摘自 范陳柏與趙際禮，1997)

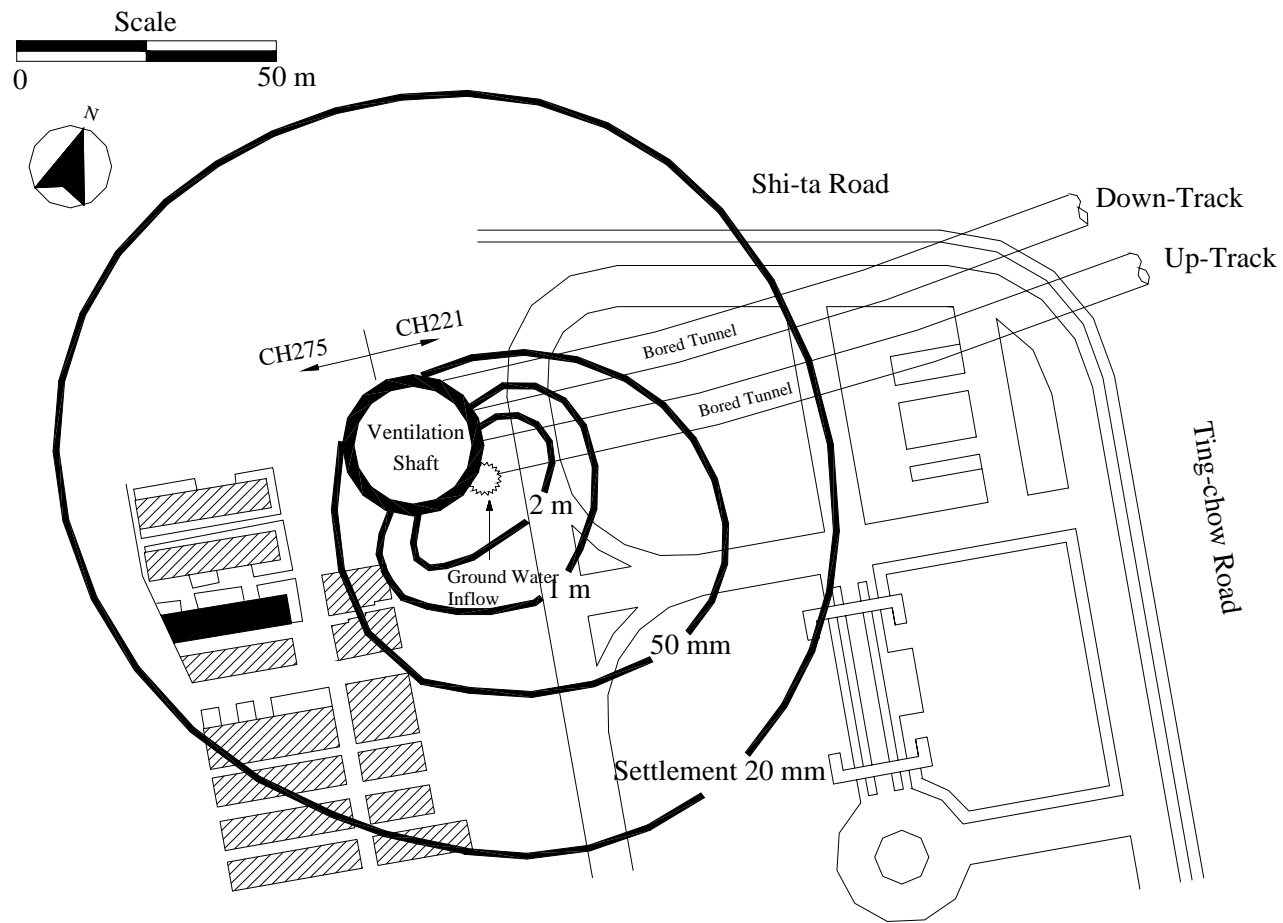


圖 4-8 通風豎井周圍地表沈陷之等高線圖

(摘自 范陳柏與趙際禮，1997)

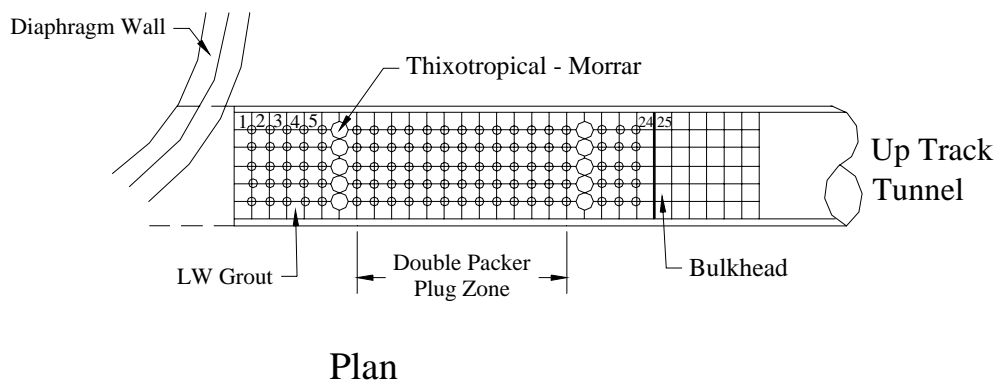
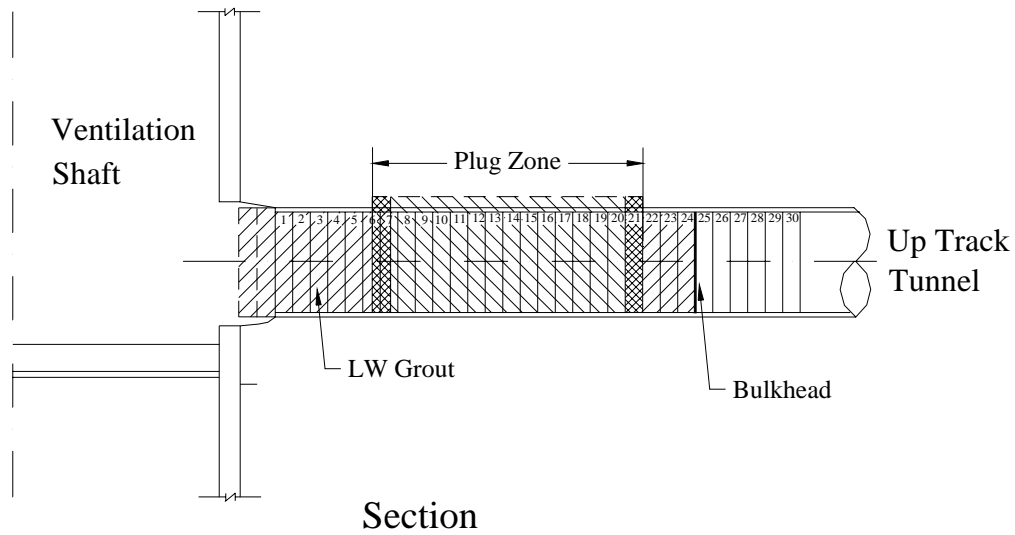


圖 4-9 止水灌漿孔位圖
 (摘自 范陳柏與趙際禮，1997)

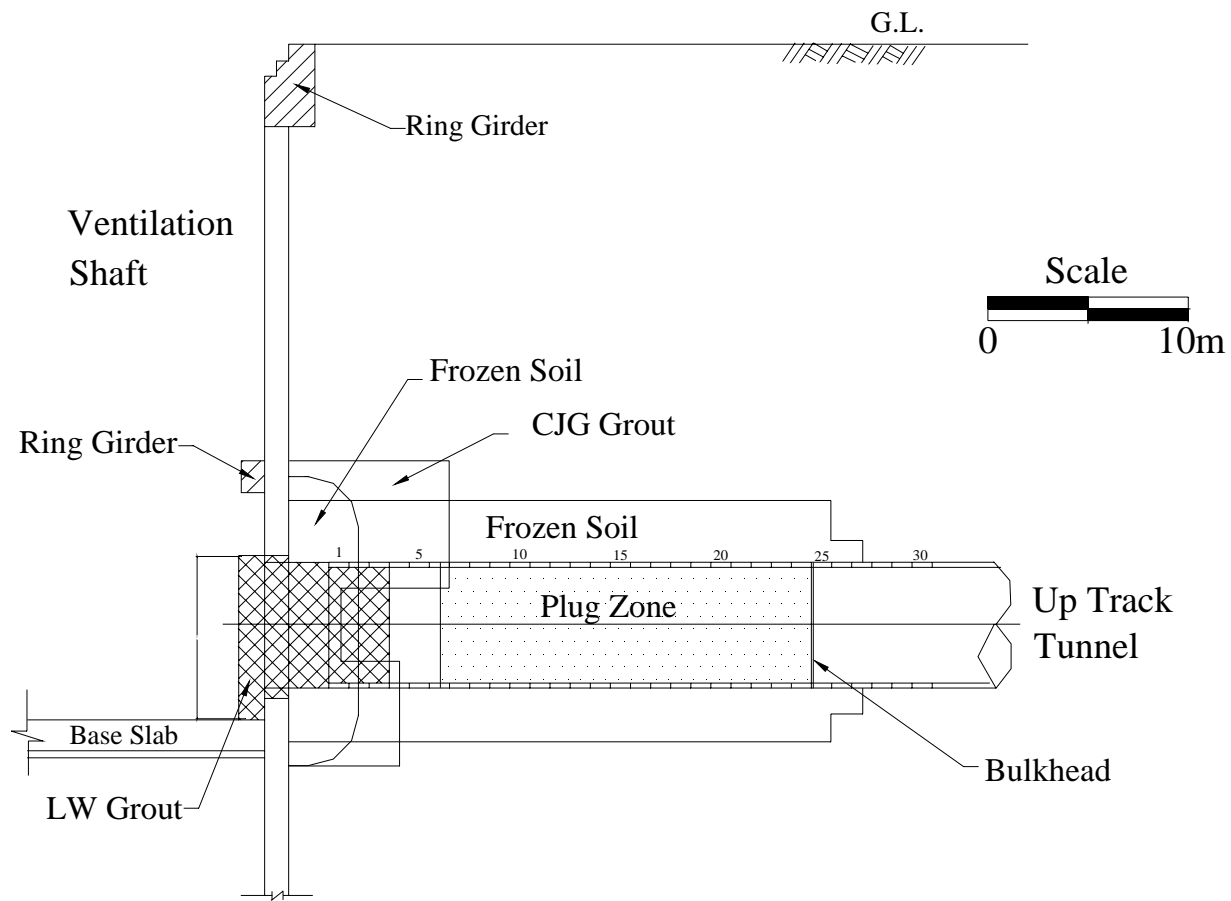


圖 4-10 凍土防護形狀剖面圖

(摘自 范陳柏與趙際禮，1997)

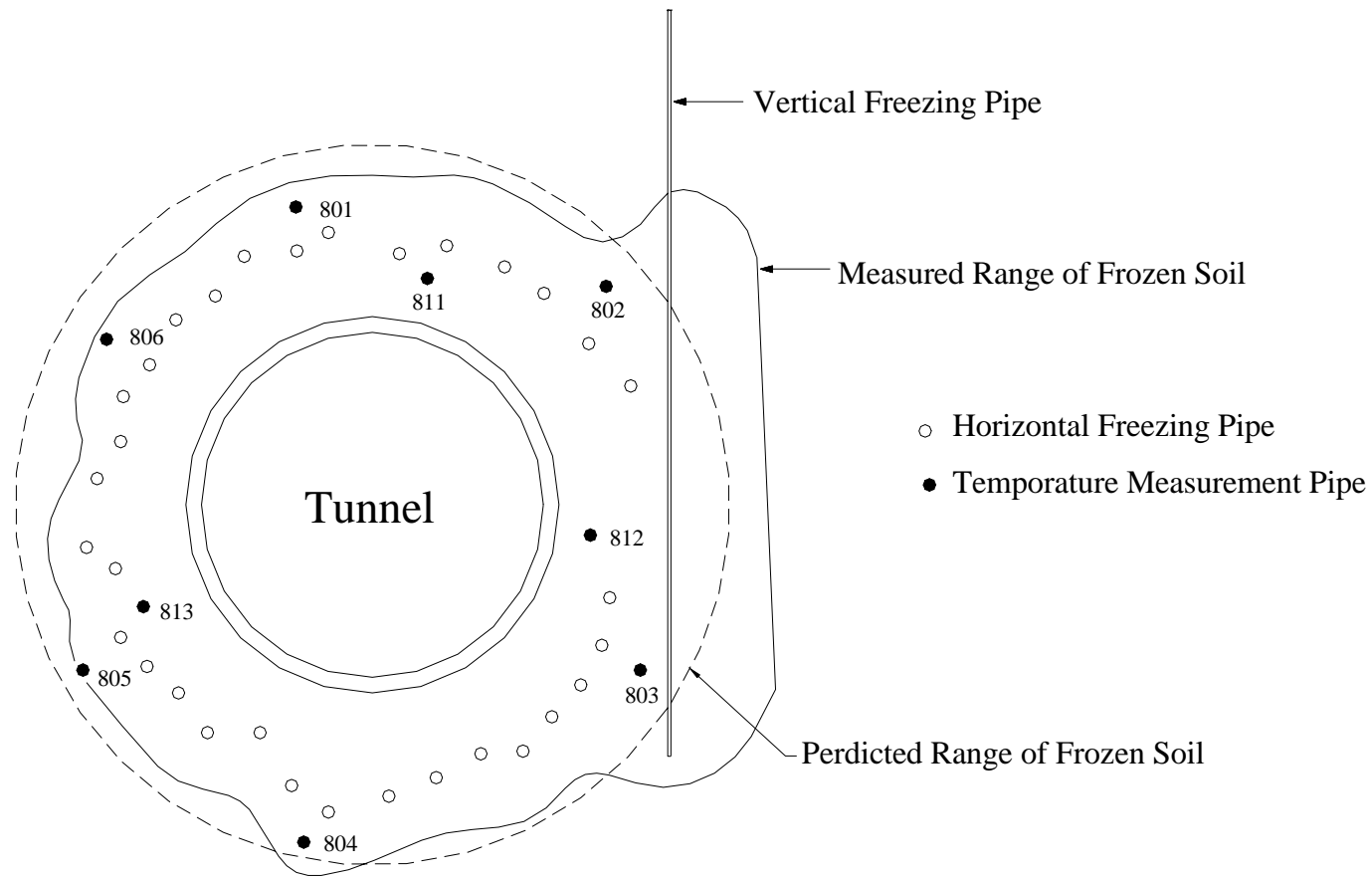


圖 4-11 水平凍結階段之凍結管、測溫管位置及凍土範圍
 (摘自 范陳柏與趙際禮，1997)

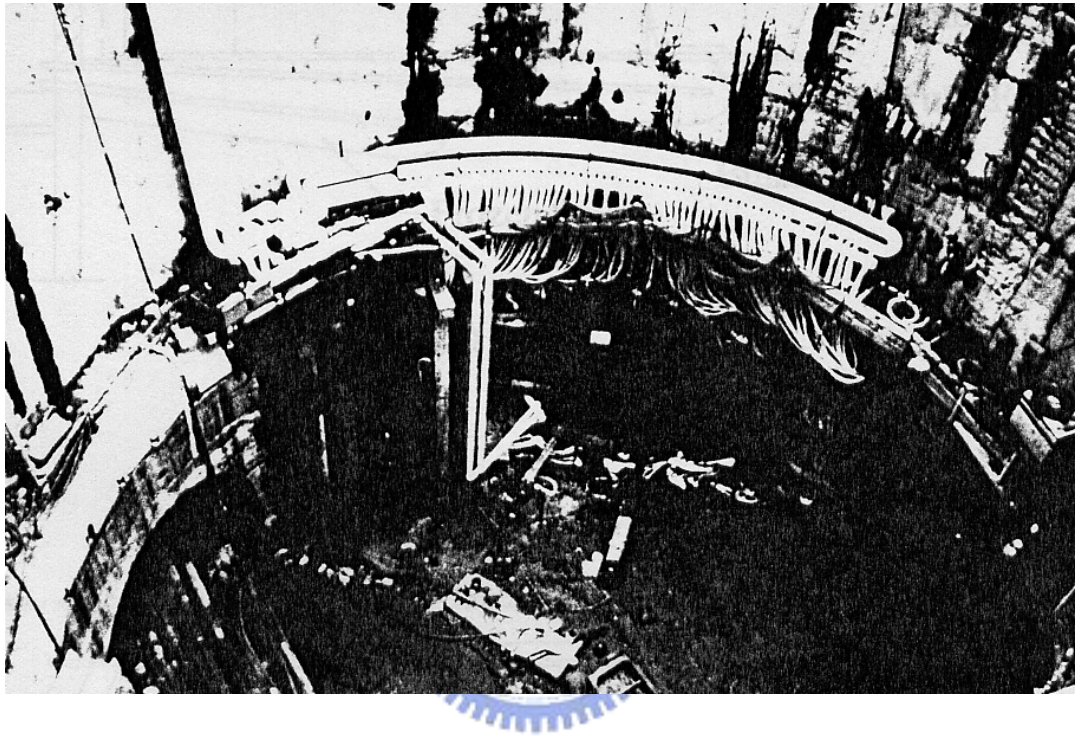


圖 4-12 通風豎井內隧道口之凍結管配置情形
(摘自 范陳柏與趙際禮，1997)

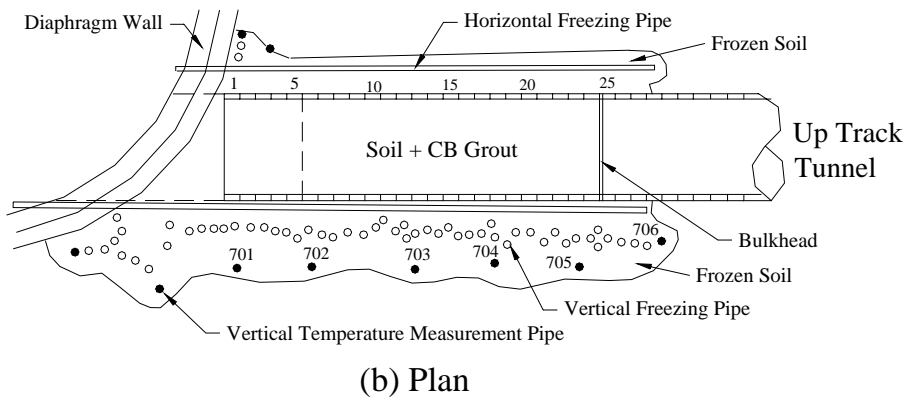
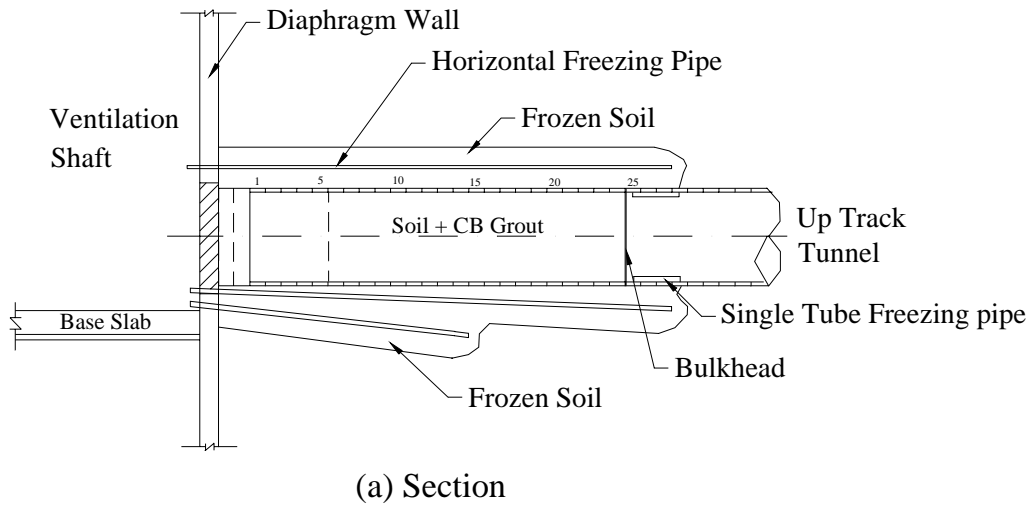


圖 4-13 水平凍結管位置之側視及頂視圖

(摘自 范陳柏與趙際禮，1997)

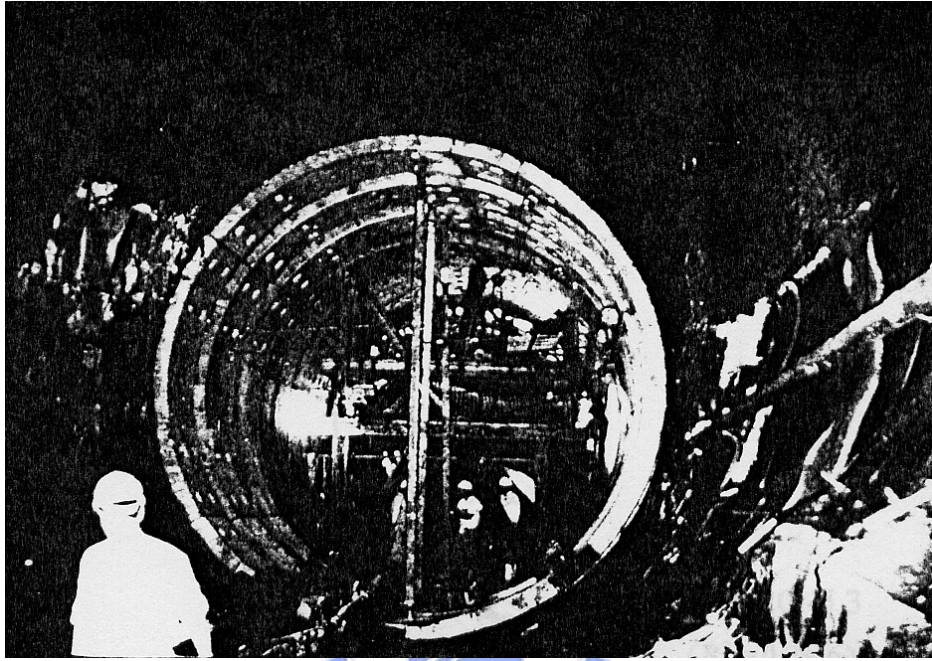


圖 4-14 更換環片階段之施工
(摘自 范陳柏與趙際禮，1997)

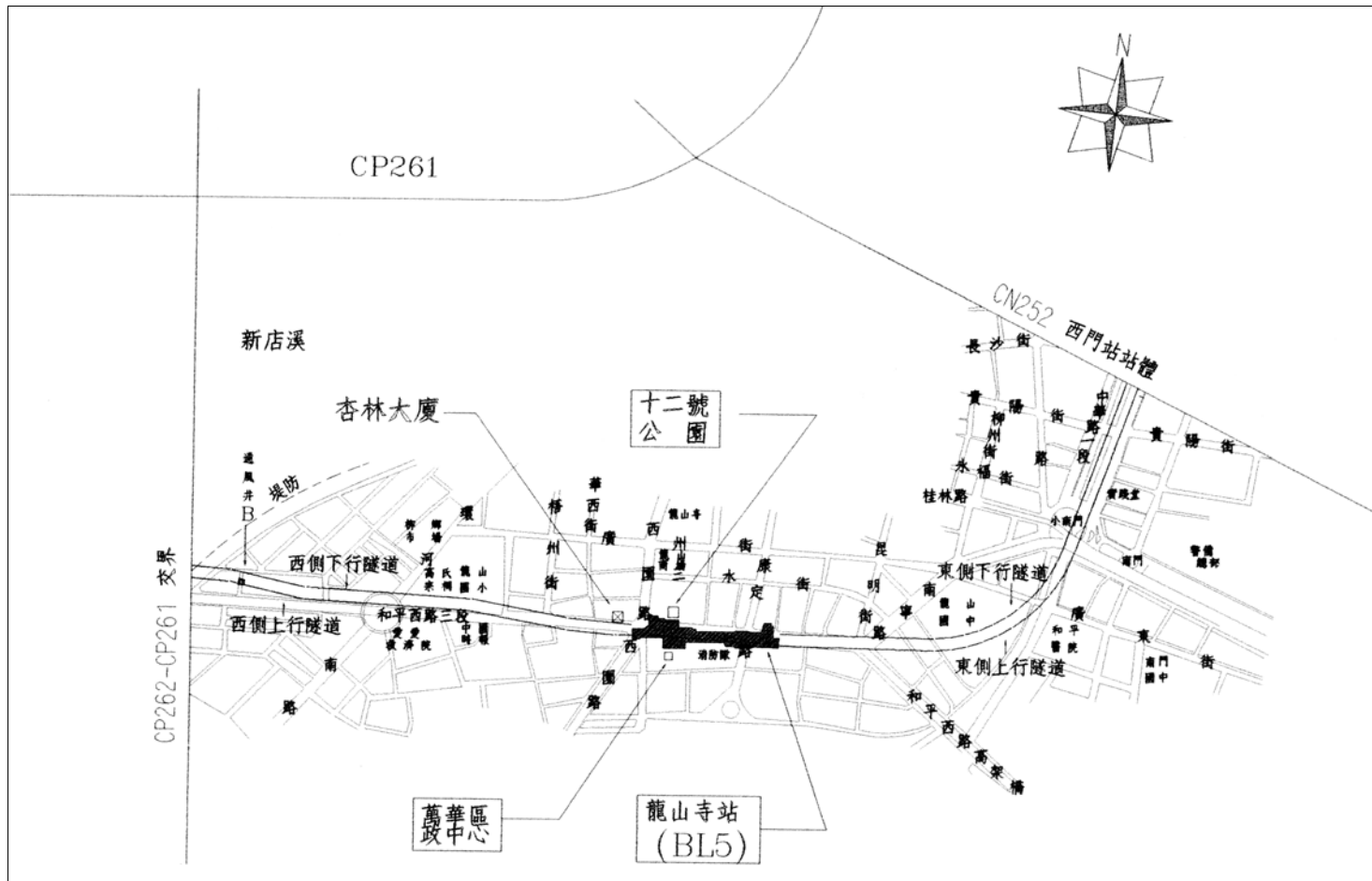


圖 4-15 台北捷運板橋線 CP261 標工程位置平面圖

(摘自 朱旭等，1997b)

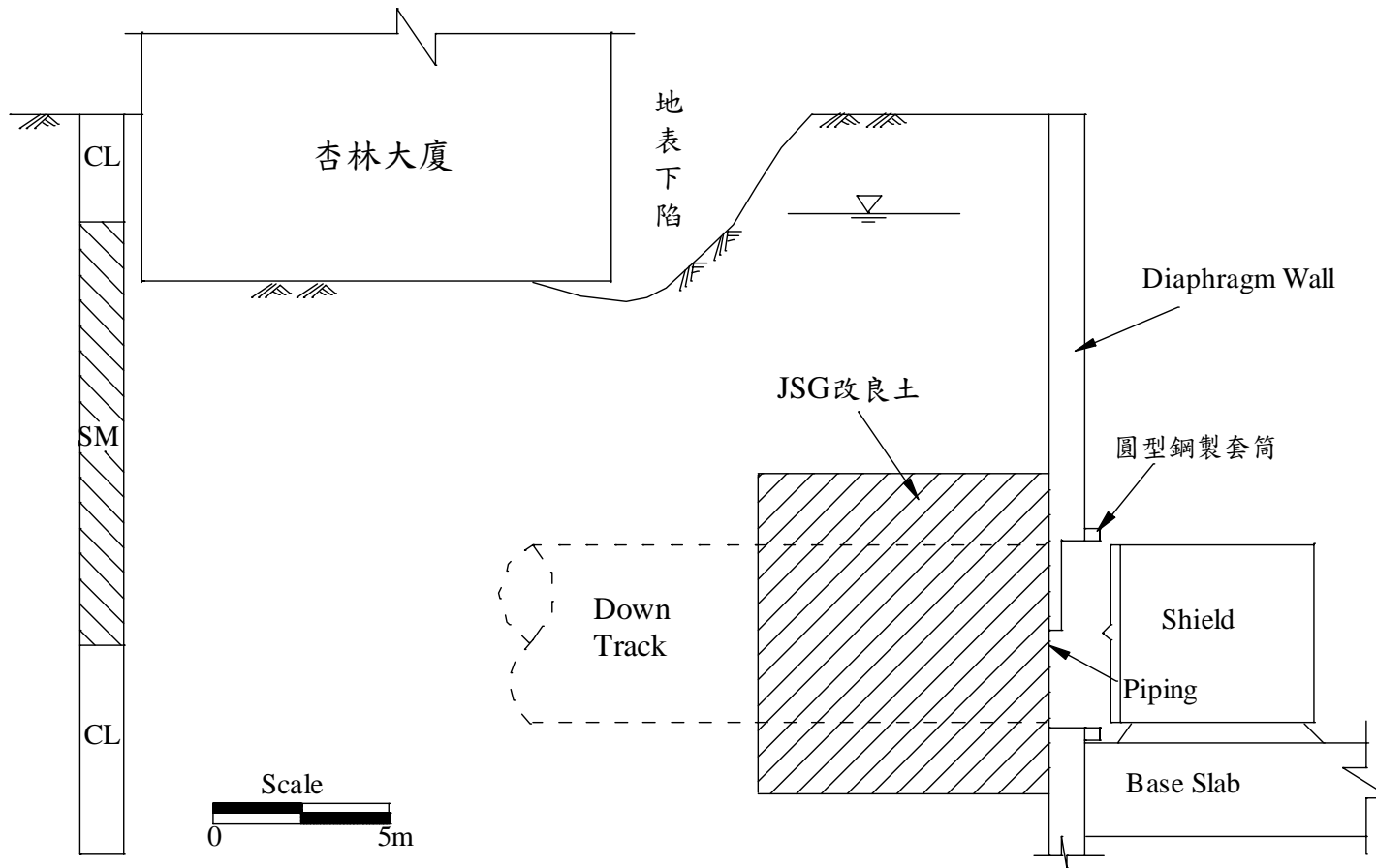


圖 4-16 CP261 標意外事故鏡面漏水處及地表塌陷狀況示意圖

(摘自 朱旭等, 1997b)

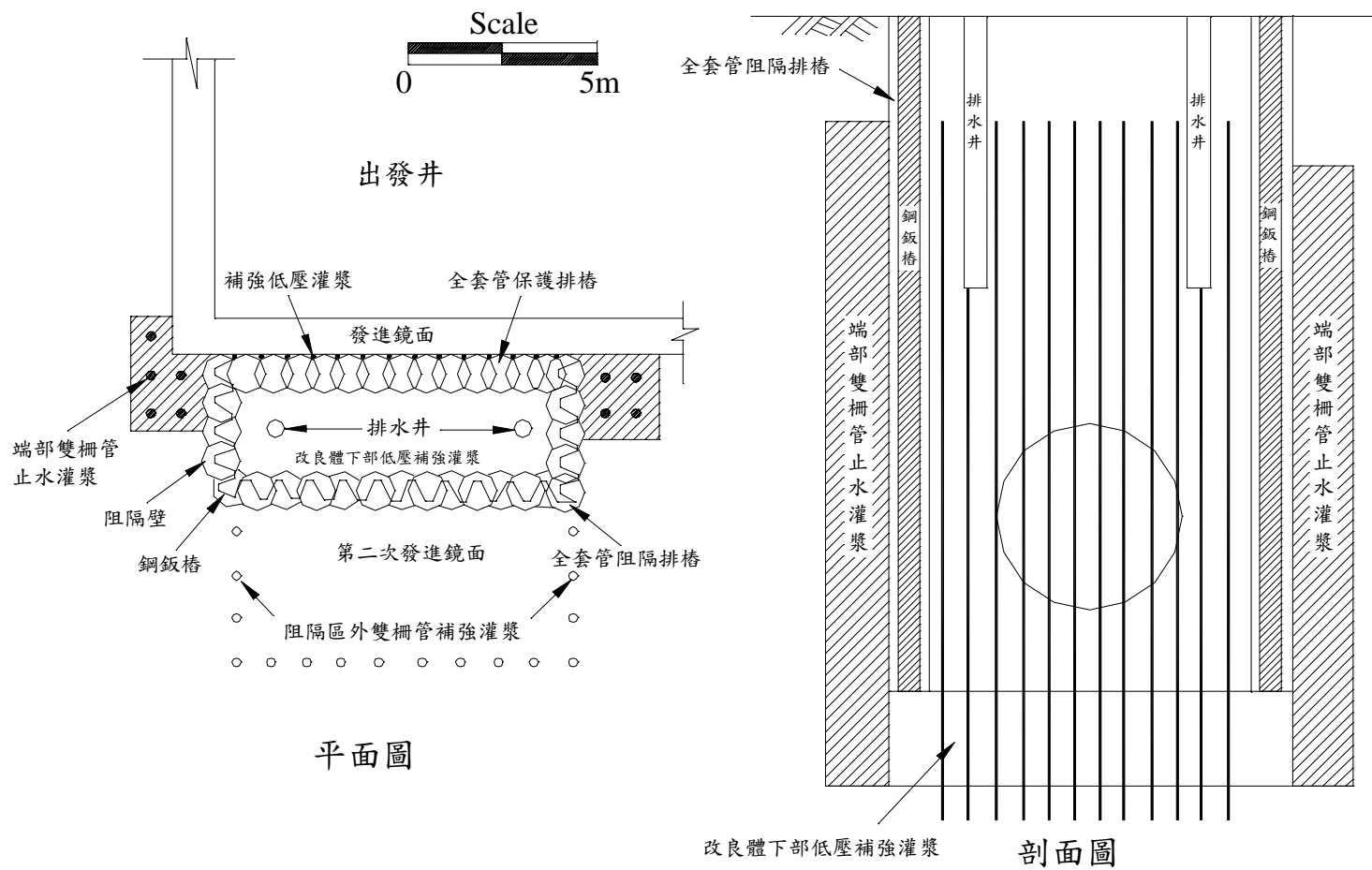


圖 4-17 CP261 標雙重鏡面工法施工示意圖

(摘自 朱旭等, 1997b)