

圖 5-11 下行隧道試水位置
(摘自 大陸工程, 2003)

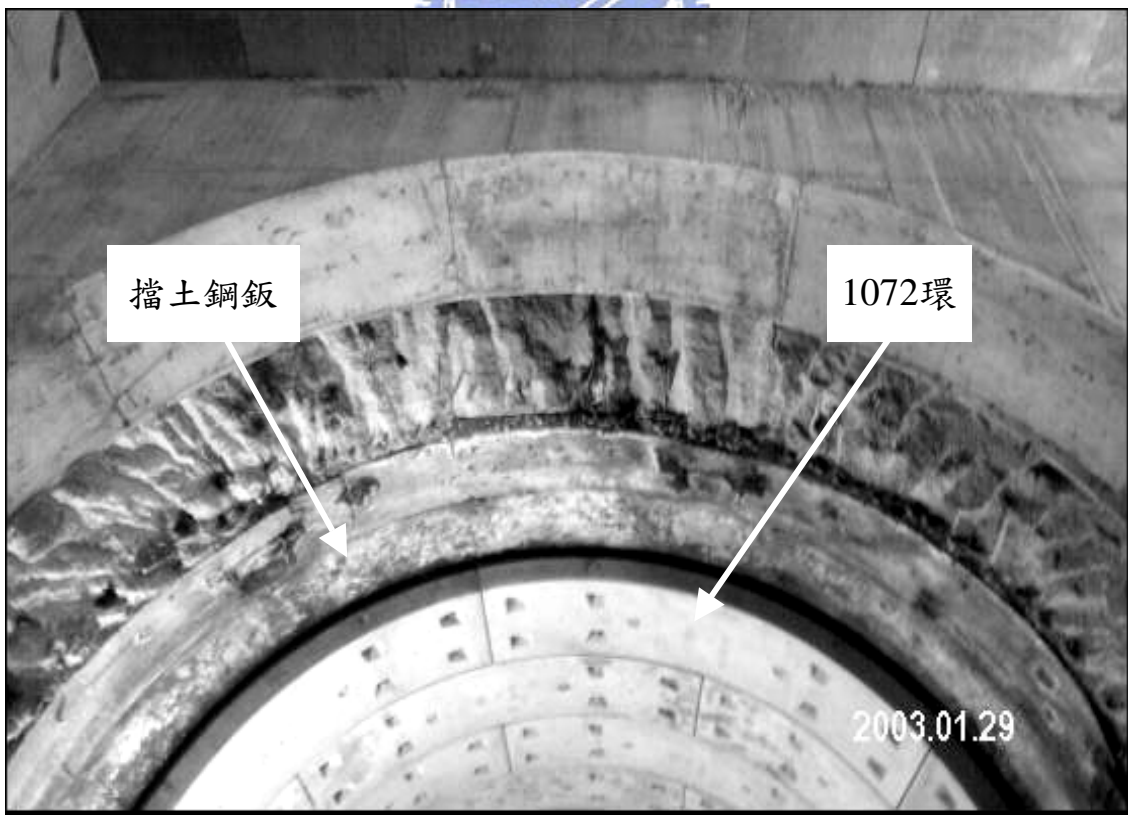
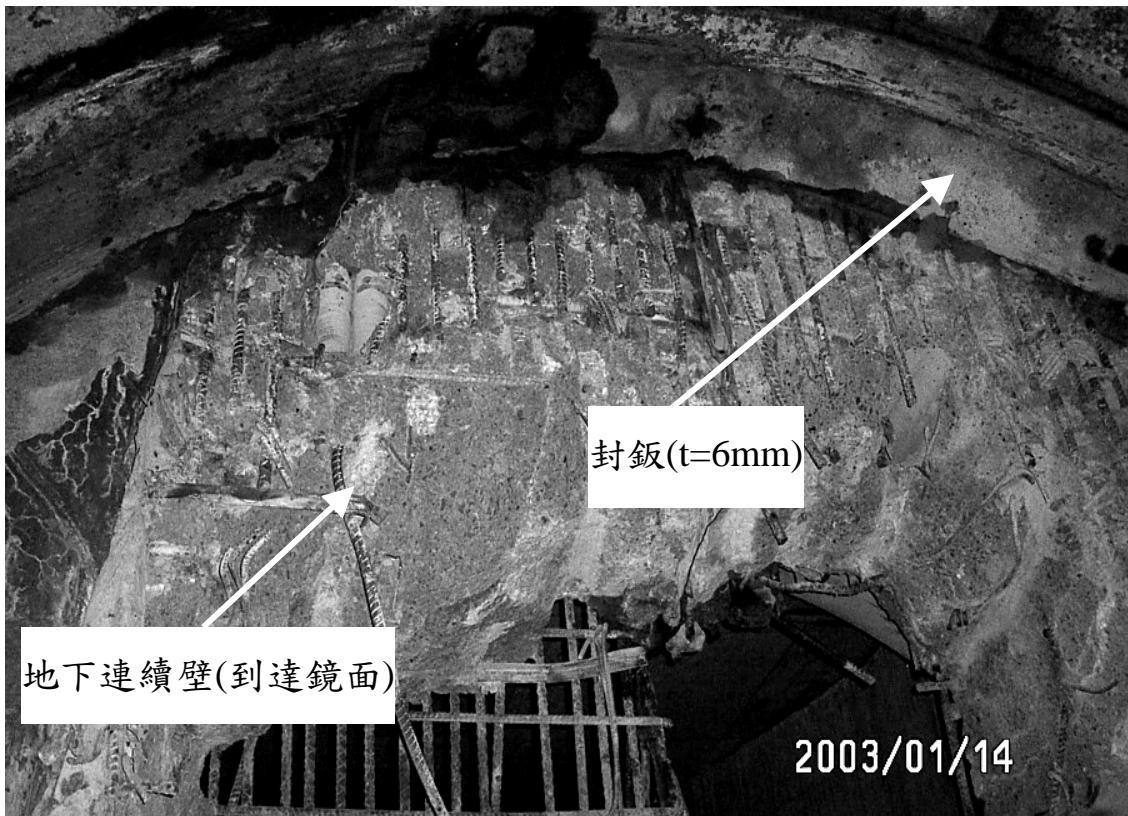


圖 5-12 鏡面鑿除後照片

(摘自 大陸工程, 2003)



(a) 嘉麗旅館



(b) 東門街 32-36 號五樓公寓

圖 5-13 CD266 意外事故造成(a)(b)建築物產生沉陷與傾斜

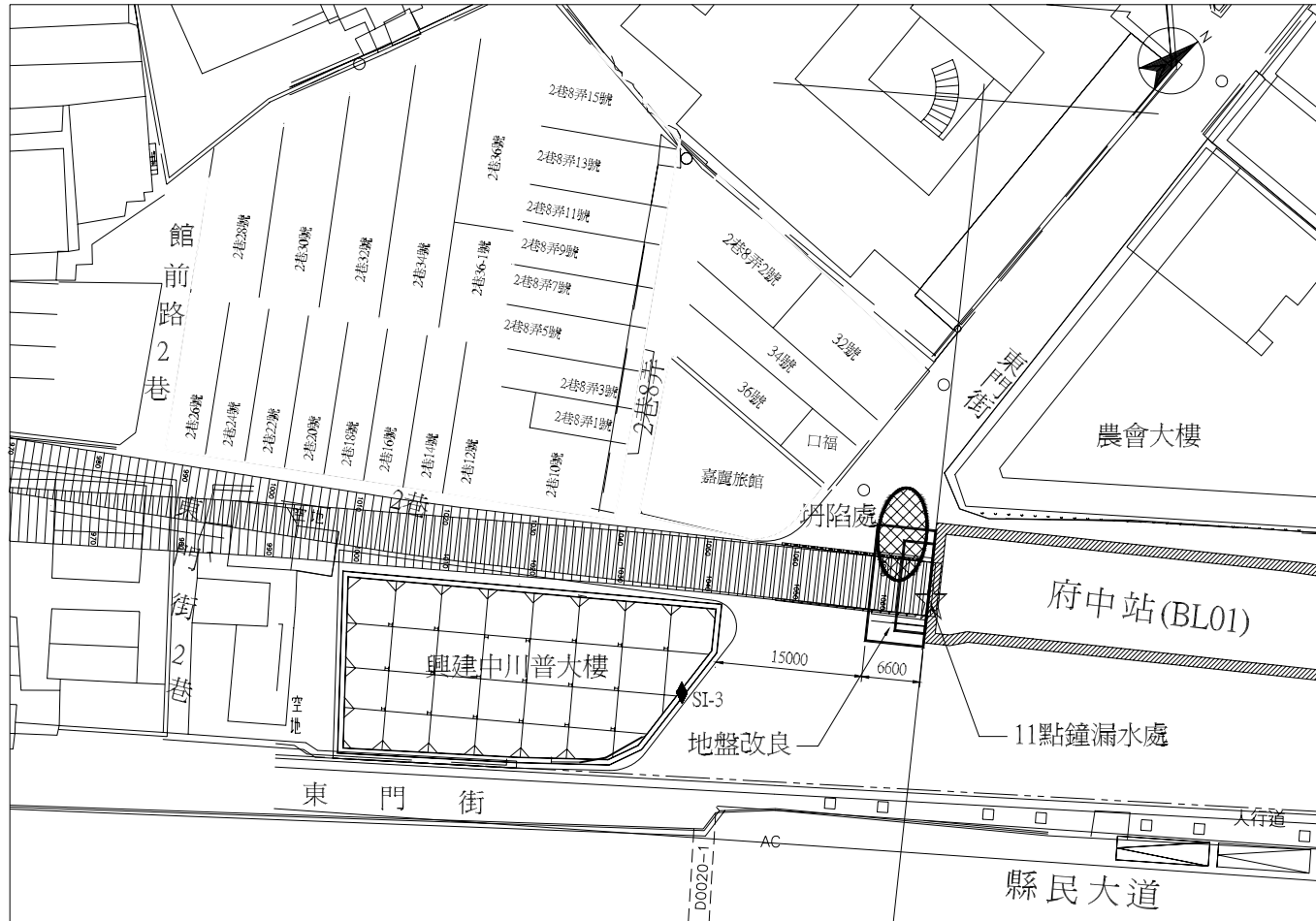


圖 5-14 事故發生位置與相關位置圖

(摘自 大陸工程, 2003)



圖 5-15 捷運府中站俯瞰
(摘自 大陸工程, 2003)

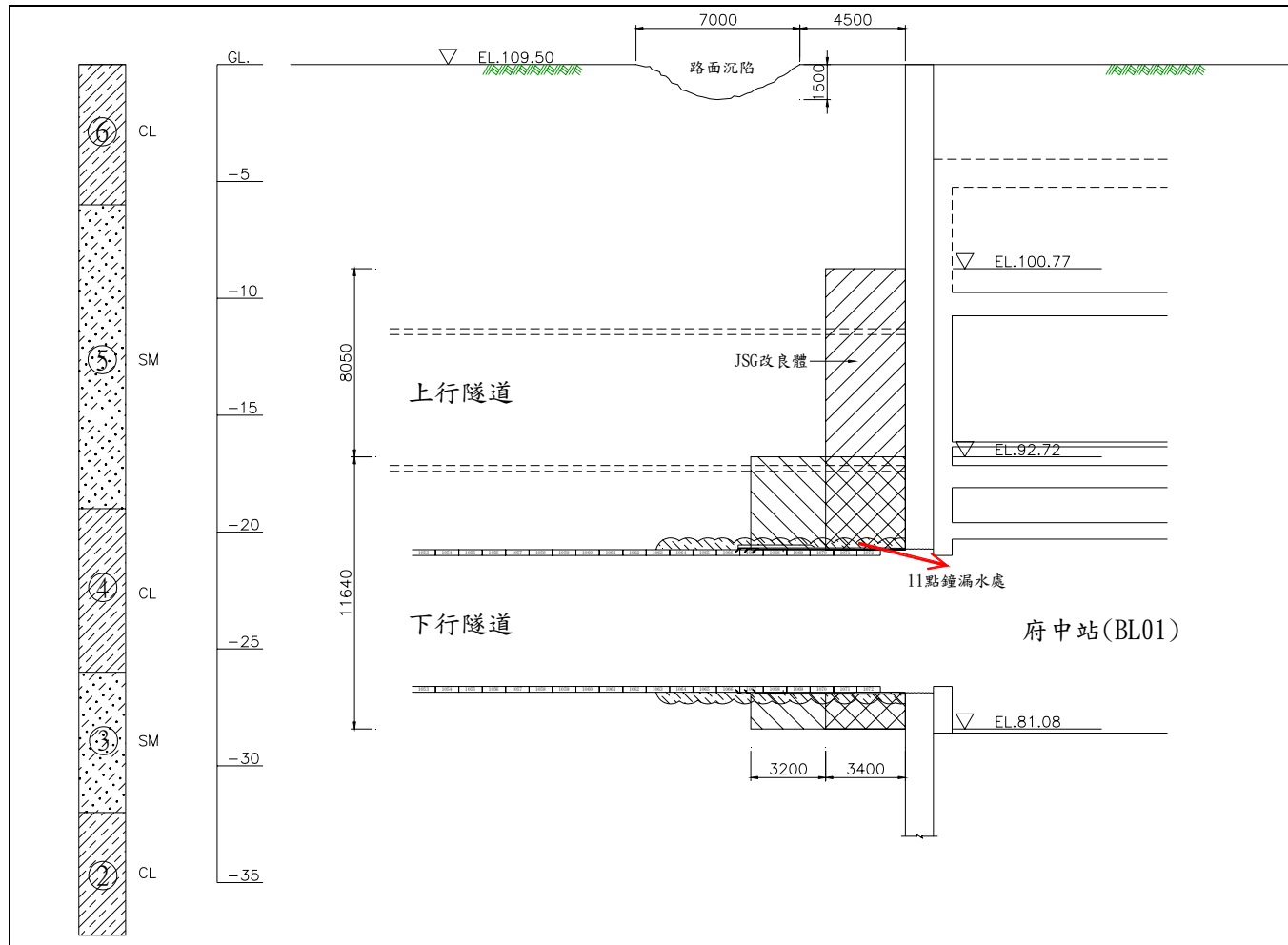


圖 5-16 事故發生位置剖面圖 (摘自 大陸工程, 2003)