

1.鑽孔

2.二重管設置

3.套管拔除

4.Superjet-Midi  
噴射樁造成

5.二重管拔  
除及回填

6.二重管清洗  
及機具移動

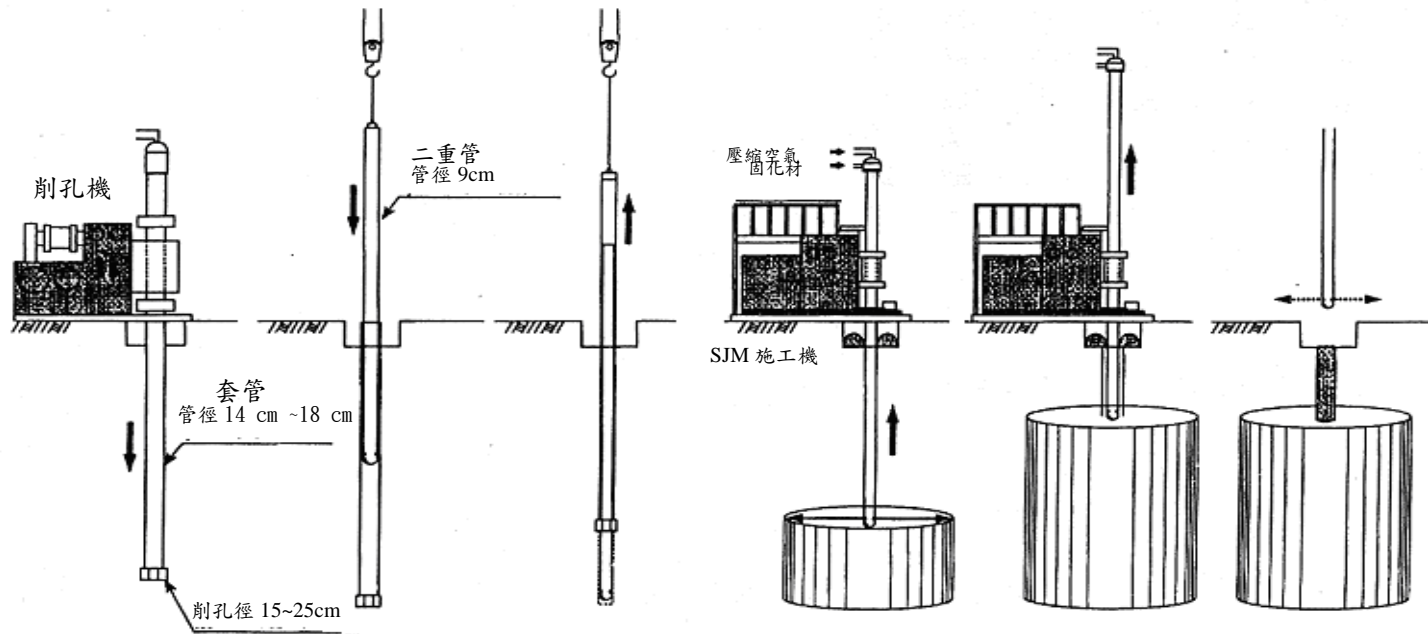


圖 6-1 Superjet-Midi 之施工順序  
(摘自 Superjet 研究會，2002)

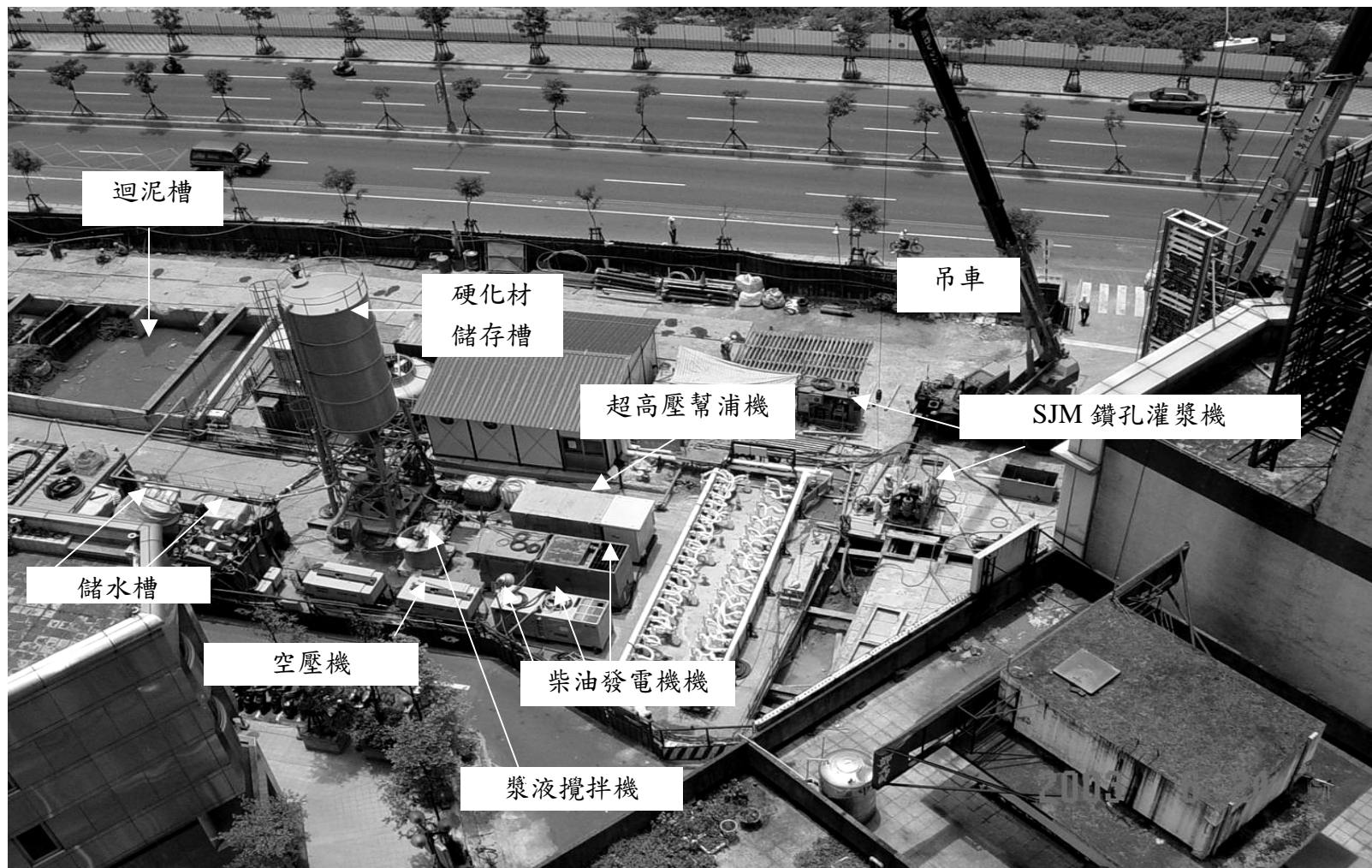


圖 6-2 SJM 施工設備配置圖 (摘自 簡國峰, 2003)



圖 6-3 定速旋轉提升二重管灌漿桿  
(摘自 簡國峰, 2003)

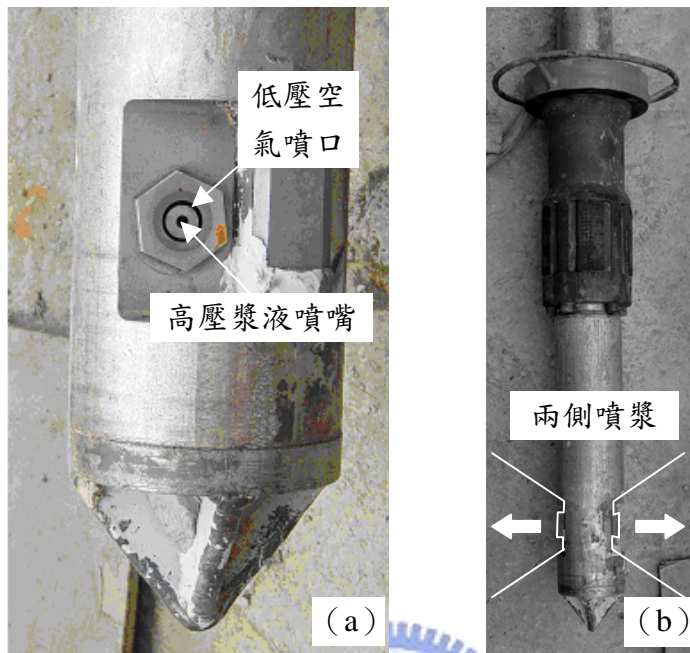


圖 6-4 水平對向高壓噴嘴 (a) 正視圖；(b) 側視圖

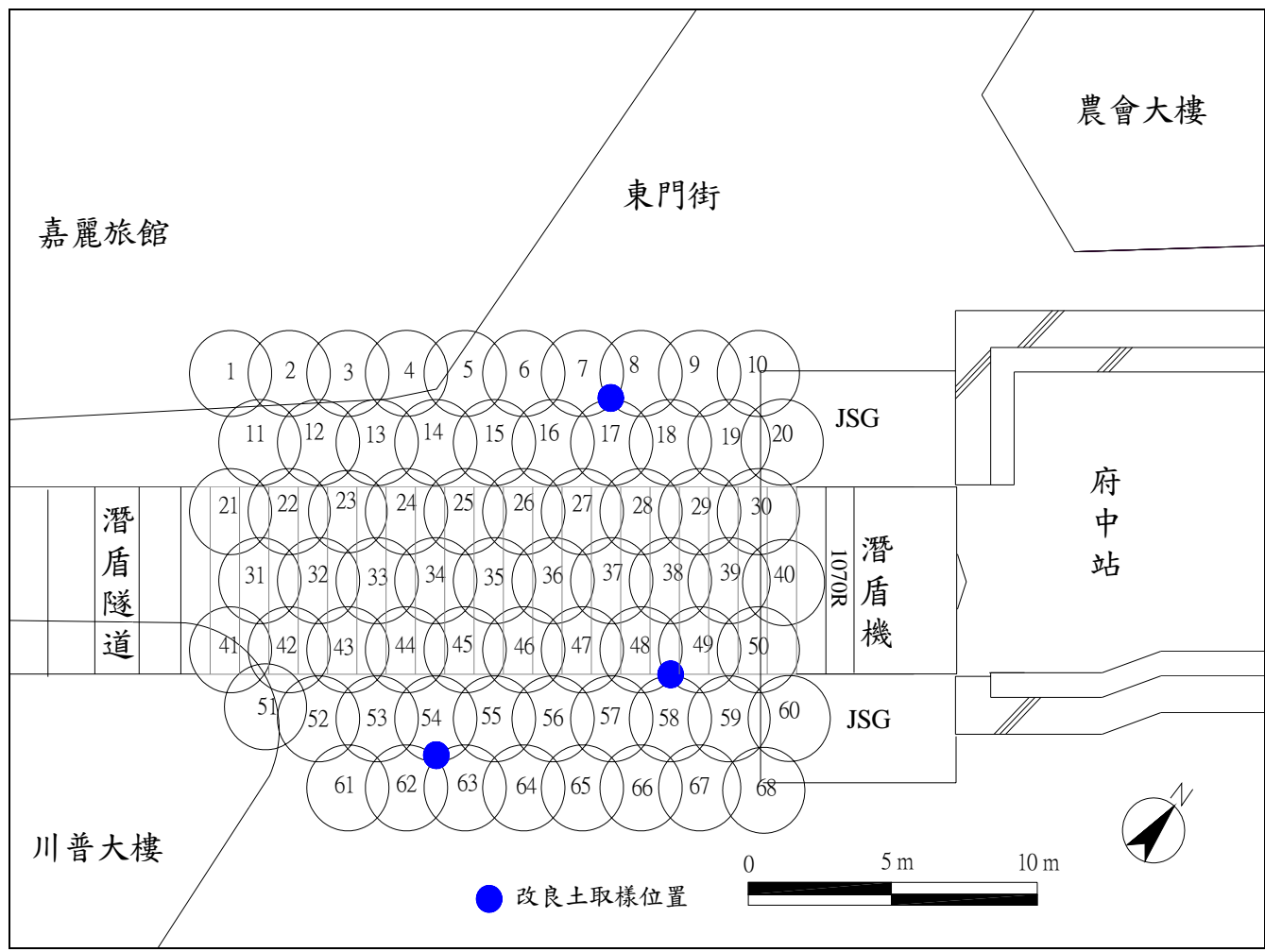


圖 6-5 SJM 工法地盤改良配置圖 (摘自 大陸工程, 2003)

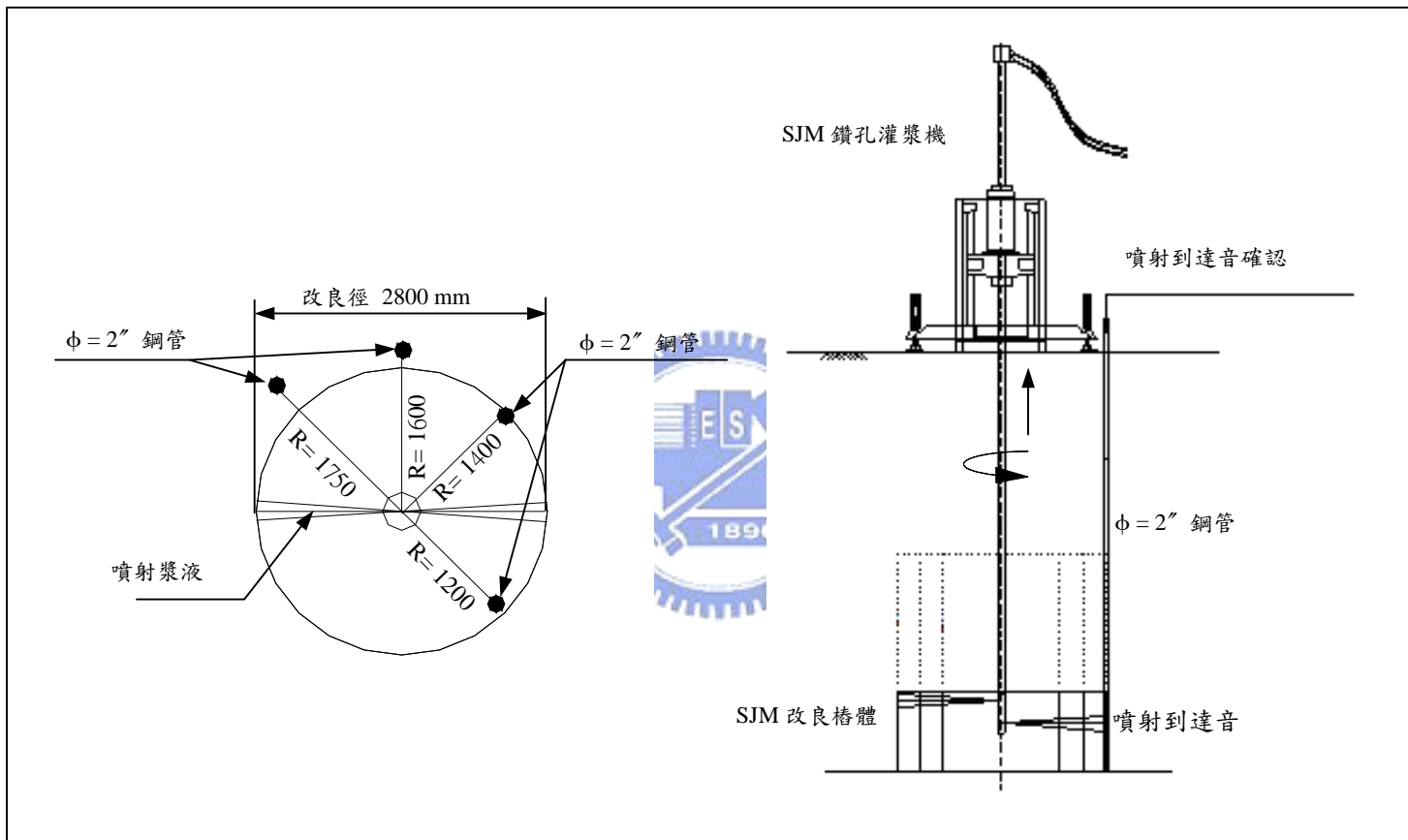


圖 6-6 噴射測音管配置圖 (摘自 大陸工程, 2003)

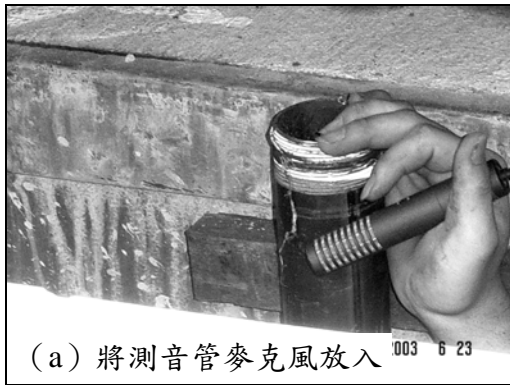


圖 6-7 SJM 地盤改良之噴射音確認過程



圖 6-8 SJM 改良土試體





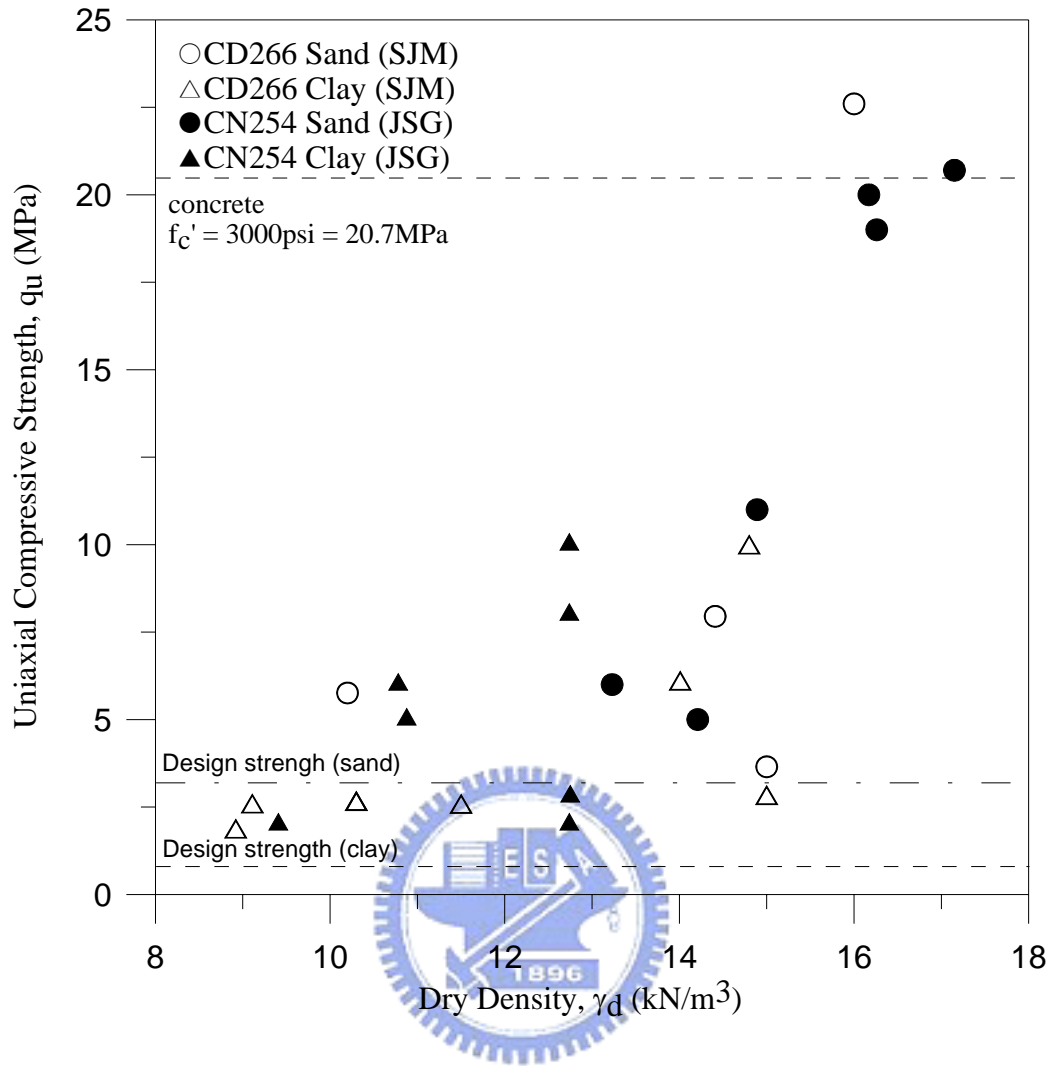


圖 6-9 SJM 改良土單軸壓縮強度與乾密度之關係

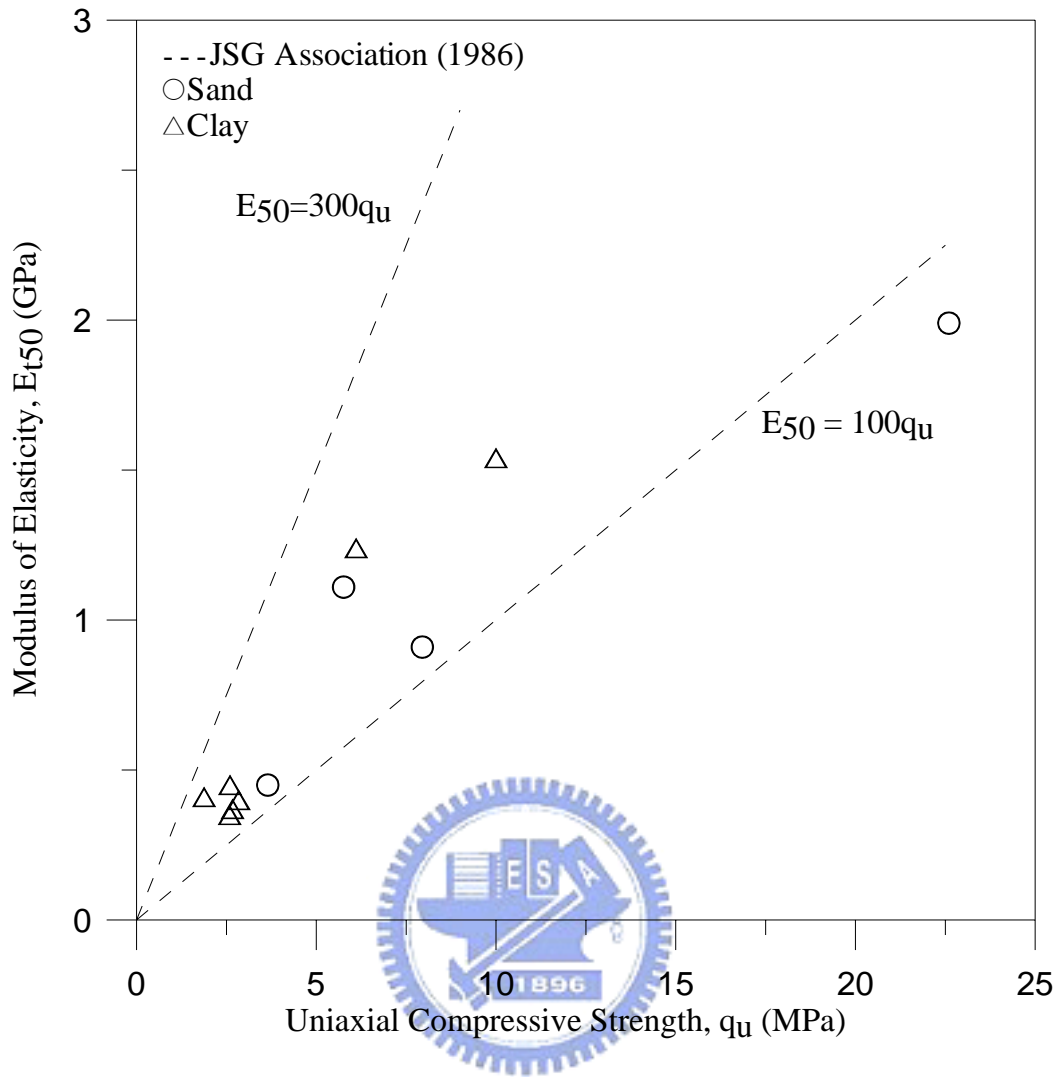


圖 6-10 SJM 改良土勁度與強度之關係

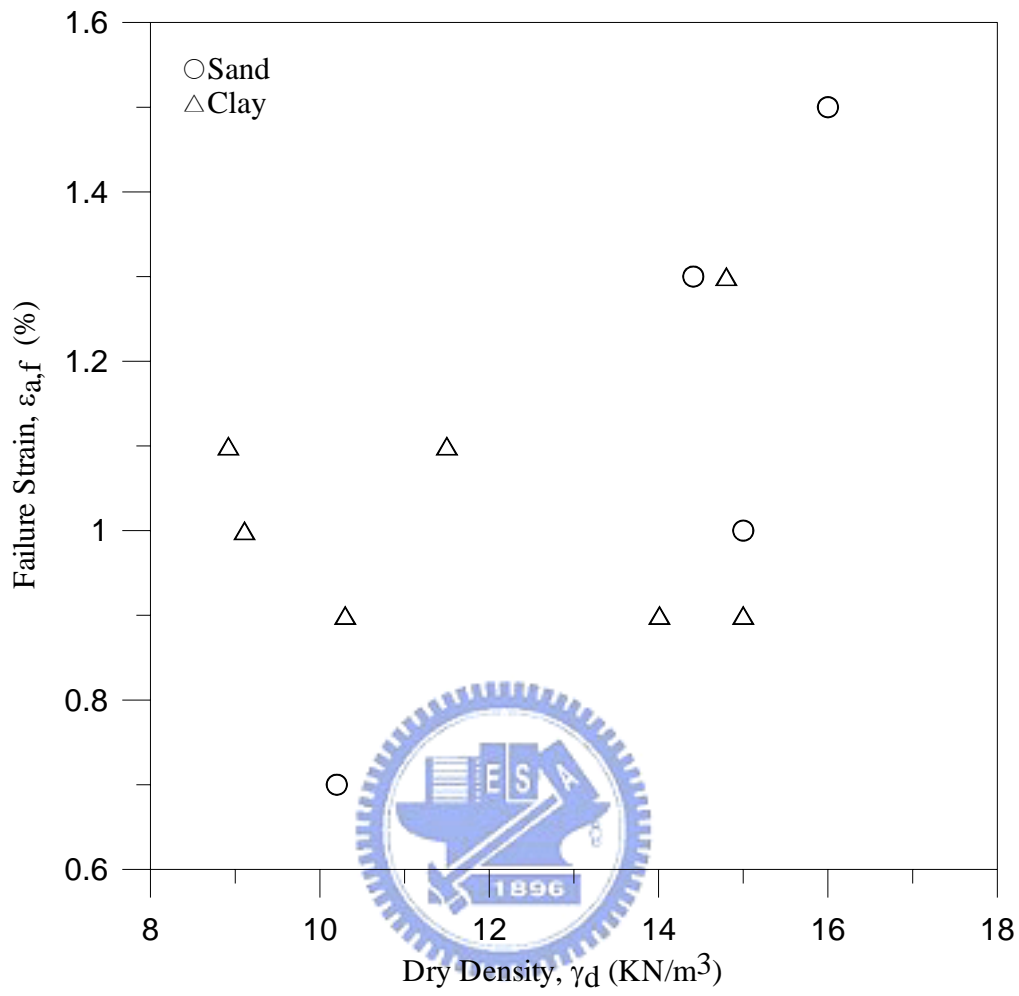


圖 6-11 SJM 改良土軸向應變與乾密度之關係

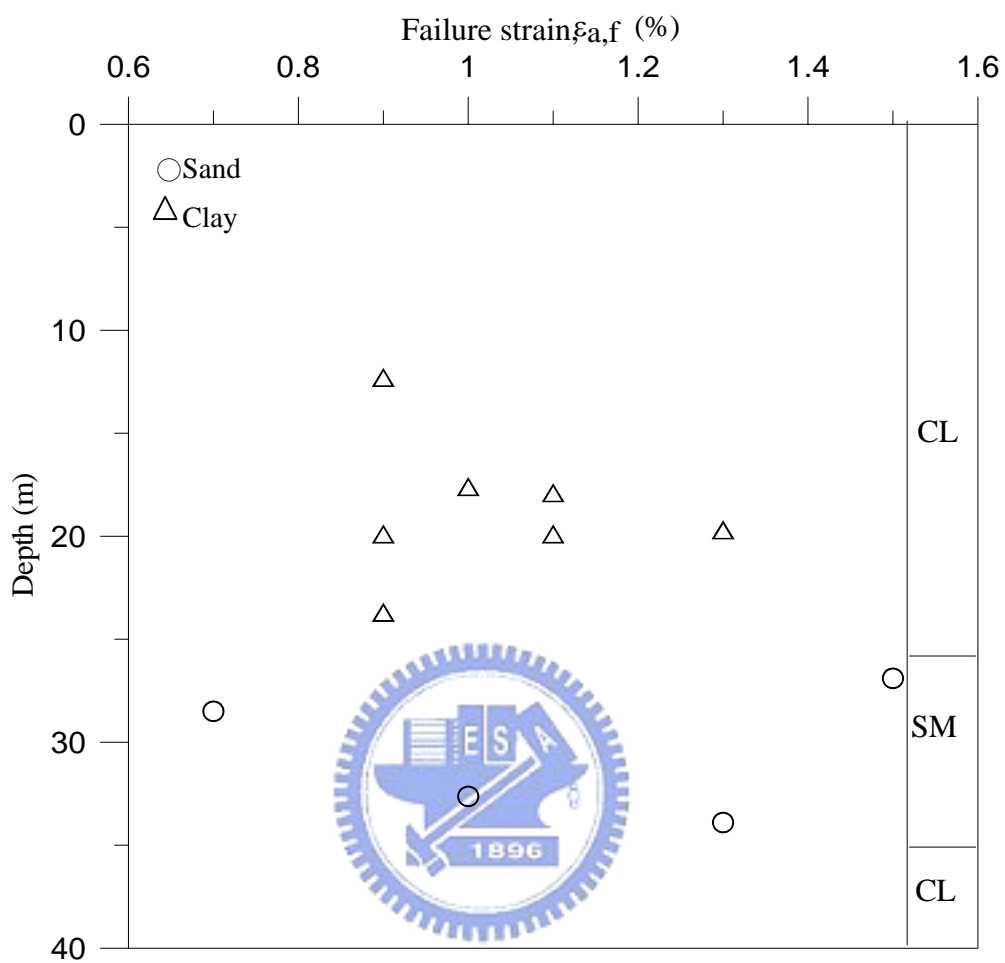


圖 6-12 SJM 改良土軸向應變與深度之關係

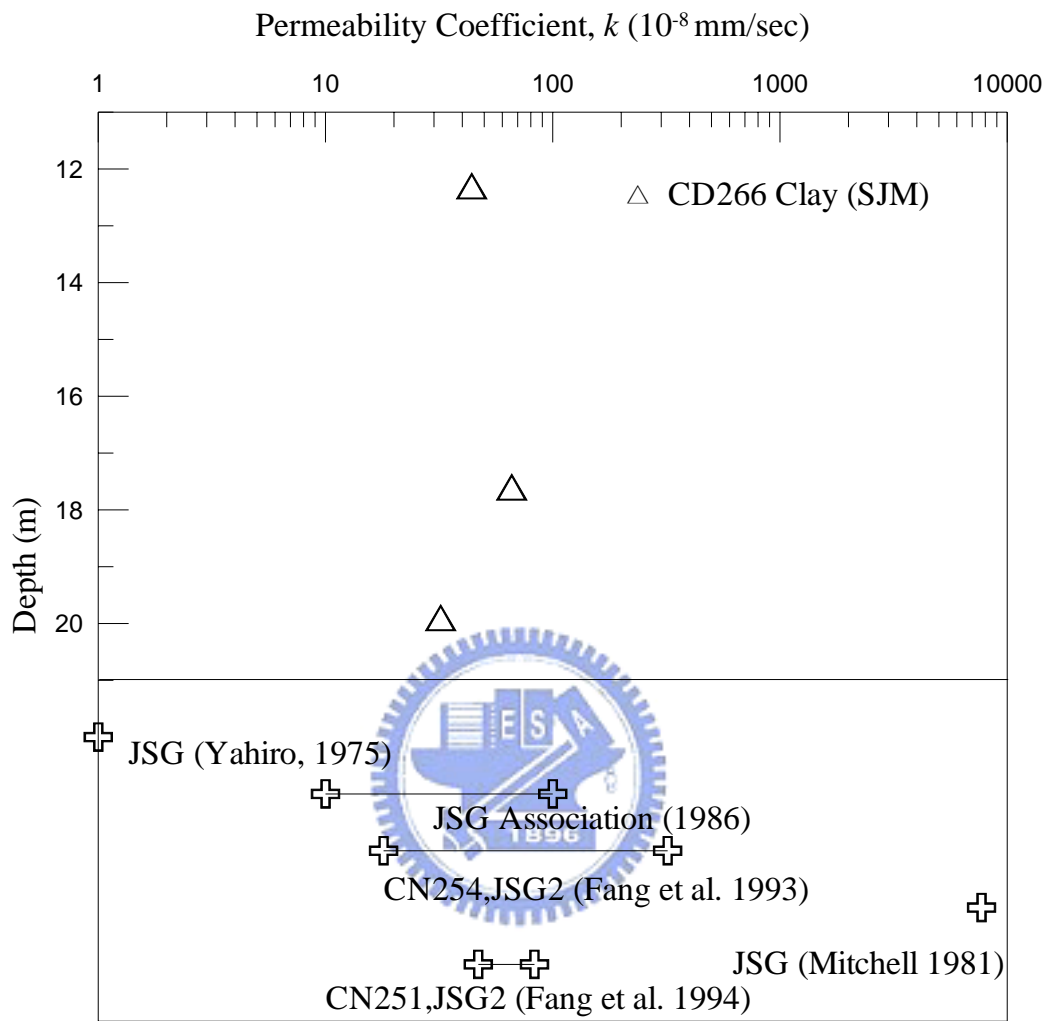


圖 6-13 SJM 及 JSG 改良土滲透係數之比較