

圖 4-53 HDA-2 的 2-3 COM 圖

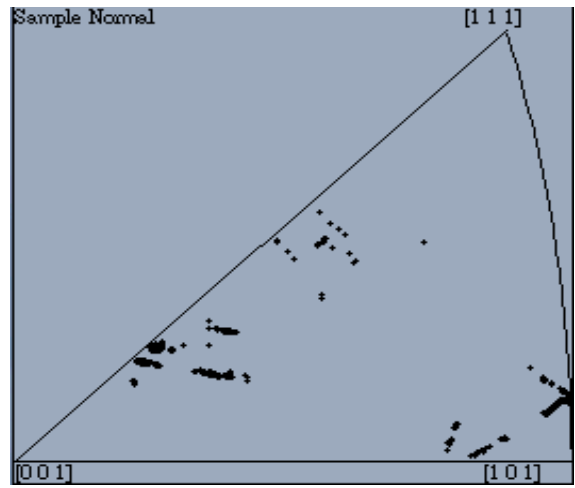


圖 4-54 HDA-2 的 2-3 方位分佈

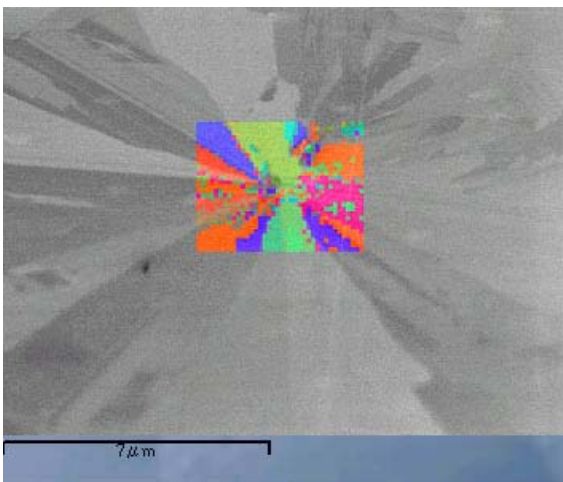


圖 4-55 HDA-2 的 2-6 COM 圖

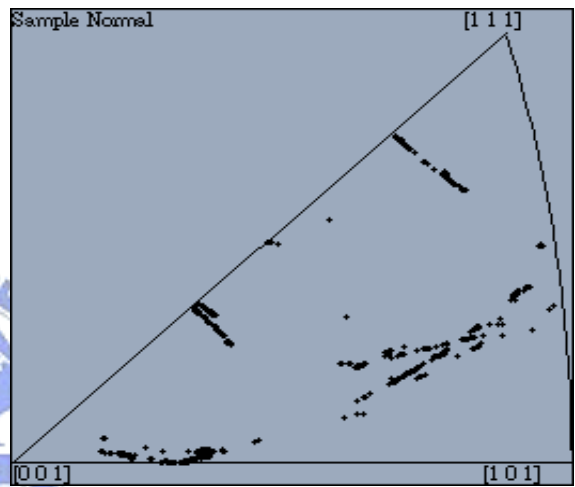


圖 4-56 HDA-2 的 2-6 方位分佈

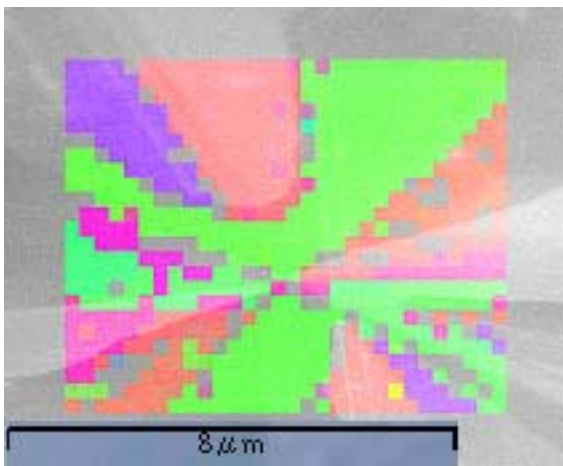


圖 4-57 HDA-2 的 3-2 COM 圖

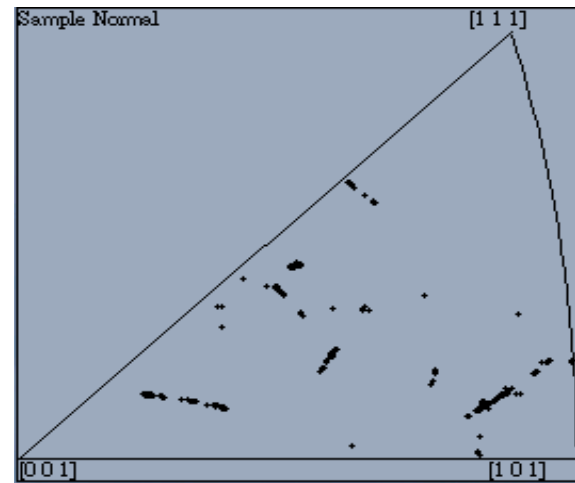


圖 4-58 HDA-2 的 3-2 方位分佈

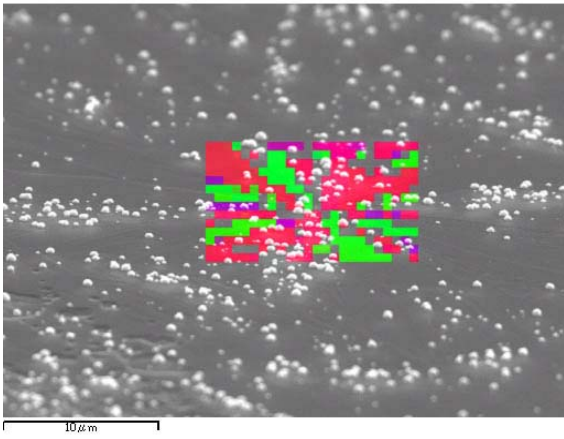


圖 4-59HDA-2 的 2-3 沈積後 COM 圖

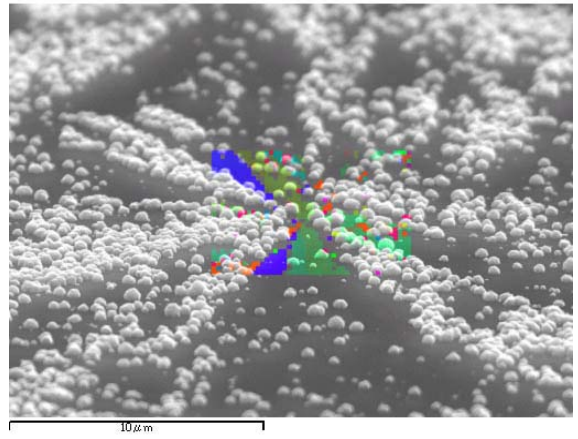


圖 4-60HDA-2 的 2-6 沈積後 COM 圖

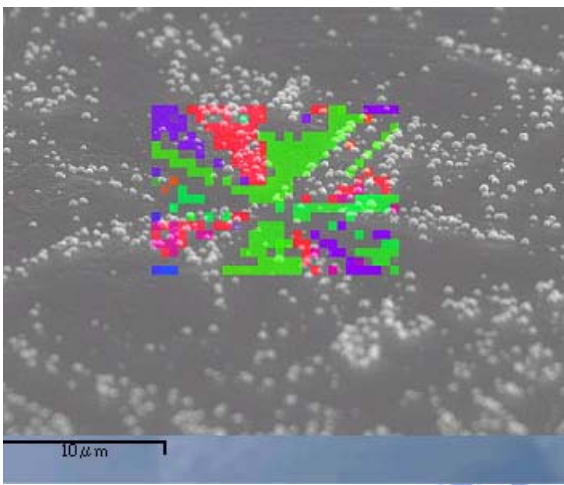


圖 4-61HDA-2 的 3-2 沈積後 COM 圖

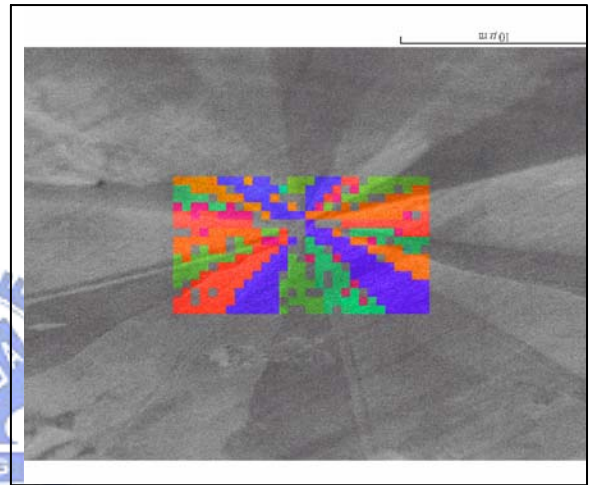


圖 4-62 試片 E 取樣 COM 圖

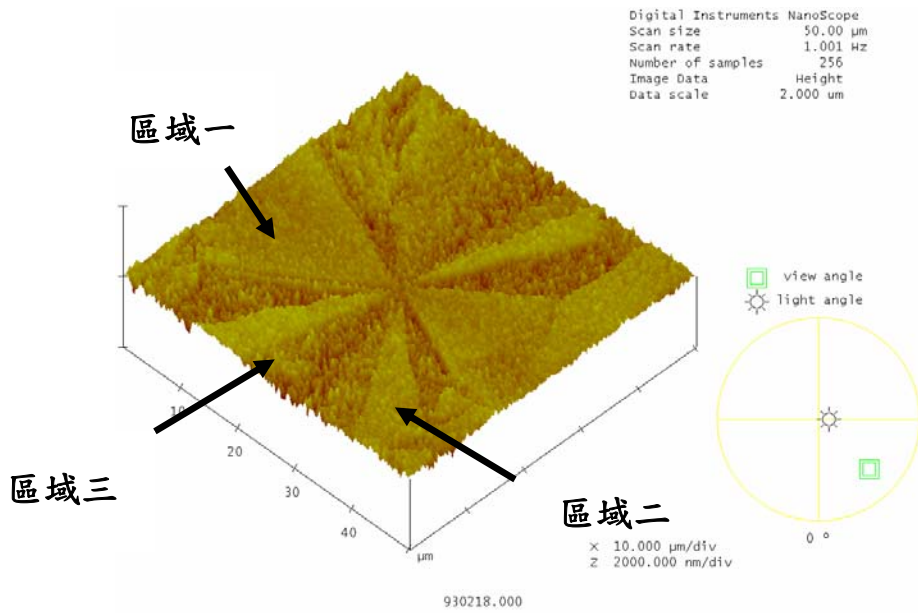


圖 4-63 試片 E 不同矽方位上的鑽石膜 AFM 分析位置及 3D 圖

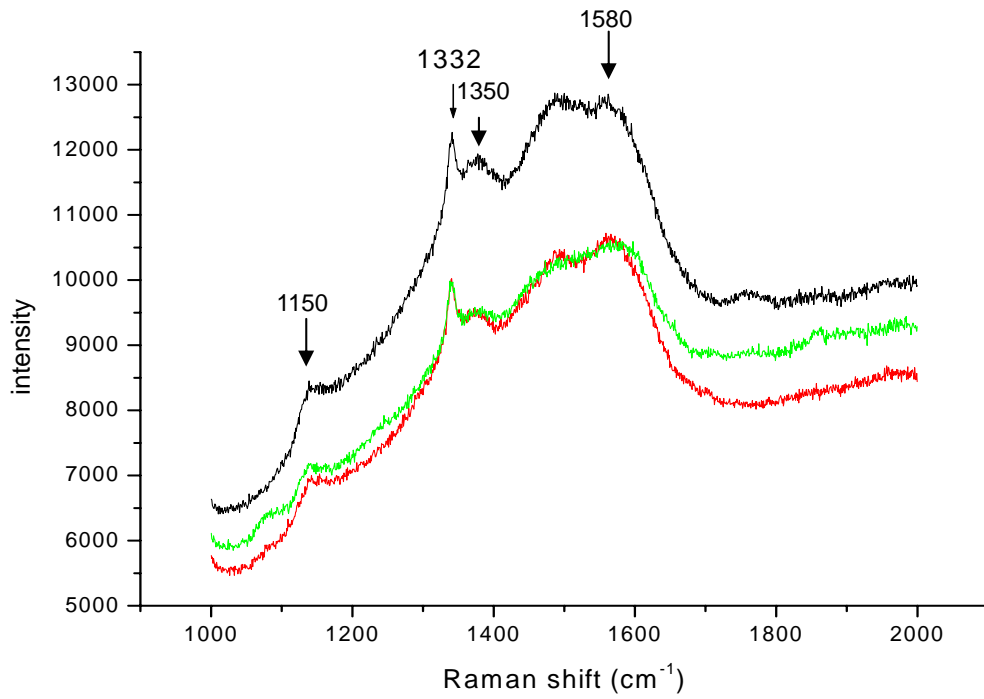


圖 4-64 Si(100)上的鑽石膜拉曼光譜圖

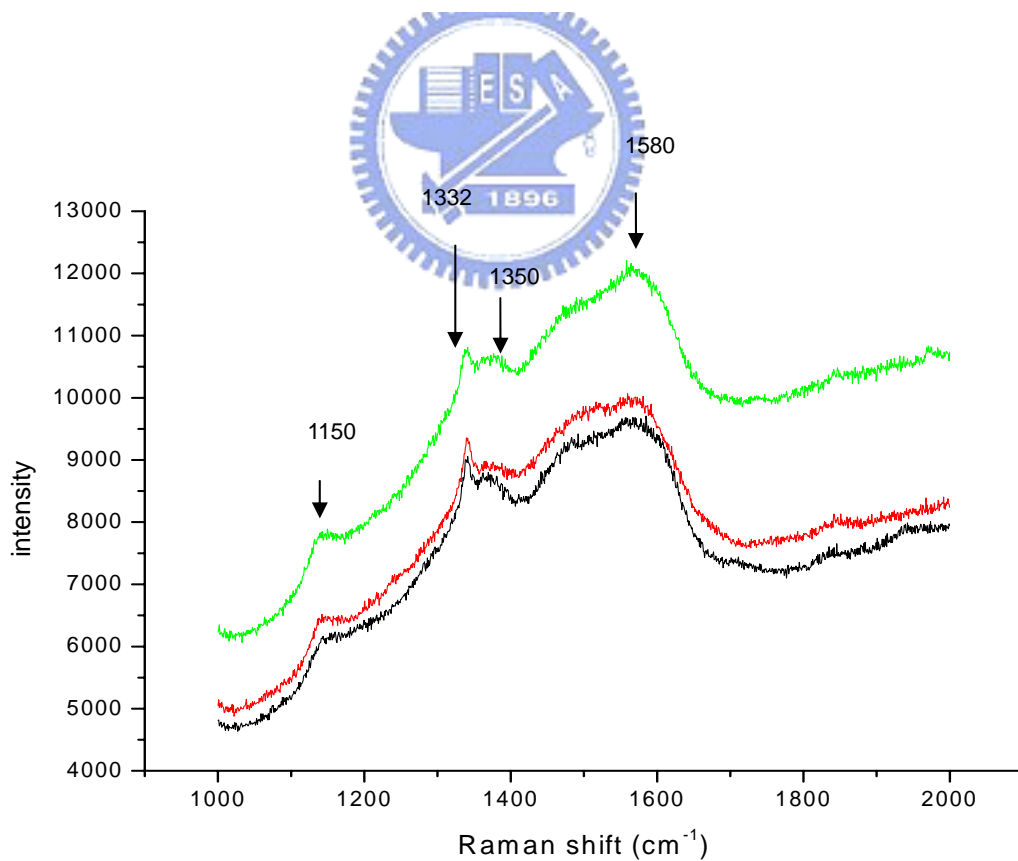


圖 4-65 Si(110)上的鑽石膜拉曼光譜

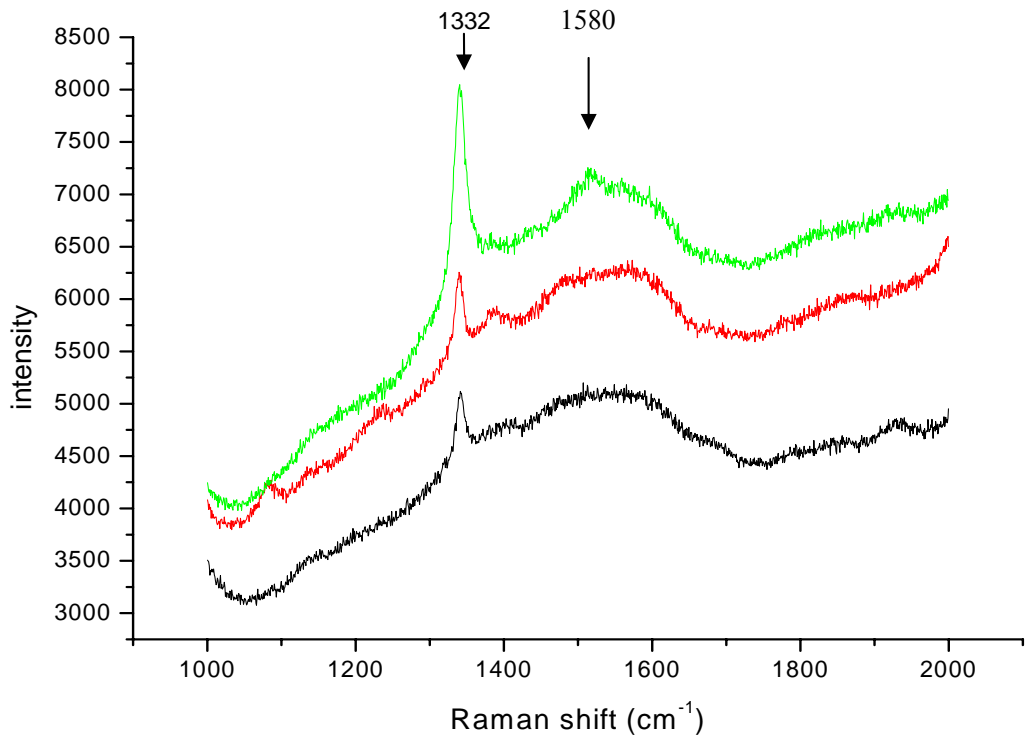


圖 4-66 Si(111)上的鑽石膜拉曼光譜圖

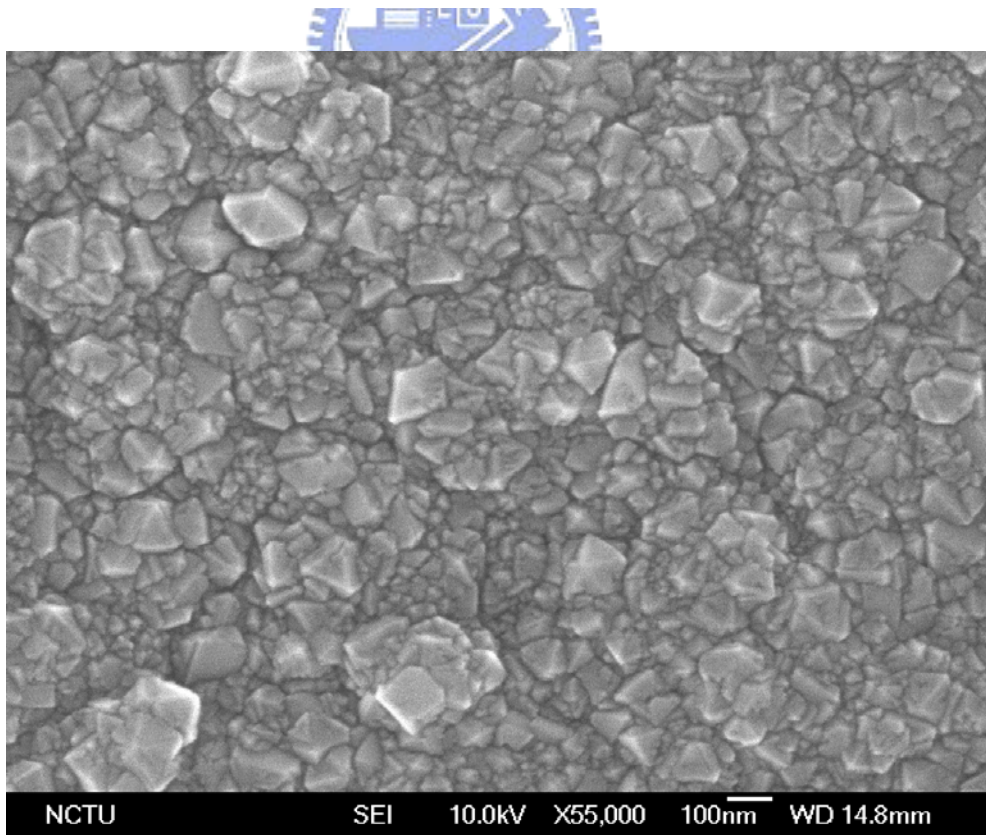


圖 4-67 靠近 Si(100)基材上所沈積的奈米級微晶鑽石

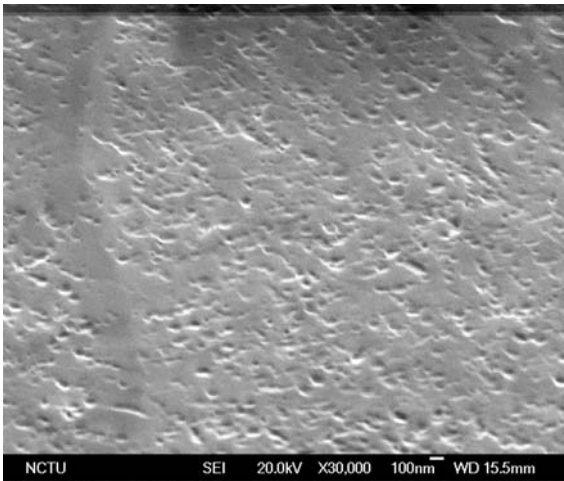


圖 4-68 Si(100)氫電漿蝕刻情形

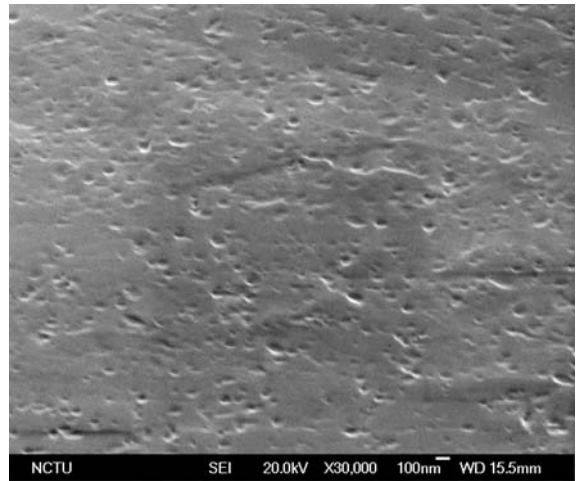


圖 4-69 Si(111)氫電漿蝕刻情形

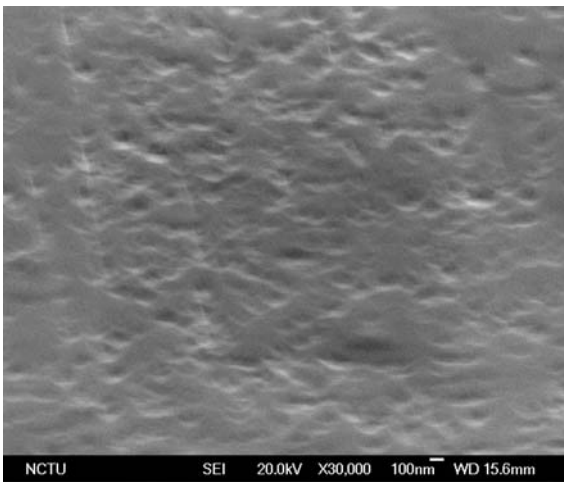


圖 4-70 Si(100)氫電漿蝕刻情形

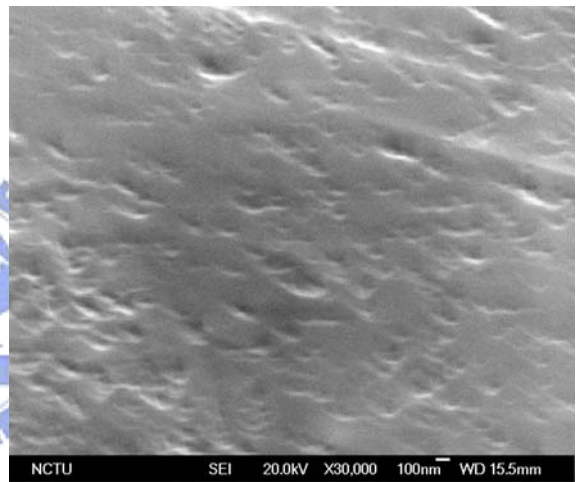


圖 4-71 Si(110)氫電漿蝕刻情形

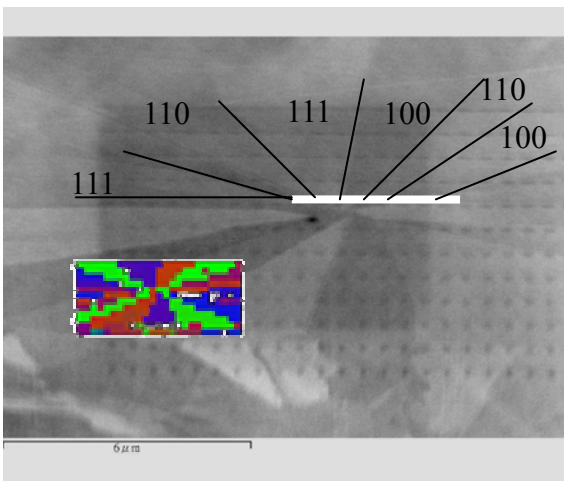


圖 4-72 試片 HDA-1 定位與切除

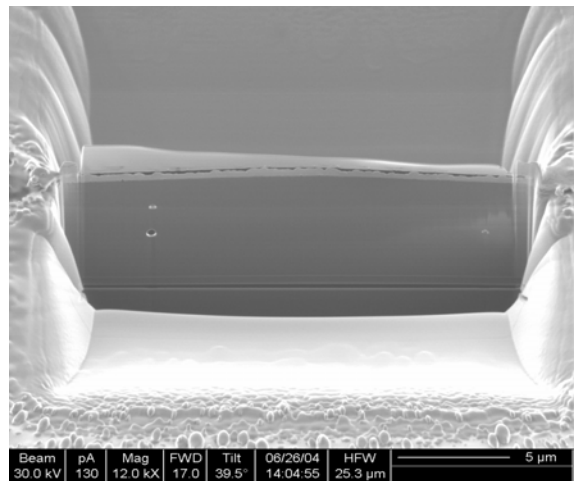


圖 4-73 試片 HDA-1 切除情形

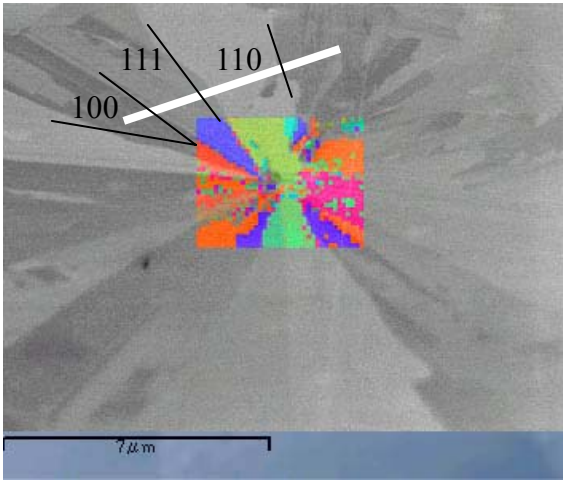


圖 4-74 試片 HDA-2 定位與切除

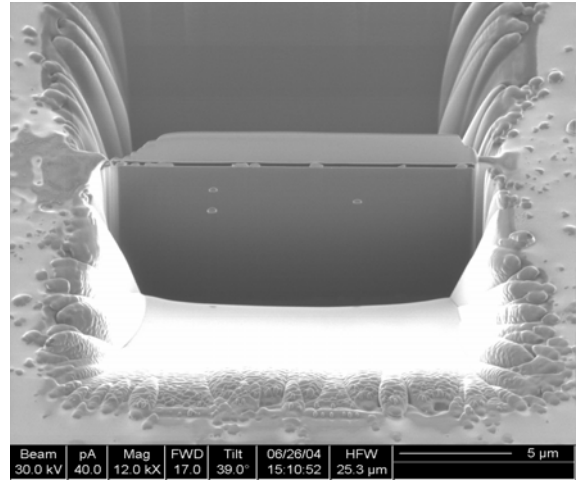


圖 4-75 試片 HDA-2 切除情形

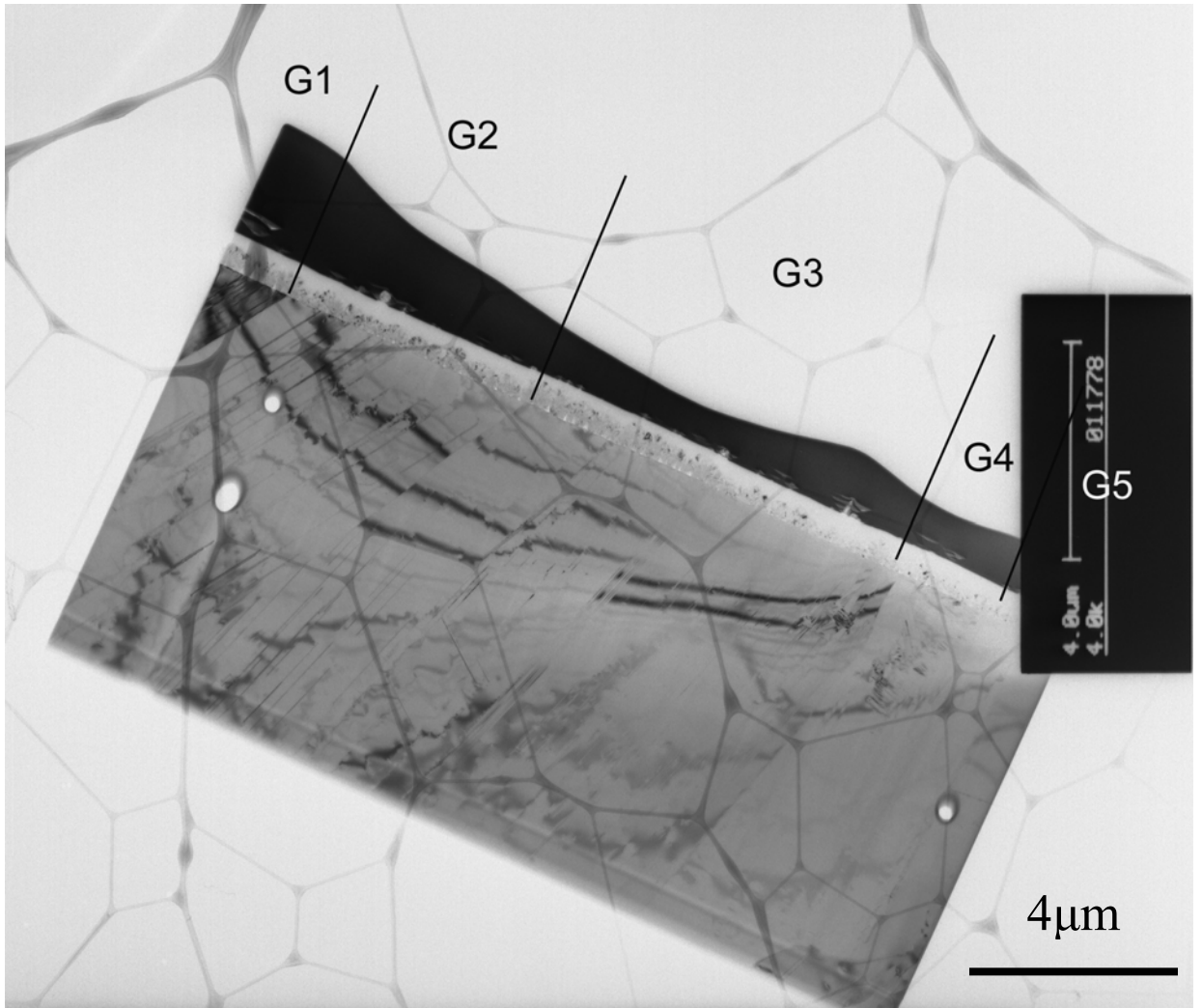


圖 4-76 試片 HDA-1 中的晶粒分佈

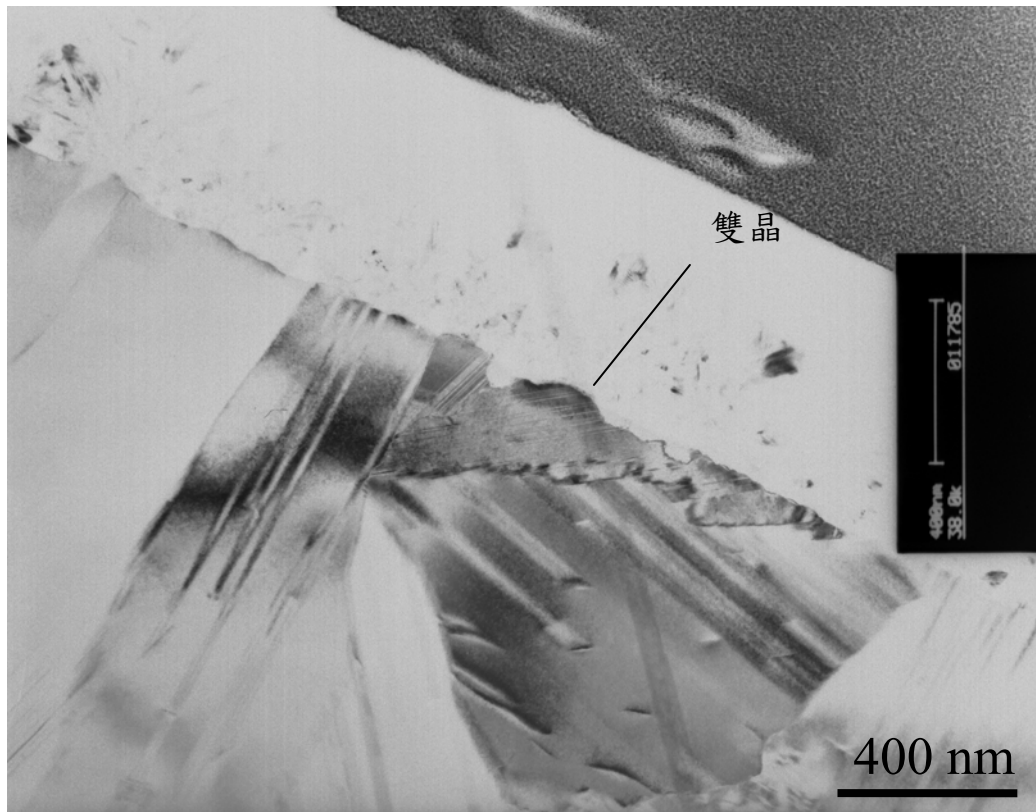


圖 4-77 試片 HDA-1 中的 G4 高倍影像

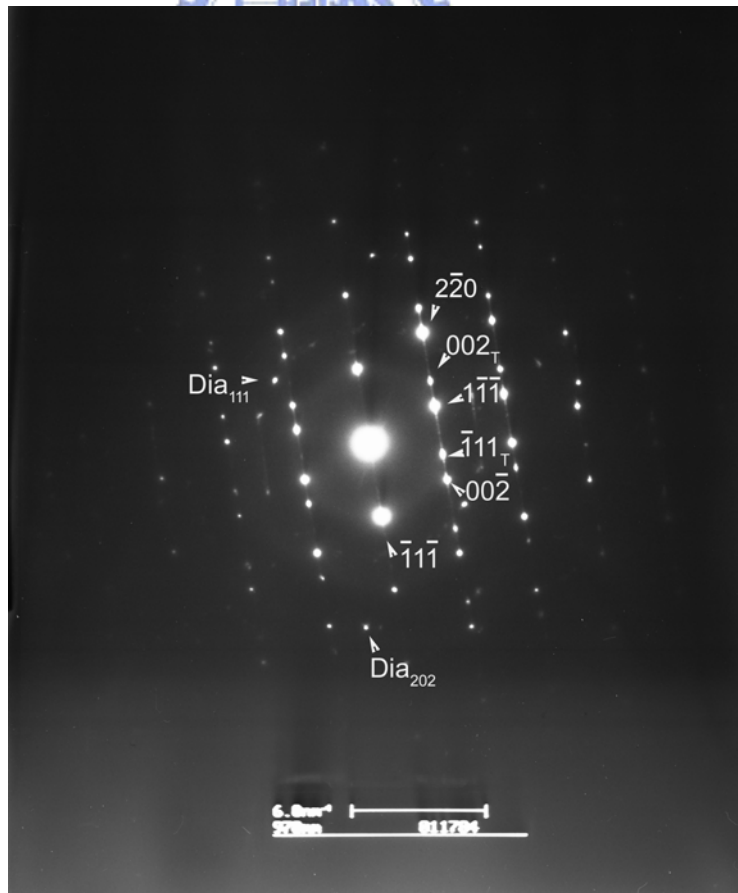


圖 4-78 試片 HDA-1 中的 G4 界面 SAD 圖

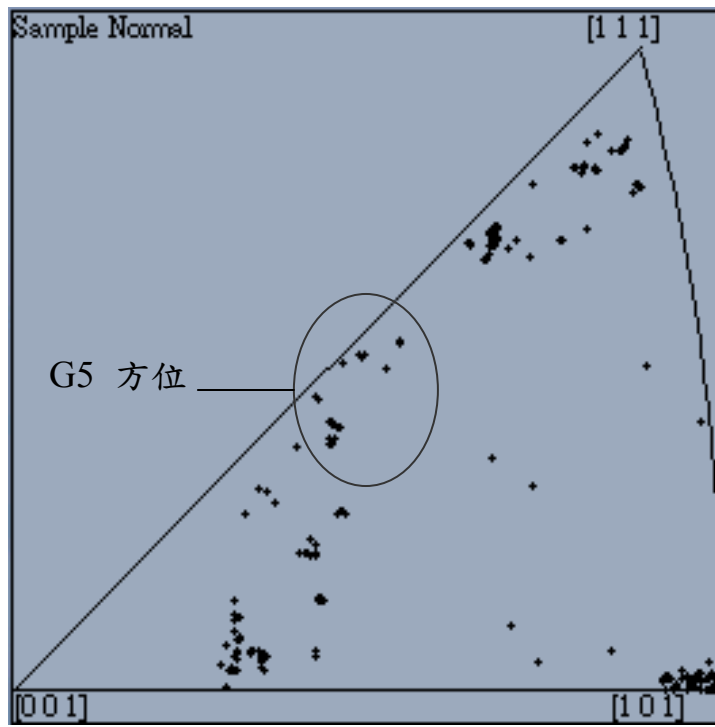


圖 4-79 試片 HDA-1 中 G5 的方位

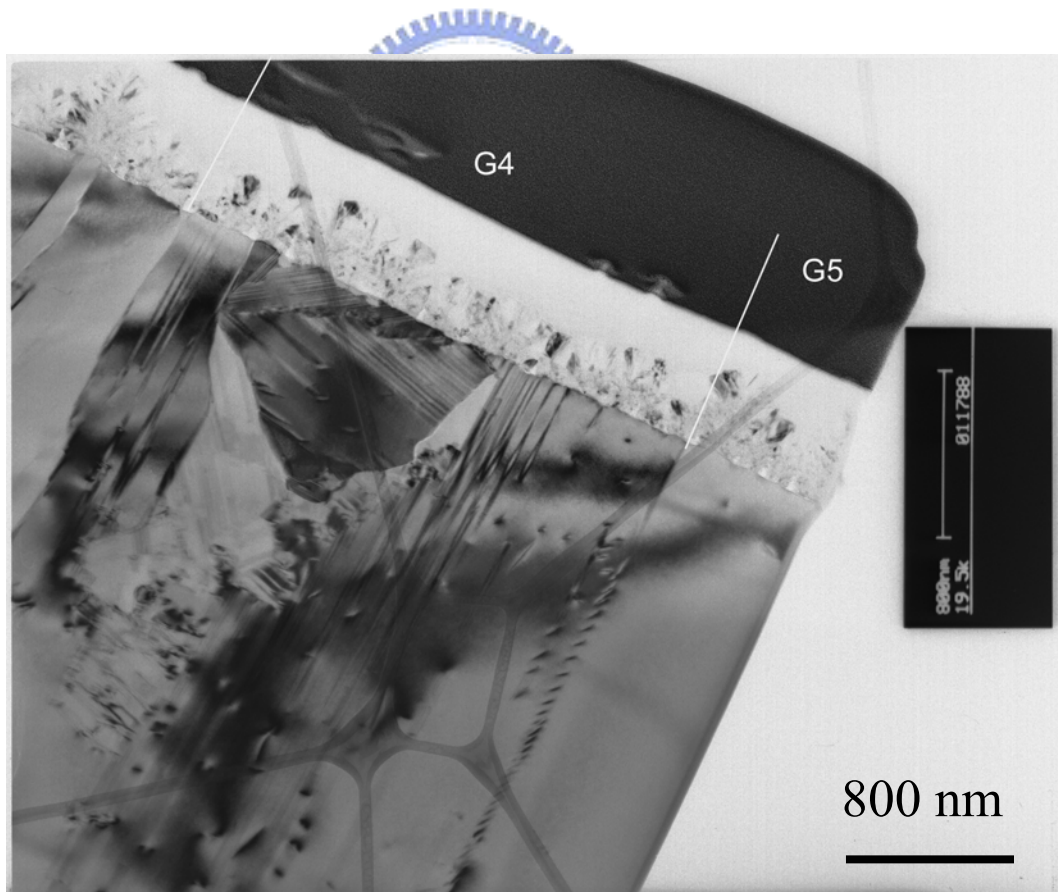


圖 4-80 試片 HDA-1 中 G5 的放大圖

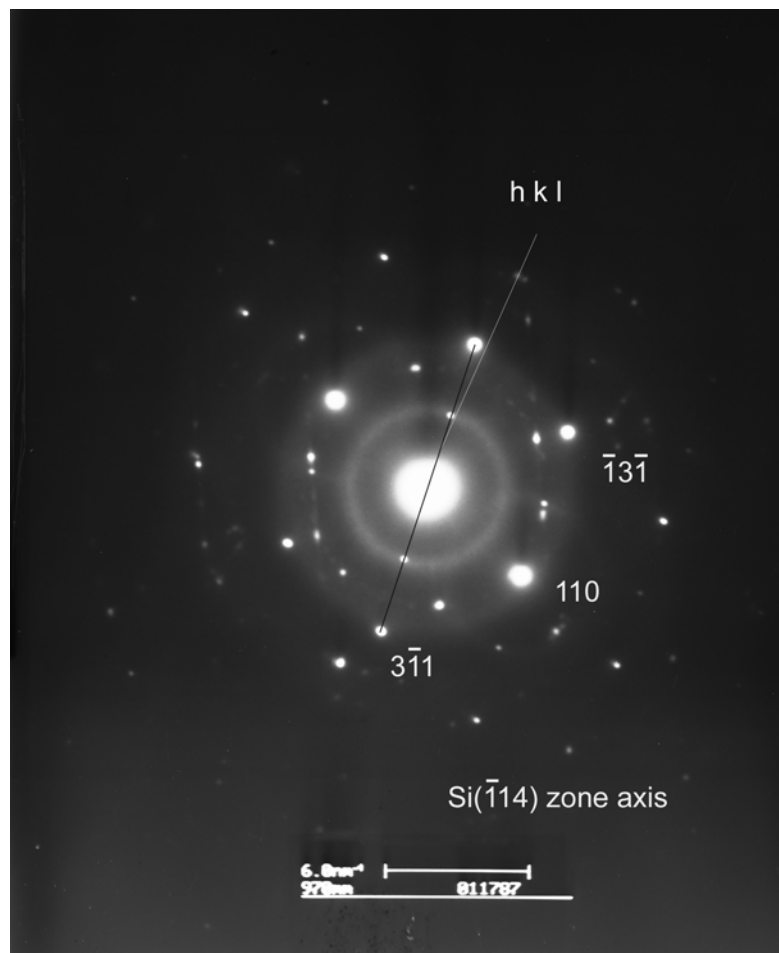


圖 4-81 試片 HDA-1 中 G5 界面的 SAD

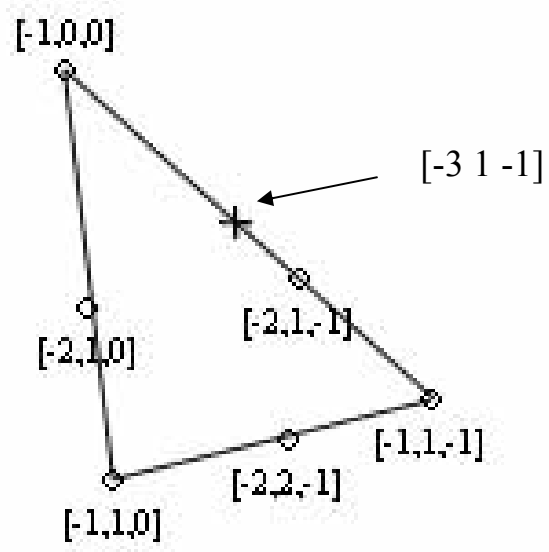


圖 4-82 $[-3\ 1\ -1]$ 在標準立體投影圖中的位置

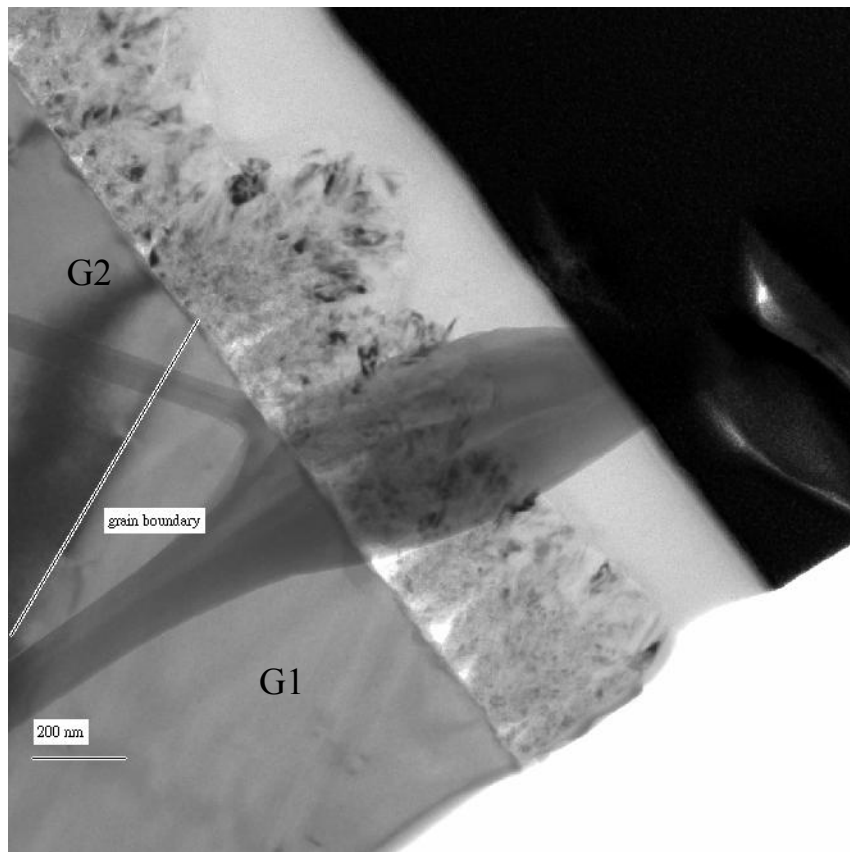


圖 4-83 試片 HDA-1 的 G1 與 G2 上的鑽石形貌

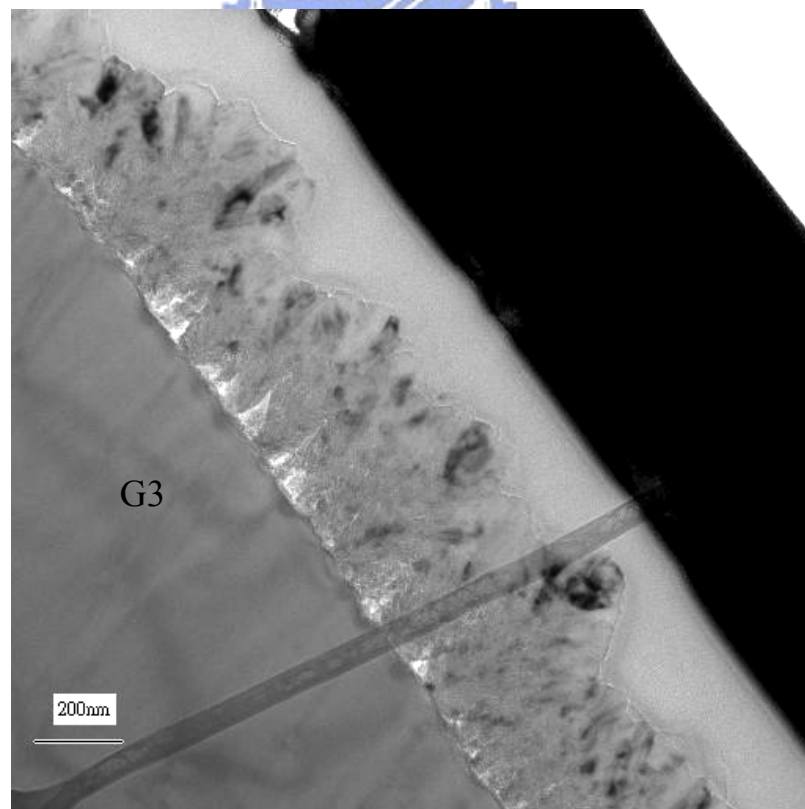


圖 4-84 試片 HDA-1 的 G3 上鑽石膜形貌