

表3.1 支撐先進工法橋梁資料表

路線名 與 里程	總長(M)	斷面型式	主辦單位	設計單位
中山高拓寬 汐止內湖段 (北上線)	980	雙T型梁	高公局 拓建工程處	T. Y. Lin
	29, 30, 31, 35	12.6		唐榮公司
中山高拓寬 汐止內湖段 (南下線)	2498	雙T型梁	高公局 拓建工程處	T. Y. Lin
	30, 31, 34, 35	12.6		唐榮公司
北二高 基隆汐止段 2+386~ 2+698	北 312 南 545	箱型梁	國工局第一 區工程處	中華顧問
	40, 41, 45	16.05*2		太平洋建設 盛泰營造
基隆汐止段 4+339~4+784(北) 4+467~4+812(南)	北 445 南 345	箱型梁	國工局第一 區工程處	中華顧問
	北 20 南 20	16.05*2		中華工程
基隆汐止段 6+365~6+905(北) 6+483~6+913(南)	北 540 南 430	箱型梁	國工局第一 區工程處	中華顧問
	北 45 南 35, 45	16.05*2		中華工程
基隆汐止段 7+235~7+910 (北) 7+280~8+000 (南)	北 675 南 720	箱型梁	國工局第一 區工程處	中華顧問
	45	16.05*2		中華工程

資料來源：臺灣營建研究院



支撐托架附掛式



支撐托架下撐式

圖 3.1 支撐先進工法支撐托架型式

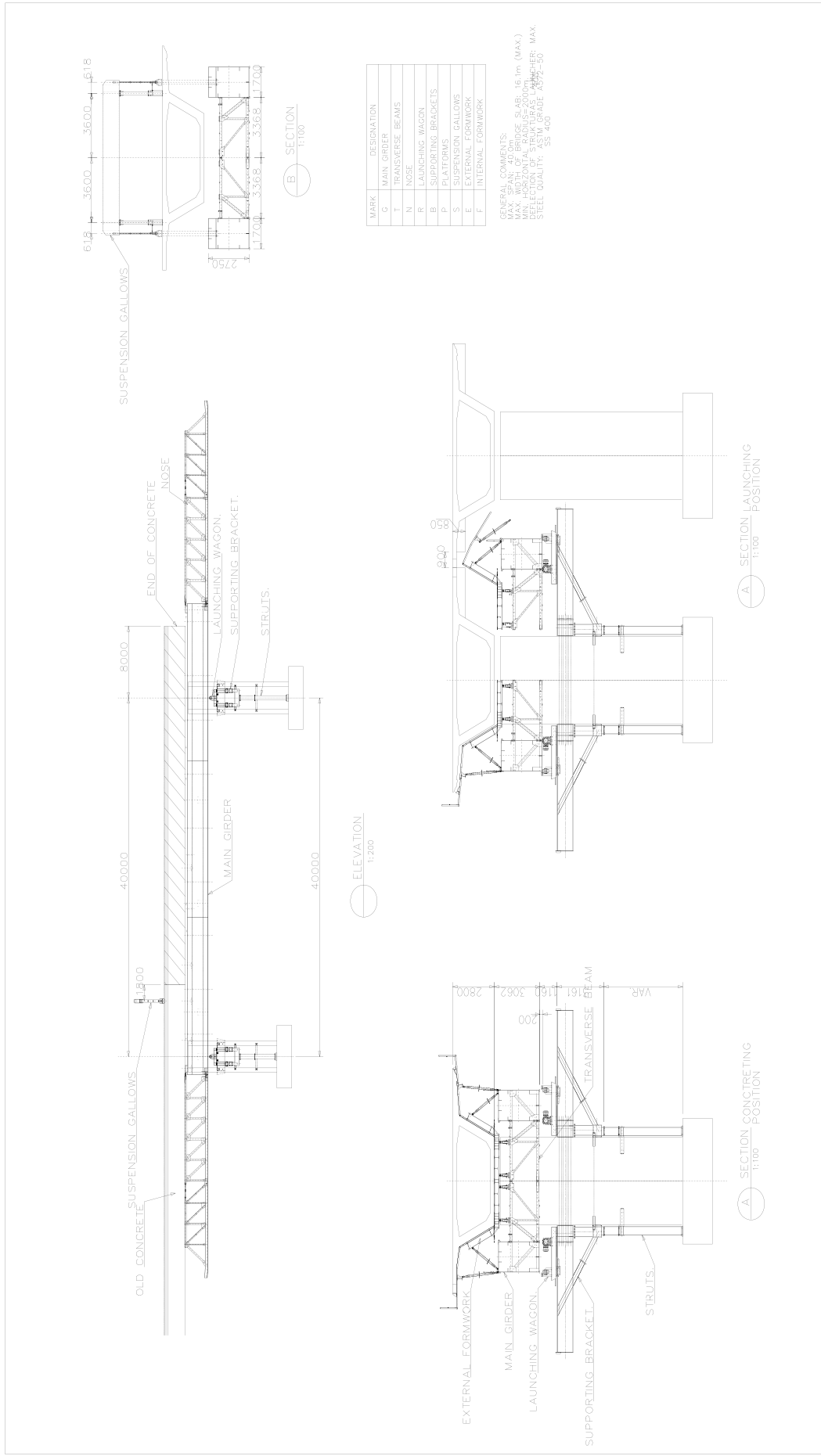


圖3.2 新竹客雅溪工程支撐先進工作車設備總圖

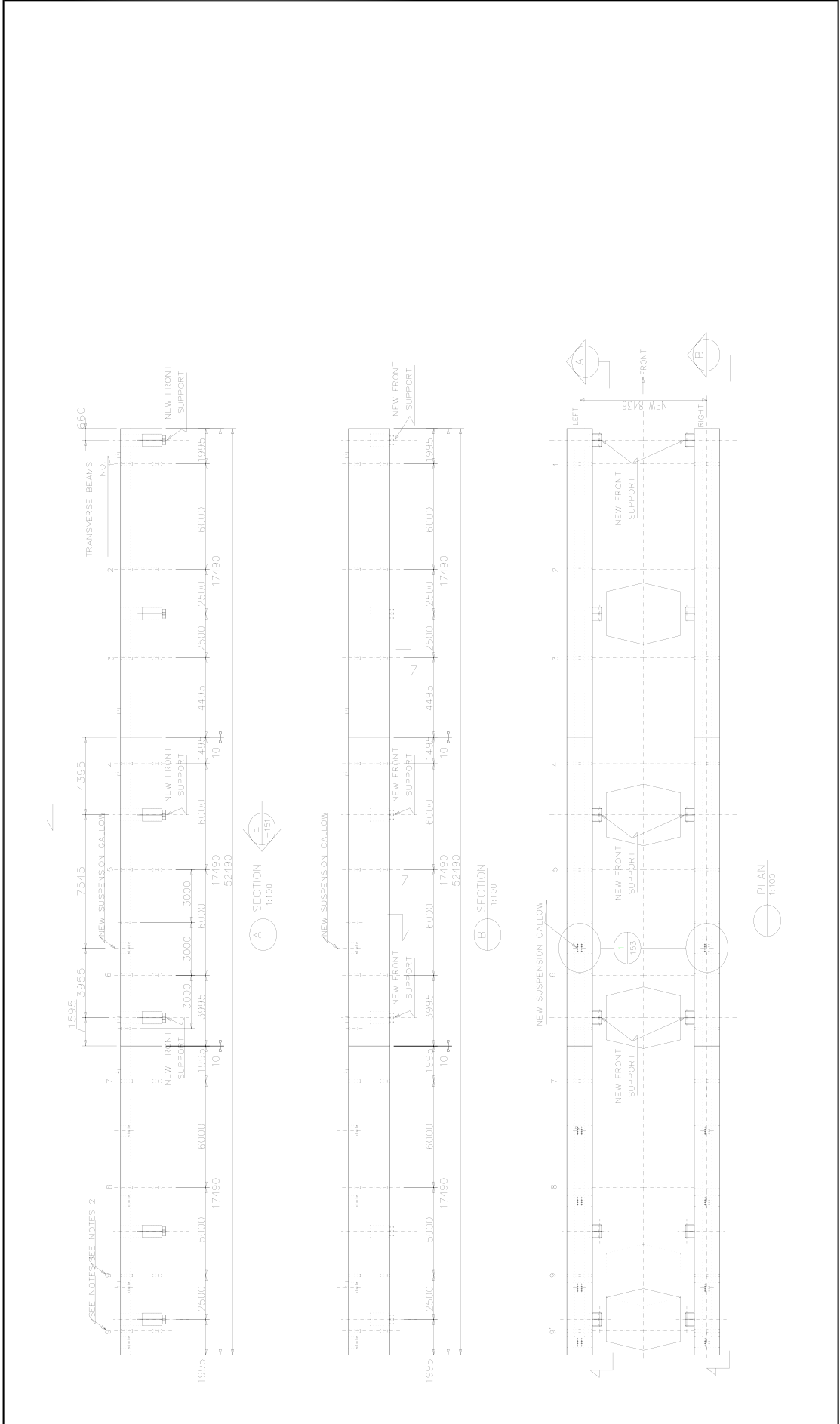


圖 3.3 各段主鋼梁節塊詳圖

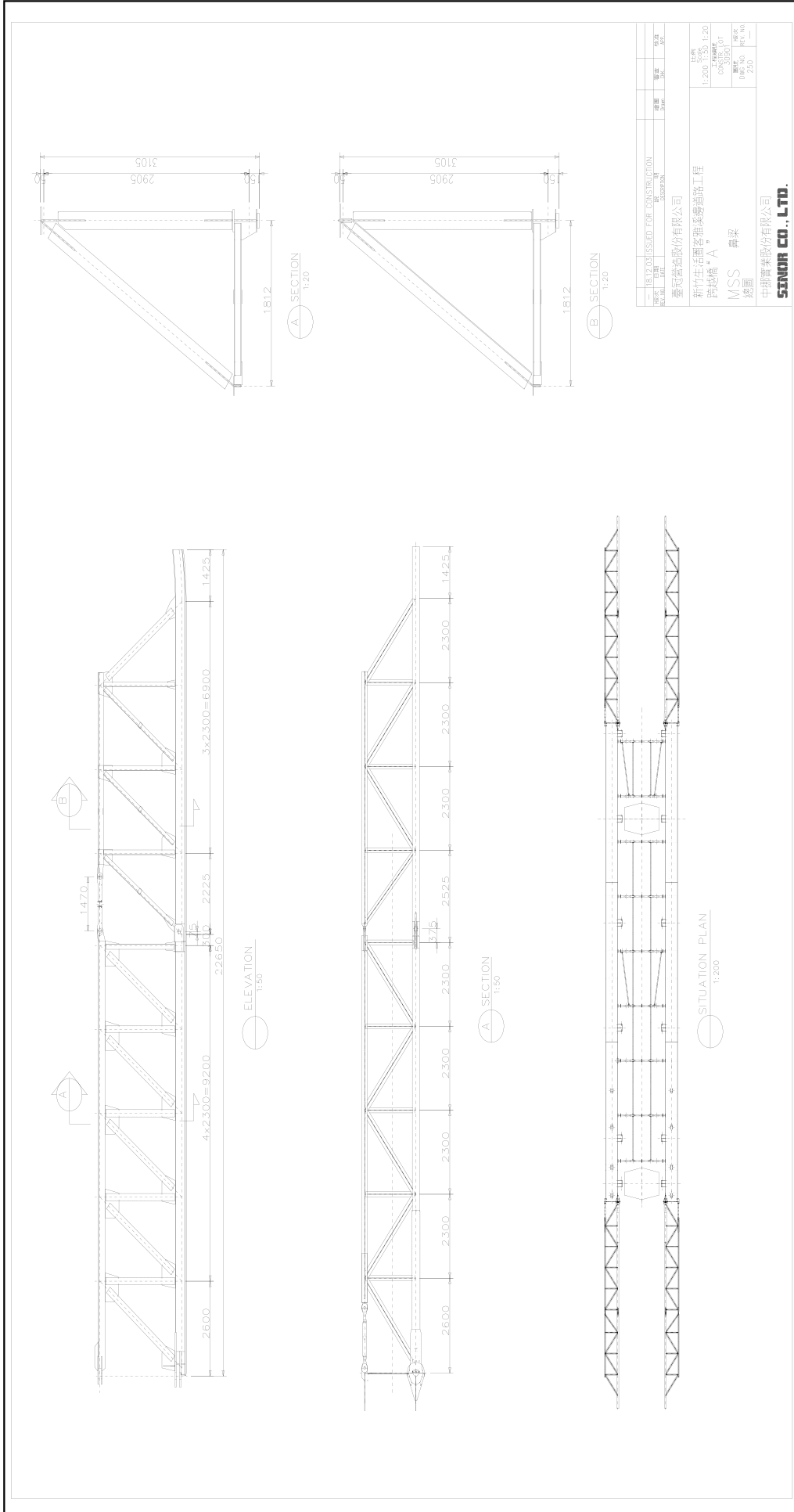


圖 3.4 工作車鼻梁詳圖

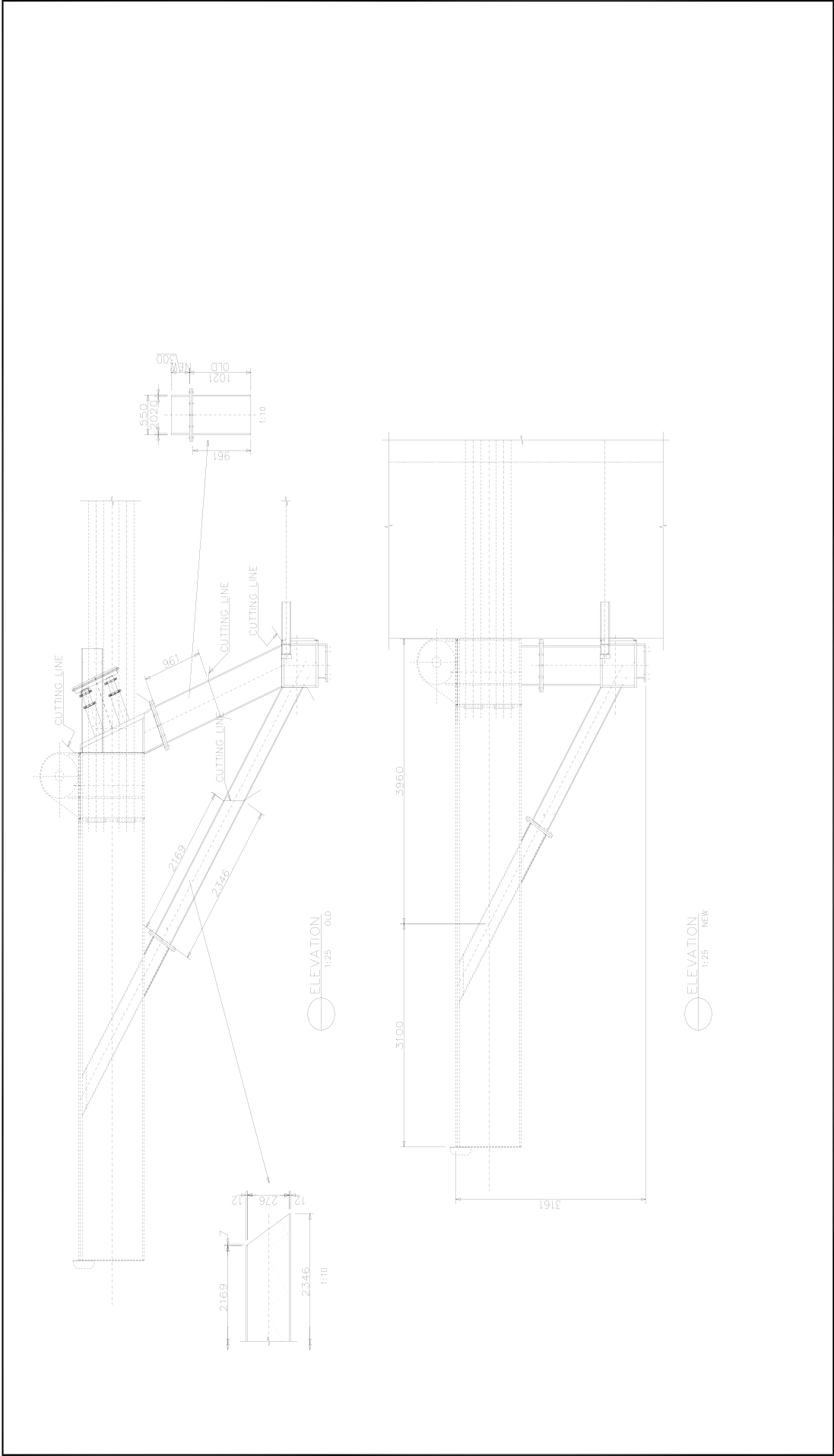


圖 3.5 支撐三角托架構造圖

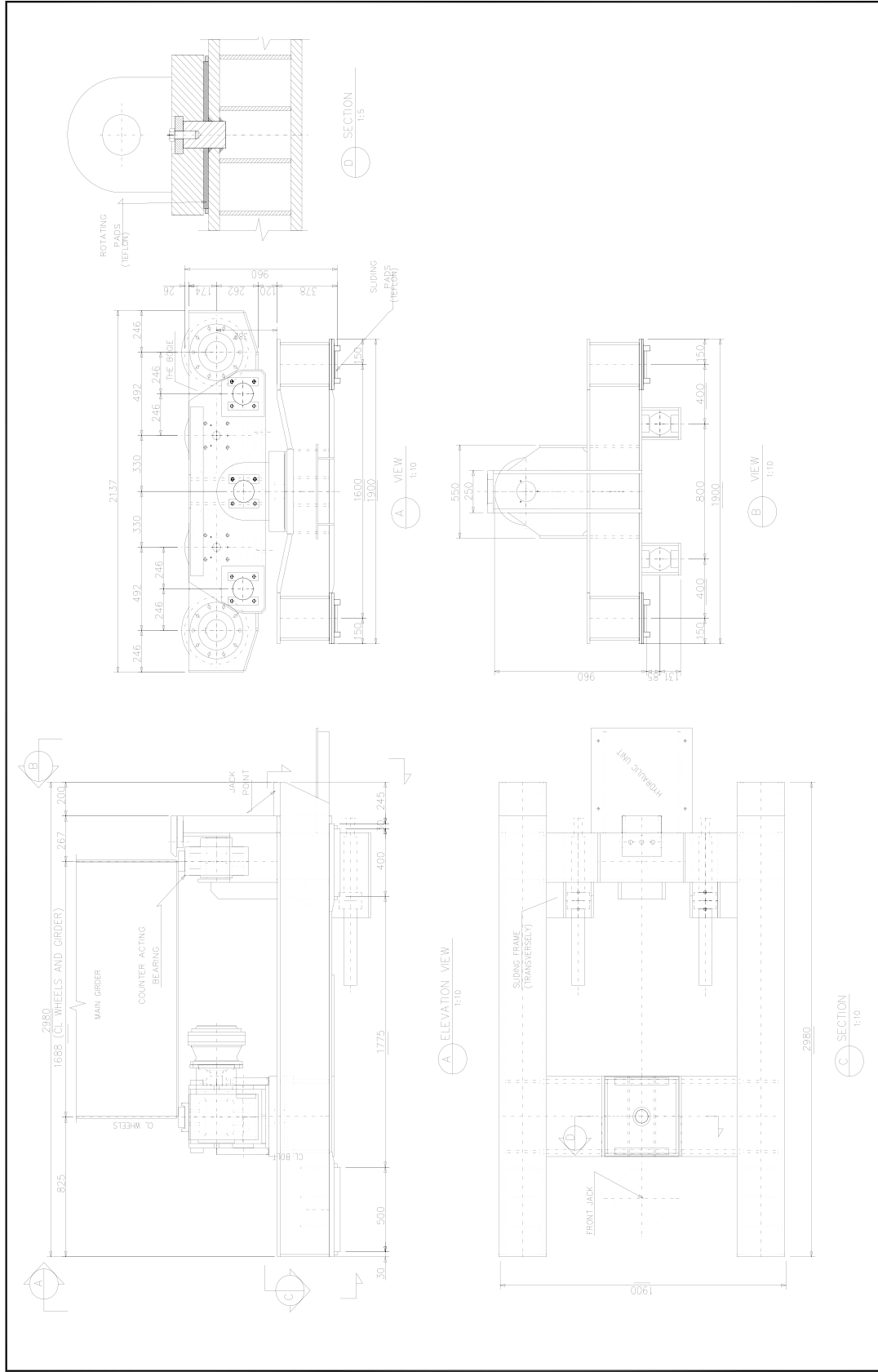


圖 3.7 推進台車構造圖

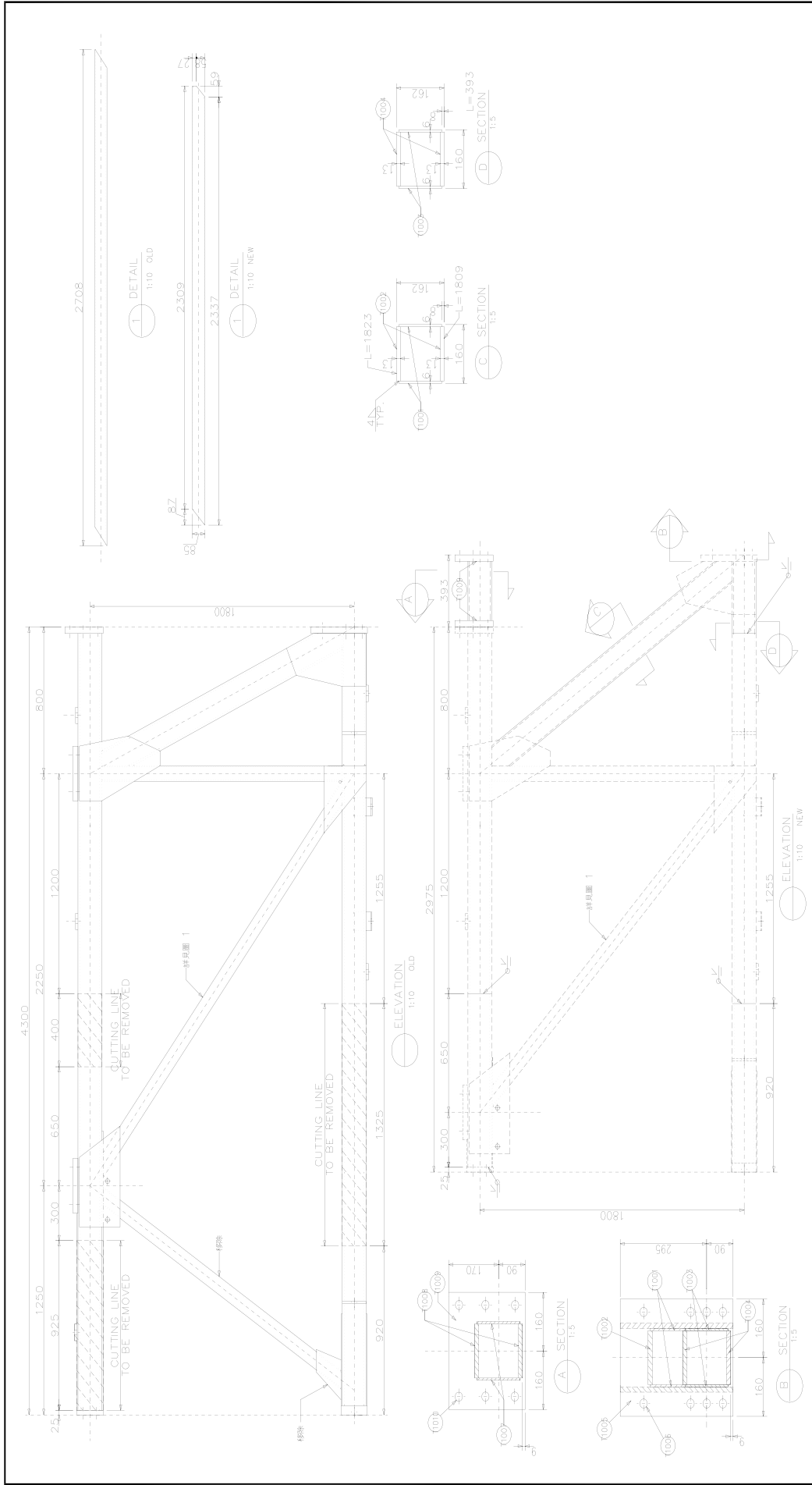


圖 3.8 支撐橫樑構造圖一

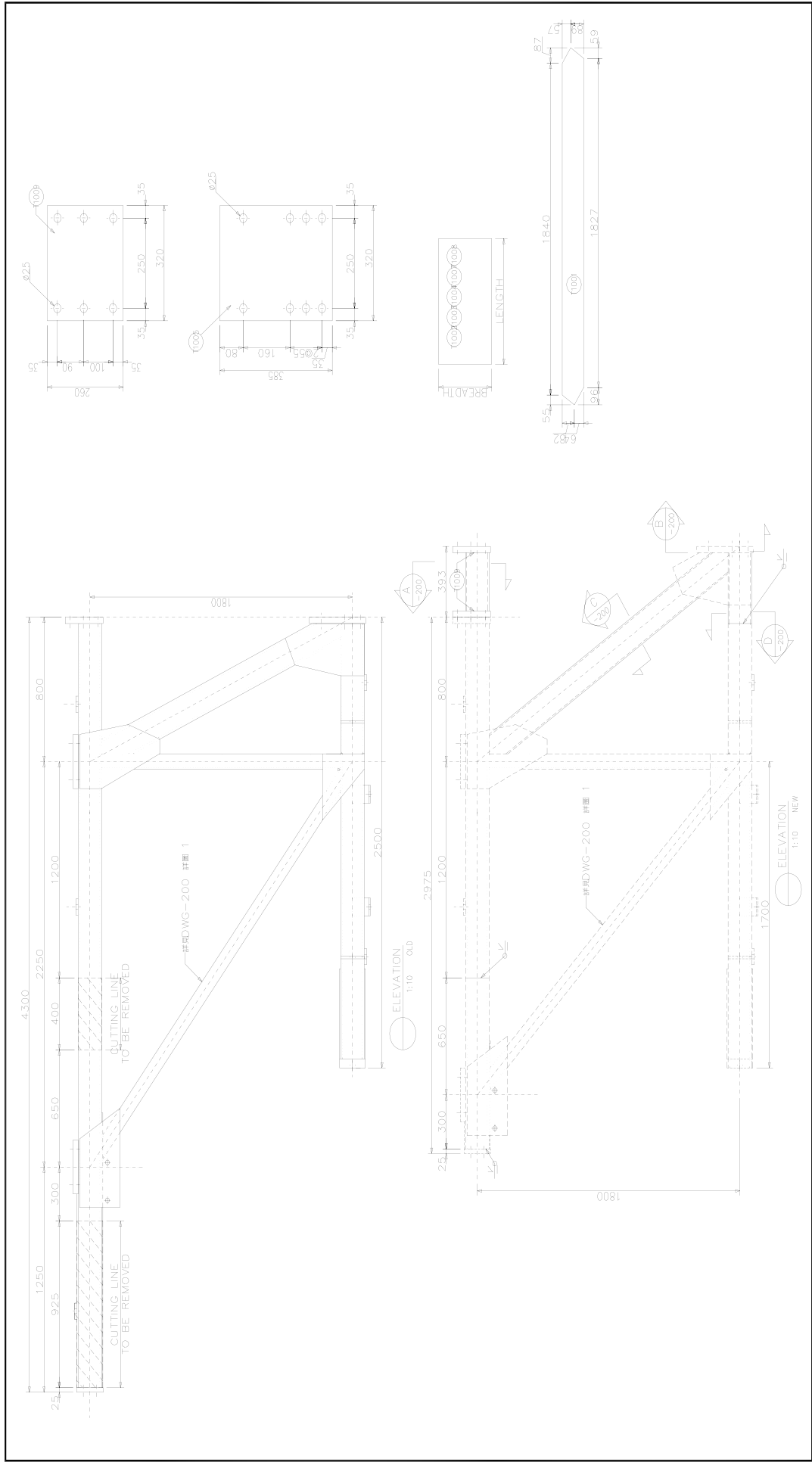


圖 3.9 支撐橫樑構造二

