

圖 3.11 新竹客雅溪工程施工序詳圖一

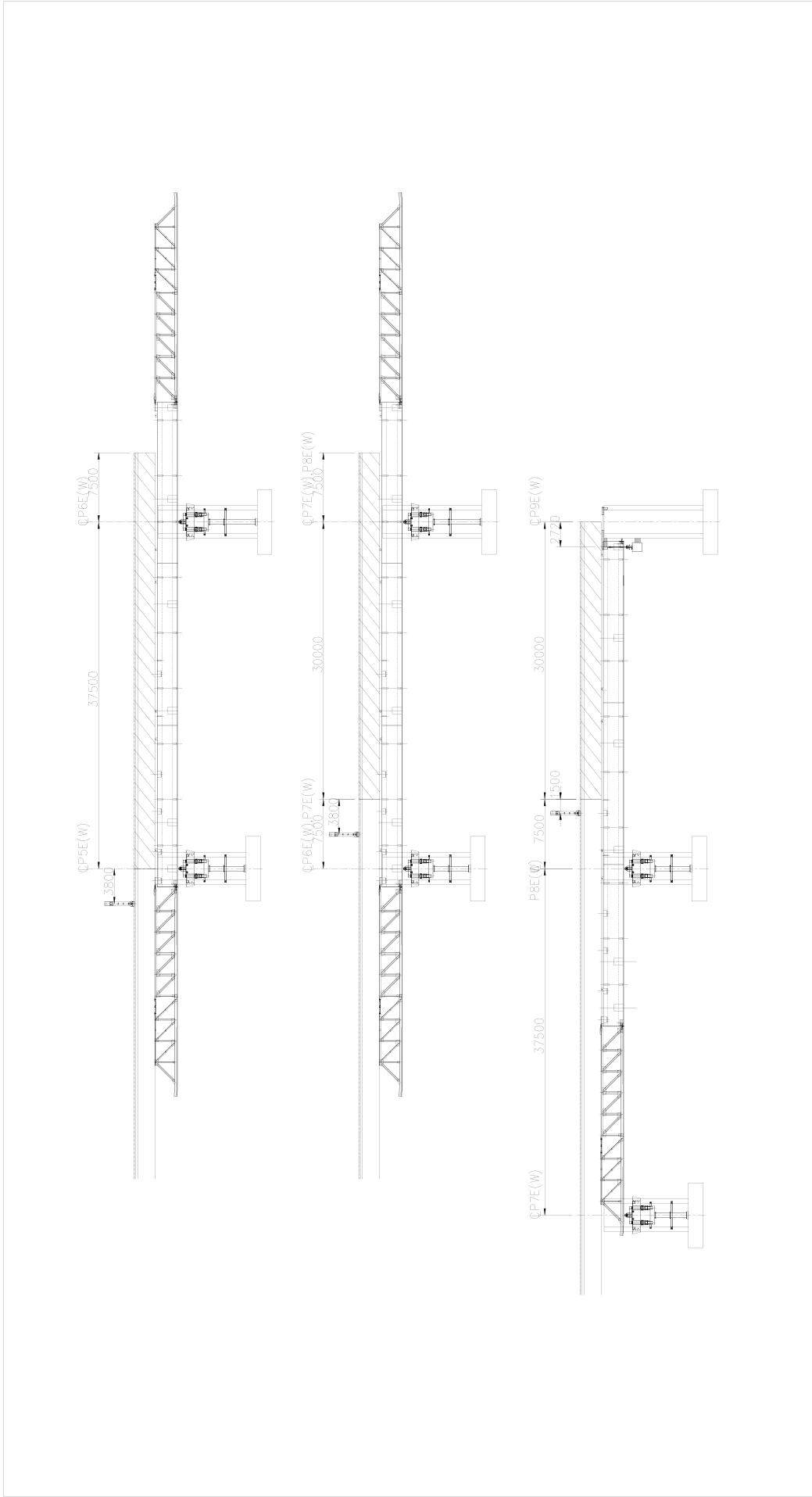


圖 3.12 新竹客雅溪工程施工程序詳圖二



圖 3.13 支撐托架安裝



圖 3.14 主樑及系統模利用油壓系統完成脫模及橫移



如圖 3.15 工作車藉由油壓設備推進



圖 3.16 檢核主鋼樑及系統模正確位置



圖 3.17 底、腹版鋼筋彎紮及配置預力系統



圖 3.18 使用傳統木模組裝內模



圖 3.19 頂版鋼筋彎紮、檢測高程



圖 3.20 澆置混凝土



圖 3.21 施拉預力



圖 3.22 下撐式托架及高拉力鋼棒安裝



圖 3.23 主梁吊放安裝



圖 3.24 鼻梁吊裝





圖 3.25 鼻梁與主鋼梁組裝



圖 3.26 底模橫梁組立完成



圖 3.27 底模組立



圖 3.28 安裝外模腹版