

圖 3-1 捷運土城線 CD266 與板橋線相對位置

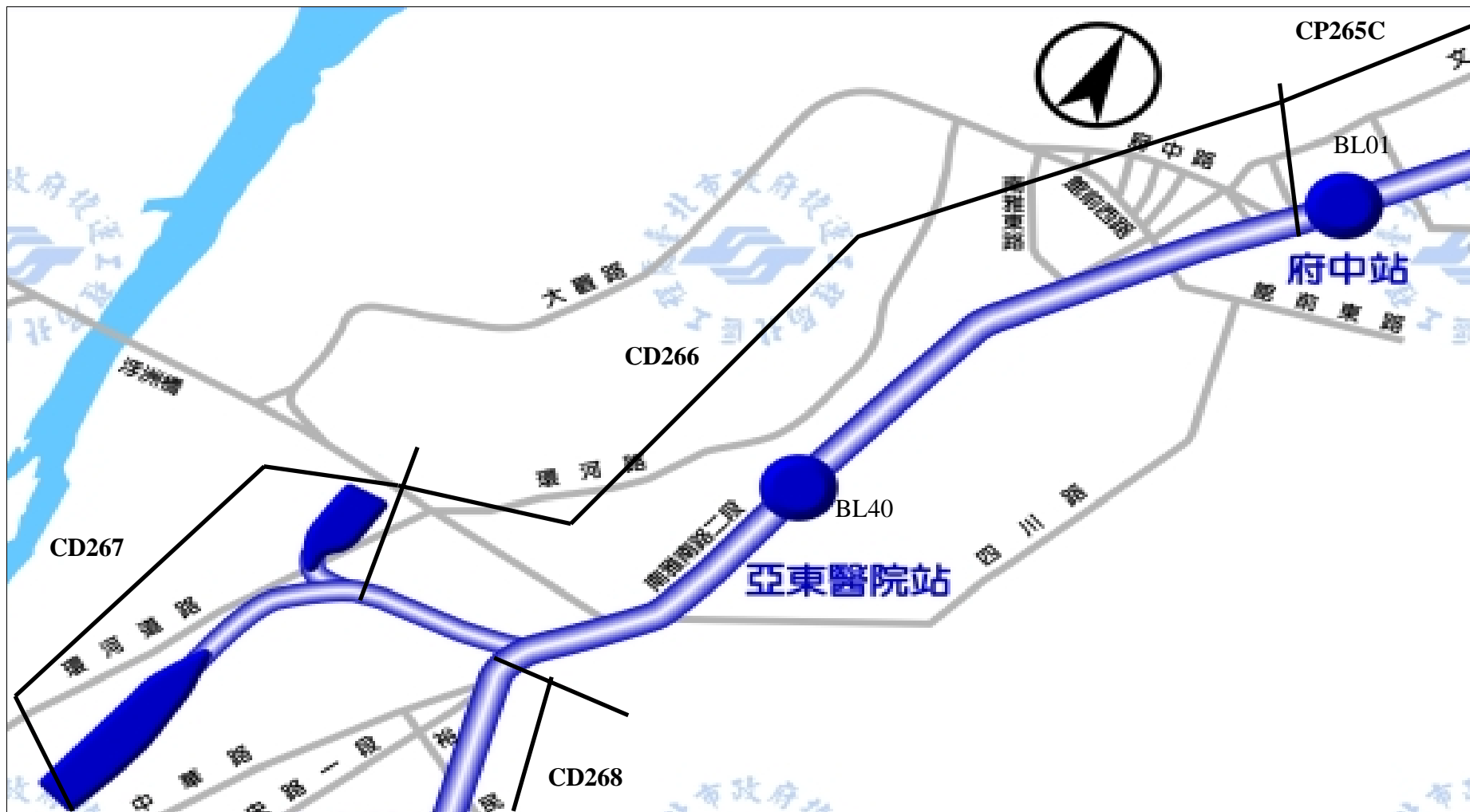


圖 3-2 CD266 標施工範圍
(摘自 捷運工程局北區工程處)

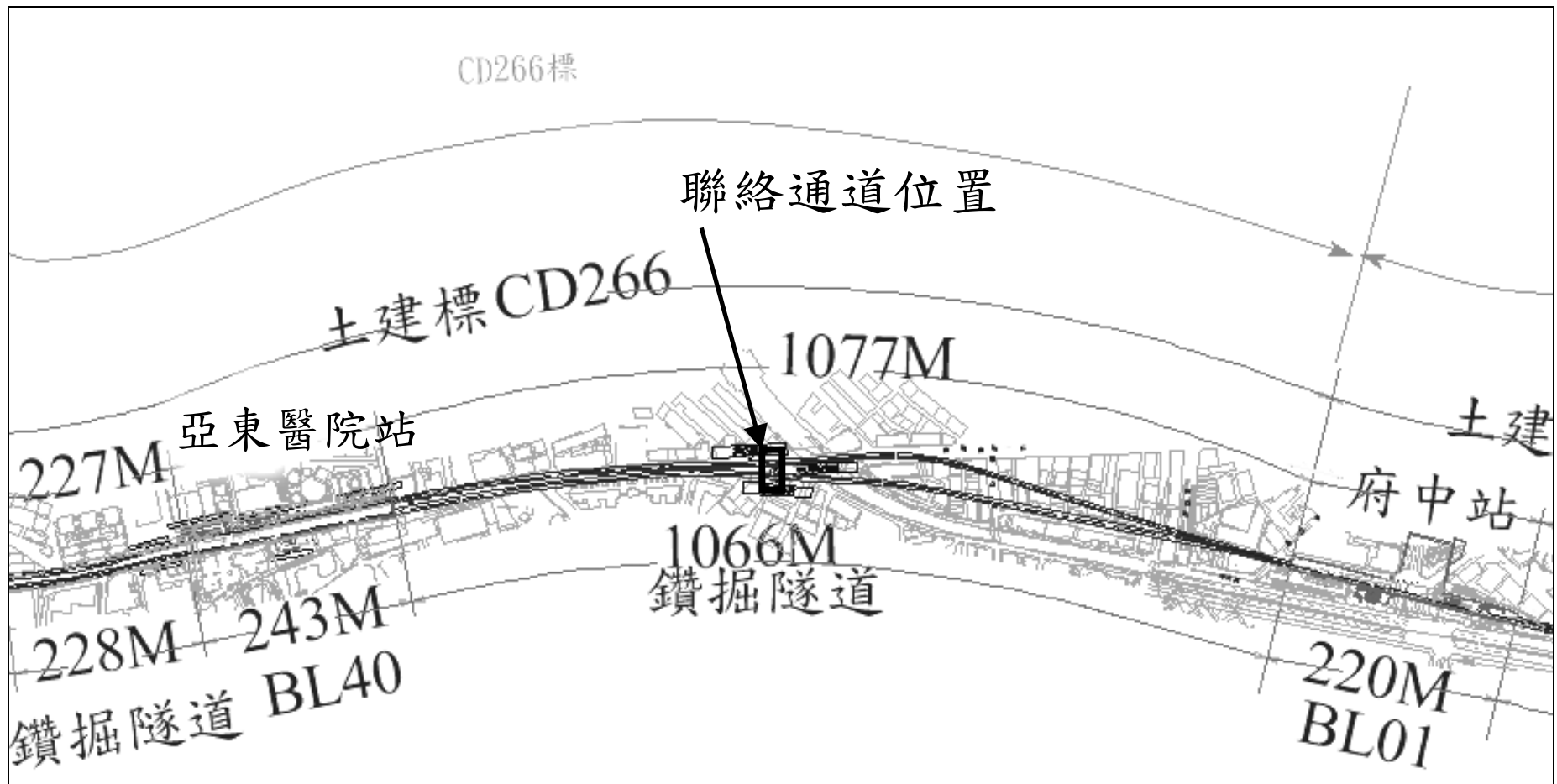


圖 3-3 BL01 至 BL40 車站間潛盾隧道及聯絡通道位置

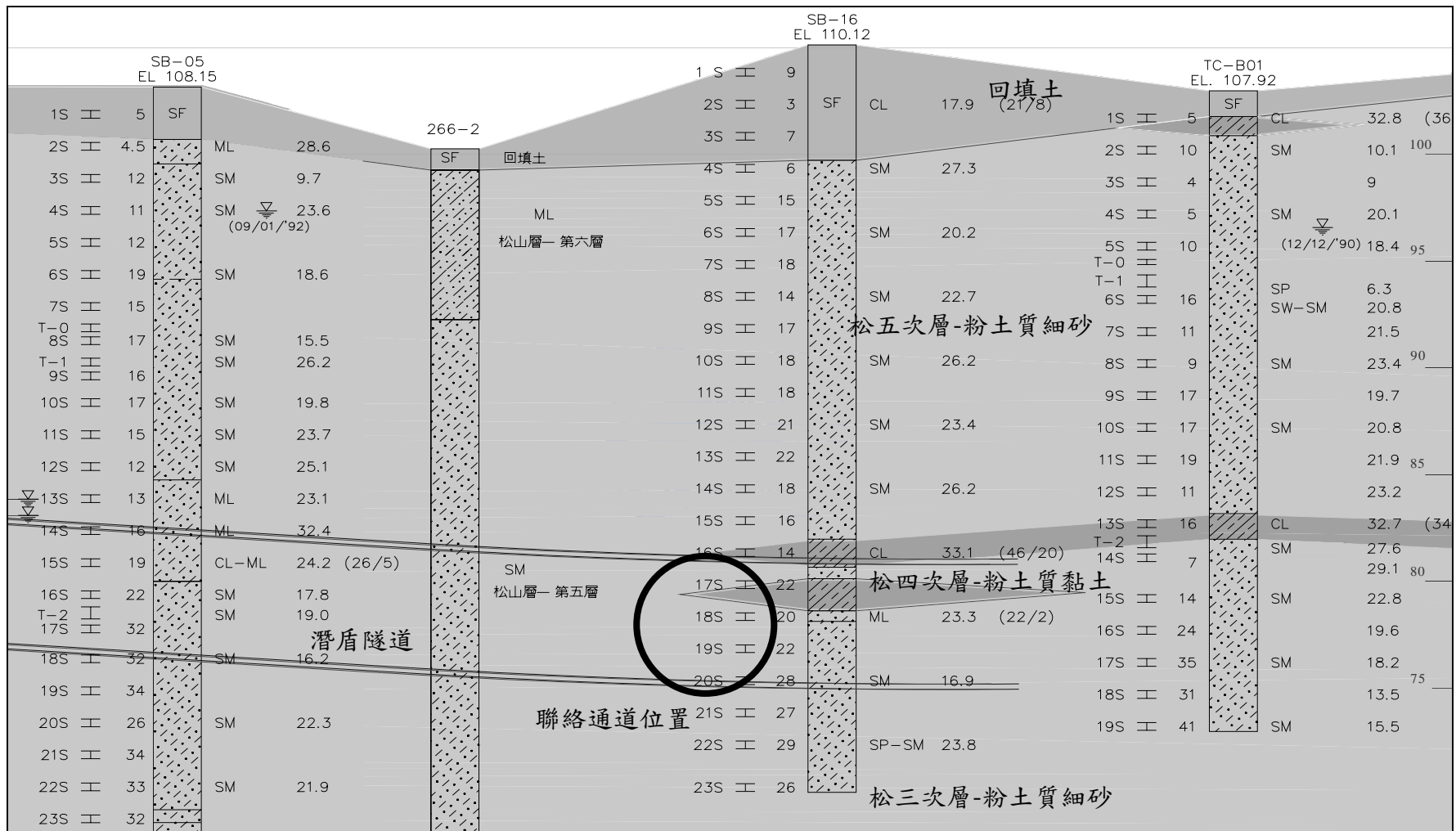


圖 3-4 潛盾隧道施工沿線之地質剖面圖 (摘自 大陸工程 2003)

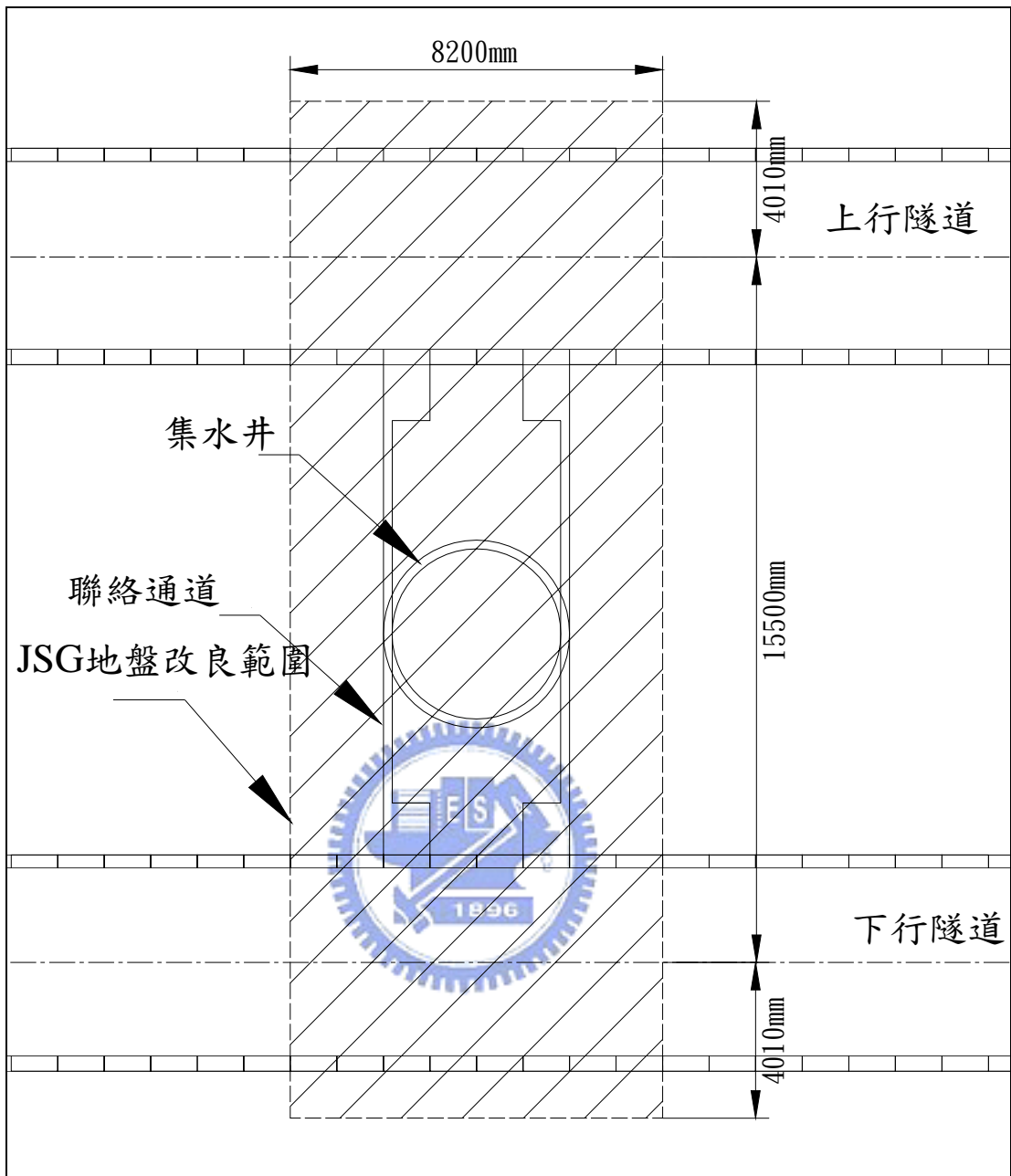
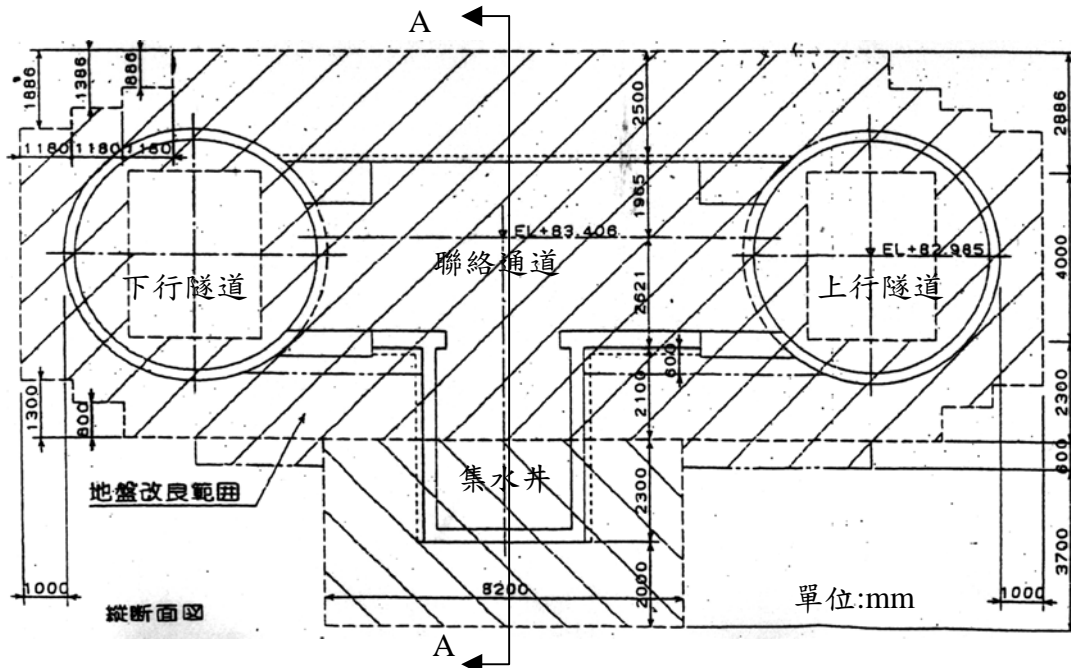
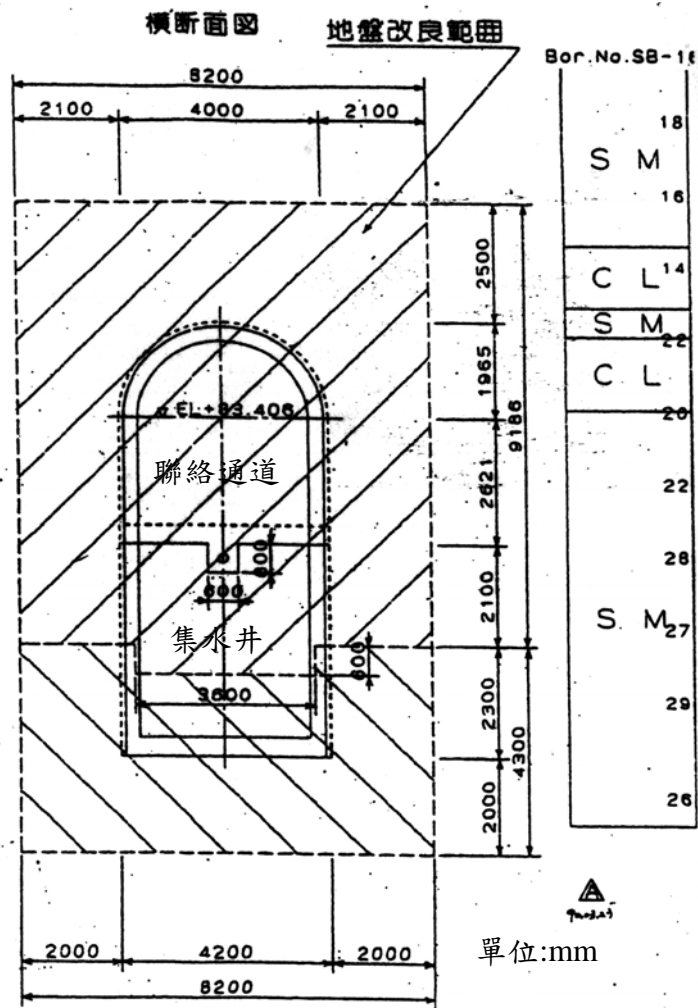


圖 3-5 JSG 地盤改良範圍頂視圖



(a) 聯絡通道 JSG 地盤改良範圍縱斷面圖



(b) 聯絡通道 JSG 地盤改良範圍 A-A 橫斷面圖
圖 3-6 聯絡通道周圍改良範圍

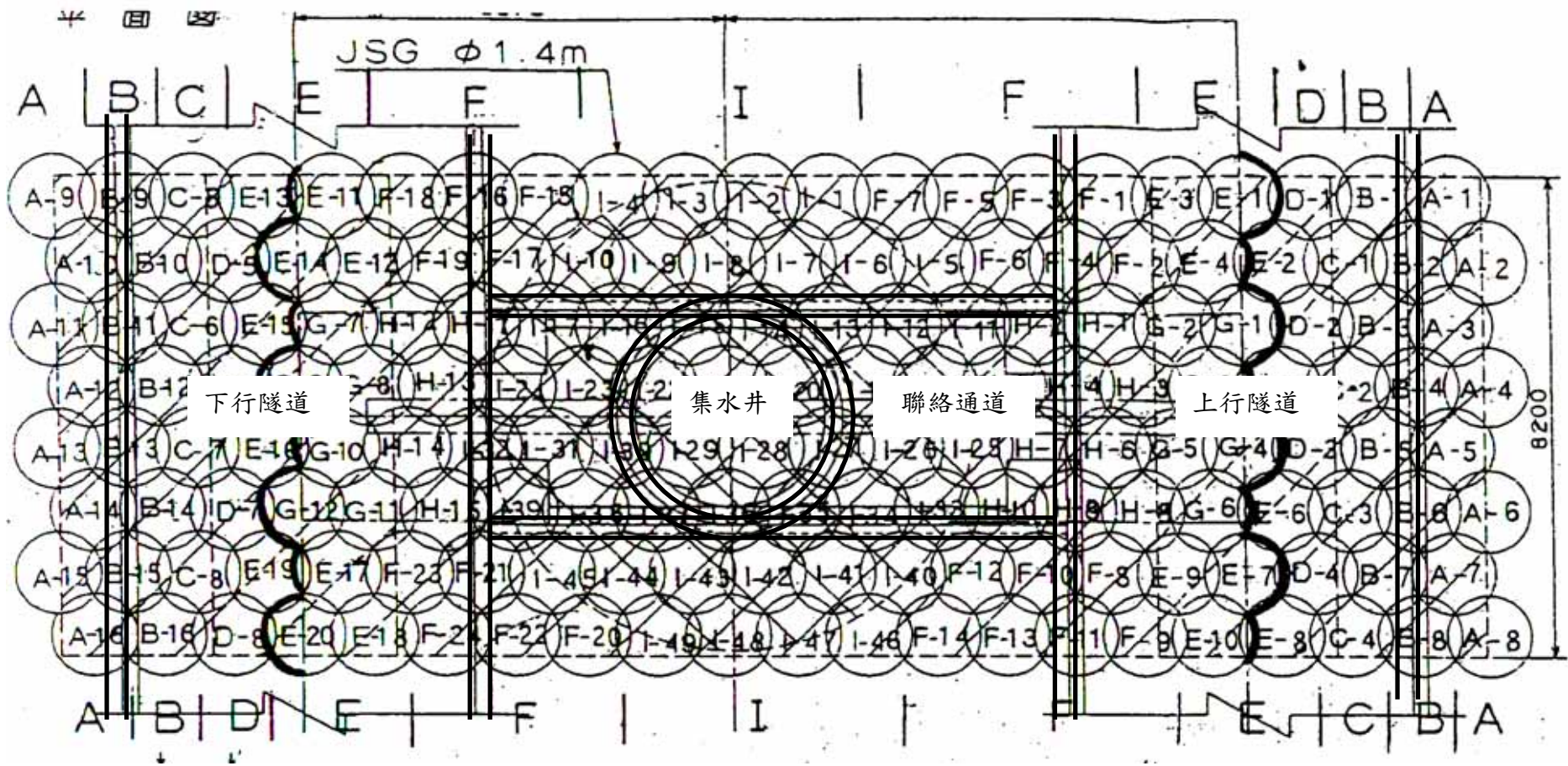


圖 3-7 JSG 地盤改良樁位置

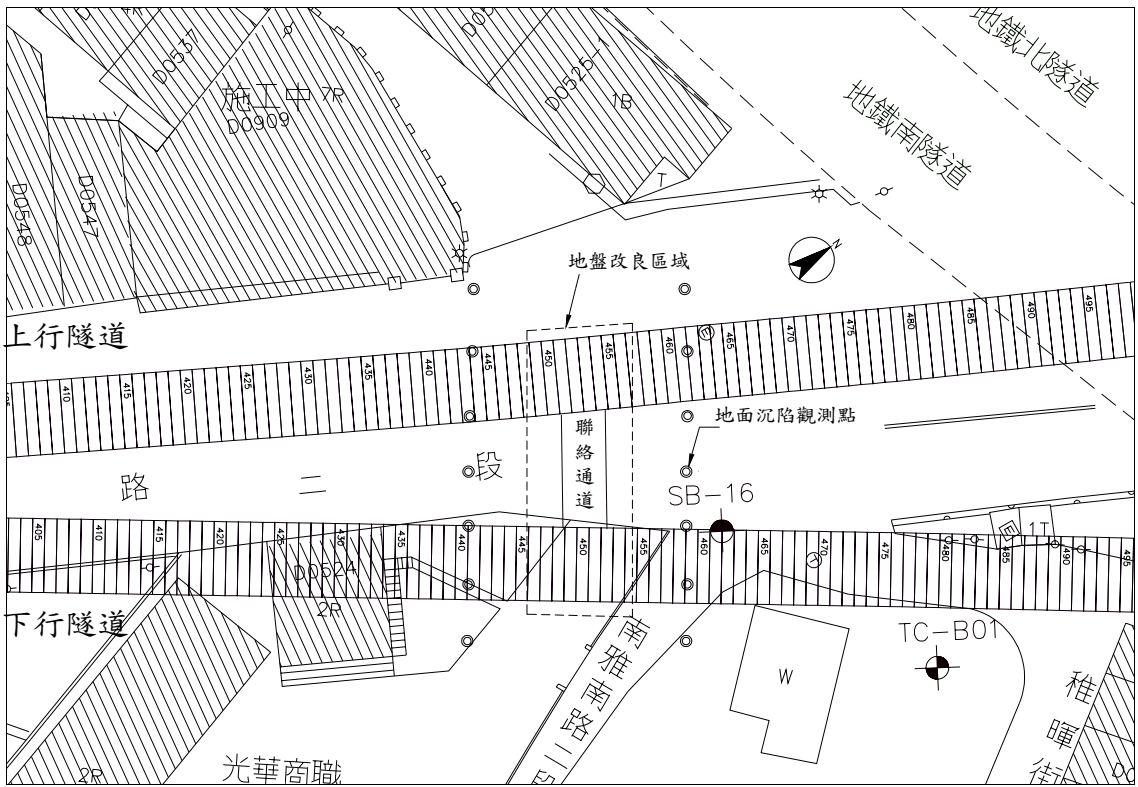


圖 3-8 聯絡通道地盤改良增設地面監測點



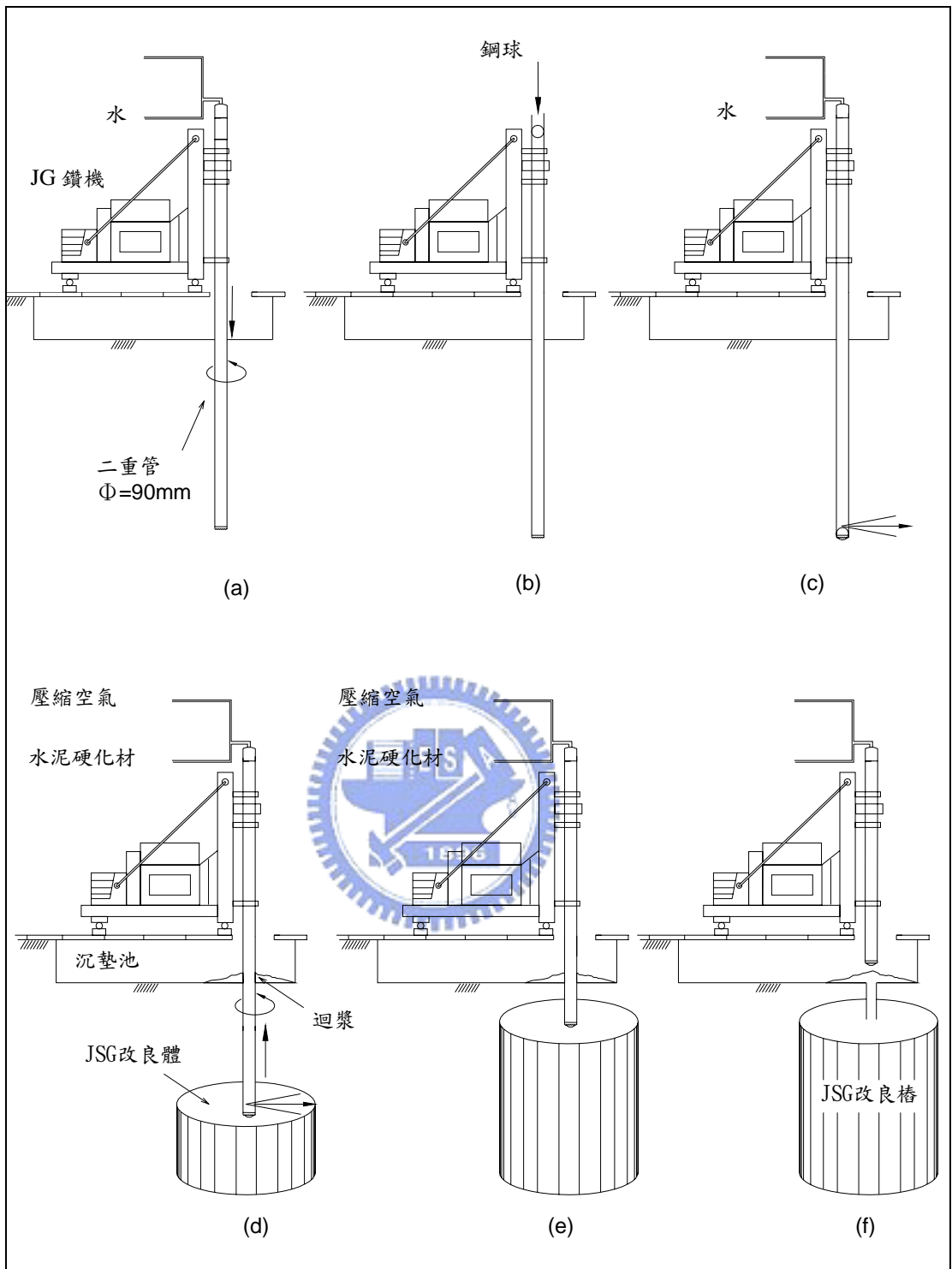


圖 3-9 JSG 地盤改良施工流程圖



圖 3-10 聯絡通道附近地表監測點(SM)及伸縮儀(EXM)位置



圖 3-11 潛盾隧道內架設八角內支撐

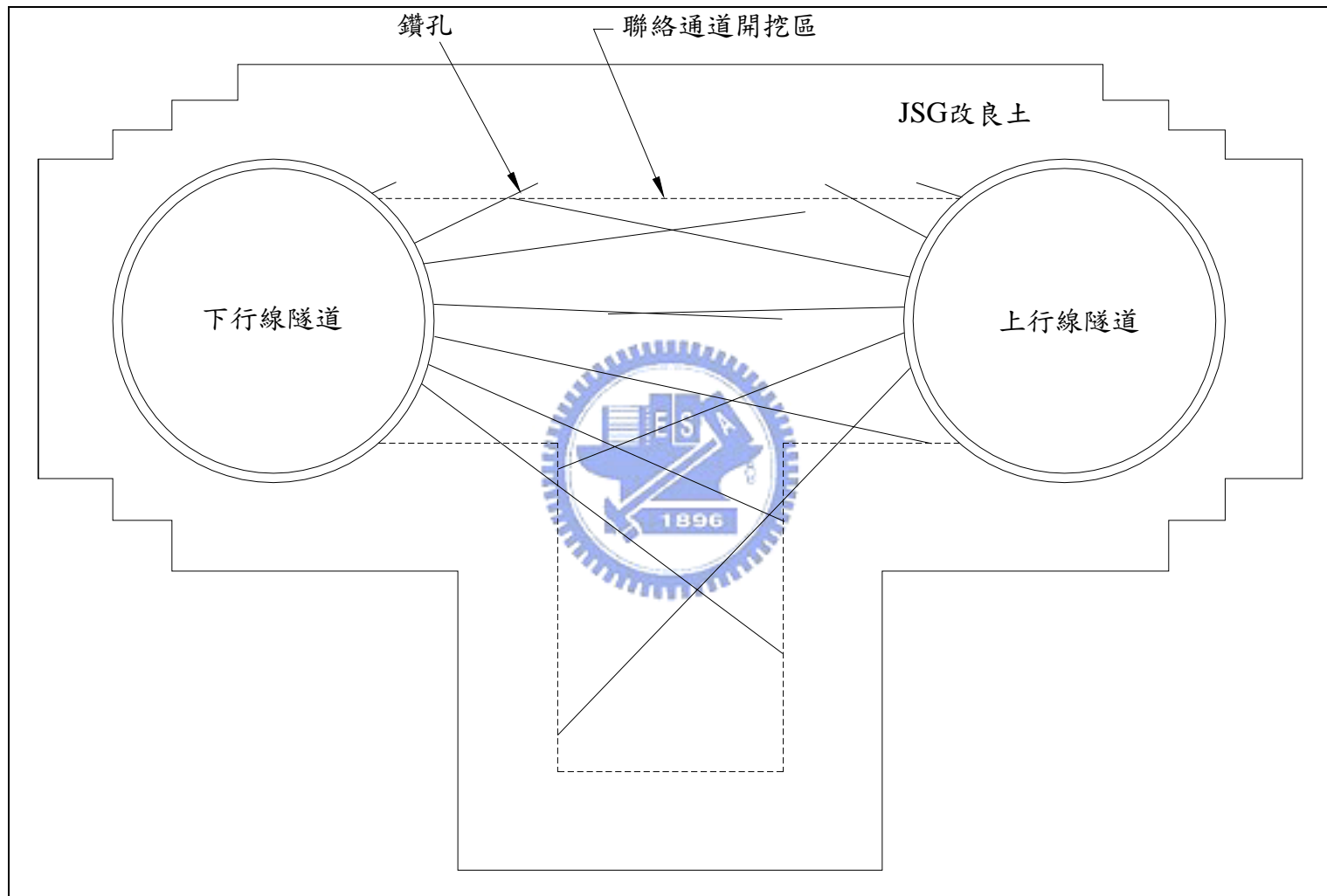
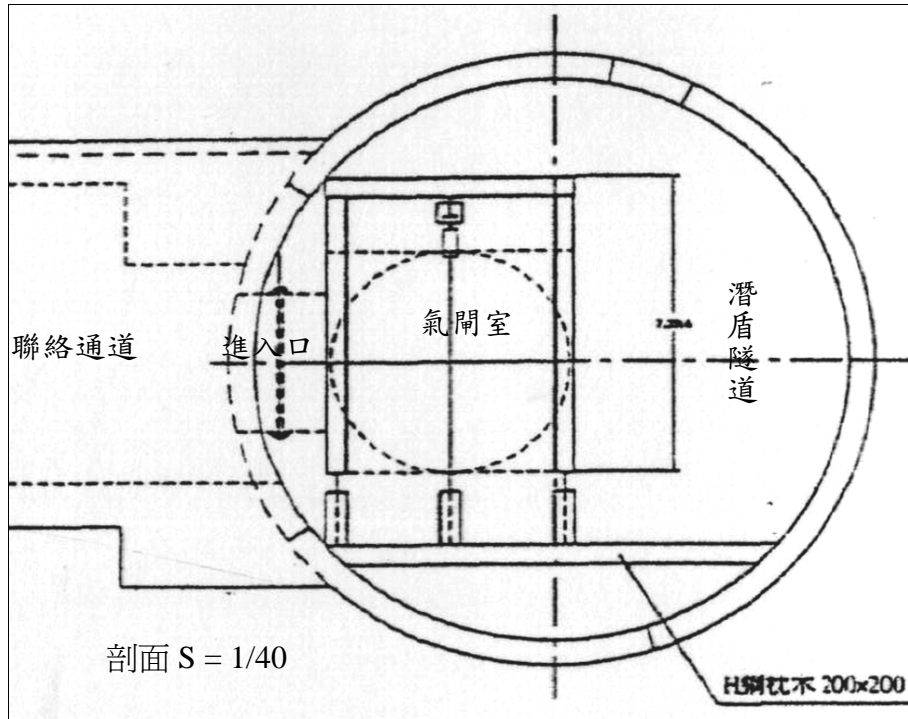


圖 3-12 JSG 地盤改良效果確認鑽孔示意圖

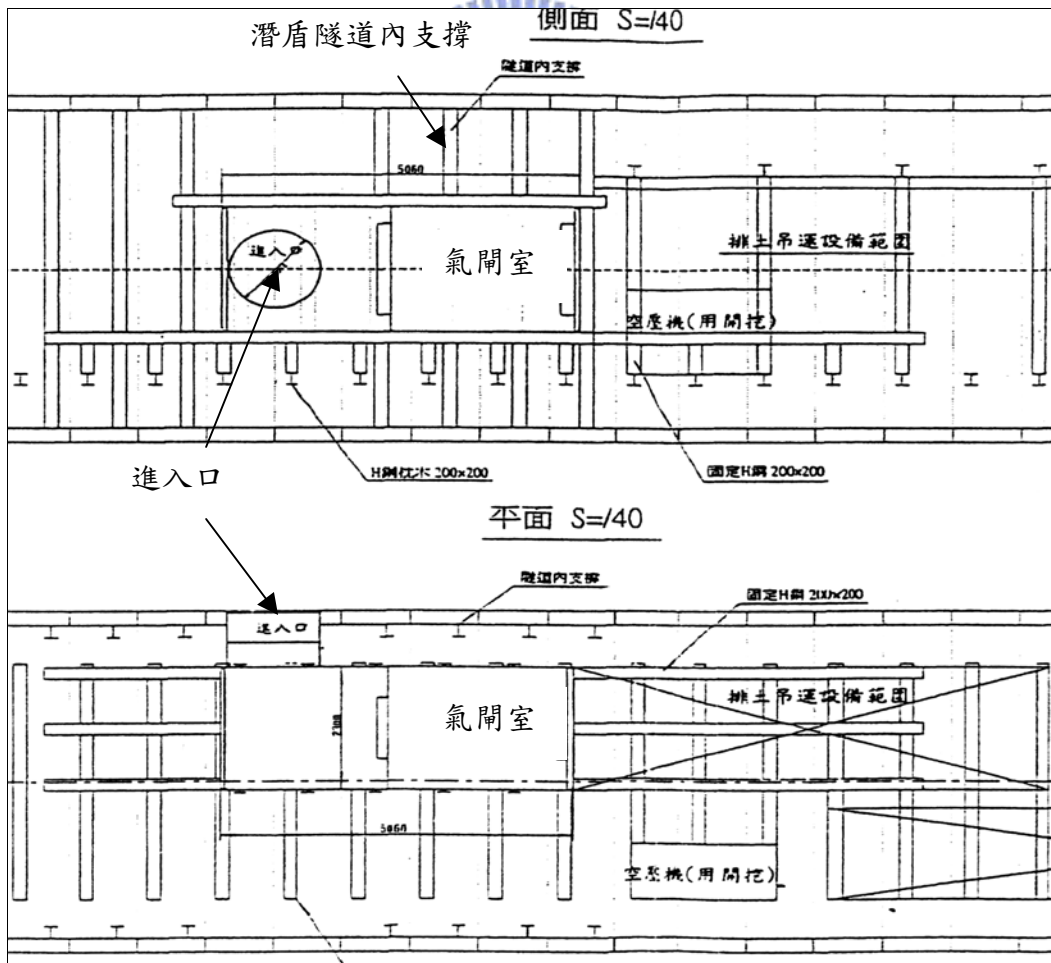


圖 3-13 聯絡通道開挖前藥液灌漿施作





(a) 壓氣設備剖面圖



(b) 壓氣設備側視圖及平面圖

圖 3-14 聯絡通道壓氣設備配置圖



圖 3-15 氣閘室



圖 3-16 壓氣艙閘門

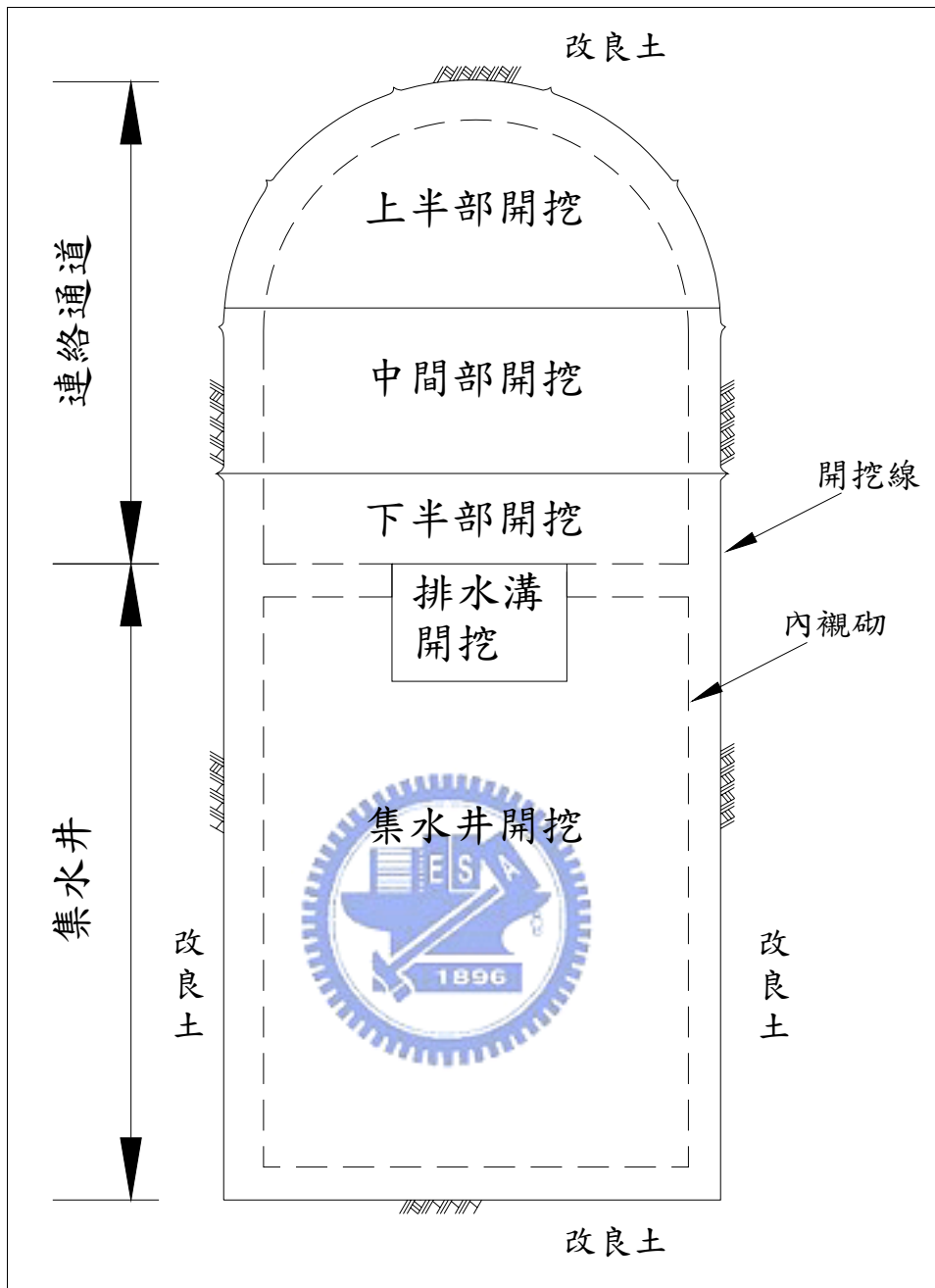


圖 3-17 聯絡通道斷面圖

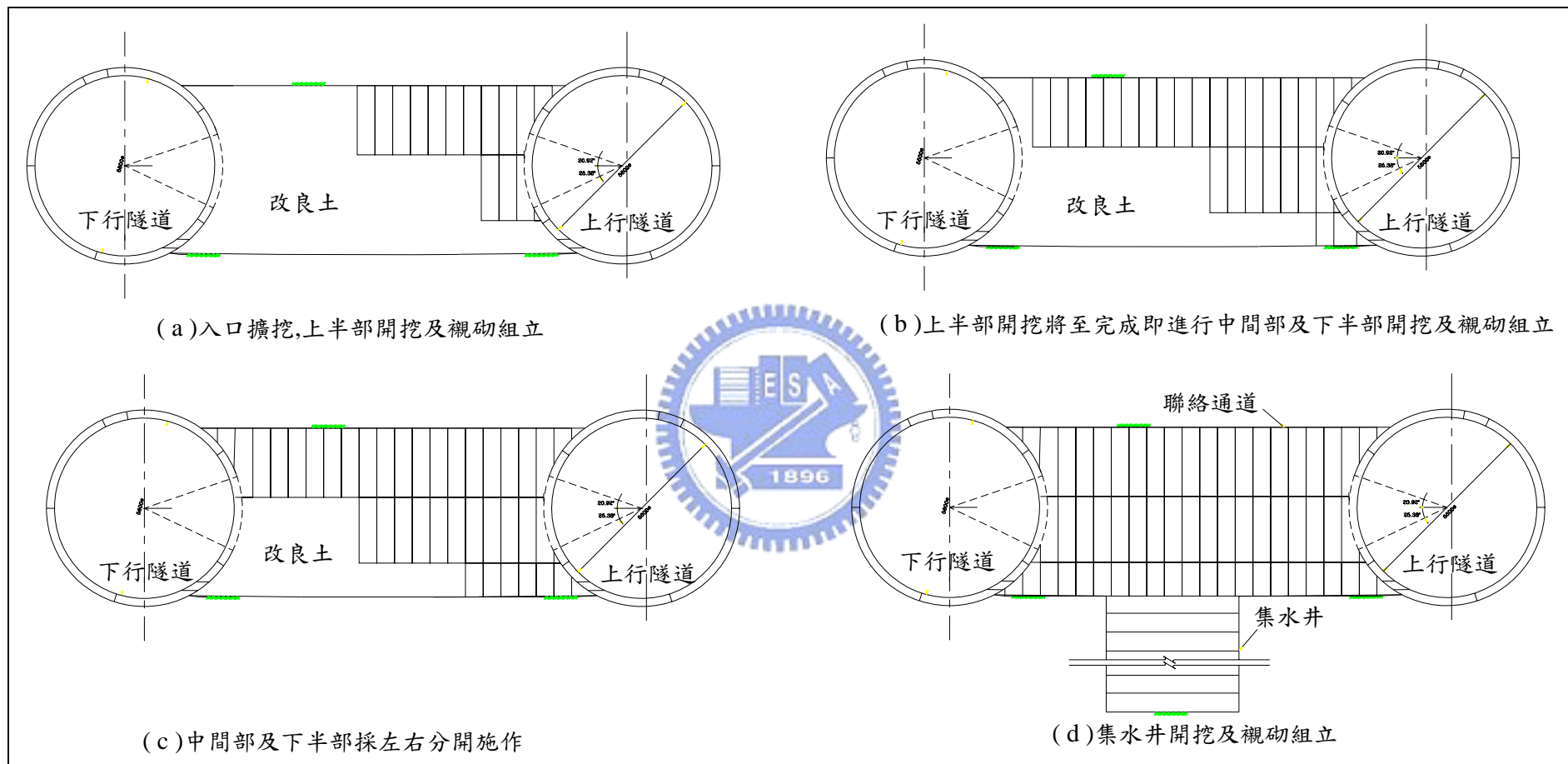


圖 3-18 CD266 連絡通道開挖順序



圖 3-19 施工人員切除潛盾隧道於聯絡通道處之鋼環片



圖 3-20 切除鋼環片後之入口開挖作業



圖 3-21 聯絡通道開挖鋼環片支撐架設作業



圖 3-22 集水井開挖作業



圖 3-23 鋪設防水膜及組筋



圖 3-24 聯絡通道施工完成