



那重複勾勒的世界，
藏有明亮的星野，
方便夜的逡巡與守候。

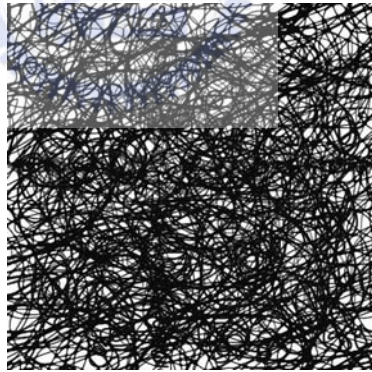


圖 40 《擬原子筆畫眼睛》展覽尺寸 90X90(cm) 電腦影像處理 噴墨紙 2005 文／林世明 圖／鄭炳煌



原以為錯亂是一種罪惡，
至今才清楚在紛擾的地平線，
總會推抹出一片天空。

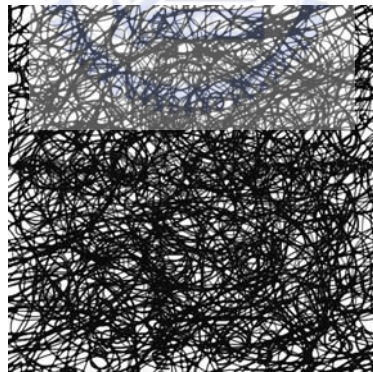


圖 41 《擬原子筆畫大臉》展覽尺寸 90X90(cm) 電腦影像處理 噴墨紙 2005 文／林世明 圖／鄭炳煌



光怪陸離的年代，
反正倒著思考也能走出深谷。
打翻我勻稱的呼吸，
讓背叛的眼睛，
囚禁在山巒疊翠之中。

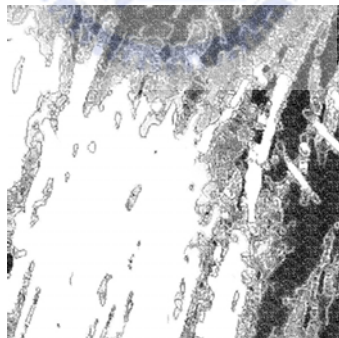


圖 42 《我的肚皮》 展覽尺寸 90X90(cm) 電腦影像處理 噴墨紙 2005 文／林世明 圖／鄭炳煌