

Chapter 1

Searching for the spatial symbol from memory.

Da ping ding cantonment planning, 2004

09

10

尋找記憶裡的空間符號

2004大坪頂營區規劃

苗栗縣的歷史性建設改造案，為因應時代的環境變遷，置入新的活動，探討如何在舊有的空間架構下，轉化基地的元素，衍生出新的路徑系統，再與被碎化的量體共構出一種地景式的空間性格。

This is a rebuild case which located in Miao-Li. For the unstable environment of transition which was requested to put new program into the site. I would like to discuss how to transform the local element into the living space. Therefore I create a new path system, and afterward I construct a new landscape character from the fragmented mass.

紋理 擴展-形式



Chapter 1

Searching for the spatial symbol from memory.

11

12

Site analysis:

基地概略:

位於新竹縣大坪頂舊營區，基地分東西向營區。東向營區為目前的改造計畫基地，除了對稱有序的量體配置外，因為長久無人使用，大量的綠帶及植栽配置的自然生長，也是營區目前強烈的空間元素之一。

2. 先選定東營區南方的陣列建築群 為基地範圍。

3. 樹影落在齊排的量體間，覆蓋著一層疊合過去的神秘的色彩。

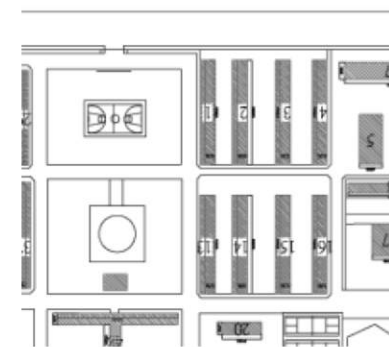
4. 樹影手法落入空間想像。

5. 在平面，樹影的想法，打破營區十字軸線的動線配置，產生多層次的路徑系統。

6. 斜切減去量體，引入活動，打破封閉的入口，提高對外的宣傳力。



1 Site location



2 Site plan

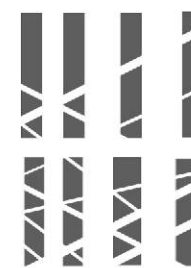


3 The space with shadow



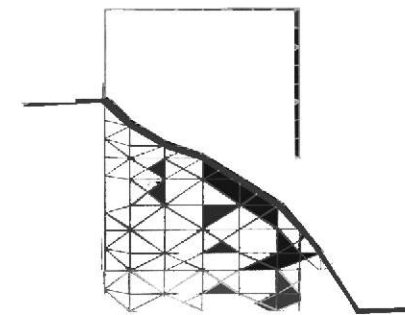
4 Image of shadow

量體碎化

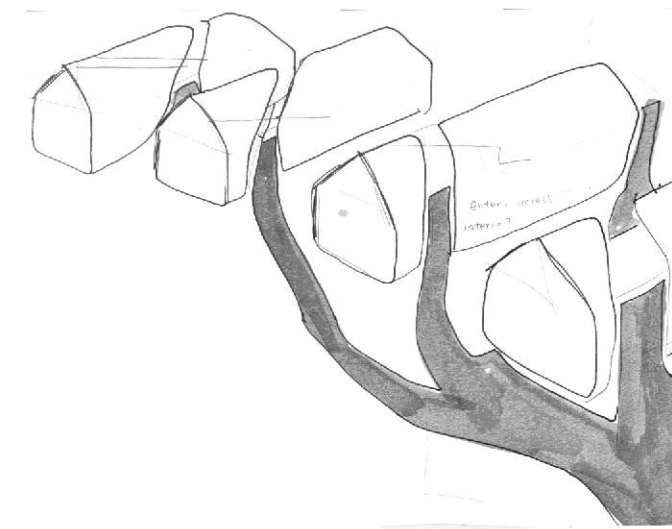


方向介入

5 Fragmented mass.



6 Breaking the living entry



7.. Concept of transform the paths



Chapter 1

Searching for the spatial symbol from memory.

13

14

Possibility of program :

活動的可能性:

9 & 10. 樹影分支地概念轉化在平面與立面上， 穿越在量體， 如樹枝的構造有層級和秘度差異。

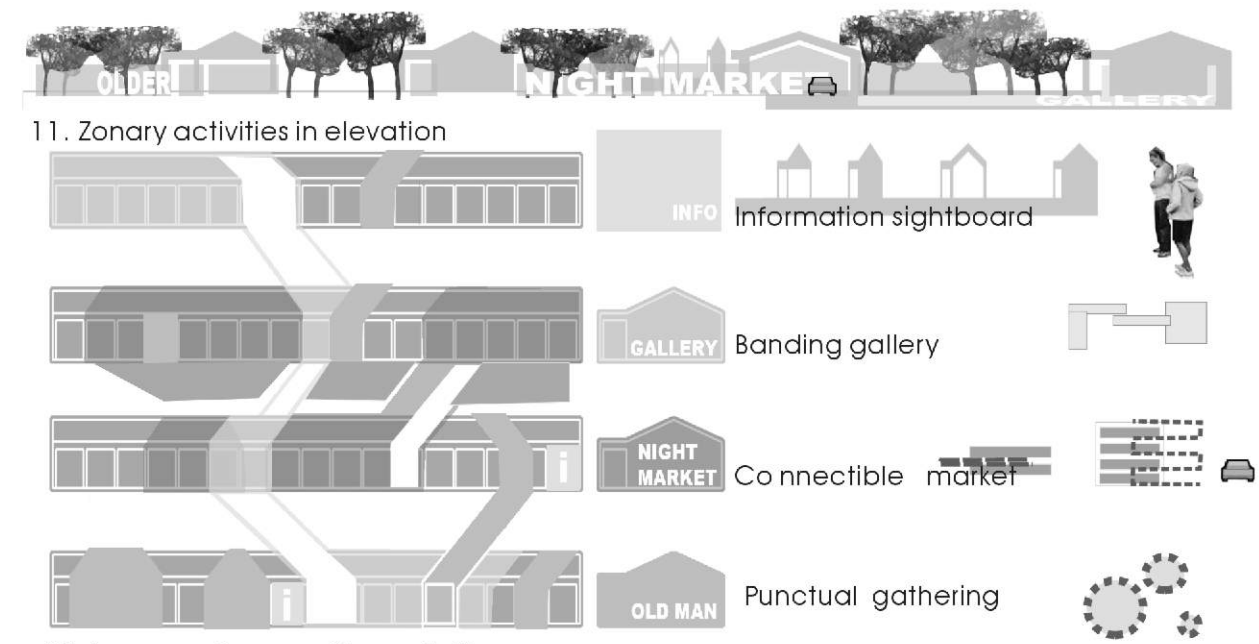
依基地的相對位置， 置入不同空間屬性的活動， 在做時間性的調配。

- 11. 立面示意圖
- 12. 活動串連示意圖
- 資訊站—入口處的立面招牌
- 實驗藝廊—帶狀空間
- 夜市—流動性
- 老人會—點狀擴散

13. 路徑碎化單向並排的量體， 實虛交錯， 產生多重的斜立面， 依不同活動的置入， 賦予空間層次上的多樣。

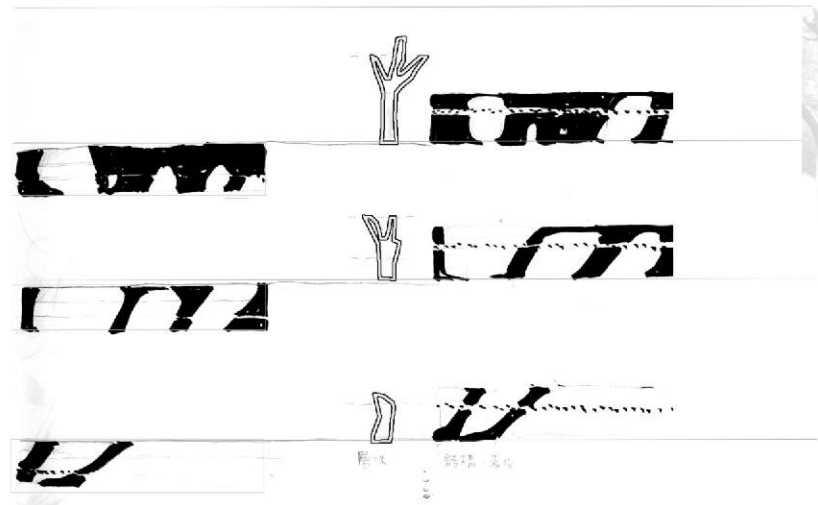


8. Model Image of entry



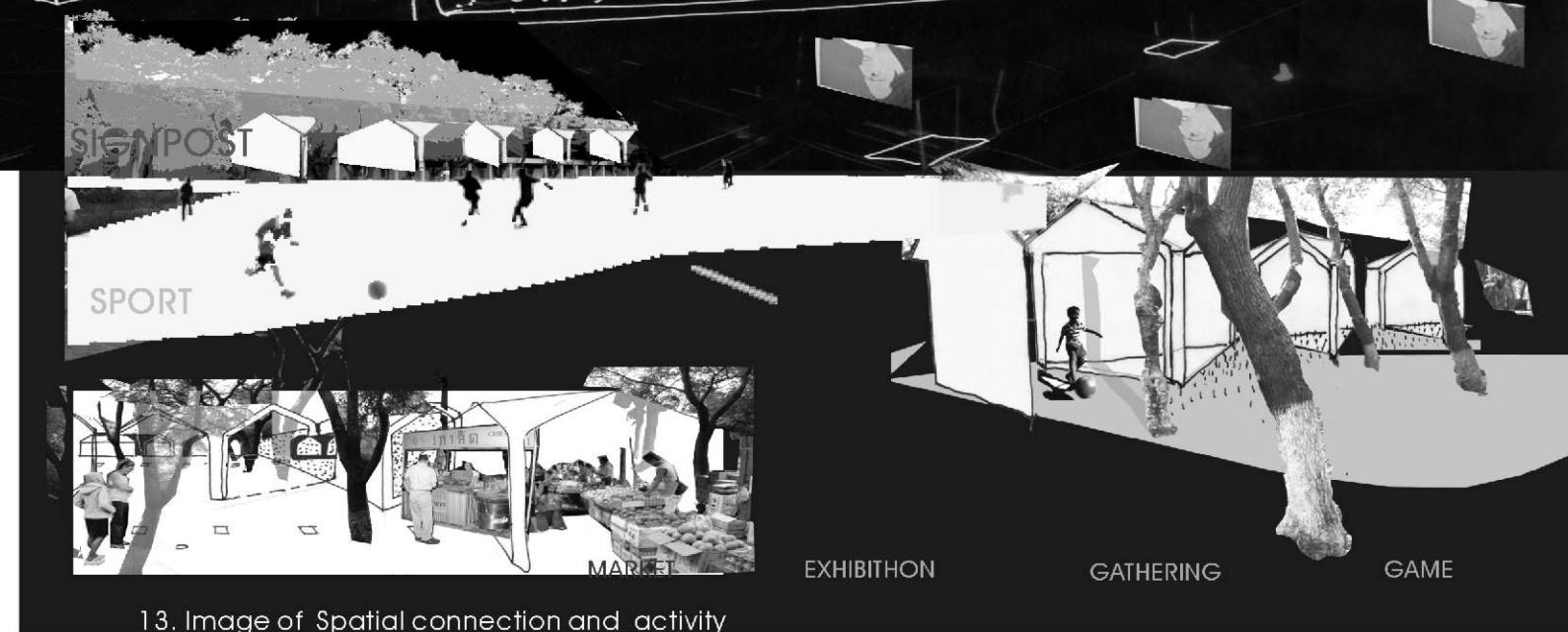
11. Zonary activities in elevation

12. Images of connection activities



9. Shadow in plan

10. Shadow in elevation



13. Image of Spatial connection and activity



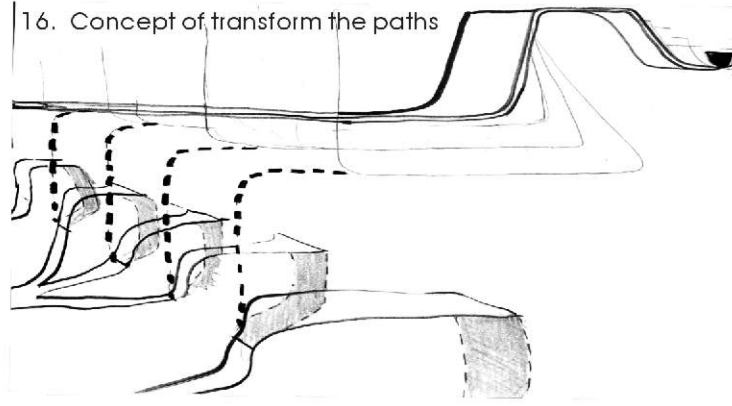
Chapter 1

Searching for the spatial symbol from memory.

15

16

Transformation of path:



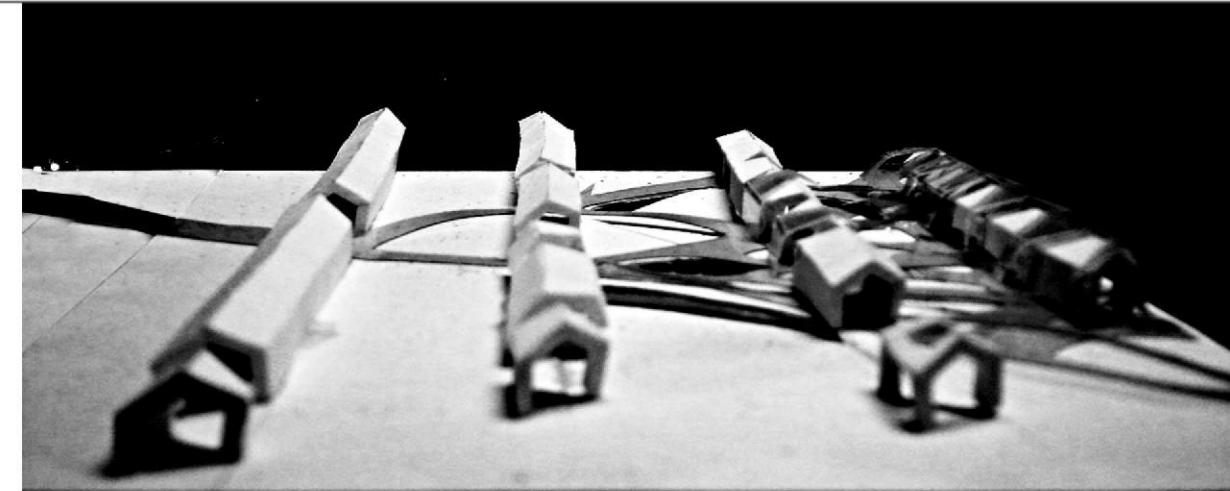
空間轉換:

15. 路徑轉換概念空間剖面示意圖

16. 路徑穿越，產生與地表的虛空間，強化視覺穿透性。

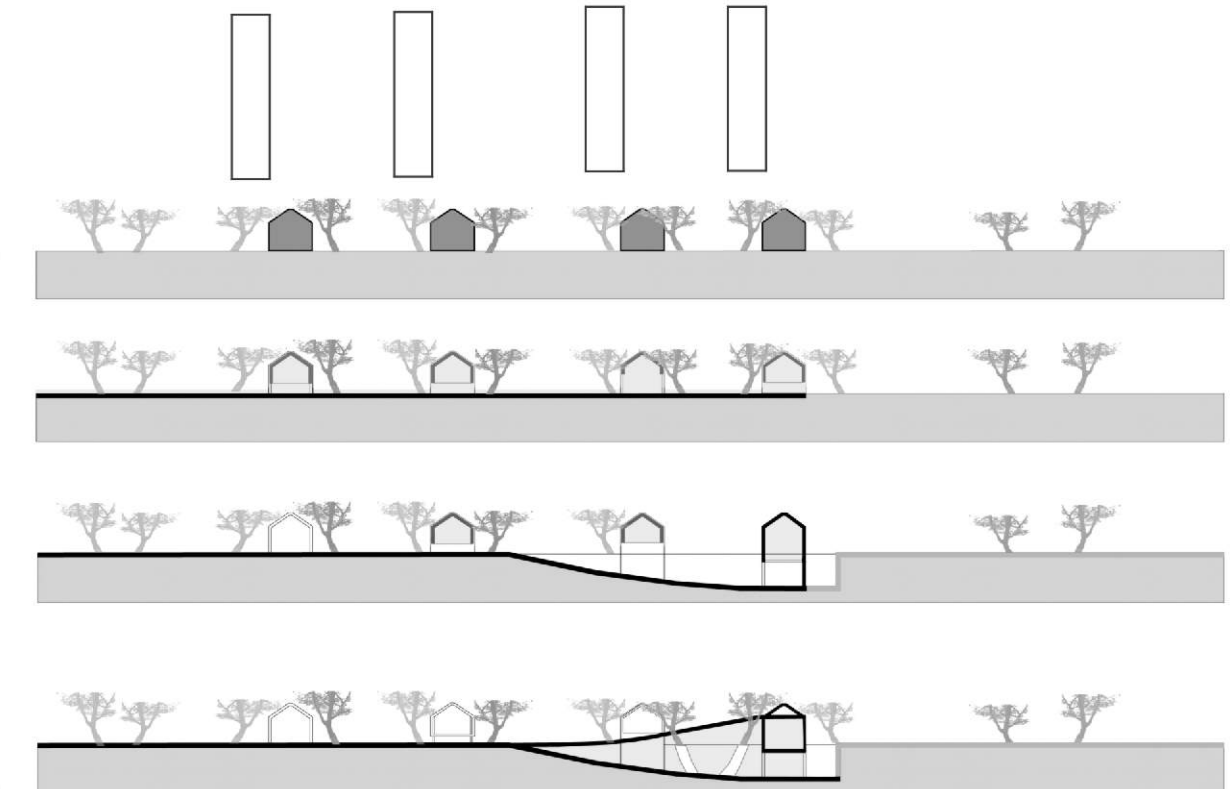
樹狀的分支系統，局部延伸至地底，在垂直向度增加了空間量。

再生路徑：樹狀的分支系統，延伸至建築物頂端，從路徑轉換化成圓形空間的新介質。

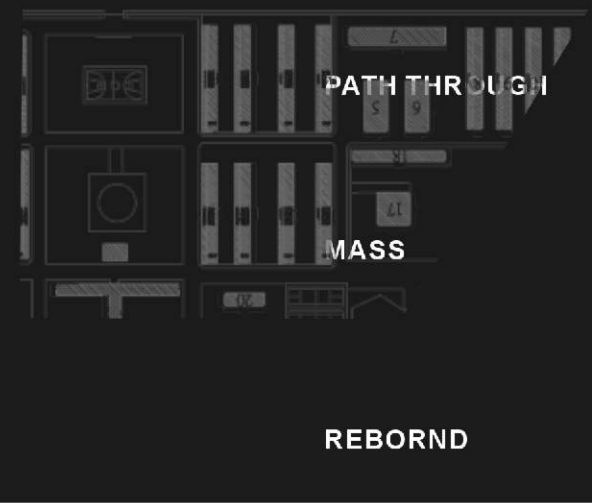


14. Model image of entry

15. Analysis of the paths transform into spaces



17. Model image of the paths



Chapter 1

Searching for the spatial symbol from memory.

Plan analysis:

圖面分析:

此設計最後設定藝廊空間為主要機能，發展了相關的活動機能。

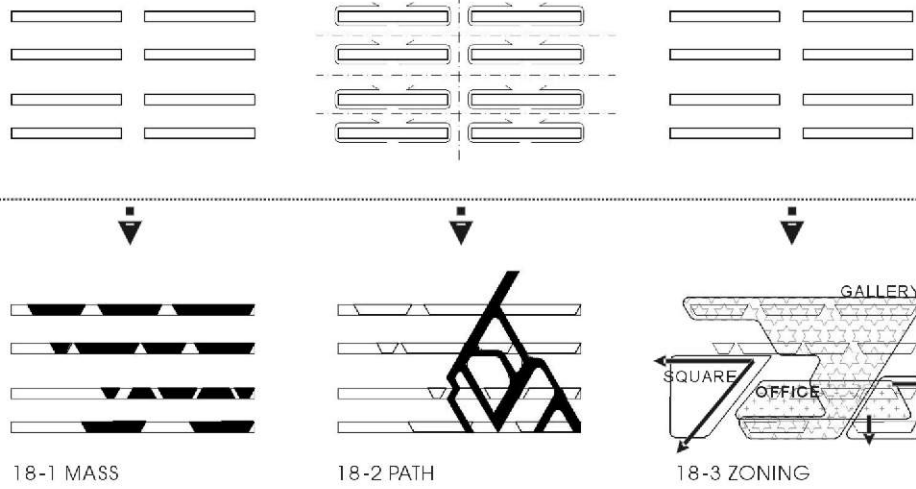
18-3.

- 1) 展示空間：不同密度的量體配置，因應各種展覽的空間需求。對外的量體最碎化，但穿透性強，最內部維持舊有的長條型量體，提供較私密的展覽需求。
- 2) 入口的資訊站廣場，接臨主要幹道，以空間高層控制藝廊的進出管制。
- 3) 藝廊辦公空間(藝廊主要入口)
- 4) 藝術工作室：供藝術家居住創作與教育學習空間。

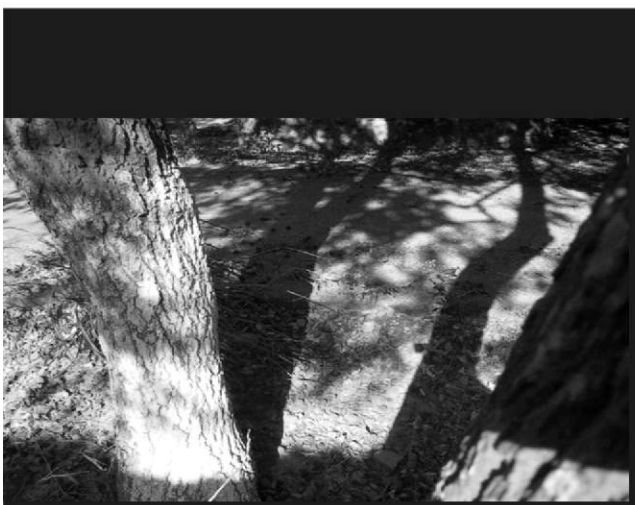
18-1量體分析圖：碎化後的量體，應不同穿透性與私密層級。

18-2打破管區十字軸線的單向動線配置，產生多層次的路徑系統

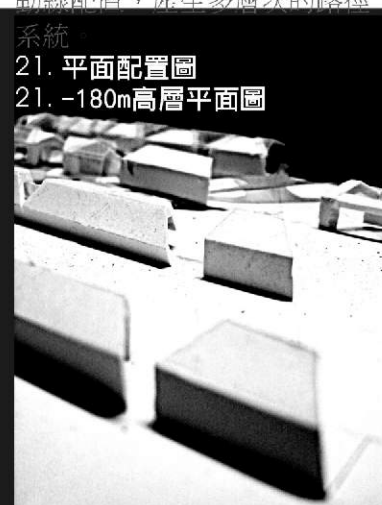
21. 平面配置圖
21. -180m高層平面圖



18-1 MASS
18-2 PATH
18-3 ZONING
18. Plan analysis after fragmented

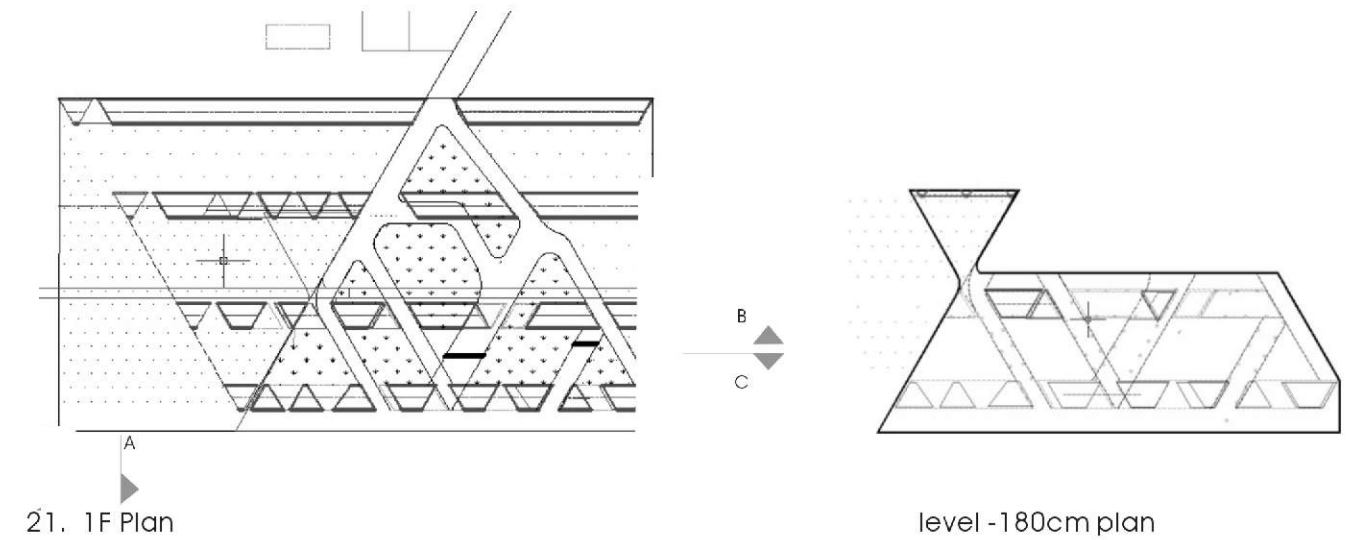


19. Shadow image



20. Model image

17
18



21. 1F Plan

level -180cm plan



Section A-A

Section B-B

Section C-C

