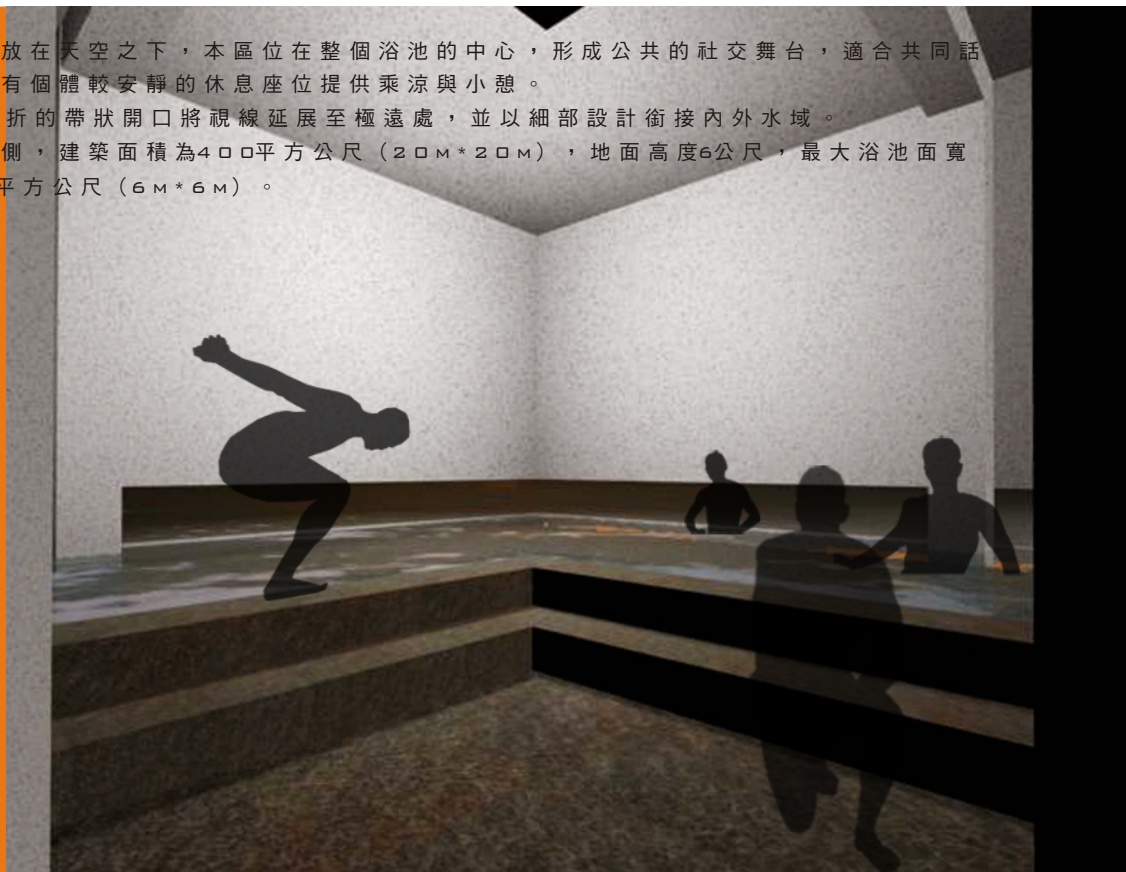
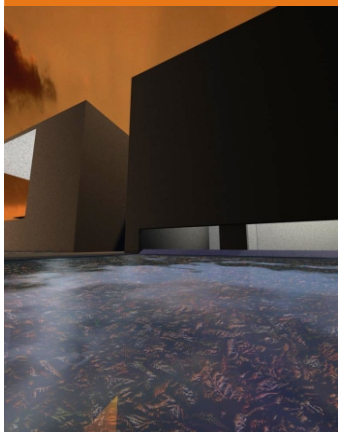


# Bath for gentleman

出更衣室到達的淋浴空間開放在天空之下，本區位在整個浴池的中心，形成公共的社交舞台，適合共同話題的交談。浴池間隔的區域有個體較安靜的休息座位提供乘涼與小憩。浴池區為平屋頂，L形向外轉折的帶狀開口將視線延展至極遠處，並以細部設計銜接內外水域。本區的出入口位在東、南兩側，建築面積為400平方公尺（20M\*20M），地面高度6公尺，最大浴池面寬8.5公尺，淋浴區面積為36平方公尺（6M\*6M）。



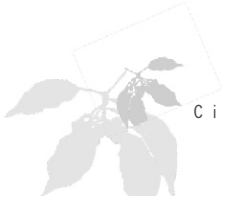


Cymbopogon nardus (香茅) // 常用藥浴植物 //



Eupatorium formosanum Hayata (澤蘭)

# Model & module



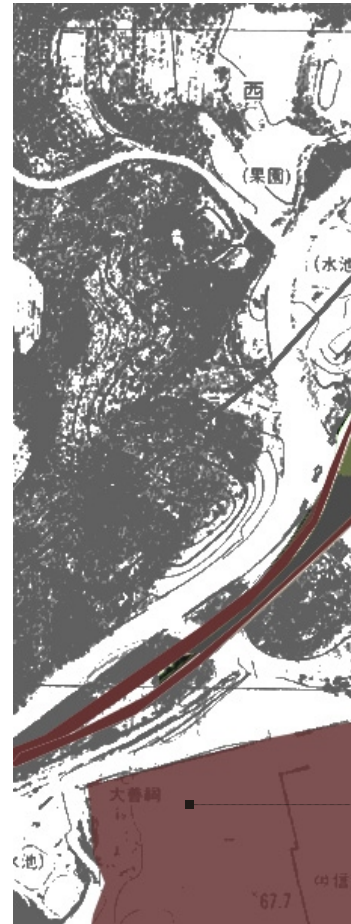
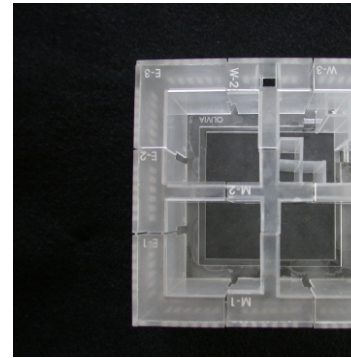
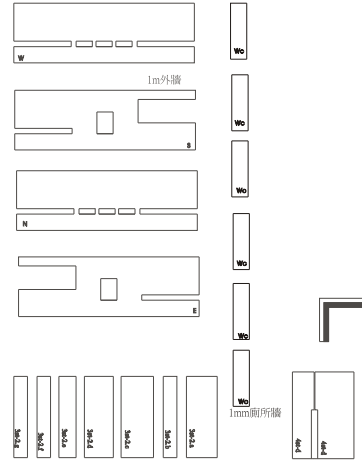
Cinnamomum camphora (香樟)

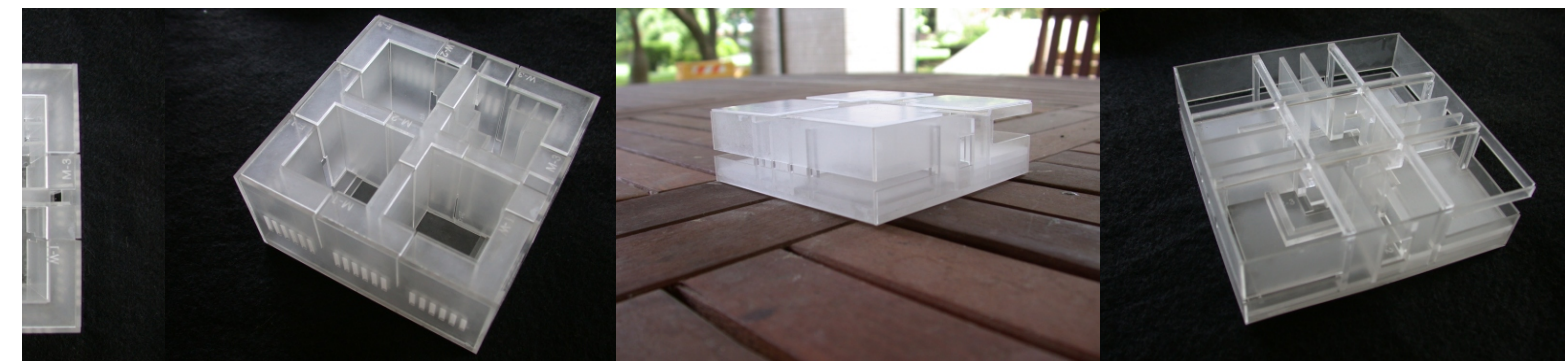
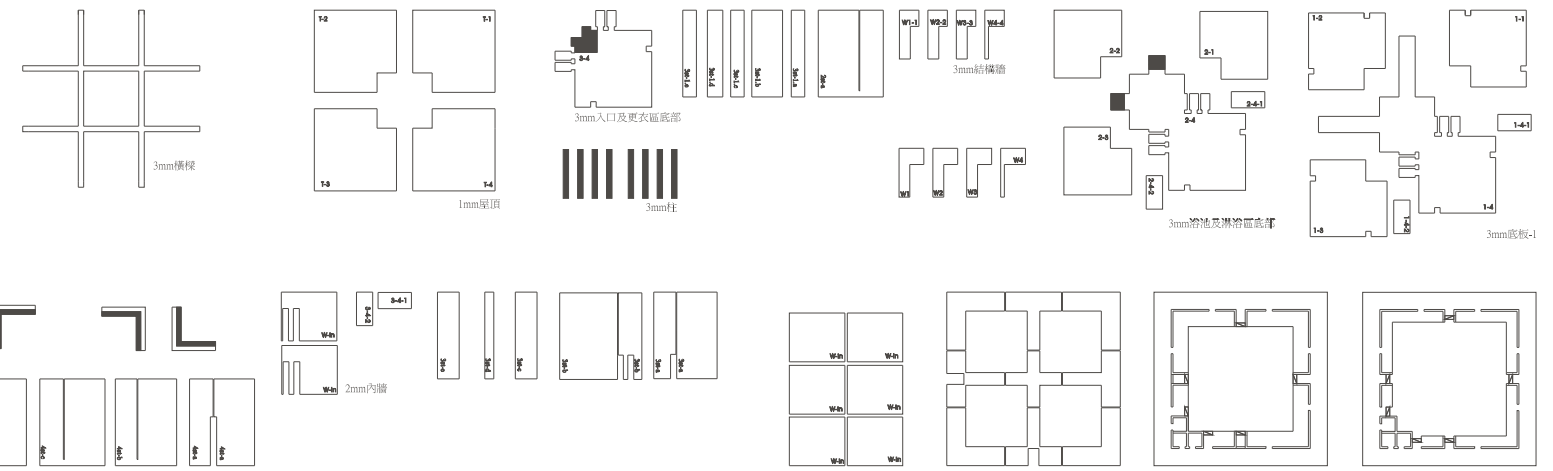


Xanthium strumarium L (蒼耳)



Ramulus Cinnamomi (桂枝)





- 舊山線鐵道遺址
- 新山線鐵道
- 藥浴場景觀水池
- 女浴池區
- 男浴池區
- 機房與管理室
- 入口區
- 藥草園區
- 木本草藥區
- 熱源供應地

若說舊日山線鐵道牽動的是許多離別情緒，今日座落遺址上的建築計畫欲開發的則是隧道空間的官能感動。以此招賴外地旅客享受穿越隧道的時空淨化之旅，進一步將心靈的淨化延伸至身體的淨化。

浴池建築為對隧道內空間體驗的再詮釋轉化，將沐浴活動安排為數個空間過程，以最單純的空間形式增強知覺的感受力。在女性浴池強調私密性並尋求女性身體與自然空間的對話；在男性浴池觀照社交活動方式，並將沐浴空間的有限性向外部無限延伸。

山林提供藥浴所需的新鮮草藥，位在一旁的大磁磚廠則提供每日產出的廢熱作為藥浴所需的熱源。期以這個建築提案，達成記憶與官能、精神與物質層面的再利用循環，發揮隧道遺址未曾預期的經濟效能。