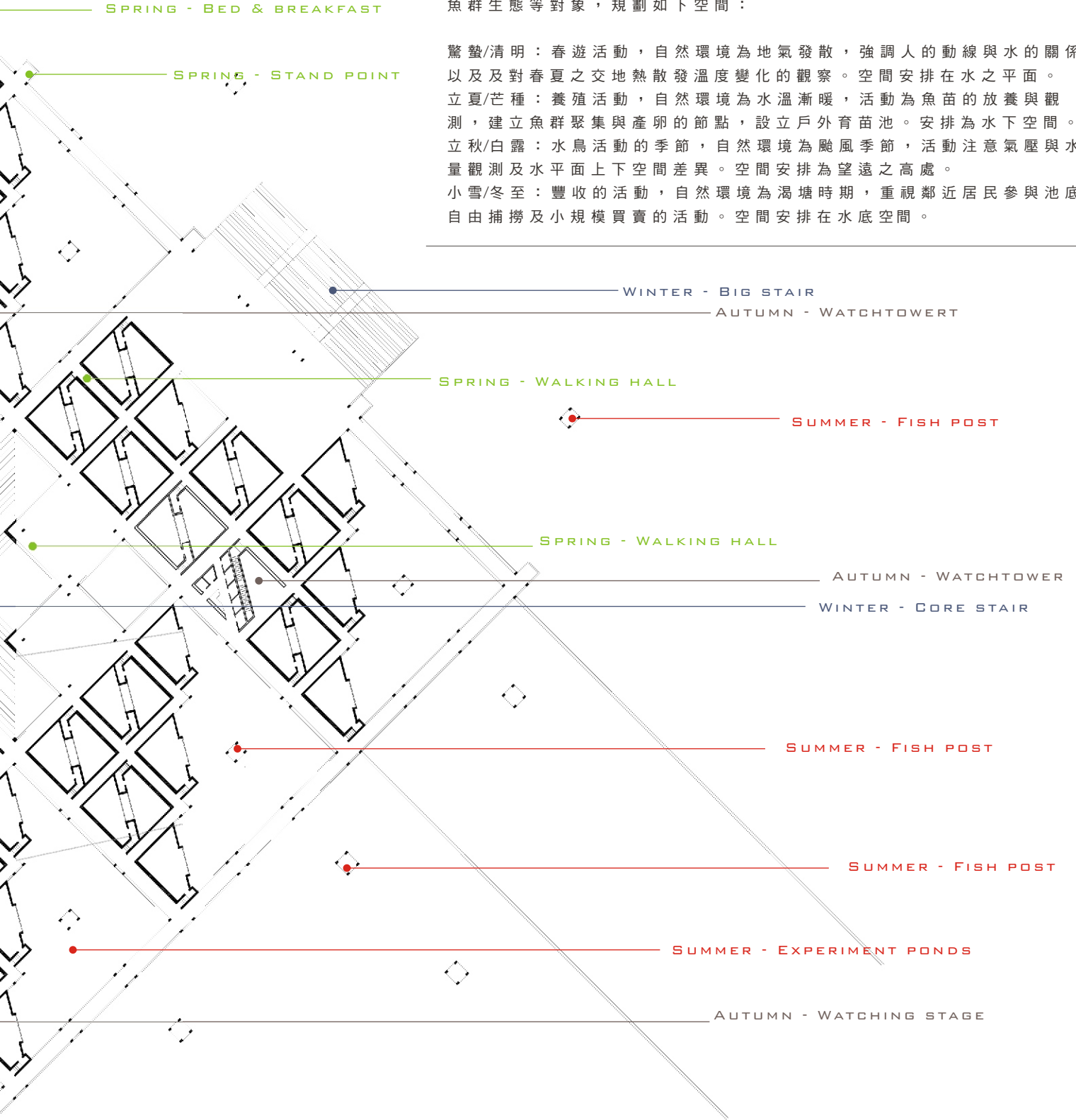


育成中心的空間設計主要希望透過與自然環境的連結與對話，加強學員對埤塘四時環境的瞭解與掌握，以減少季節交替時可能造成的嚴重災害損失。另一方面，透過四時活動的安排，將事件與節氣結合，進一步向大眾推廣埤塘特殊的文化內容。本中心依四時的主要活動，在固定的建築結構矩陣中，創造與變化多種活動主題，規劃包含水面上方、與水平行的臨界面、水中以及水底四種與季節相關的空間活動類型，以符合複雜的空間需求。依據節氣規劃的活動主題觀照包含學員、參訪者、以及魚群生態等對象，規劃如下空間：

驚蟄/清明：春遊活動，自然環境為地氣發散，強調人的動線與水的關係以及及對春夏之交地熱散發溫度變化的觀察。空間安排在水之平面。
 立夏/芒種：養殖活動，自然環境為水溫漸暖，活動為魚苗的放養與觀測，建立魚群聚集與產卵的節點，設立戶外育苗池。安排為水下空間。
 立秋/白露：水鳥活動的季節，自然環境為颱風季節，活動注意氣壓與水量觀測及水平面上下空間差異。空間安排為望遠之高處。
 小雪/冬至：豐收的活動，自然環境為渴塘時期，重視鄰近居民參與池底自由捕撈及小規模買賣的活動。空間安排在水底空間。

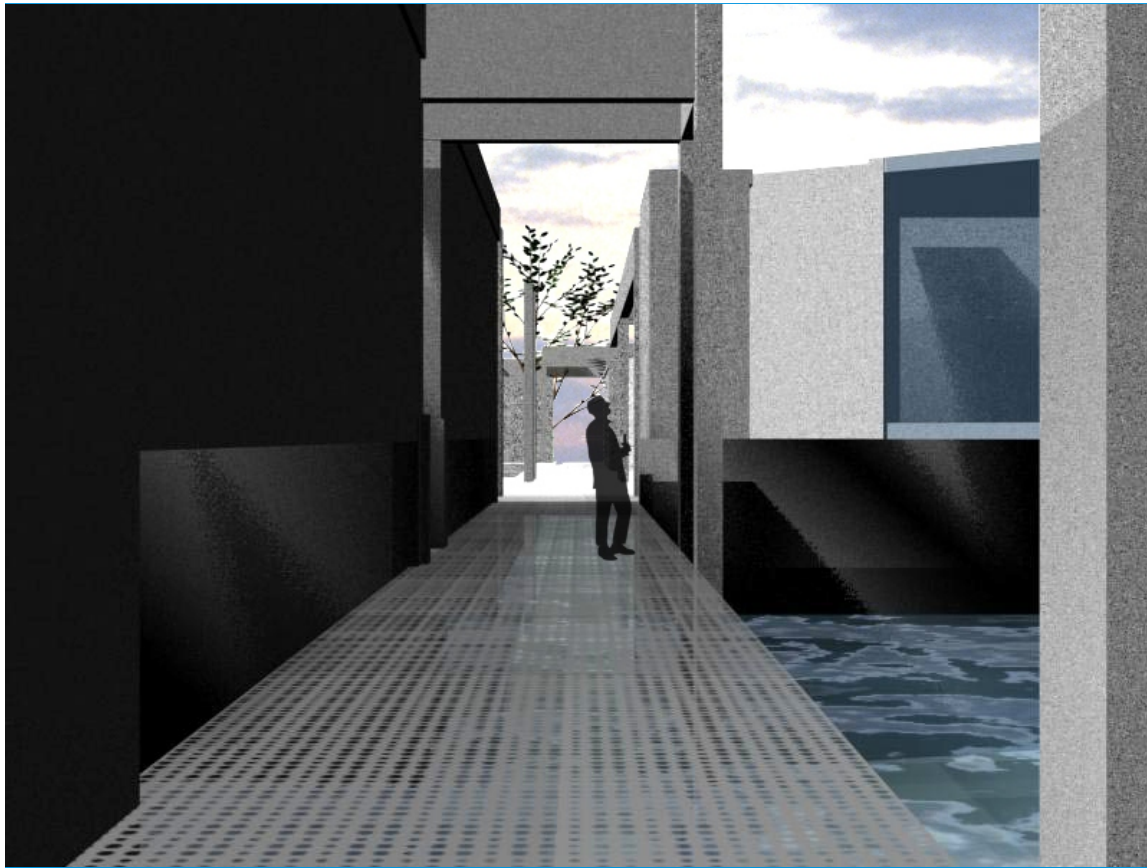


空間內容分區規劃

工作空間－提供學習養殖技術或相關廠商租用之個人工作空間，與研究空間對望，增進與研究者之互動機會。

研究空間－研究人員個人工作室，與工作空間相對，增進與學習者之互動機會。

住宿空間－提供學習者或大眾住宿的空間，體驗埤塘生活經驗，為獨立套房之規劃。

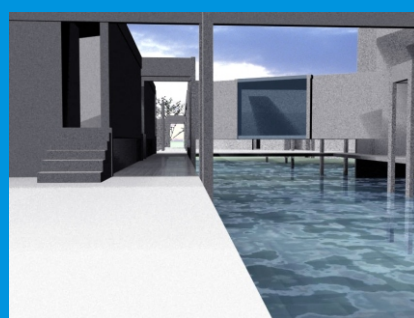
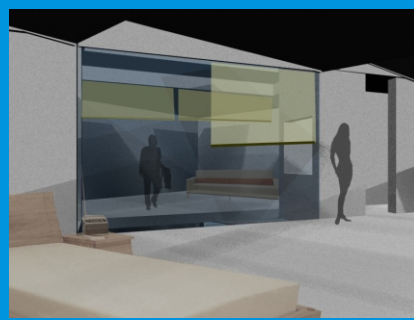
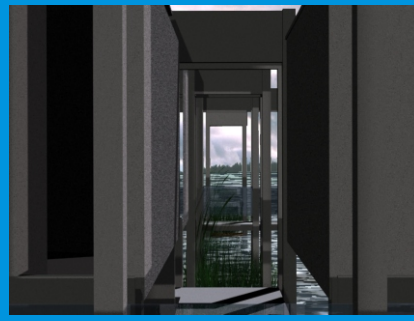


西北東南向為主要通道，以通行及連結為目的。東北西南向之走道則鋪設沖孔格柵，加強學員對季節風與池面溫度變化的感觸。

工作空間、研究空間與住宿空間均較走道抬高1.1公尺，使通風流暢，並增強單元的獨立性。

WALKING SPACE

LAB
SKYLIGHT
STUDIO



管理中心－提供諮詢與設備管理。
資訊中心－提供資訊交流、更新、政策或研究成果發佈。
圖書中心－主要為養殖資料圖書室。
廚房與冷凍設備－提供食品研發及儲存場所。
餐廳－食品推廣與一般餐飲服務。
走道空間－分為西北東南向之主要走道，與東北西南向之體驗走道。
設備與衛浴空間－提供充足的機電設備與衛浴空間。

