

Case_E

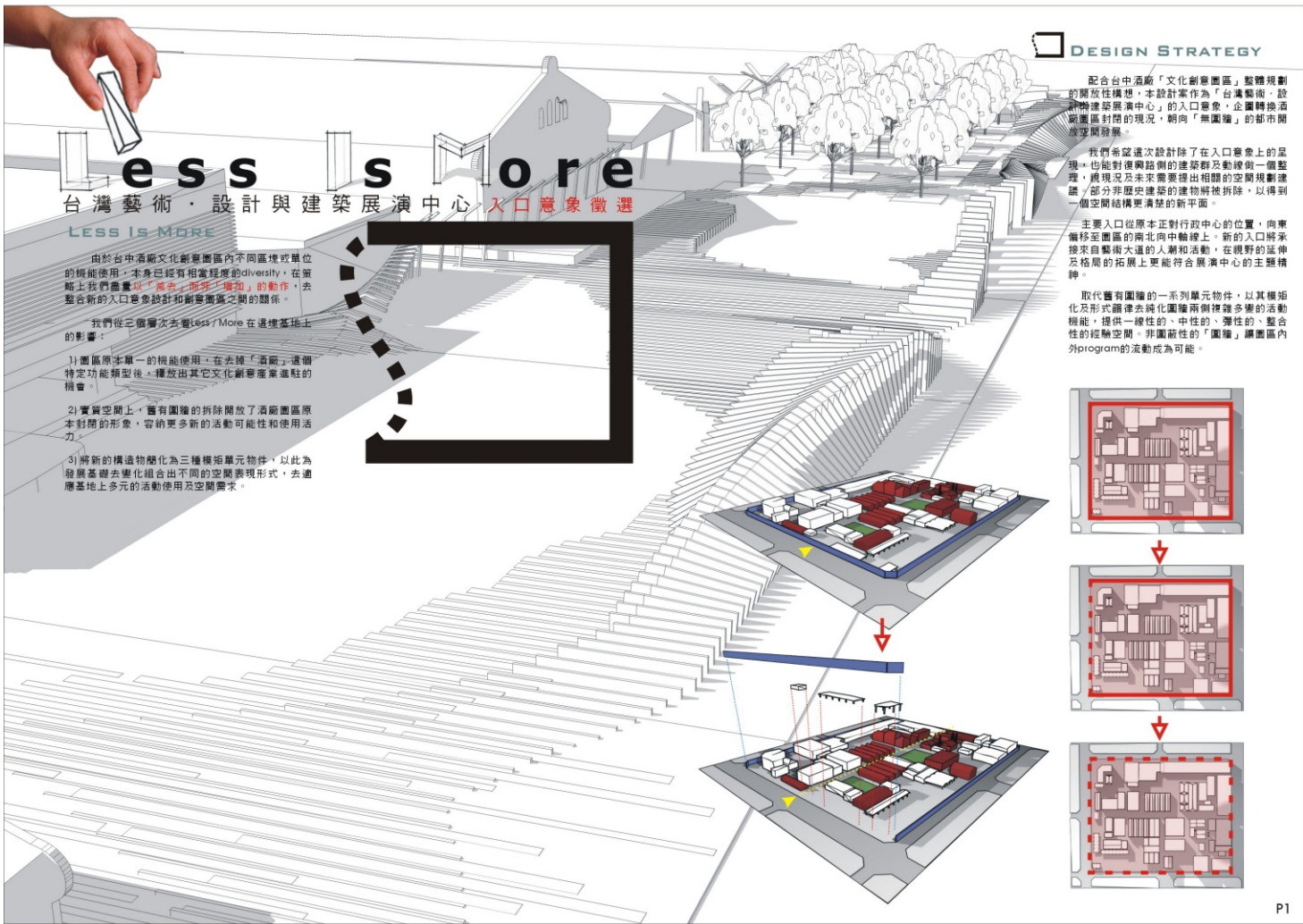


Less Is More

台灣藝術·設計與建築展演中心 入口意象設計

由於台中酒廠文化創意園區內不同區塊或單位的機能使用，本身已經有相當程度的diversity，在策略上我們盡量以「減去」而非「增加」的動作，去整合新的入口意象設計和創意園區之間的關係。

取代舊有圍牆的一系列單元物件，以其模矩化及形式韻律去純化圍牆兩側複雜多變的活動機能，提供一線性的、中性的、彈性的、整合性的經驗空間。非圍蔽性的「圍牆」讓園區內外program的流動成為可能。



Less is More

台灣藝術·設計與建築展演中心入口意象徵選

Less is More

由於台中酒廠文化創意園區內不同區域或單位的機能使用，本身已經有相當程度的diversity，在策略上我們盡量以「減少」而非「增加」的動作，去整合新的入口意象設計和創意園區之間的關係。

我們從三個層次去審視Less / More 在選擇基地上的影響：

- 1) 園區原本單一的機能使用，在去掉「酒廠」這個特定功能類型後，釋放其它文化創意產業進駐的機會。
- 2) 實質空間上，舊有圍牆的拆除開放了酒廠圍牆原本封閉的形象，容納更多新的活動可能性和使用活力。
- 3) 將新的構造物轉化為三種模矩單元物件，以此為發展基礎去變化組合出不同的空間表現形式，去適應基地上多元的活動使用及空間需求。

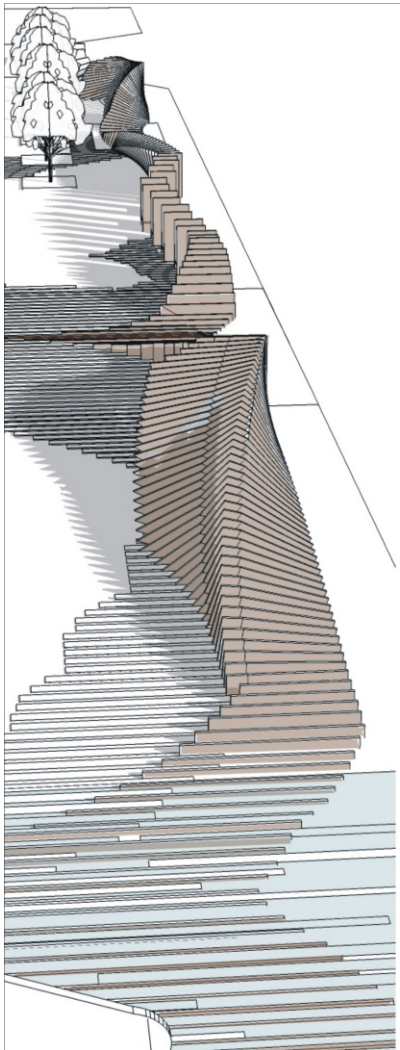
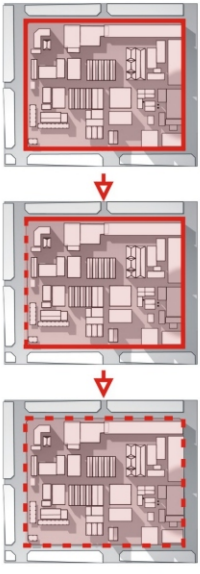
DESIGN STRATEGY

配合台中酒廠「文化創意園區」整體規劃的開放性構想，本設計案作為「台灣藝術·設計與建築展演中心」的入口意象，企圖轉換酒廠圍牆封閉的現況，朝向「無圍牆」的都市開放空間發展。

我們希望這次設計除了入口意象上的呈現，也能對復興路側的建築群及動線做一個整理，現況及未來需要提出相關的空間規劃建議，部分非歷史建築的建物將被拆除，以得到一個空間結構更清楚的新平面。

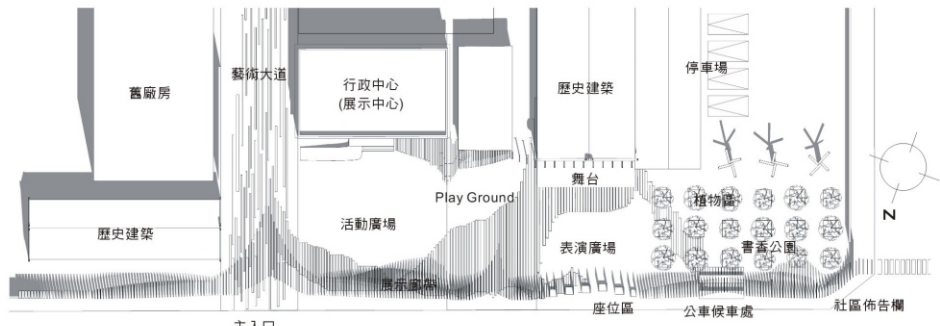
主要入口從原本正對行政中心的位置，向東偏移至圍牆的南北向中軸線上。新的入口將承接來自藝術大道的人潮和活動，在視野的延伸及格局的拓展上更能符合展演中心的主體精神。

取代舊有圍牆的一系列單元物件，以其模矩化及形式韻律去強化圍牆兩側複雜多變的活動機能，提供一線性的、中性的、彈性的、整合性的經驗空間。非圍牆性的「圍牆」讓園區內外program的流動成為可能。



PLAN

為釋放圍牆內的歷史建築及特殊產業景觀、引進都市活動，同時兼顧圍牆週邊空間使用上的異質性，我們計畫拆除復興路側舊有的圍牆，以一系列單元物件的變化組合，滿足入口側多元的使用型態。

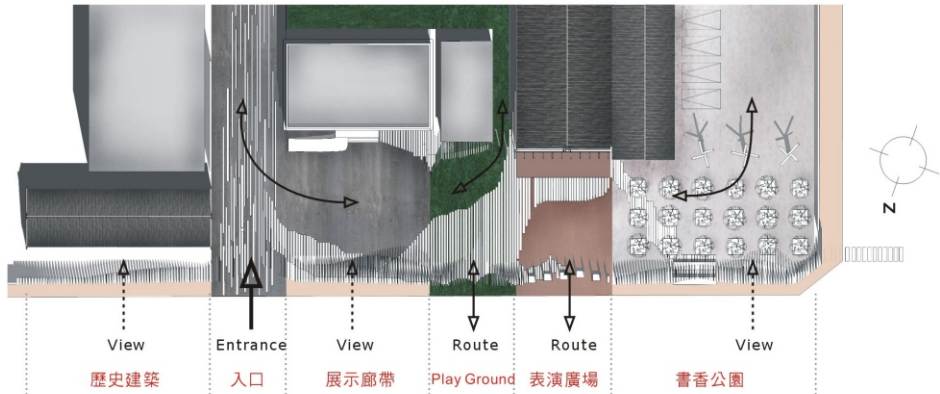


舊圍牆拆除後，圍牆的入口意象由一系列線性的空間物件所提供。基地上原有的歷史建築得到保留，此區段的圍牆在視線上是可穿透的，對外展示舊建築的立面。

主要入口的位置偏移至藝術文化大道的端點上，銜接圍牆主要的人潮動線。原有的行政中心轉型為展示中心後，開放前面的廣場做為創意文化產業活動之用。沿路側則為視線可穿透的展示廊帶。

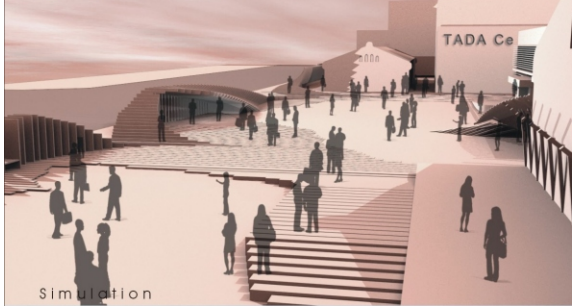
Play Ground 延伸圍牆中庭的大草坪一直到復興路的沿街面，對外向民眾開放。過去的舊倉庫現在是國際會議中心，以其山牆為背景有做為公開活動表演的舞台。

未來的停車空間將集中此區段後方，以植栽密度低和兩側負面的視覺景觀，並提供休憩蔽蔭的空間。植栽可植移自圍牆週邊的行道樹，或是視需要自行栽植。



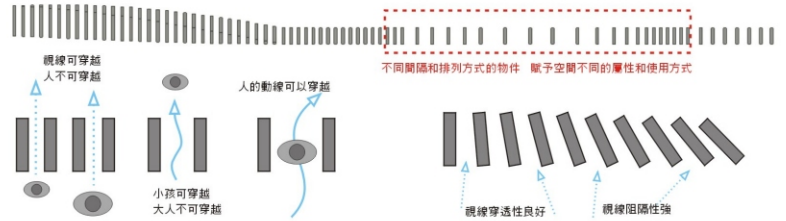


Simulation



Simulation

ACTIVITY

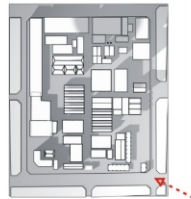


Elevation

PROGRAM



過去單一出口和封閉的圍牆形式被解放，新的圍牆入口意象是由一系列、連續的空間物件所組成，同時整合了發生在圍牆內外、不同區段的功能需求。主要入口則直接面對圍區的藝術文化大道。



Entrance Image

Play Ground



Play Ground 連結圍區中庭的大草坪和人行步道，形成對社區開放的連續性綠帶空間。

Half Space

在適當的區段提供休憩座位區，座椅的形式依圍牆單元的轉折變化而有不同。

Bus Stop

基地上原有的機車機能，僅由公車站牌提供一個機車區域的參考點，在這裡做了一個退縮的動作，並增加了座位空間。

Memory Space



透過單元物件不同間隔疏空、不同高度和角度的安排，營造出符合現況需要的視覺效果。歷史建築的立面在行進的序列中被強調出來，成為街道風景的一部分。

Bookstand

單元物件變形所圍塑出的小屏蔽，提供著書公園所需要陳列、聚會和交流的空間。

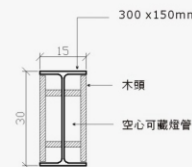


Information Board

西北角面對社區的街隅，原本的公佈欄與新設計的圍牆面結合在一起，向社區發送文化創意圍區的藝文訊息。

DETAIL

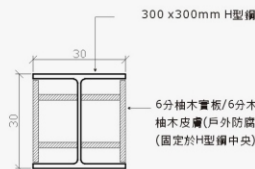
斷面圖



剖面圖 (接地部分)



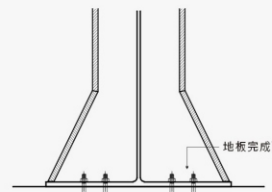
斷面圖



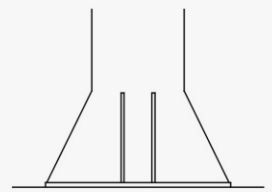
效果示意圖



剖面圖 (接地部分)



側立面圖 (接地部分)



(兩種接地方式及尺寸自行選擇及搭配)