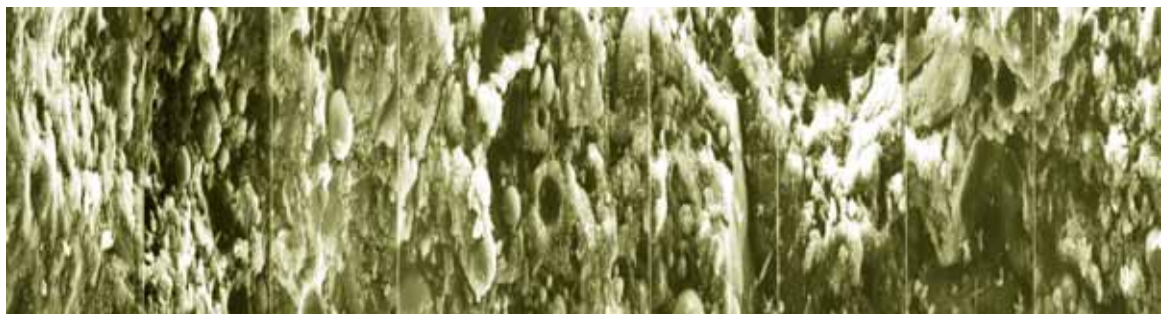
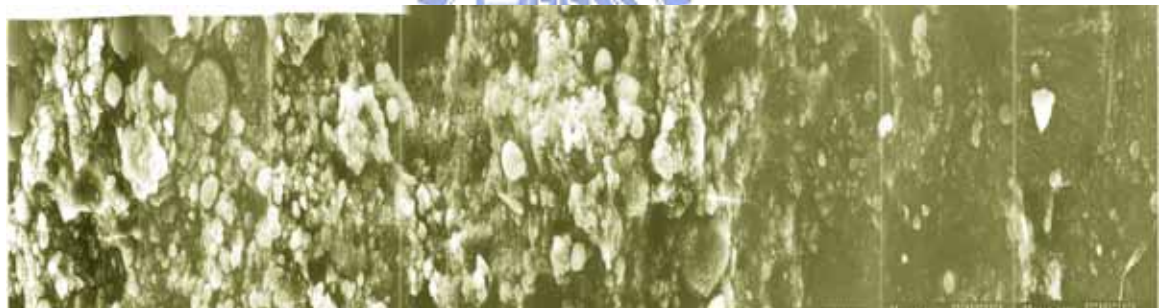


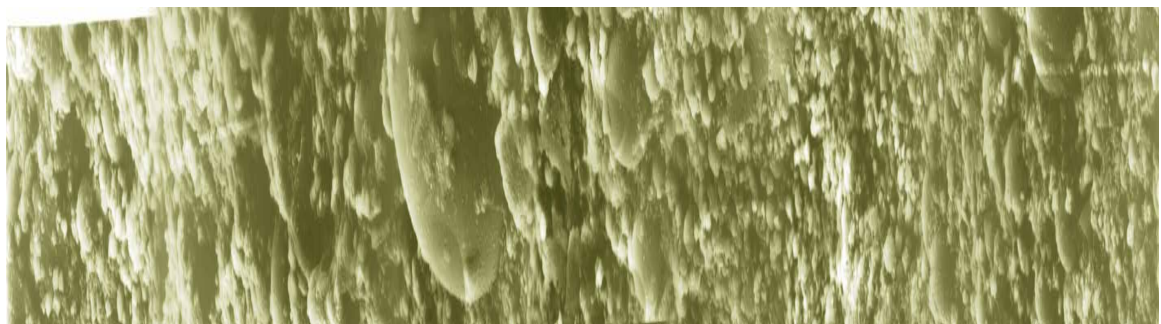
(a) 0.35 水膠比



(b) 0.45 水膠比

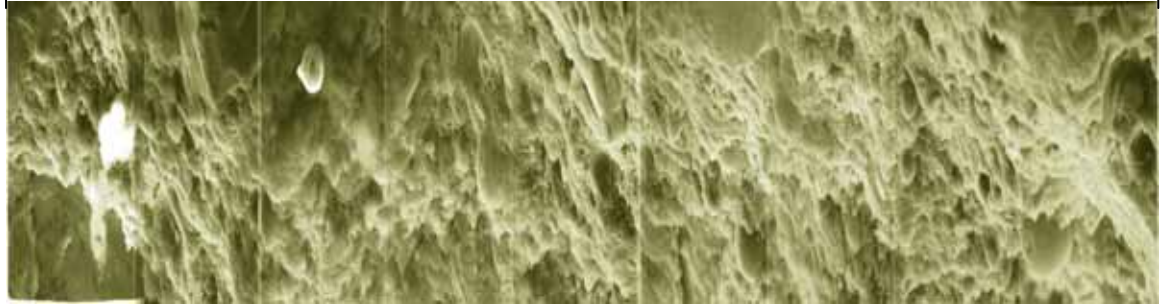
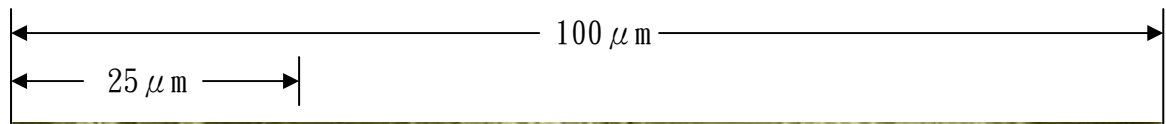


(c) 0.54 水膠比



(d) 0.65 水膠比

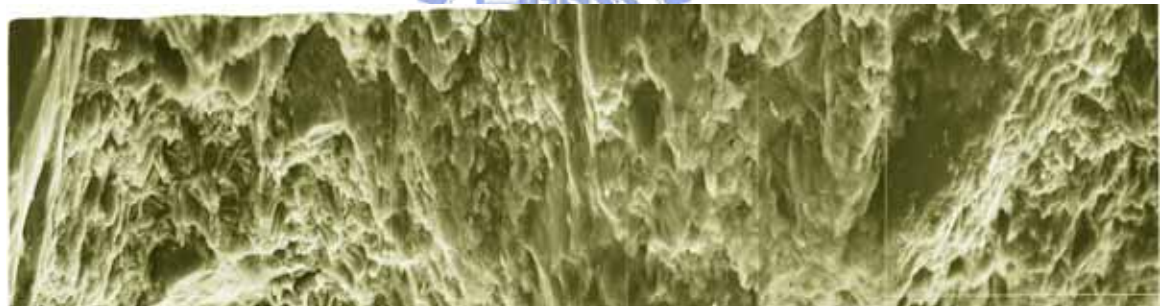
圖 6-1 不同水膠比在飽和石灰水養護 14 天之微觀晶相圖



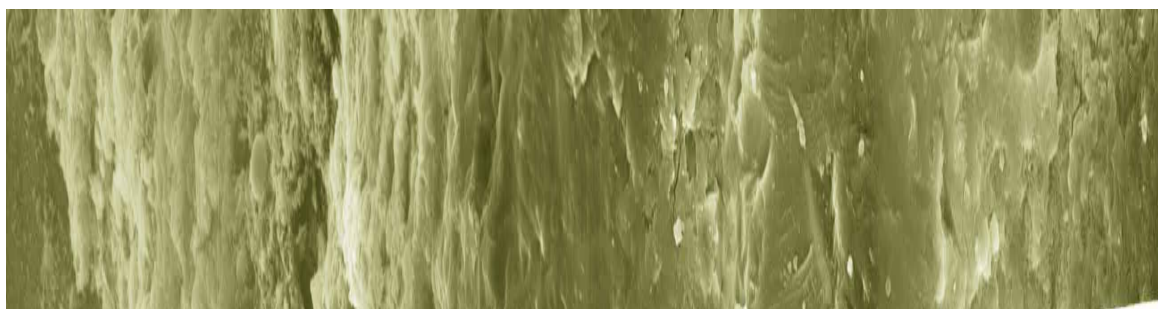
(a) 0.35 水膠比



(b) 0.45 水膠比

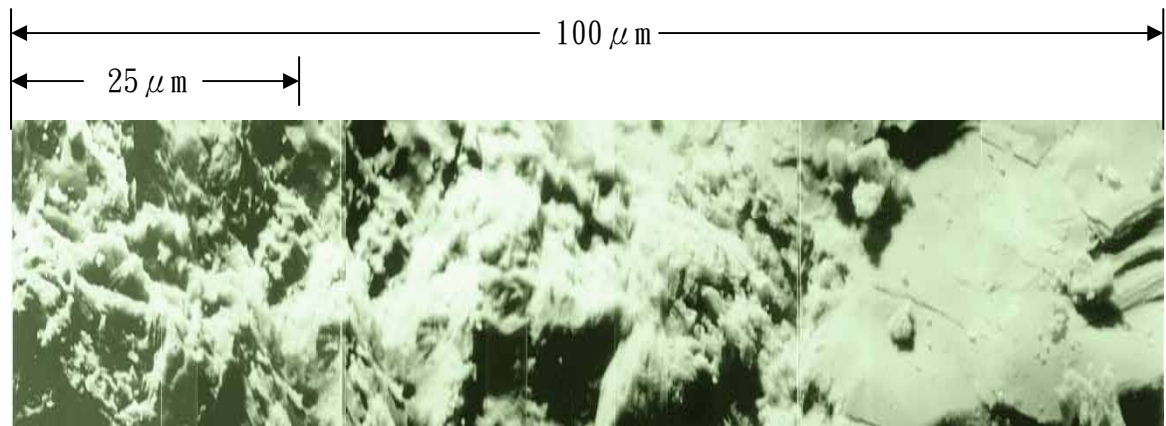


(c) 0.54 水膠比



(d) 0.65 水膠比

圖 6-2 不同水膠比在飽和硫酸鈉養護 14 天之微觀晶相圖



(a) 0.35 水膠比



(b) 0.45 水膠比

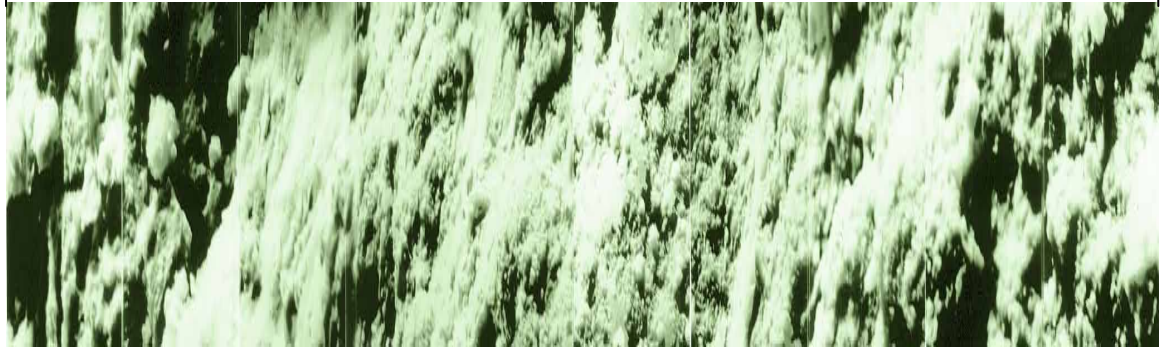
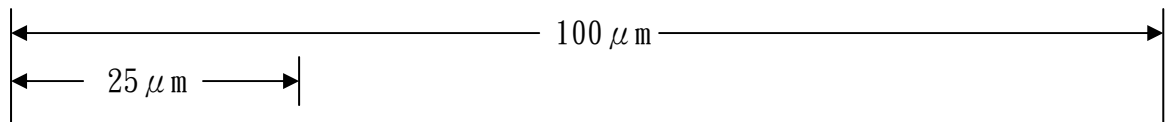


(c) 0.54 水膠比



(d) 0.65 水膠比

圖 6-3 飽和石灰水養護 14 天加速劣化後之微觀晶相圖



(a) 0.35 水膠比



(b) 0.45 水膠比



(c) 0.54 水膠比



(d) 0.65 水膠比

圖 6-4 飽和硫酸鈉養護 14 天加速劣化後之微觀晶相圖

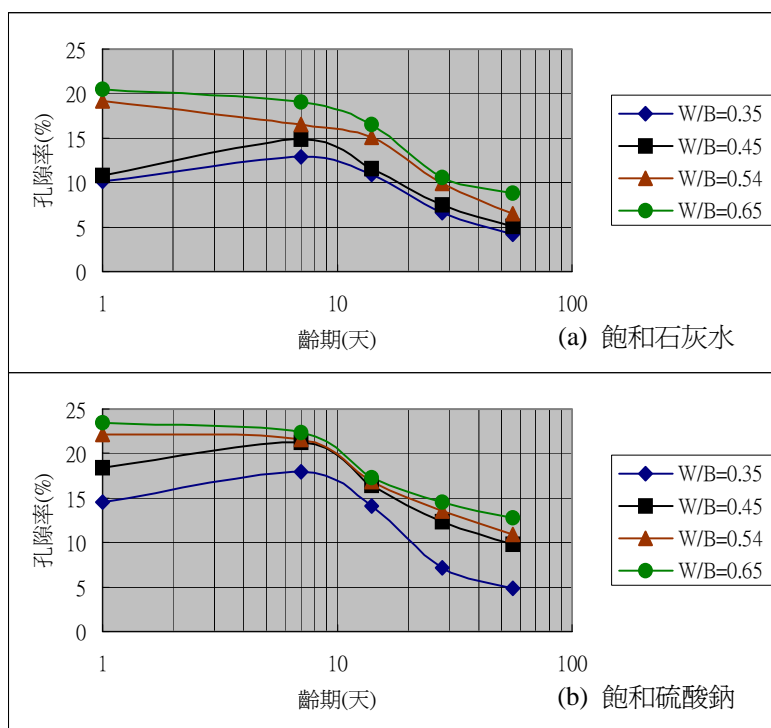


圖 6-5 不同配比及養護條件之孔隙率變化

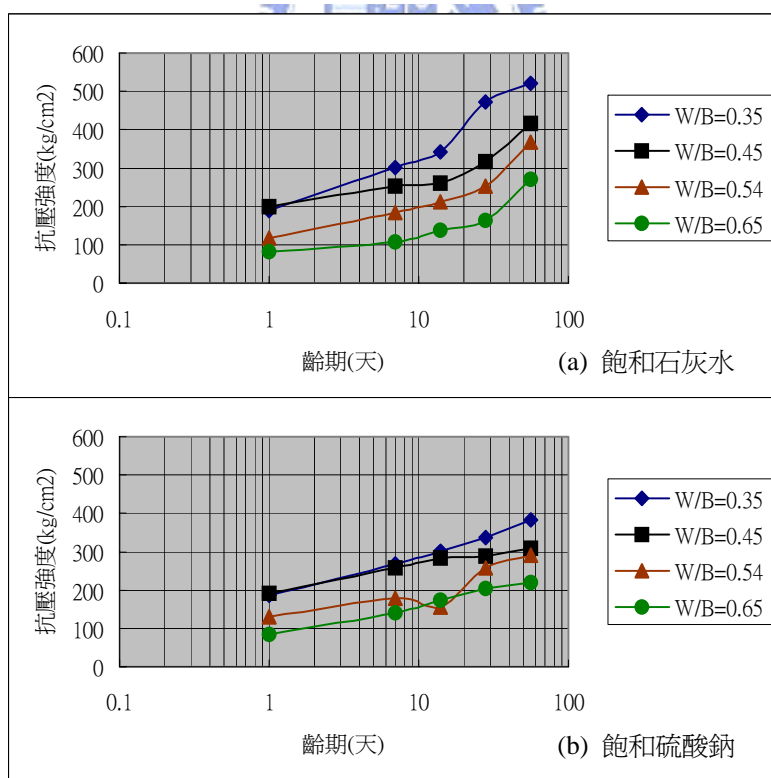


圖 6-6 不同配比及養護條件之抗壓強度發展

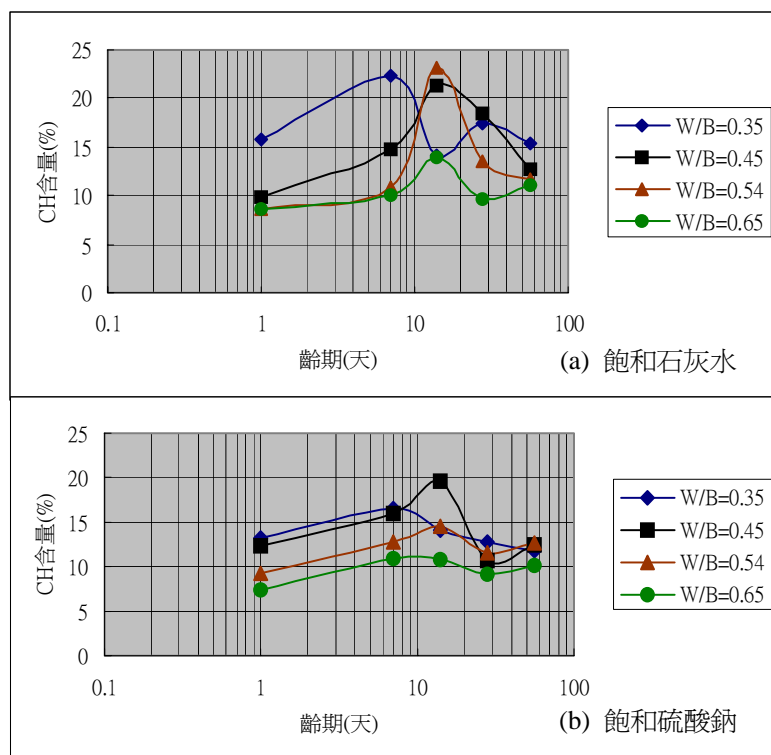


圖 6-7 不同配比及養護條件之 CH 含量變化

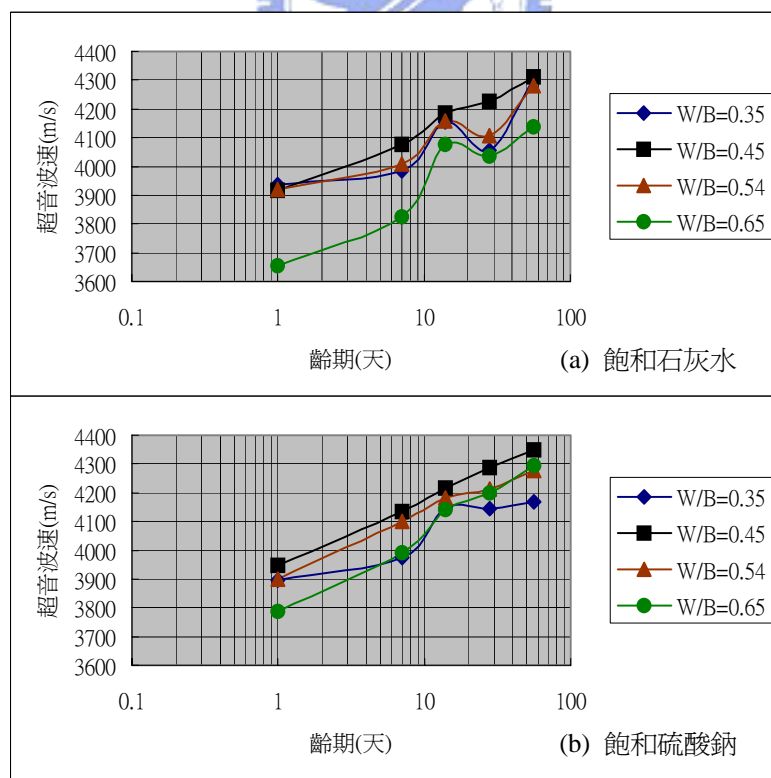


圖 6-8 不同配比及養護條件下不同試體量測之超音波速變化

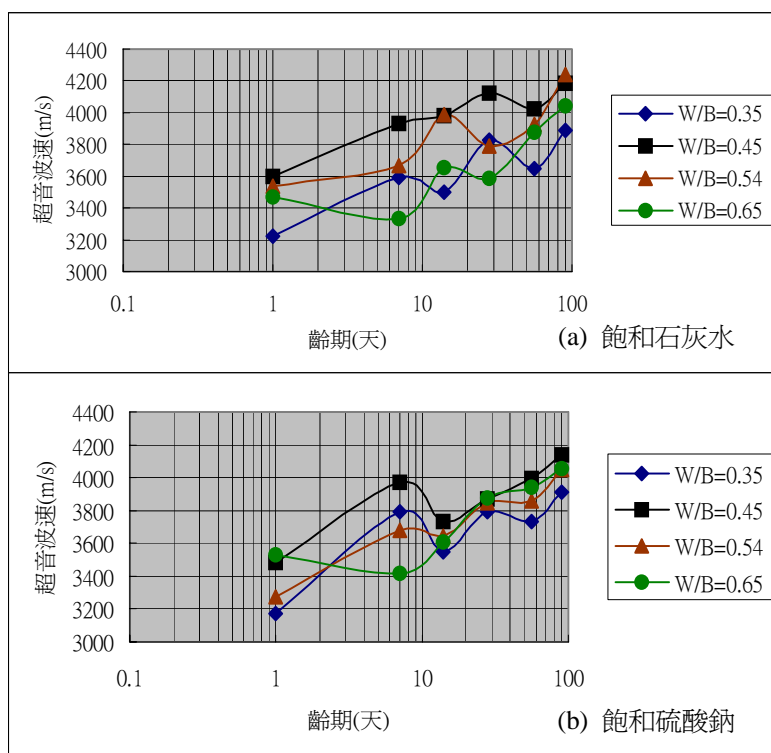


圖 6-9 不同配比及養護條件下同一試體量測之超音波速變化

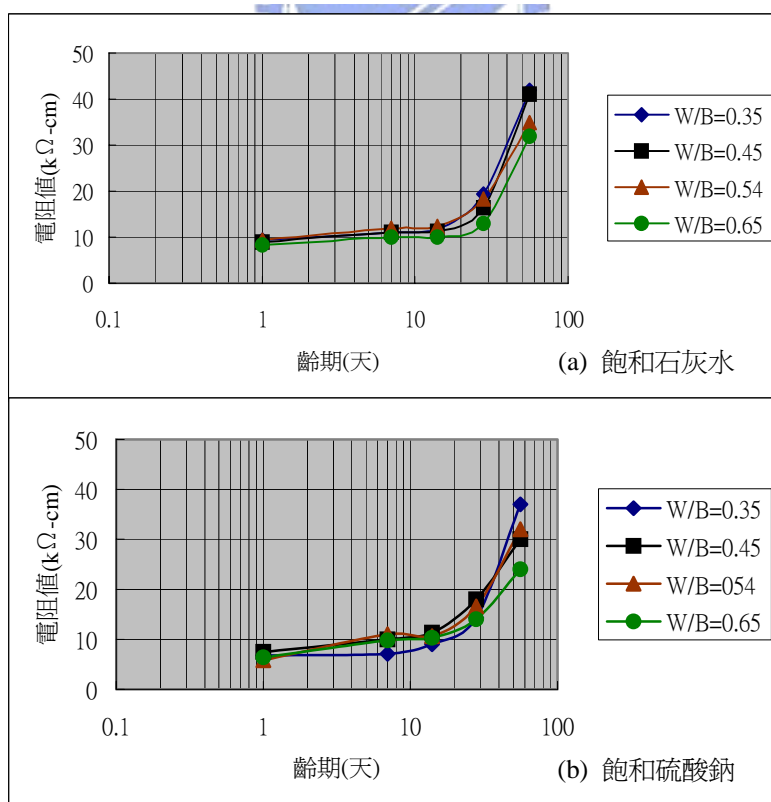


圖 6-10 不同配比及養護條件之電阻值變化

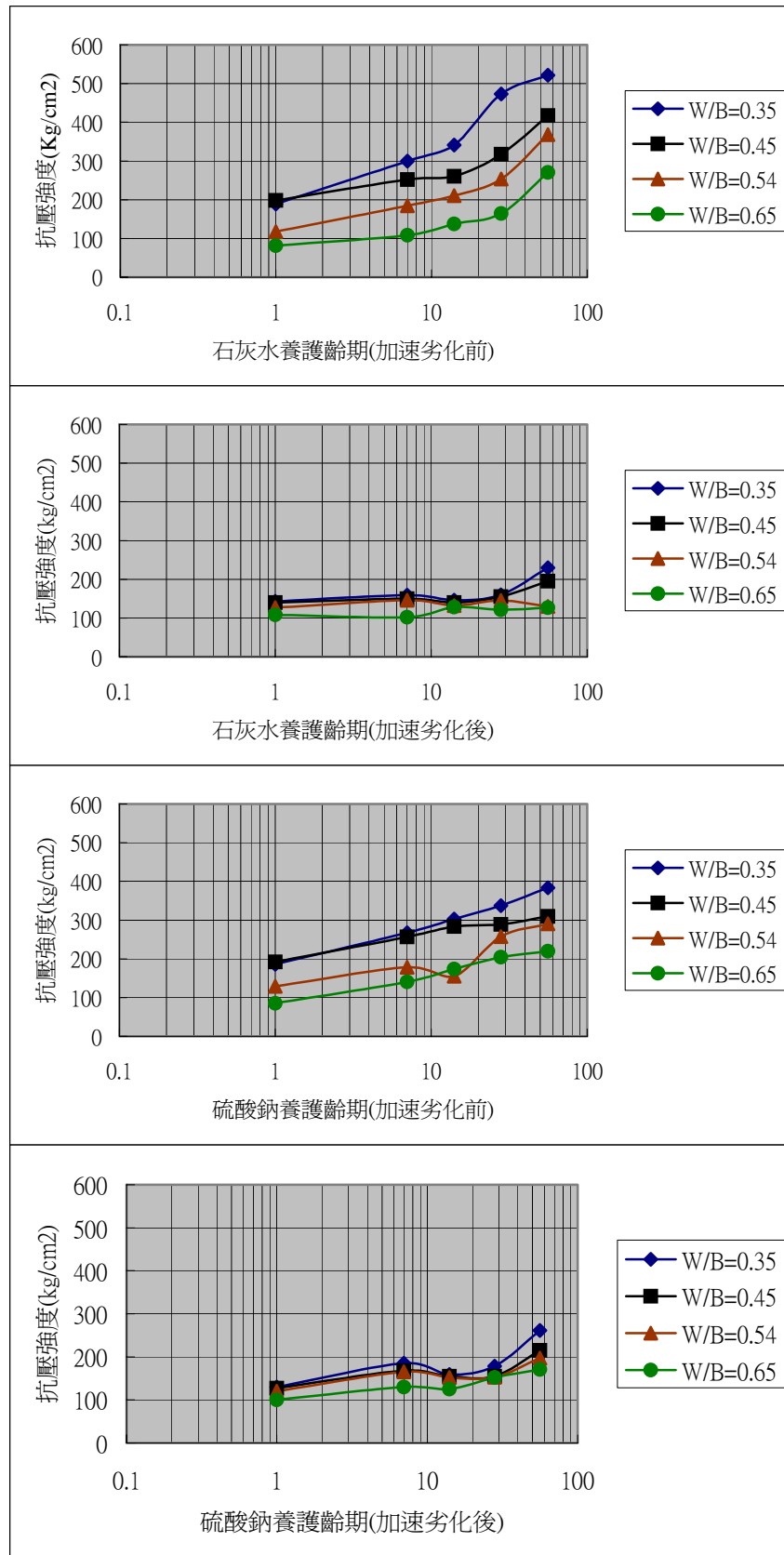


圖 6-11 不同配比及養護條件下加速劣化之抗壓強度發展



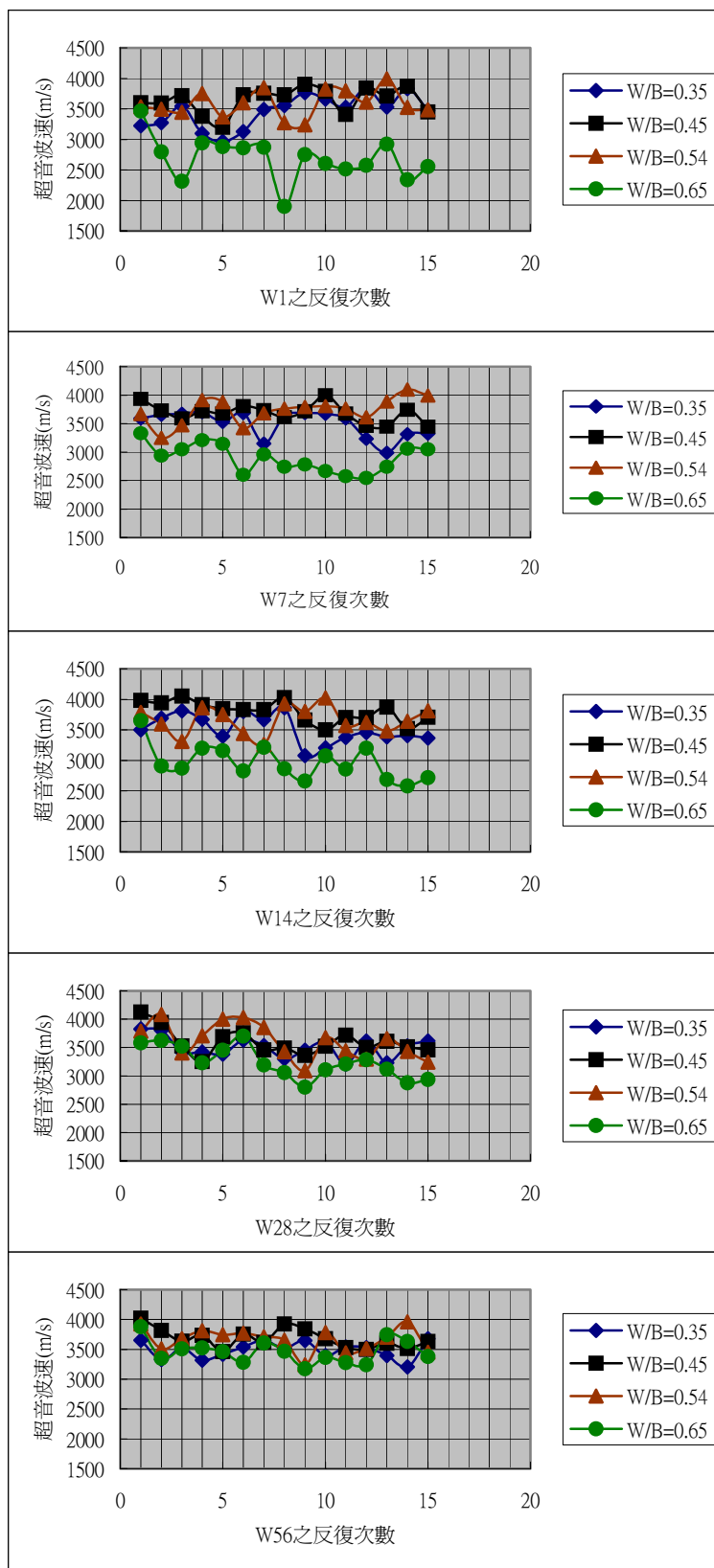


圖 6-12 飽和石灰水養護下加速劣化之超音波速變化

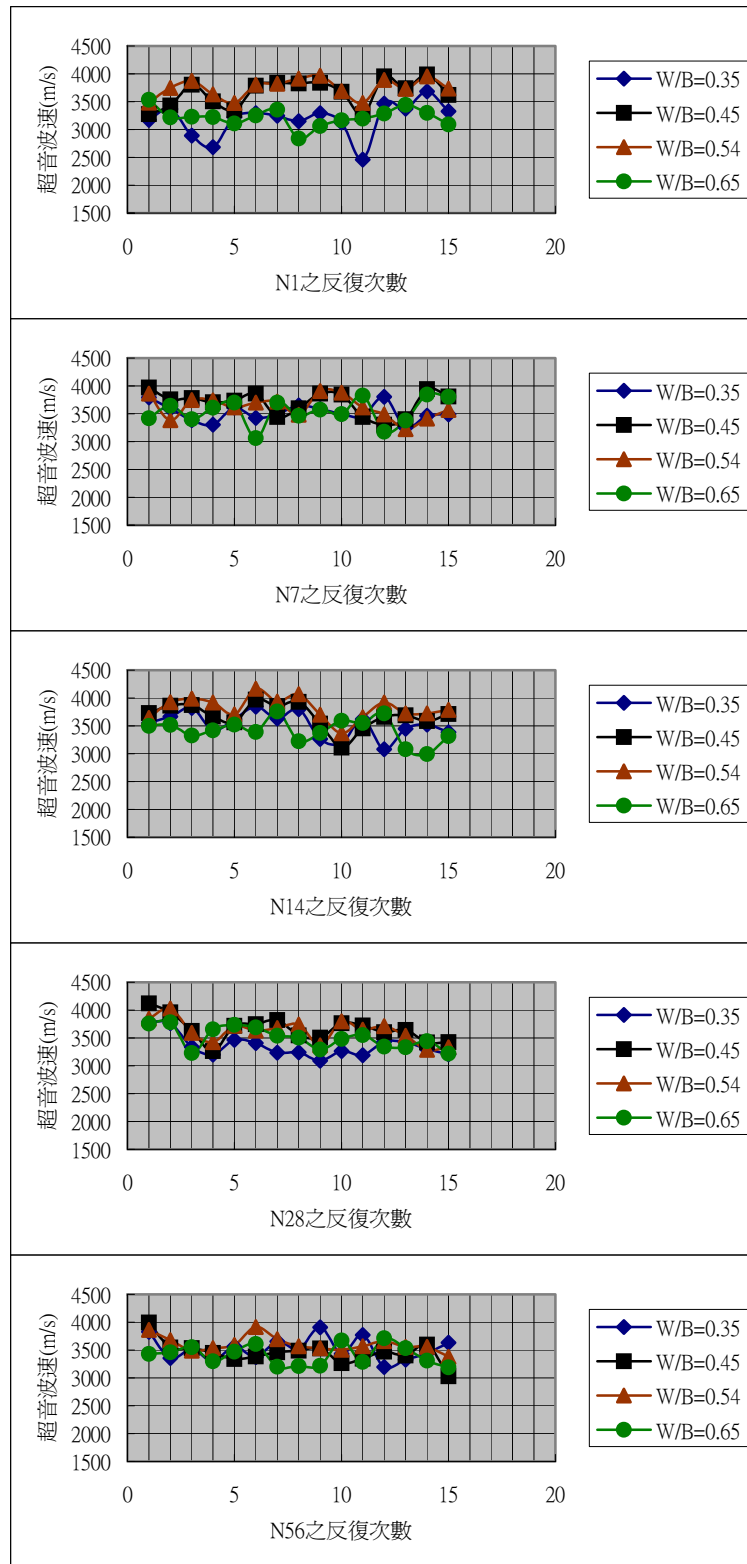


圖 6-13 飽和硫酸鈉養護下加速劣化之超音波速變化

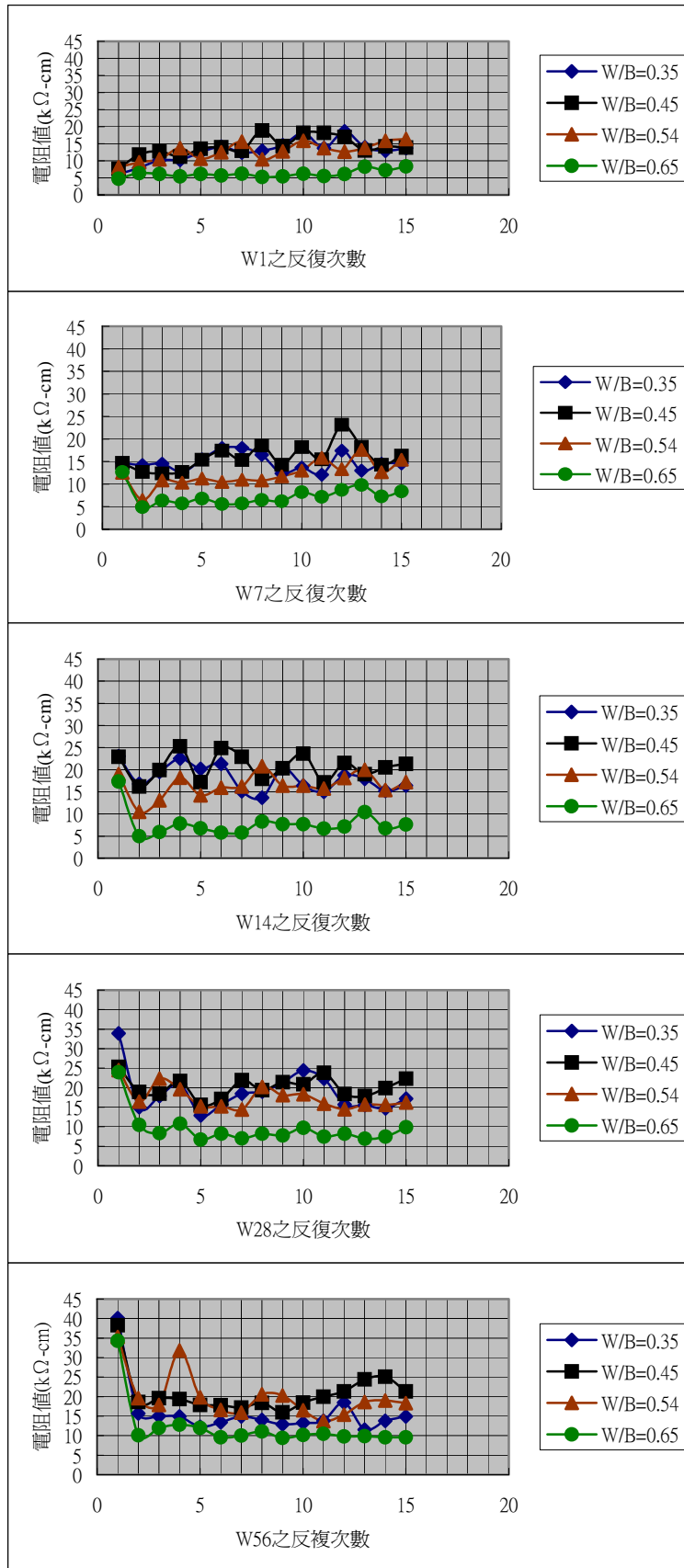


圖 6-14 飽和石灰水養護下加速劣化之電阻值變化

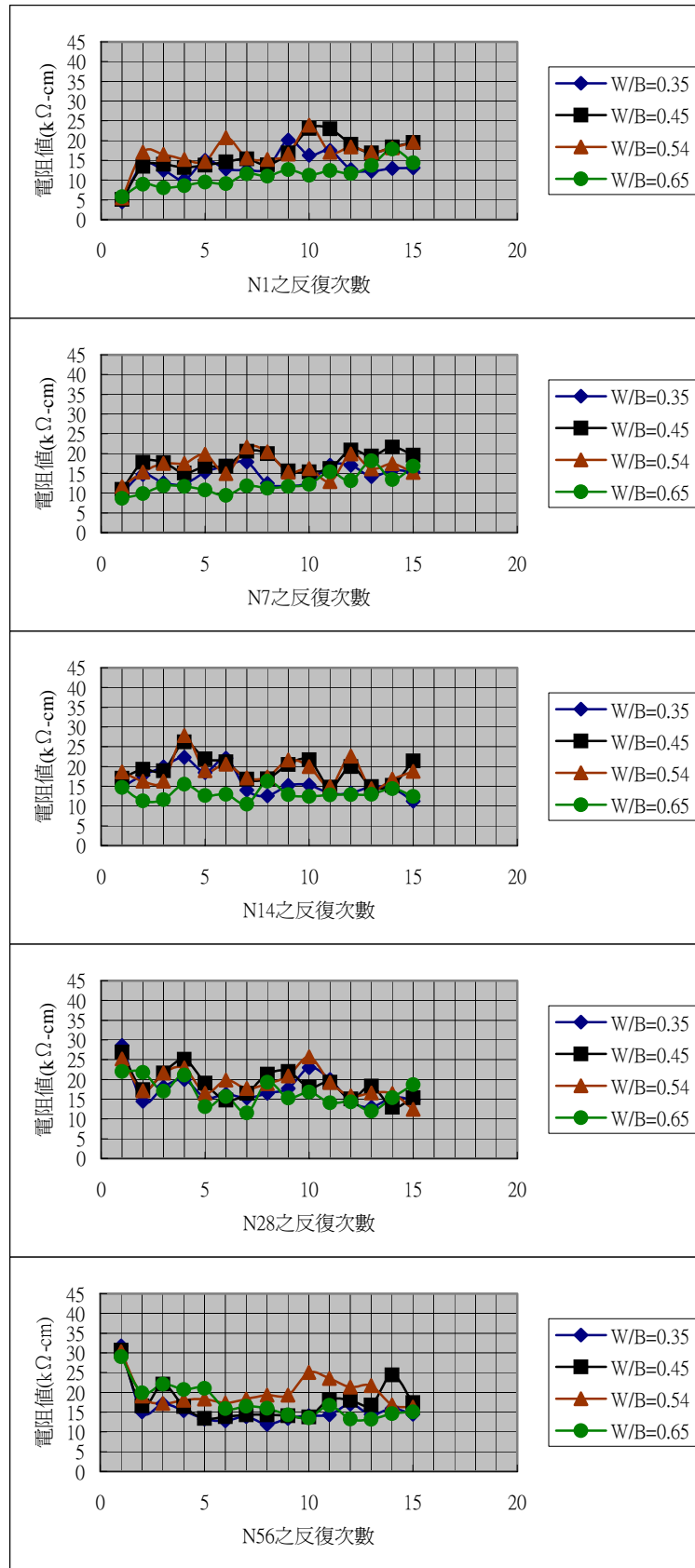


圖 6-15 飽和硫酸鈉養護下加速劣化之電阻值變化

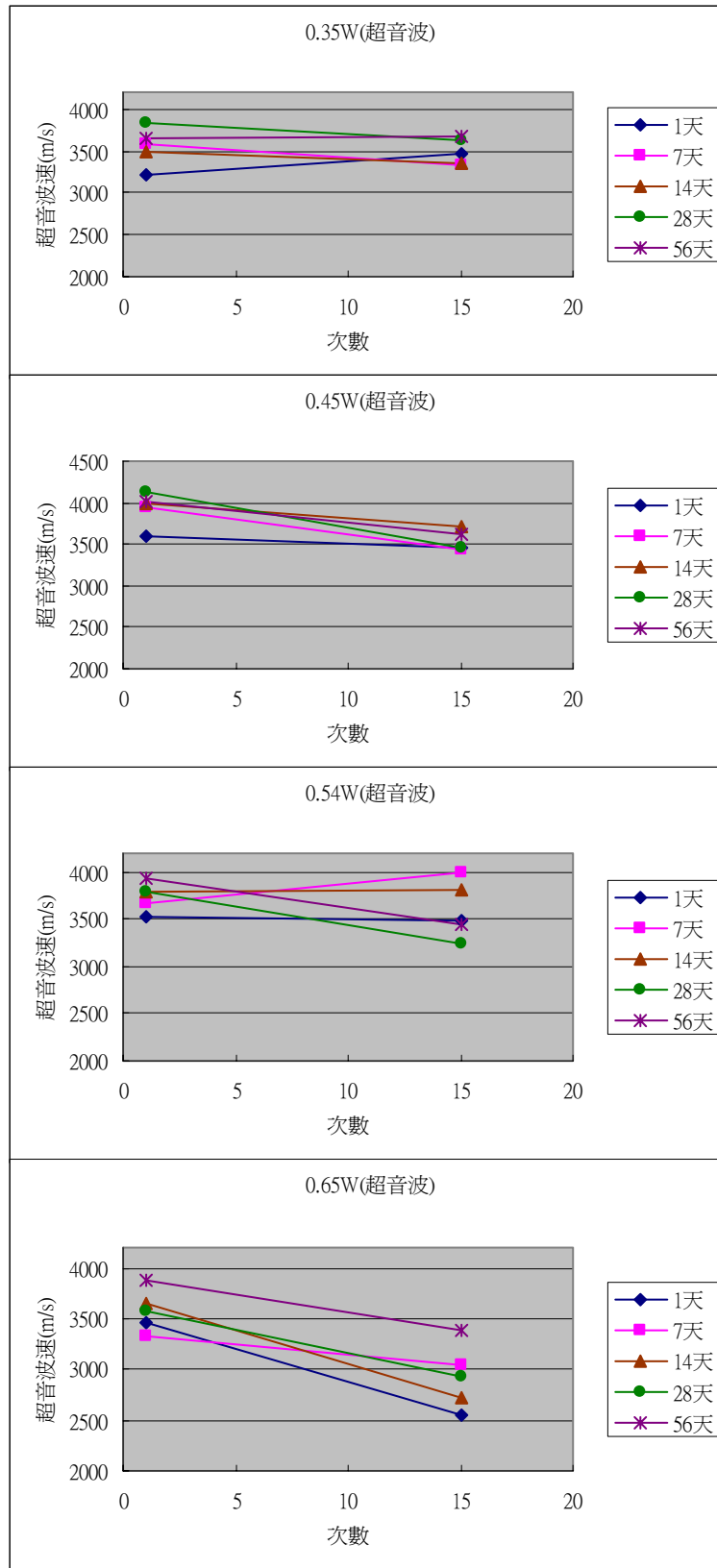


圖 6-16 飽和石灰水養護下各齡期第 1 次與第 15 之超音波速變化

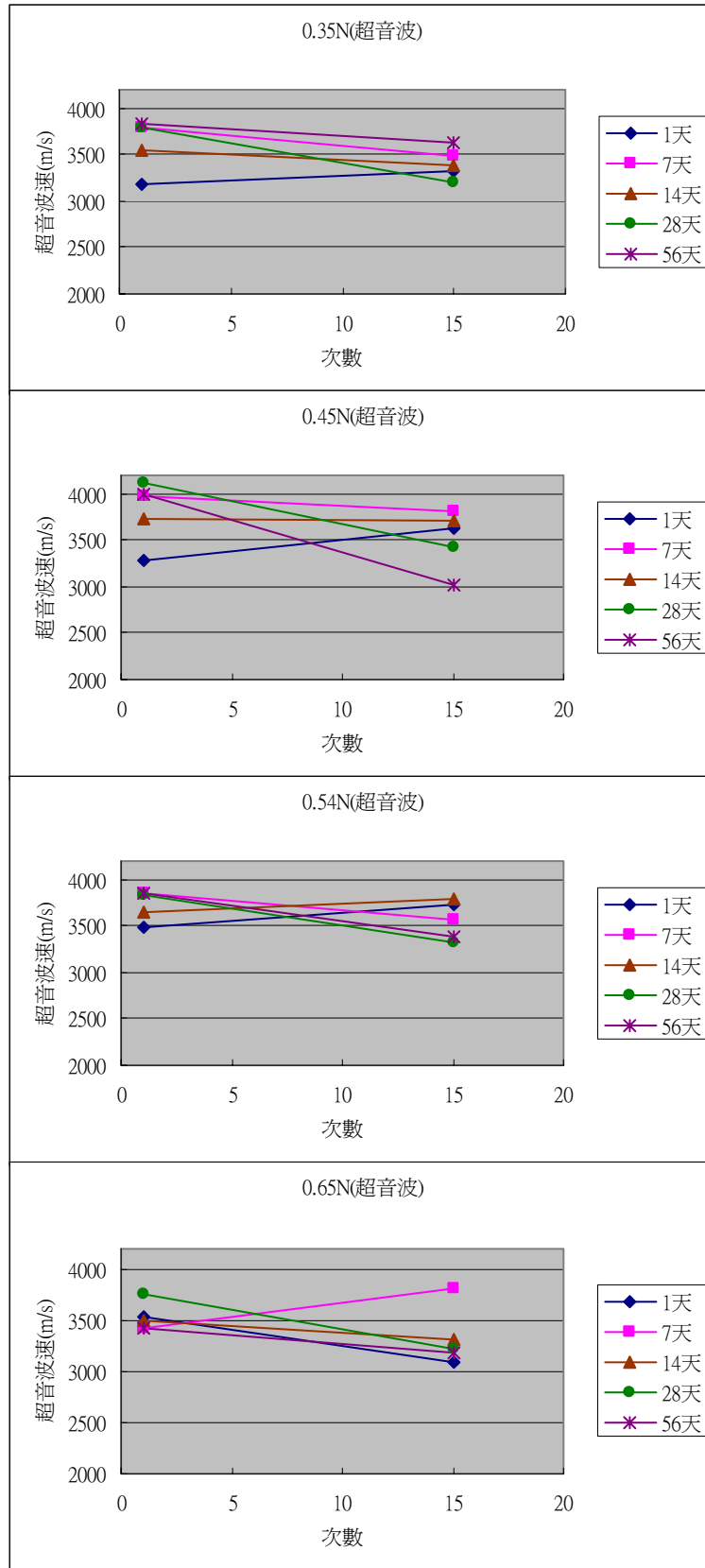


圖 6-17 飽和硫酸鈉養護下各齡期第 1 次與第 15 之超音波速變化

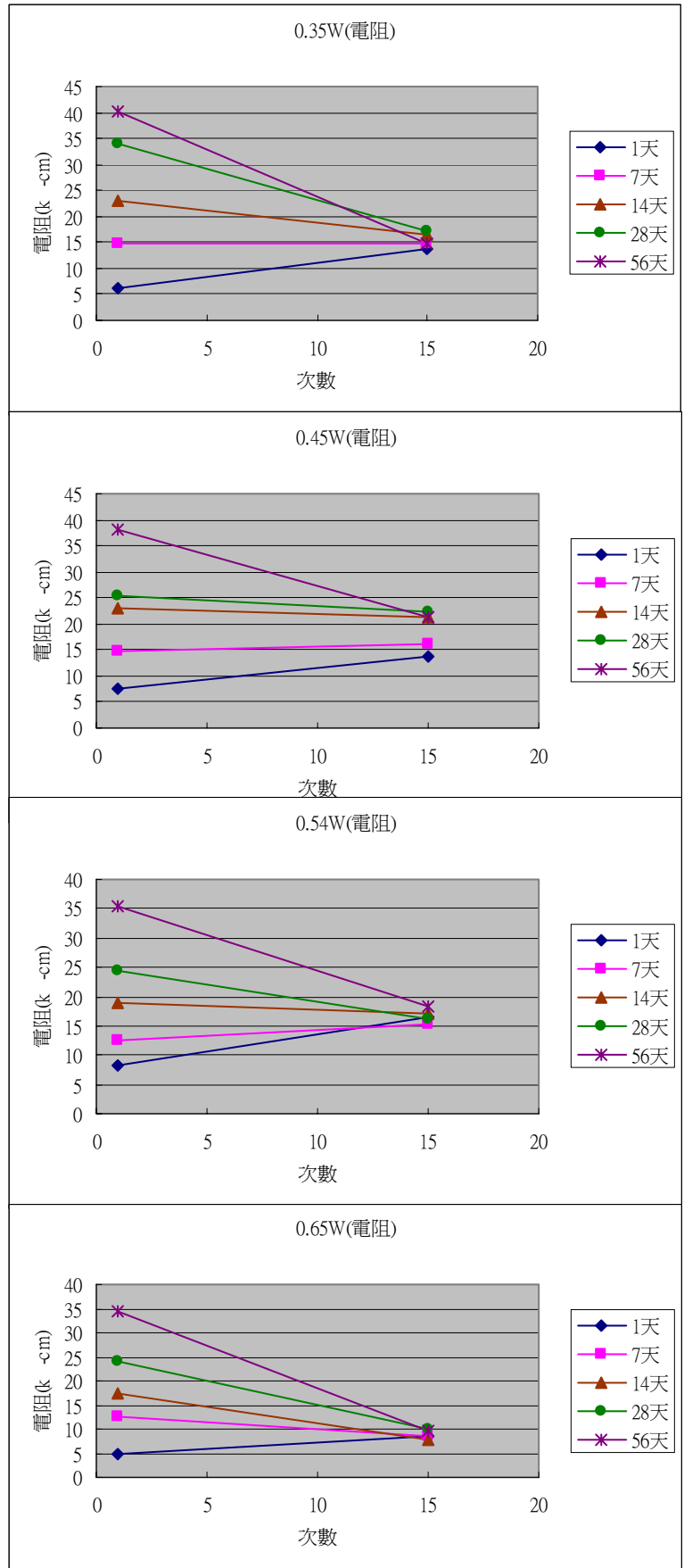


圖 6-18 飽和石灰水養護下各齡期第 1 次與第 15 之電阻值變化

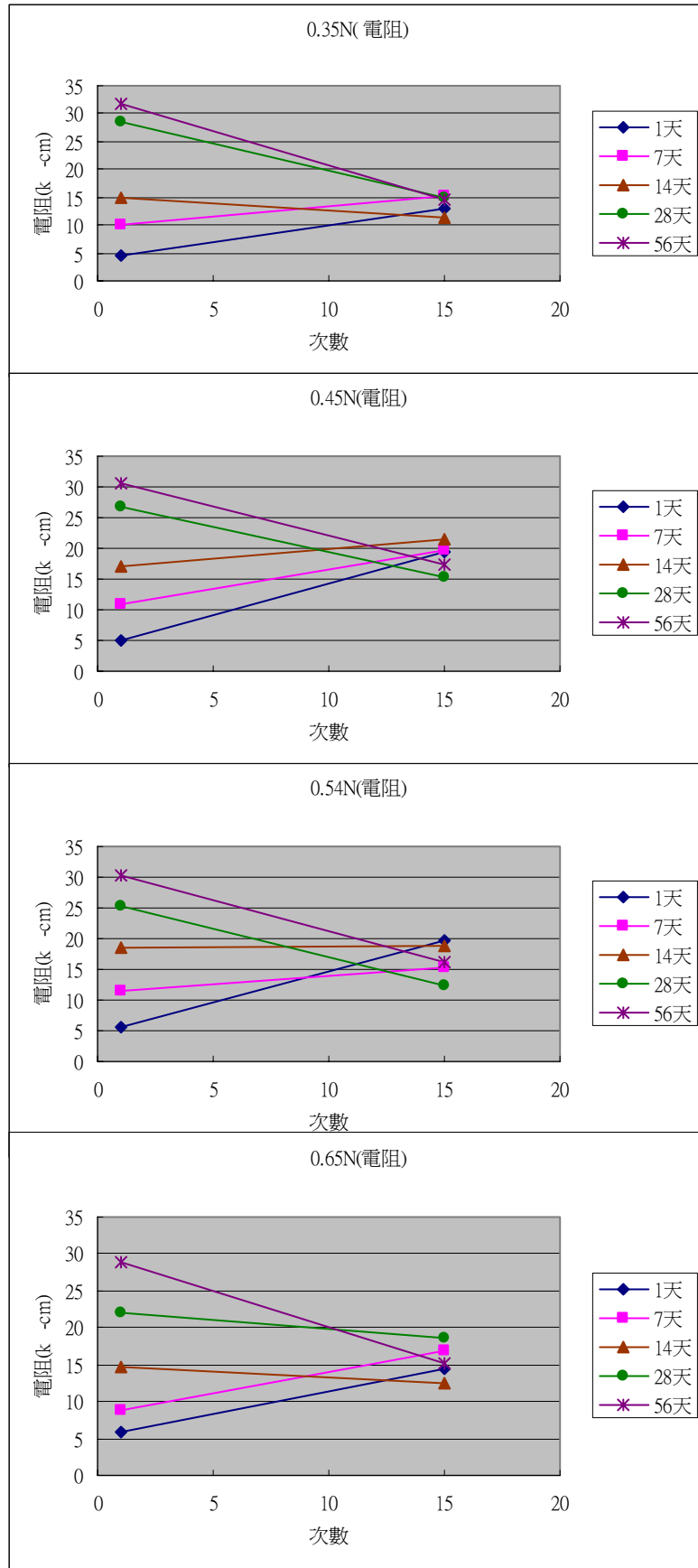


圖 6-19 飽和硫酸鈉養護下各齡期第 1 次與第 15 之電阻值變化