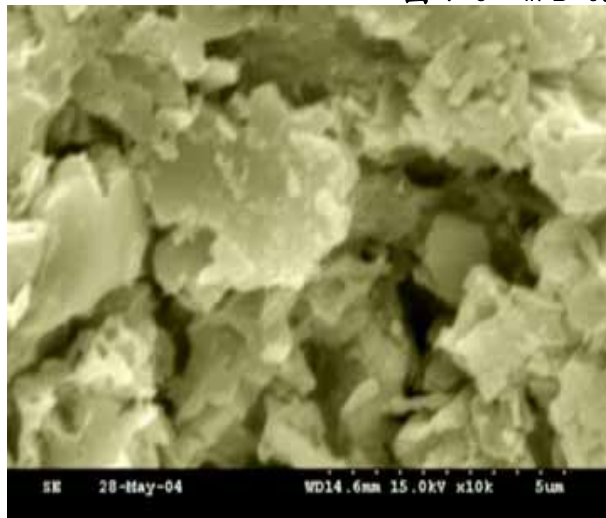
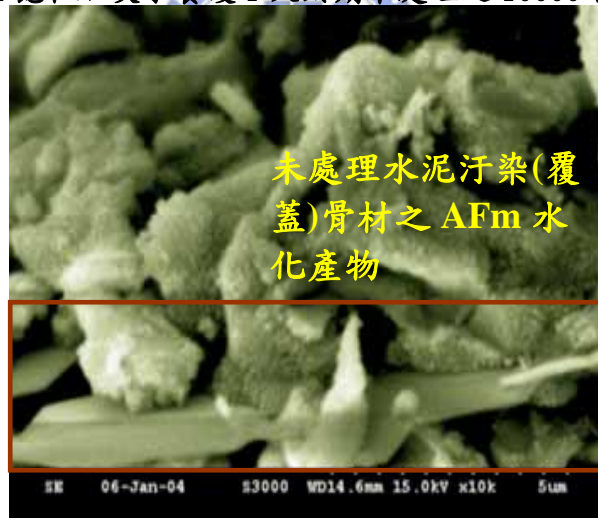


圖 7-9 W/B=0.54 飽和石灰水養護 1 天齡期未處理之 10000 倍微觀晶相圖

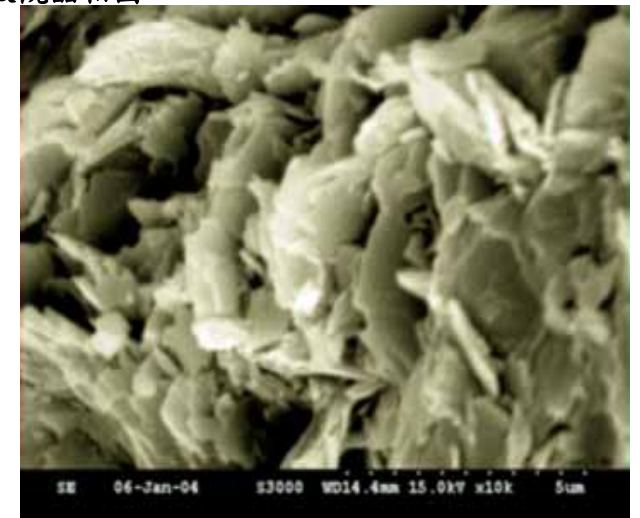
5µm



純石頭 SEM 圖



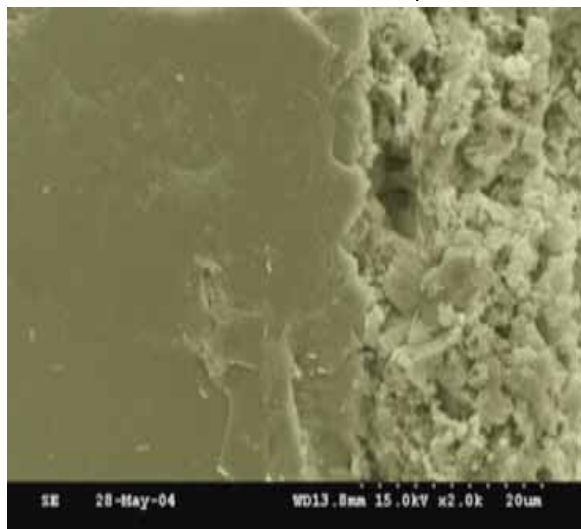
骨材部分 SEM 圖



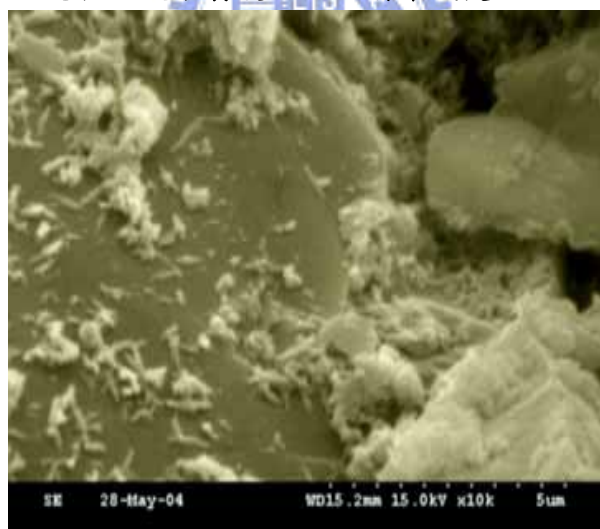
水泥漿部分 SEM 圖



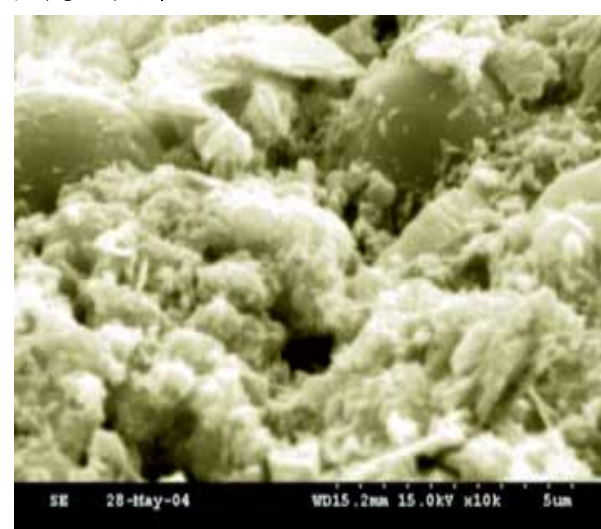
圖 7-10 W/B=0.54 飽和石灰水養護 1 天齡期擦拭後之 10000 倍微觀晶相圖



純石頭 SEM 圖



骨材部分 SEM 圖



水泥漿部分 SEM 圖

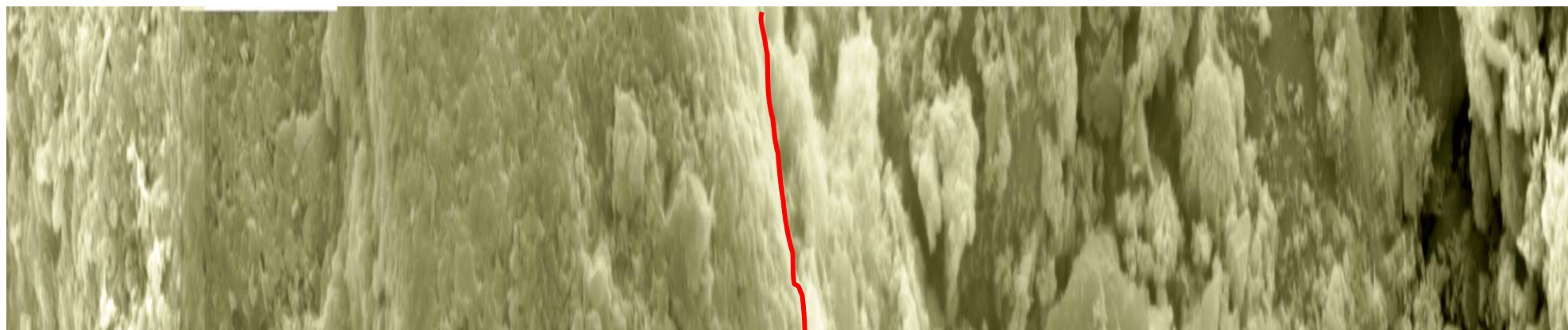
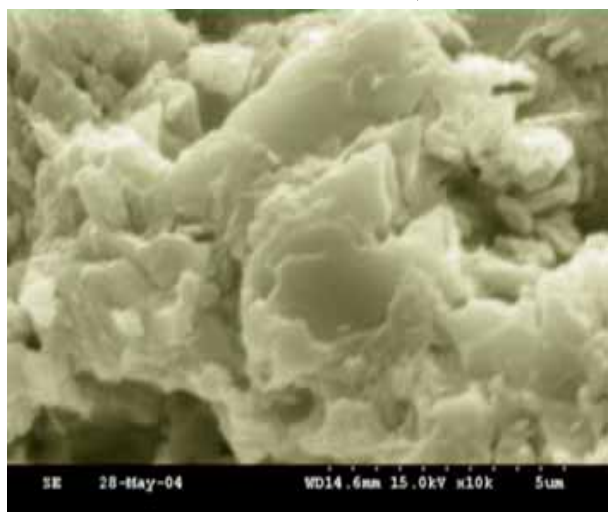
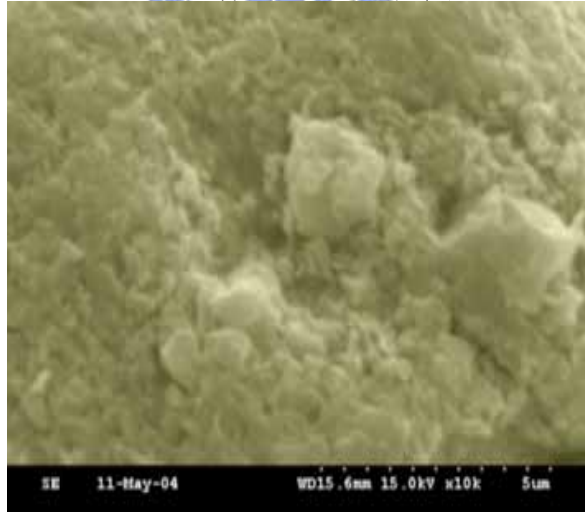


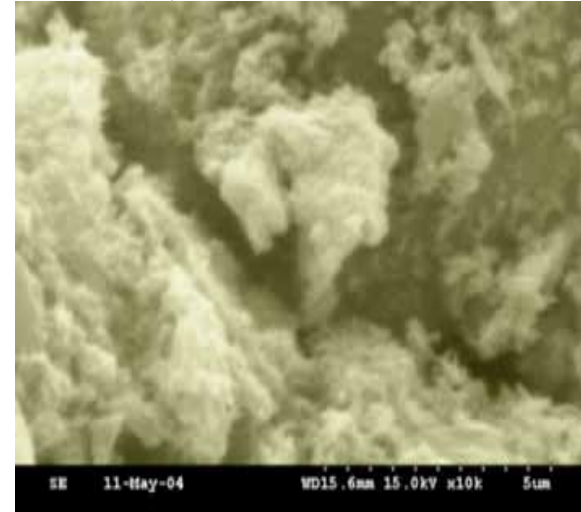
圖 7-11 W/B=0.54 飽和石灰水養護 1 天齡期研磨後之 10000 倍微觀晶相圖 5µm



純石頭 SEM 圖



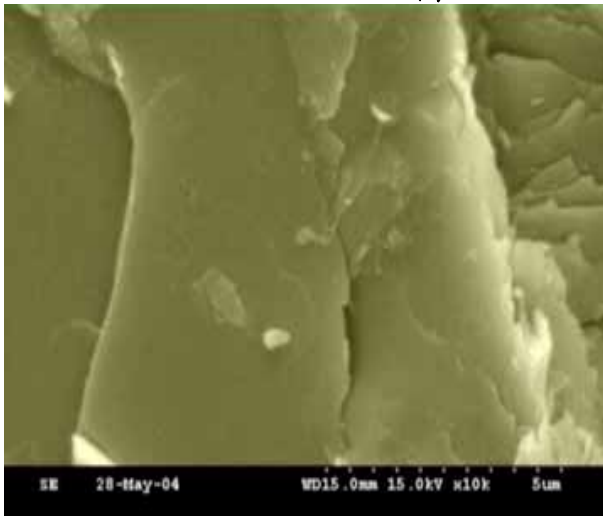
骨材部分 SEM 圖



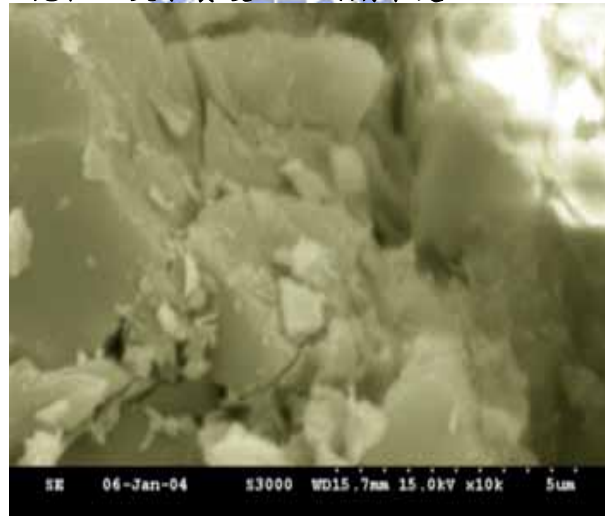
水泥漿部分 SEM 圖



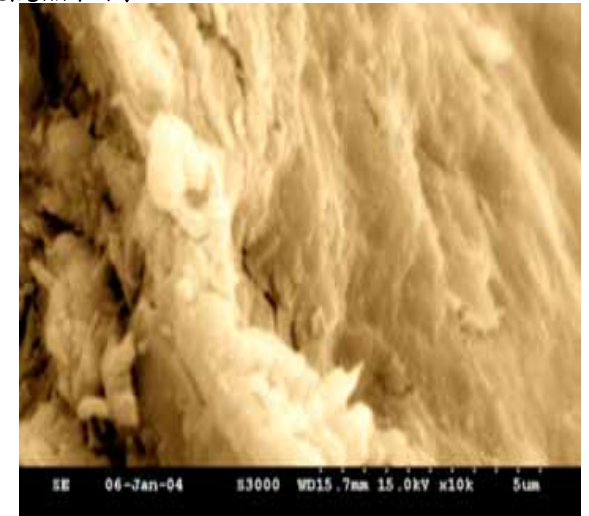
圖 7-12 W/B=0.54 飽和石灰水養護 7 天齡期未處理之 10000 倍微觀晶相圖



純石頭 SEM 圖



骨材部分 SEM 圖

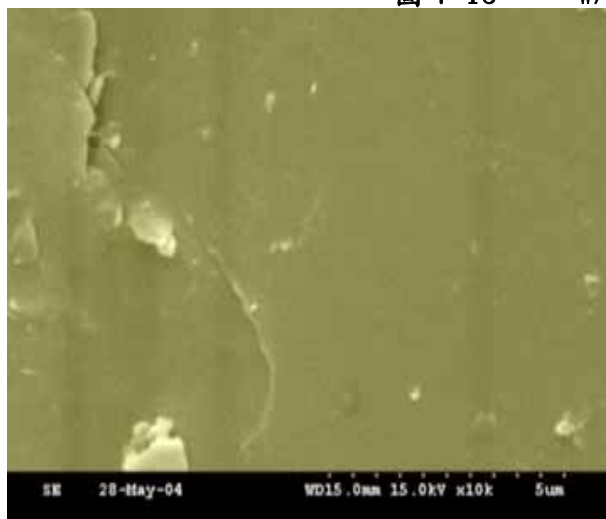


水泥漿部分 SEM 圖

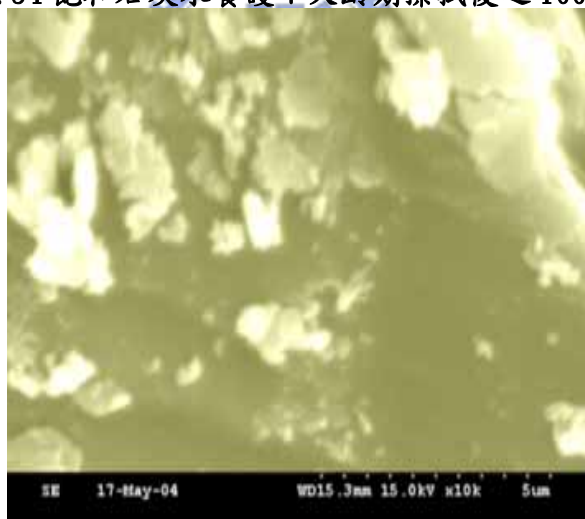


圖 7-13 W/B=0.54 飽和石灰水養護 7 天齡期擦拭後之 10000 倍微觀晶相圖

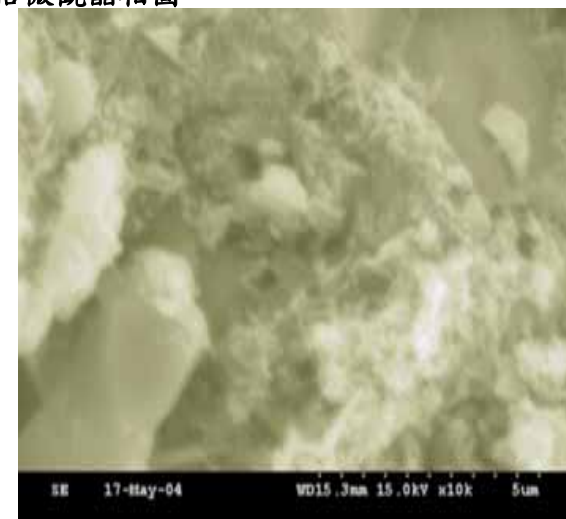
5μm



純石頭 SEM 圖



骨材部分 SEM 圖



水泥漿部分 SEM 圖

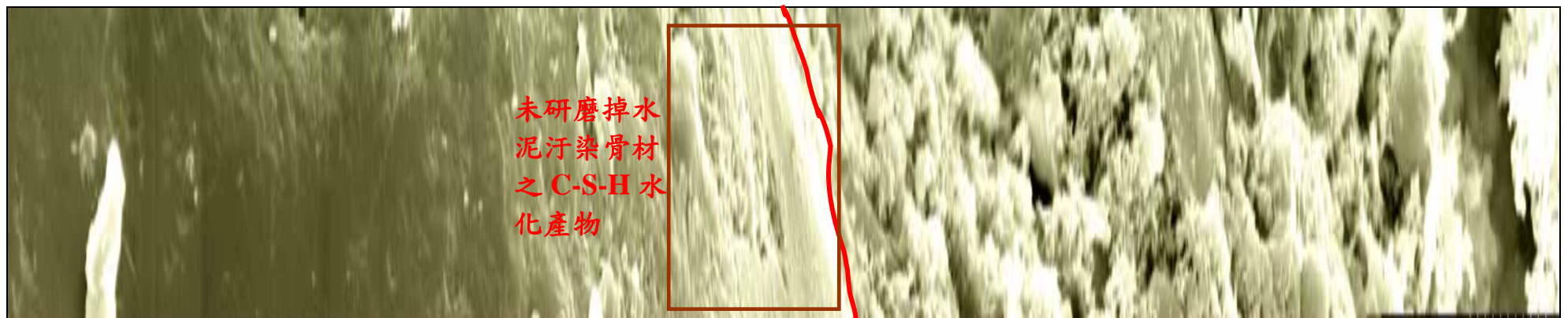
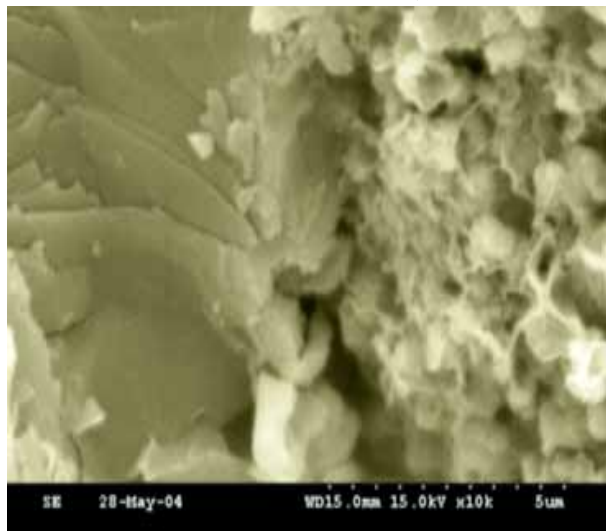
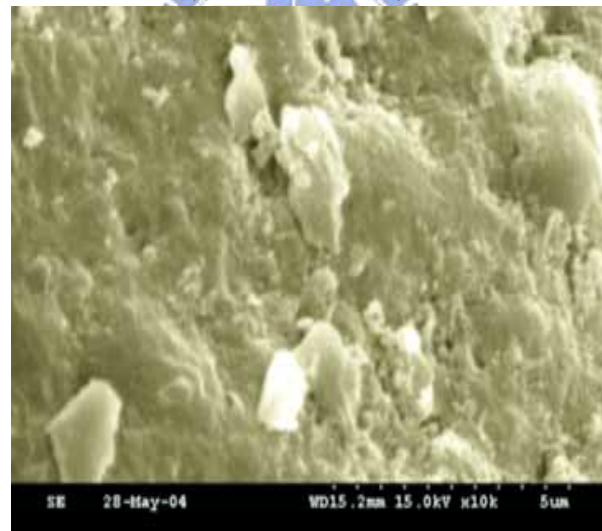


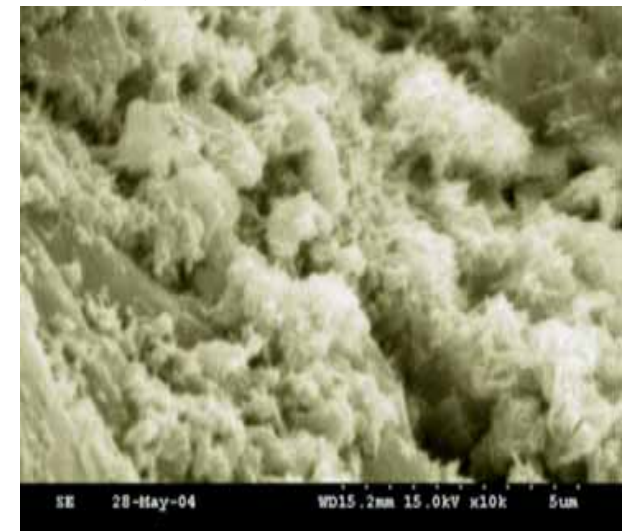
圖 7-14 W/B=0.54 飽和石灰水養護 7 天齡期研磨後之 10000 倍微觀晶相圖



純石頭 SEM 圖



骨材部分 SEM 圖



水泥漿部分 SEM 圖

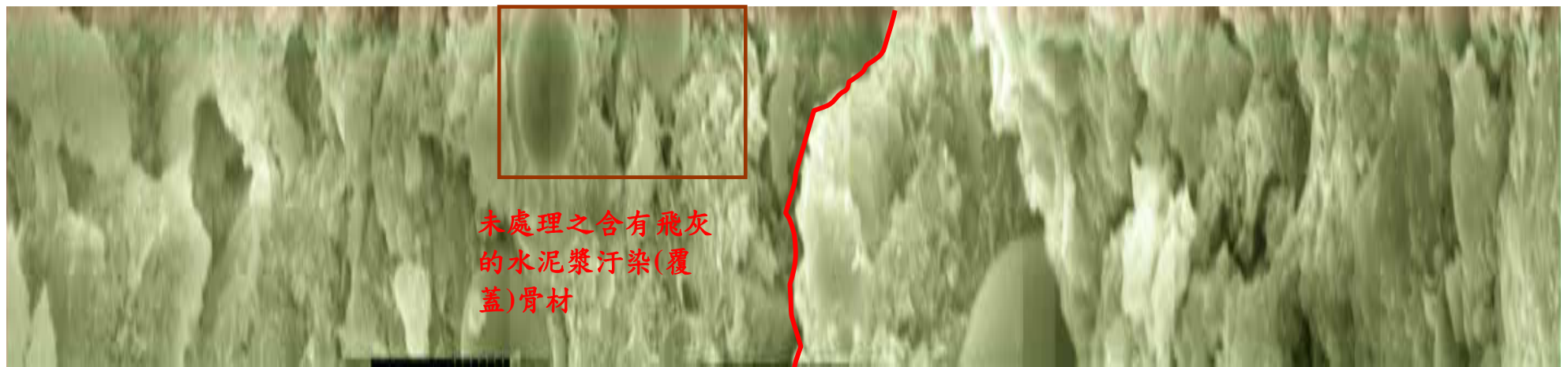
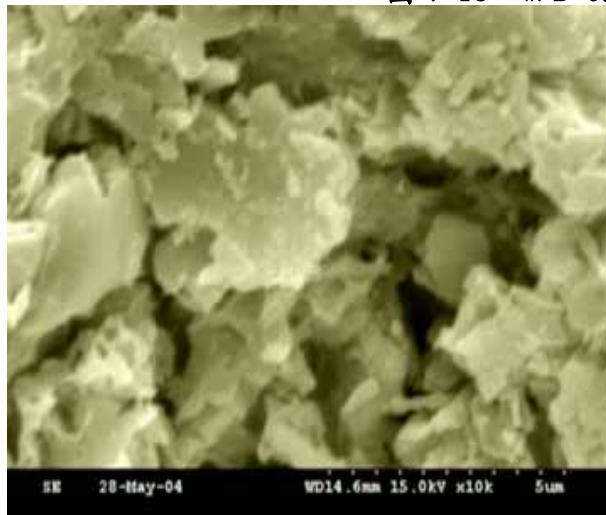
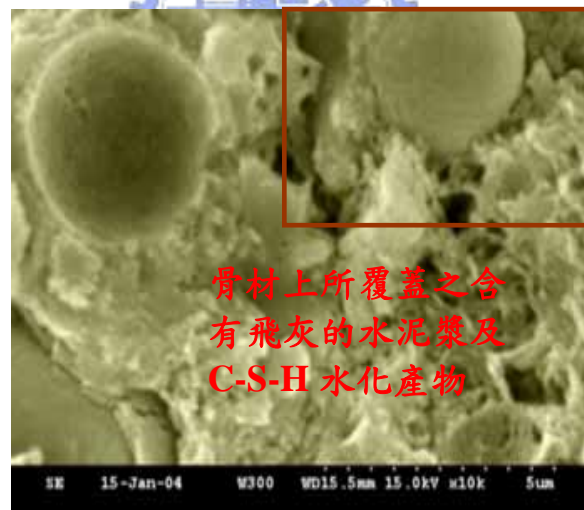


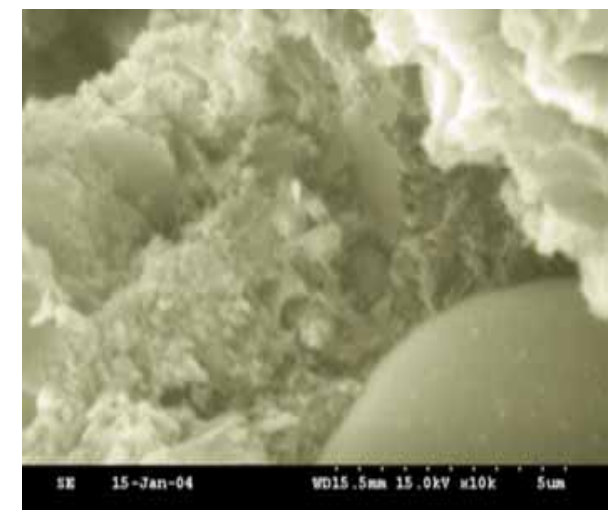
圖 7-15 W/B=0.54 飽和石灰水養護 14 天齡期未處理之 10000 倍微觀晶相圖 5μm



純石頭 SEM 圖



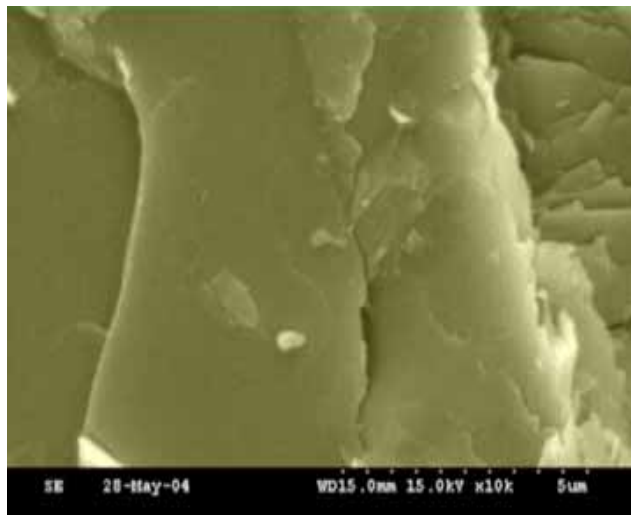
骨材部分 SEM 圖



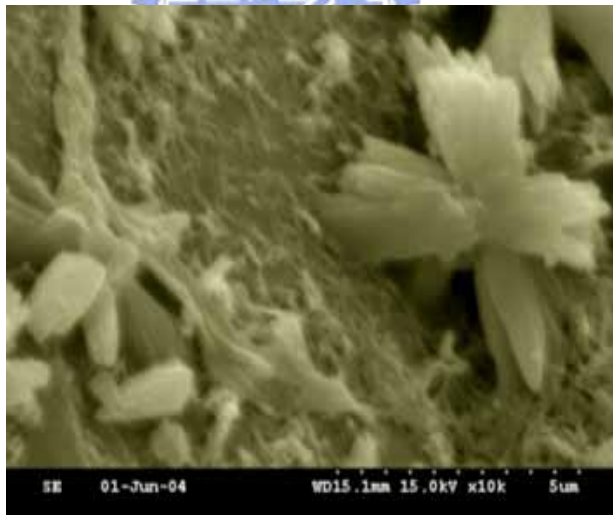
水泥漿部分 SEM 圖



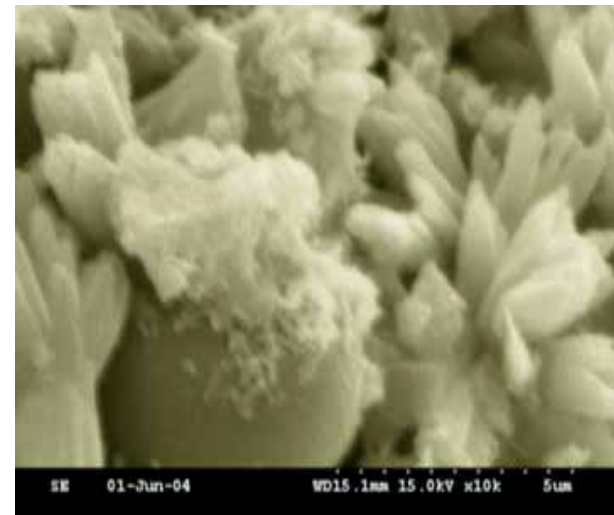
圖 7-16 W/B=0.54 飽和石灰水養護 14 天齡期擦拭後之 10000 倍微觀晶相圖



純石頭 SEM 圖



骨材部分 SEM 圖



水泥漿部分 SEM 圖



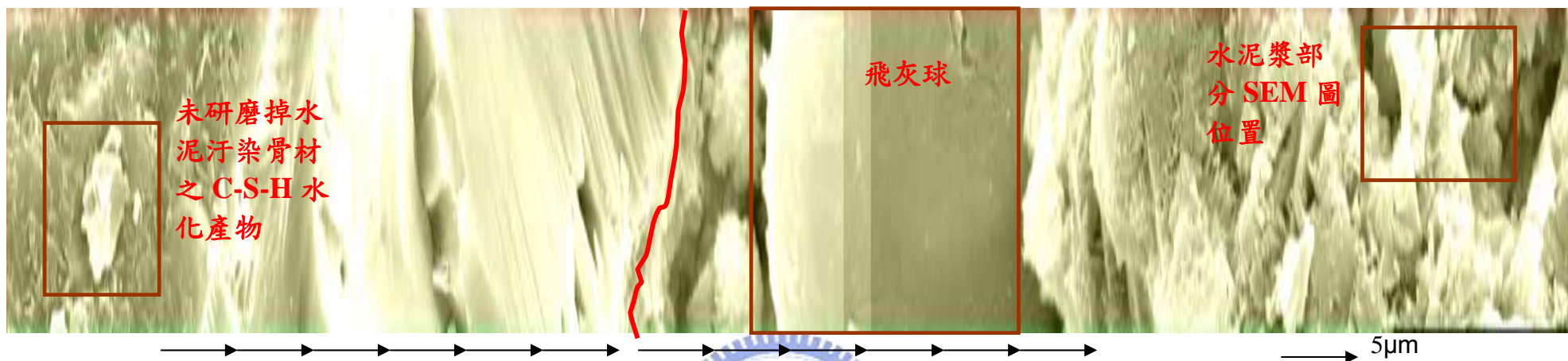
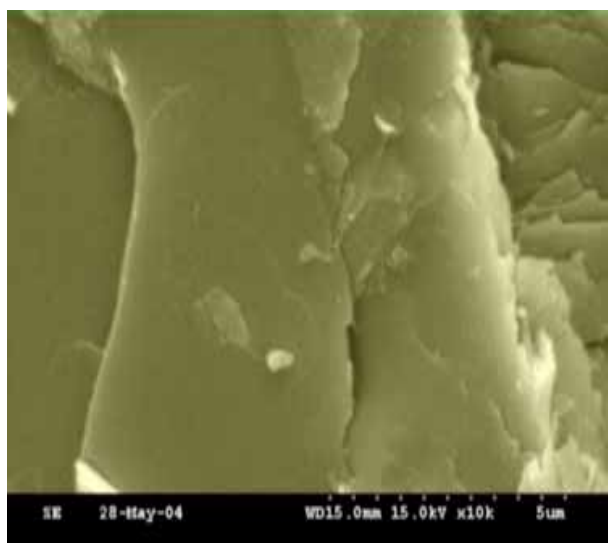
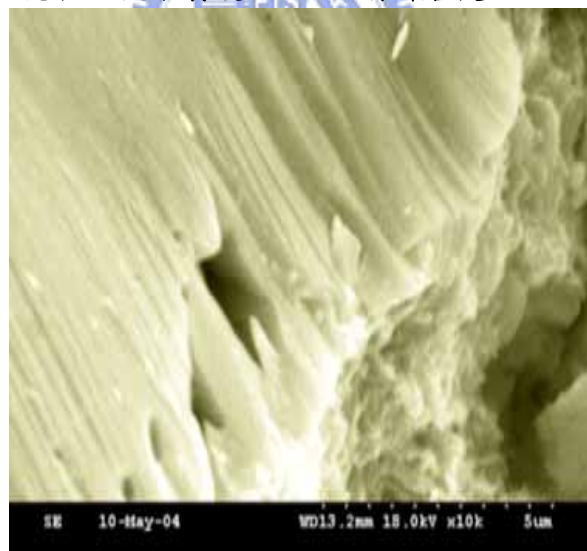


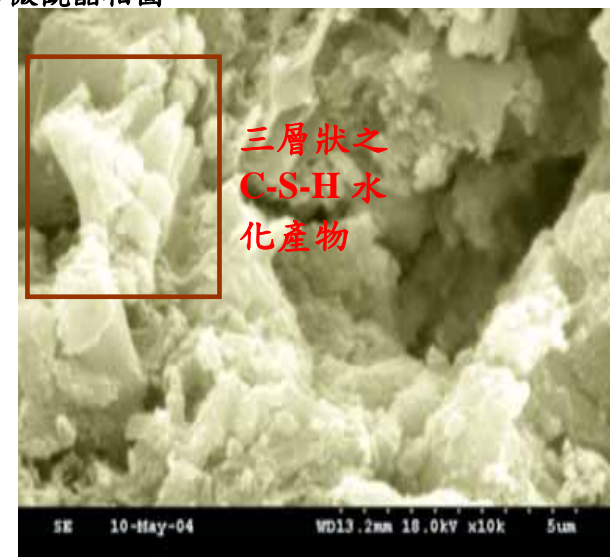
圖 7-17 W/B=0.54 飽和石灰水養護 14 天齡期研磨後之 10000 倍微觀晶相圖



純石頭 SEM 圖



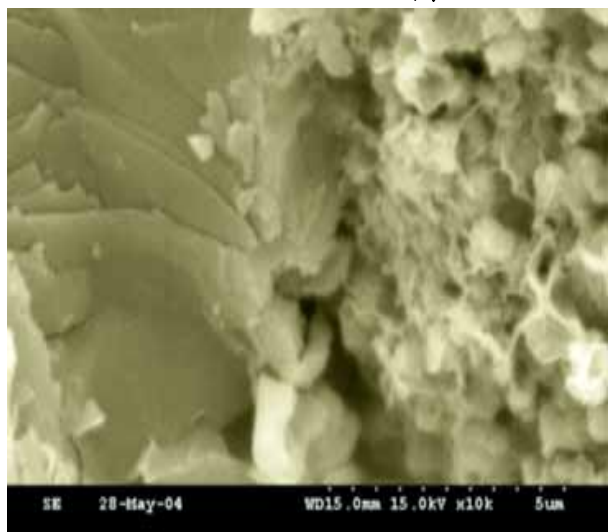
骨材部分 SEM 圖



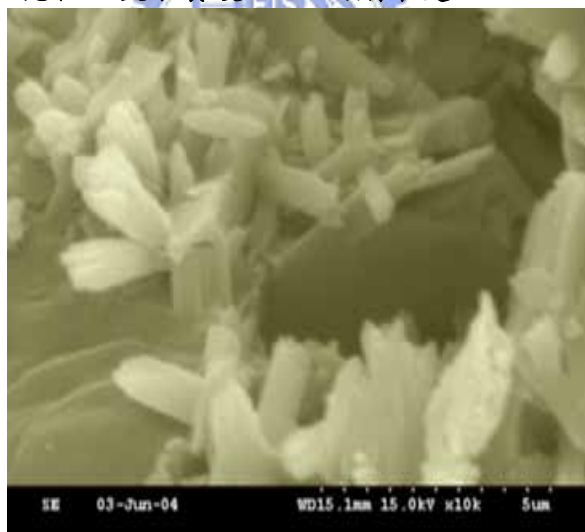
水泥漿部分 SEM 圖



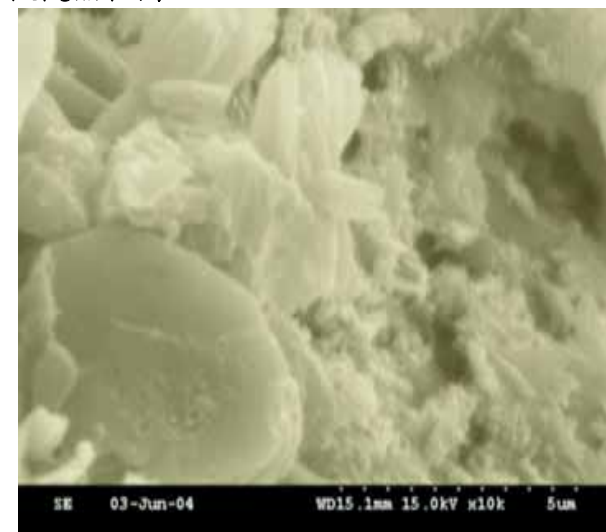
圖 7-18 W/B=0.54 飽和石灰水養護 28 天齡期未處理之 10000 倍微觀晶相圖



純石頭 SEM 圖



骨材部分 SEM 圖



水泥漿部分 SEM 圖

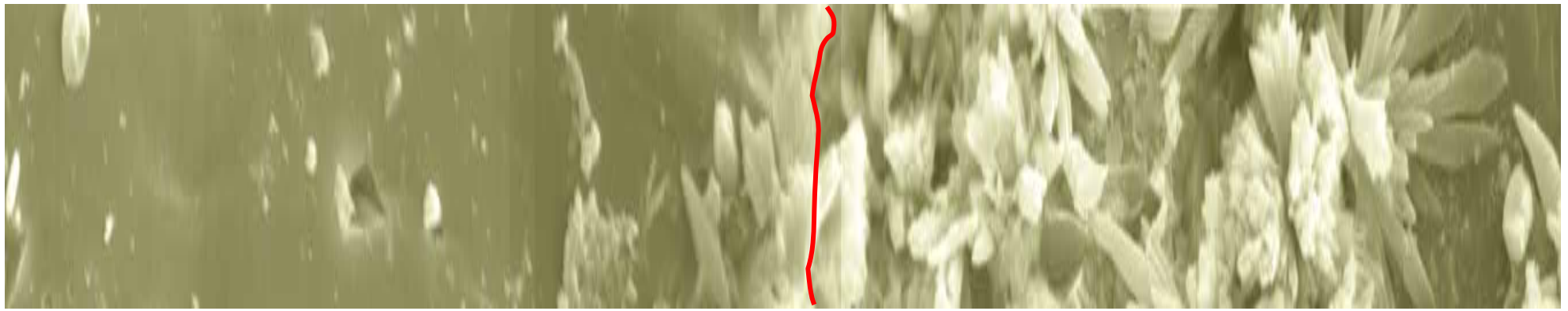
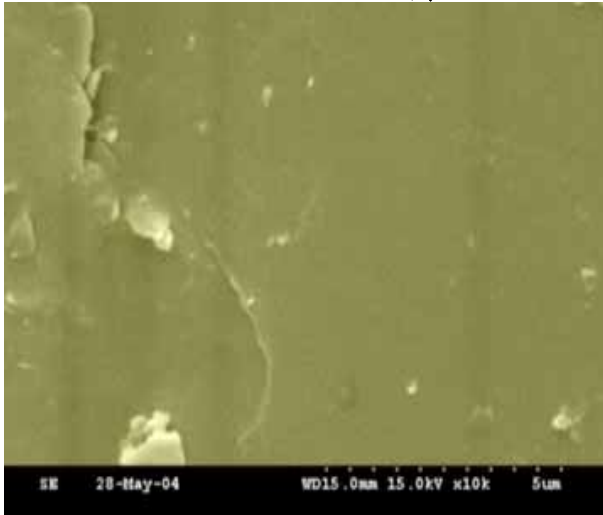
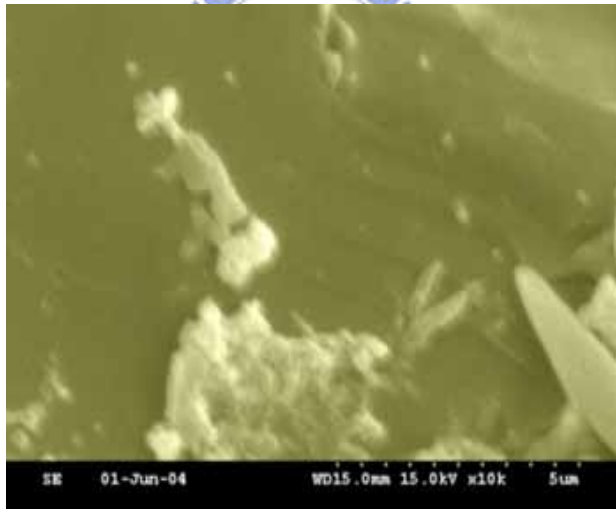


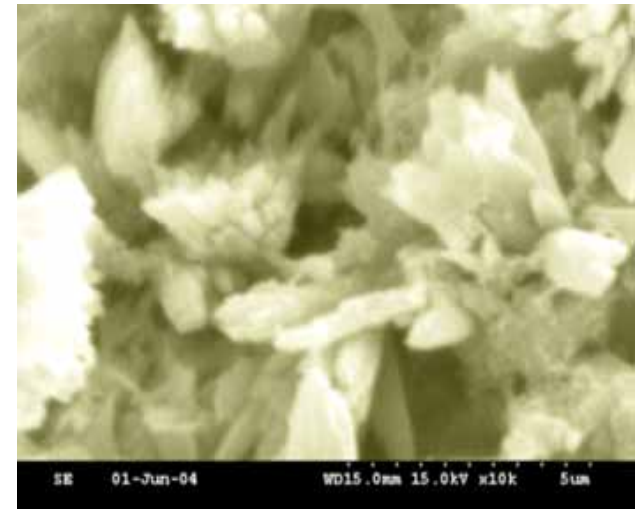
圖 7-19 W/B=0.54 飽和石灰水養護 28 天齡期擦拭後之 10000 倍微觀晶相圖 5µm



純石頭 SEM 圖



骨材部分 SEM 圖



水泥漿部分 SEM 圖

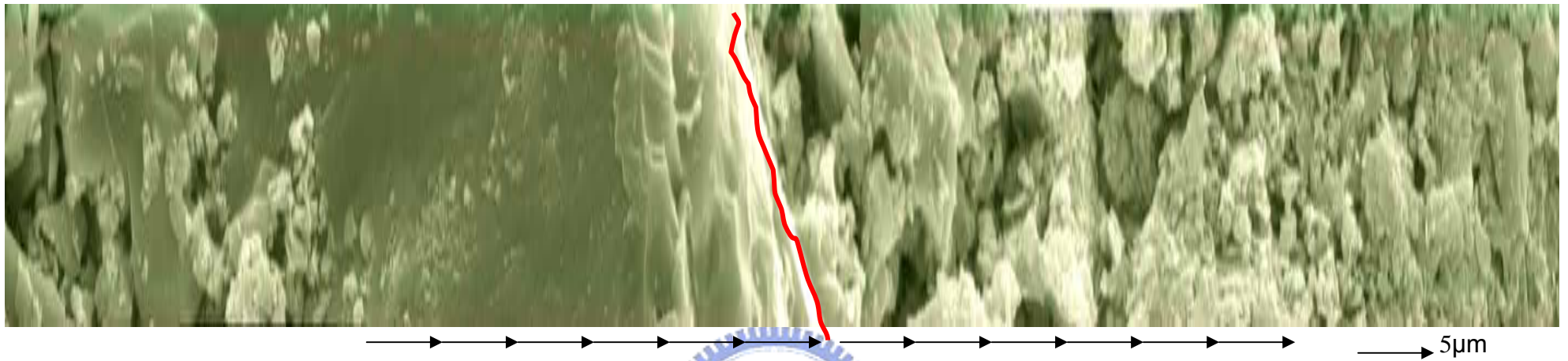
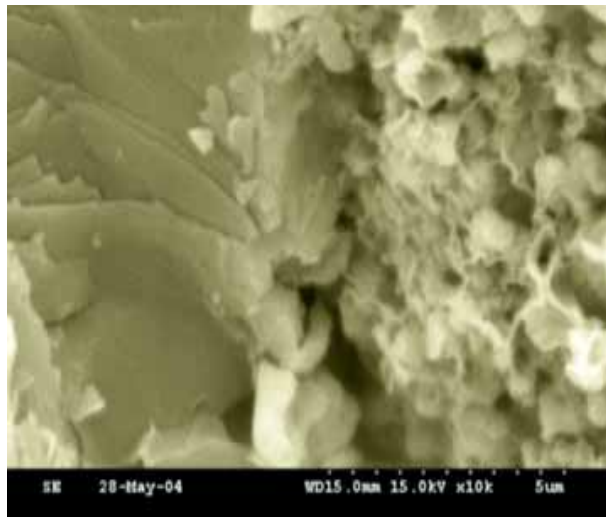
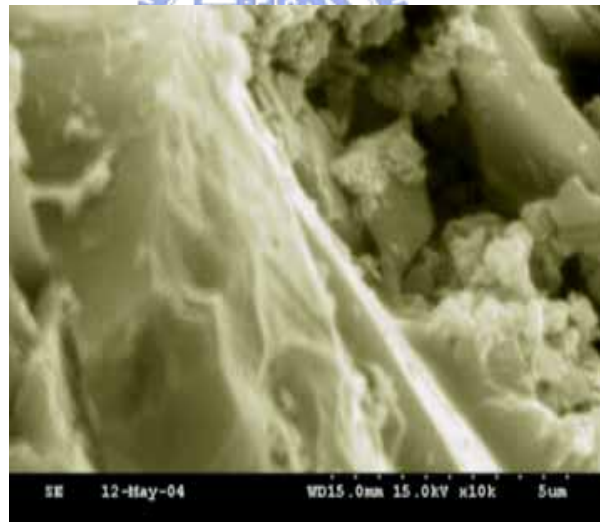


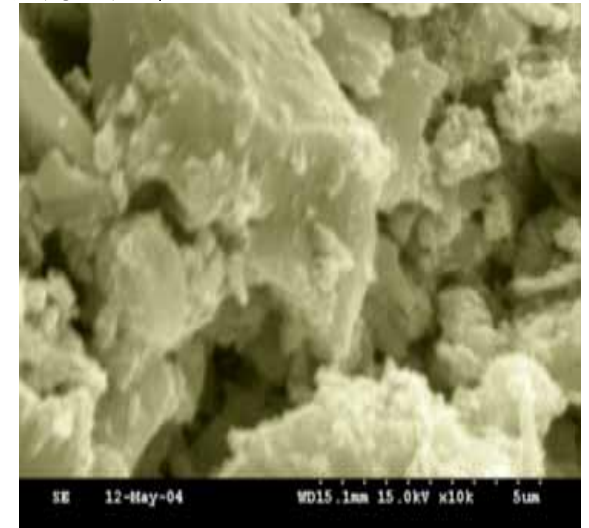
圖 7-20 W/B=0.54 飽和石灰水養護 28 天齡期經研磨後之 10000 倍微觀晶相圖



純石頭 SEM 圖



骨材部分 SEM 圖



水泥漿部分 SEM 圖