

main target  
target  
visual path  
car path  
boat path

entrance

1896

以中國園林做為介入urban linkage的媒介

機制為何

在園林裡的過境 呈現許多局部與局部間有著想像的整體空間  
與片段軌跡聯想與串連

局部

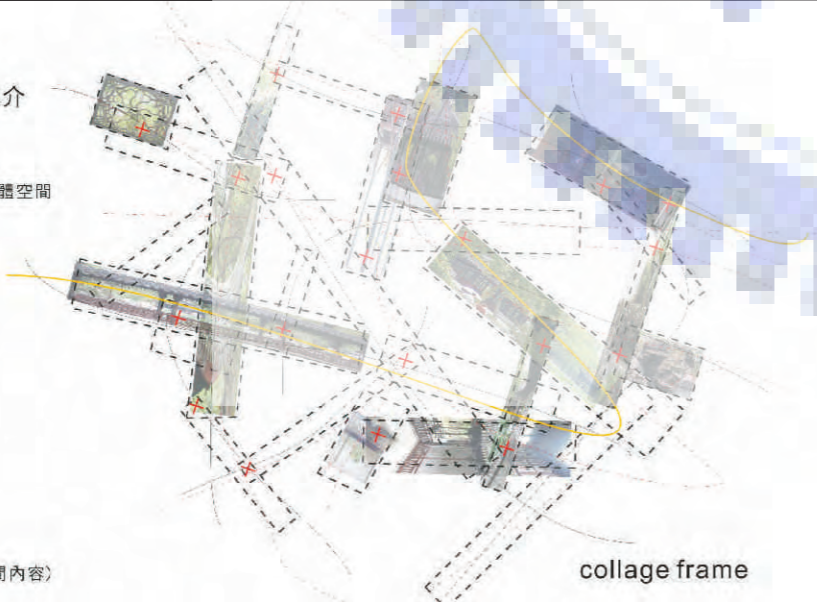
在園林中取出經典的幾個主題做study  
每個主題利用透視 發展出自我的model與故事

整體

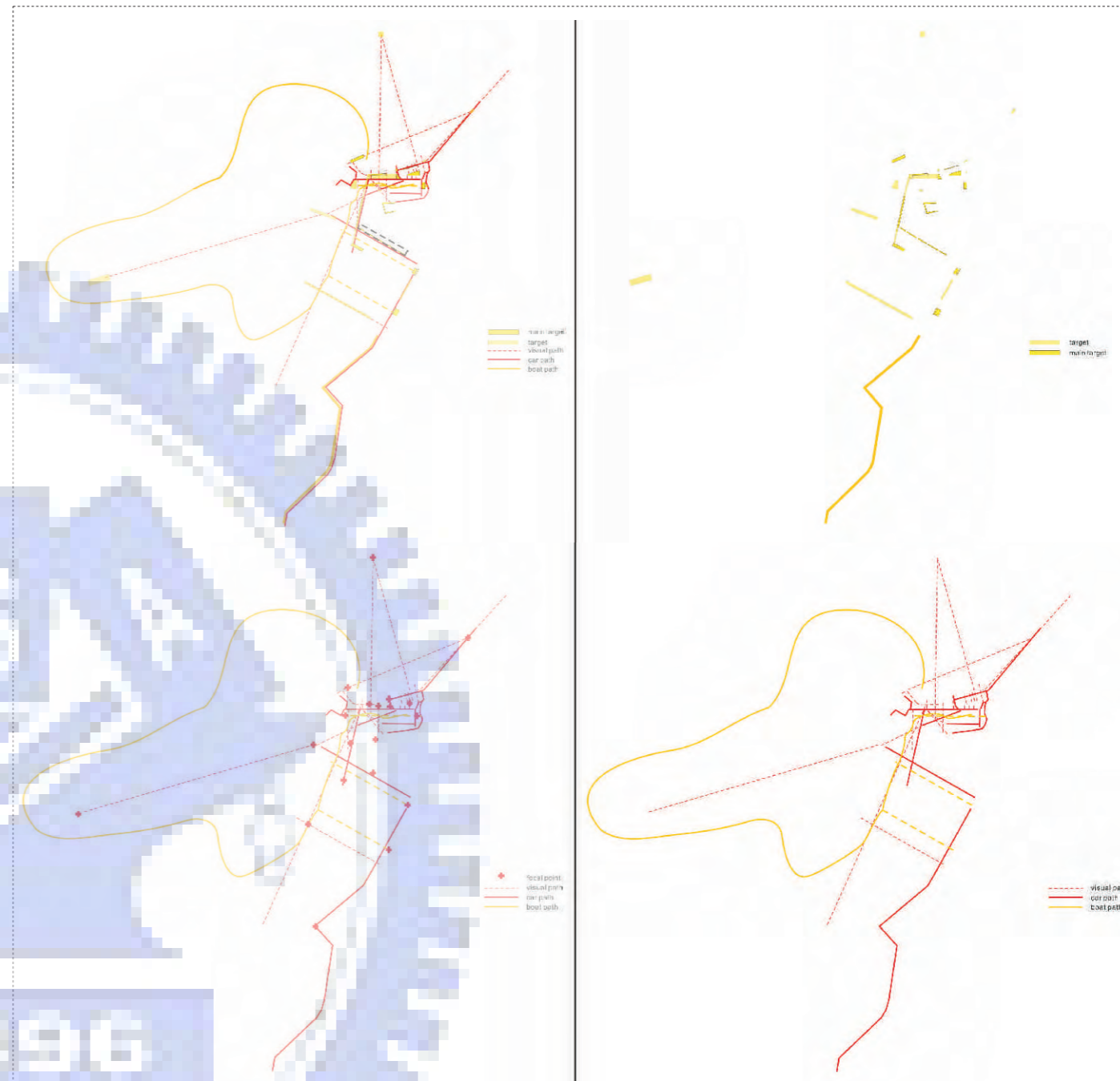
逛中國園林的時候就在拼構自我的地圖  
所以在過境間產生移動(move)與停留(event)  
移動間產生不具與強調  
停留的發生使得畫面開始拼構(分鏡表的開始)  
讓在基地裡面重組一個看不見的園林

而猶如許多的分鏡圖(key frame)是散落在基地上

等著使用者介入(path)來編寫這個劇本(畫面 動作 空間內容)



collage frame



main target  
target  
visual path  
car path  
boat path

local point  
visual path  
car path  
boat path

target  
main target

visual path  
car path  
boat path

如何用機制去看待site?  
以點線面重新mapping site

點- 視覺定義出target(最有機會發生的object)

線- site 現有的path  
a. people  
b. car  
c. boat



空間的界定由人的視點移動而出現  
物件本身作為一種消失於建築的斷面中



空間動態的演變 依功能使用而改變  
有著垂直向的聯繫  
有著不同向度的立面開口



視角快速移動，一般人是否不覺平立劑的  
人的視點在移動，卻是一種過程，  
而透視是重複在疊合角度  
表現不同時刻不同角度的  
由許多不同當下的切片結合所串連



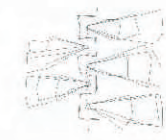
gate



空無一物的本身  
可能是另一個空間的背面  
空白在這隱藏著programs的關係



如果把整體看做是個身體  
所移動問是在串連所有腔室間與人的關係  
瞭解由各個不同的器官所共同組成的  
器官與腔室間或許有意外的聯通



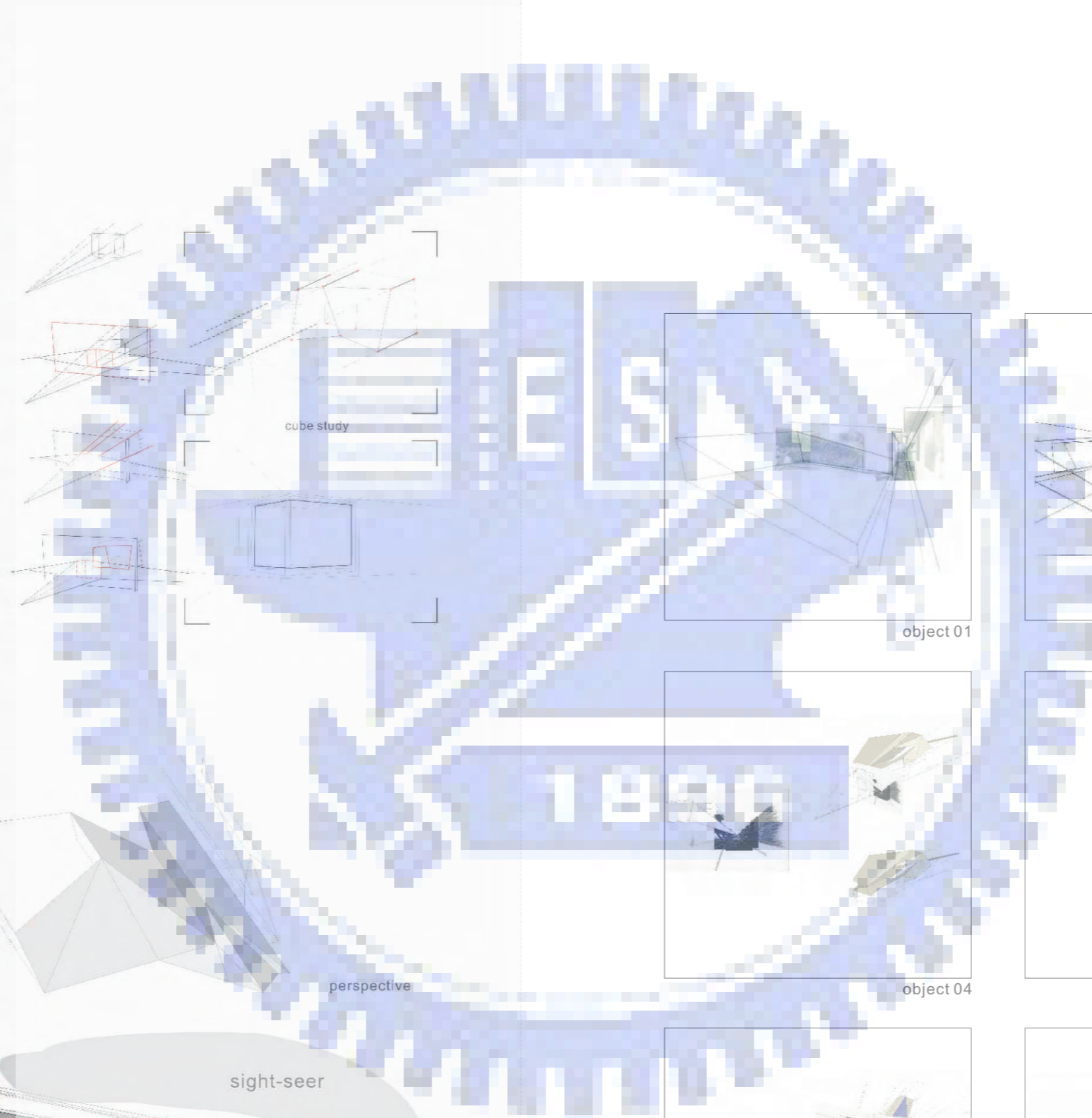
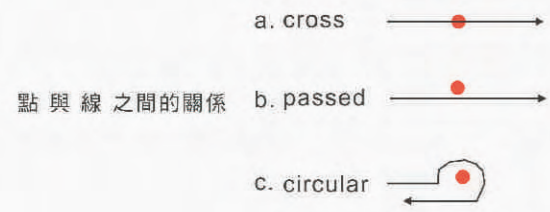
物件由三個視點所構成的透視model



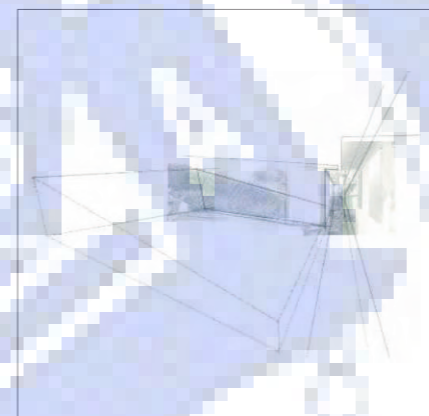
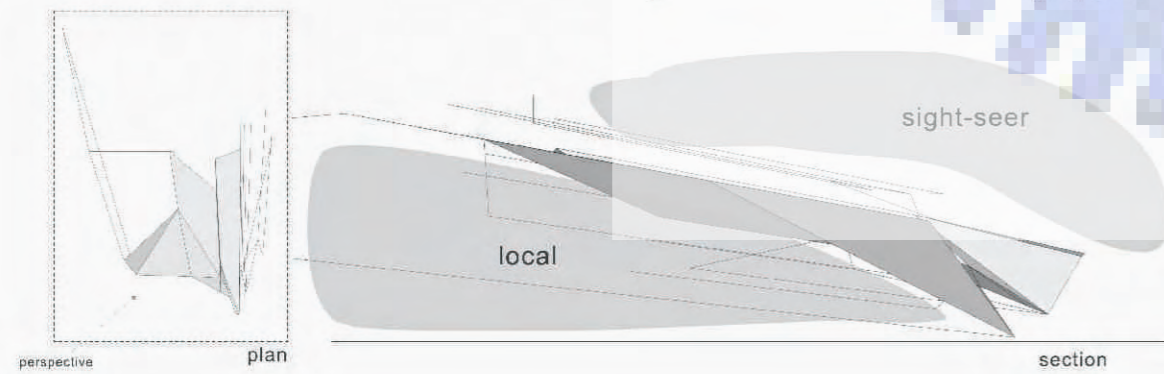
不同的視角出現不同的programs



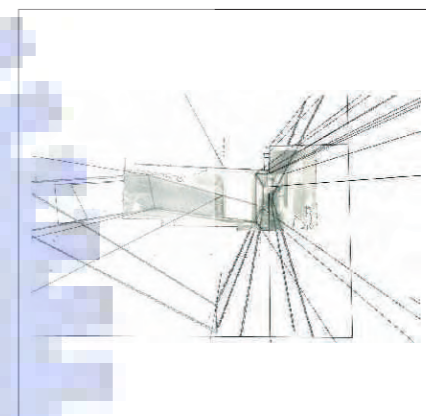




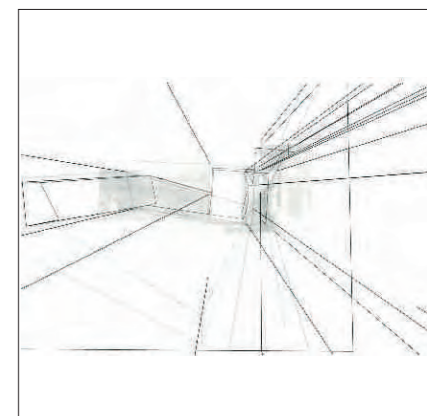
A. local  
B. sight-seer  
兩個劇本同時發生中...



object 01



object 02



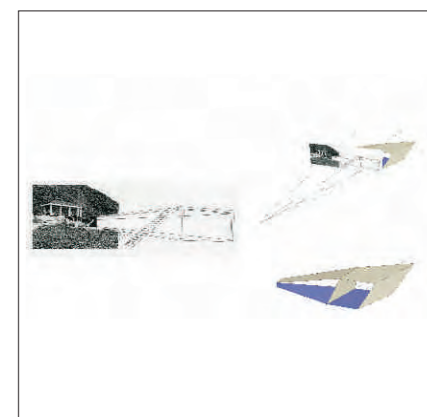
object 03



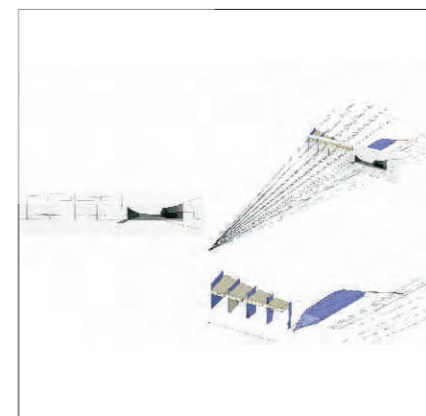
object 04



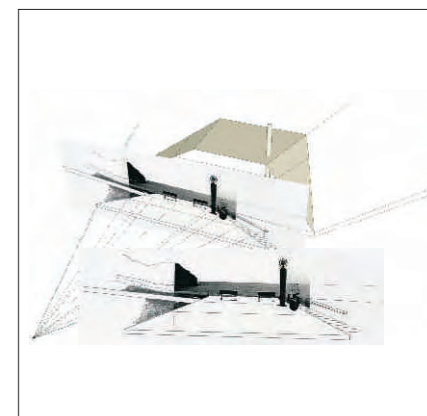
object 05



object 06



object 07



object 08



