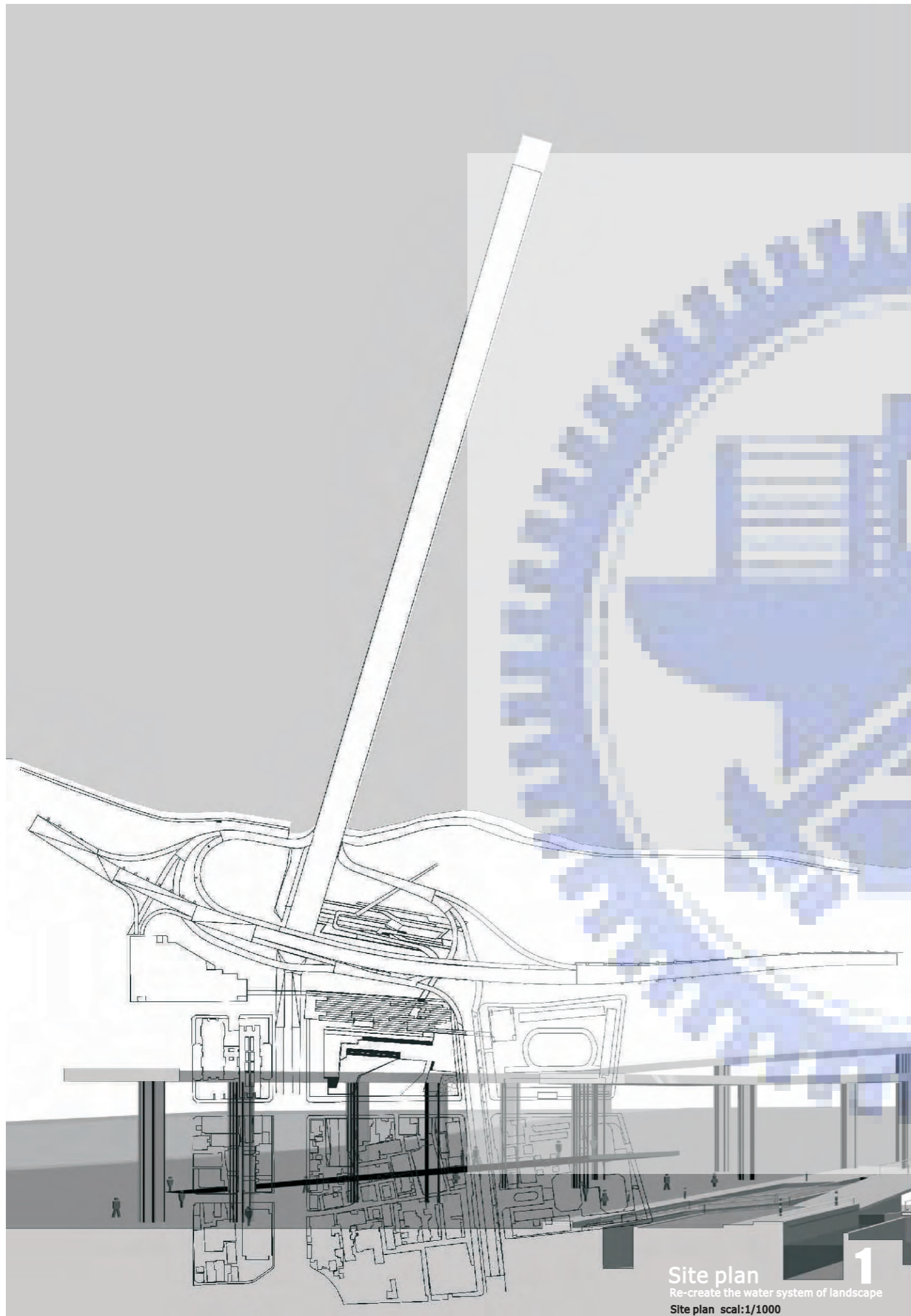


CHAPTER 2

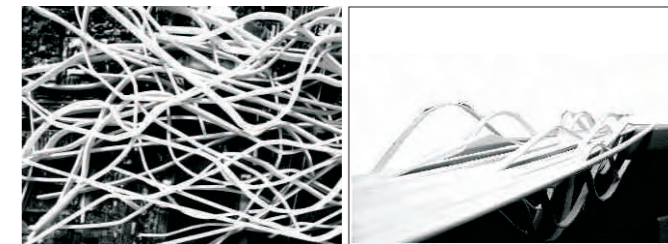


Re-create the water system of landscape

river and city of story - destroy the dike

破堤

破堤並非真的拆了堤
 而是破除心理的高牆
 讓過境是無形的
 利用移動間享受樂趣
 複製特有的空間情境
 行成會跳舞的邊界
 在劇場與城市間舞動著
 打開藍色大門
 輕鬆騎著單車快跑
 讓生活空間與水岸連結
 不再是空談



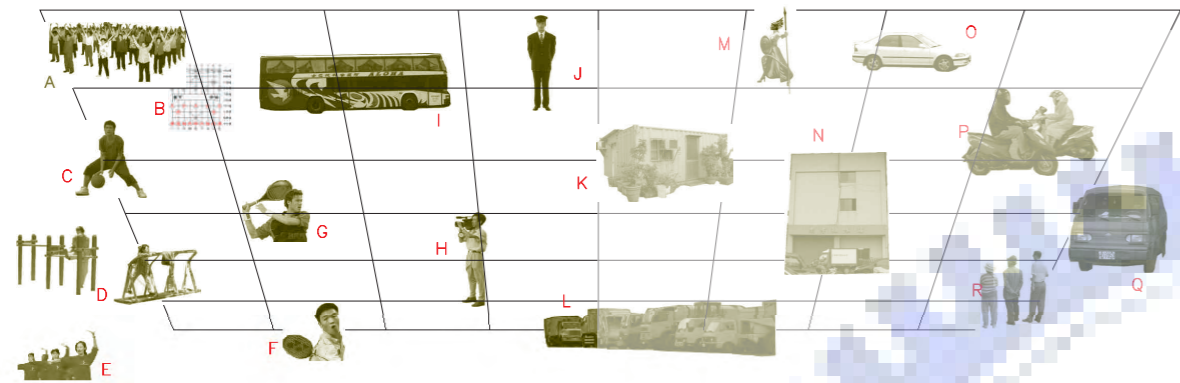
陌生人變成了一位朋友.....

流動的城市, 與看不見的動態
 城市的個性是與人互相引響的
 直線 曲線 的交疊 , 點與點間的抉擇
 剖面 . 平面分割出來的介面 自然與人工的介面
 可能很多人都不知道淡水河離台北火車站很近?
 有些人都認為堤防外面只能停車?
 更有些人認為從火車站想親近水岸是很難的事?
 而有些人認為過堤防與高架橋是危險的?
 我所作的就是破除人們心中的那道牆

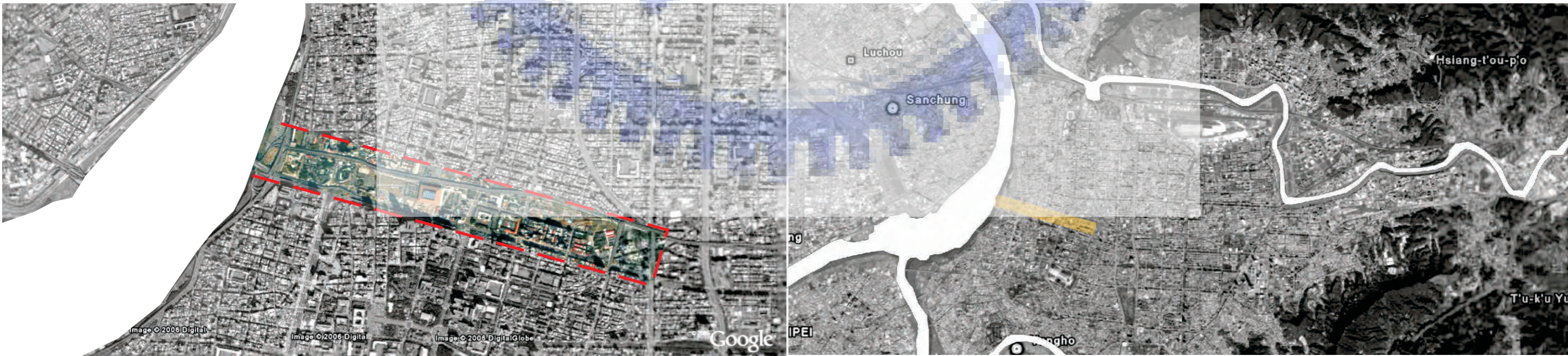
Site plan
 Re-create the water system of landscape
 Site plan scal:1/1000

1

現況環境使用



台北市與淡水河的共存著
淡水河與台北火車站國家門戶計畫地

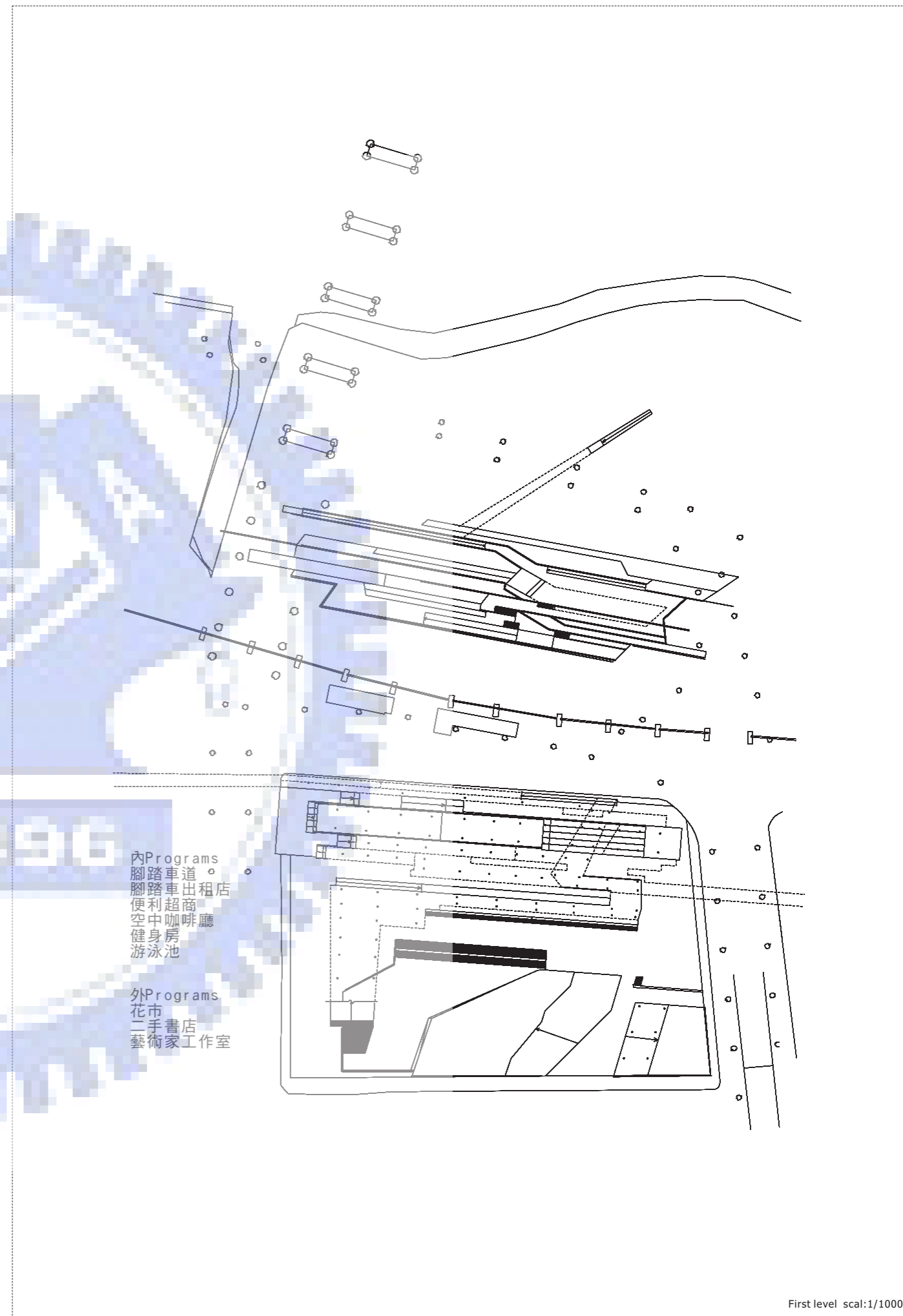




中央車站與中央公園整體規劃 與淡水河相鄰

越來越多的高架橋切割出支離破碎的街廓

曾孕育台北成為商業市集的大河也被高高的堤防和快速道路與城市阻隔開了



內Programs
 腳踏車道
 腳踏車出租店
 便利超商
 空中咖啡廳
 健身房
 游泳池

外Programs
 花市
 二手書店
 藝術家工作室