



從都市分析的方向著手 融入實務的綠建築想法
討論相同單元經地理人文紋理的型塑
藉地方關係組構的整體地景

Form social analysis to add the programs of green structure
Discussion of the formation of same unit
through geographic culture textures
Through local relationship to construct whole landscape

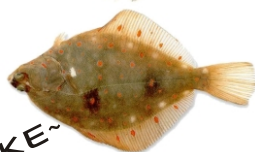
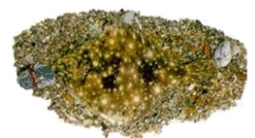
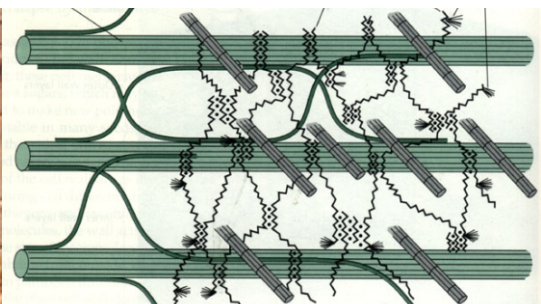
>>> 從堤內到堤外 從堤外到堤內
交織的紋理 滲透與過濾的地形孔隙
From the inner dike to outer outer dike to inner
Interlaced of texture infiltration
and filtration on land crevice



Chapter
4

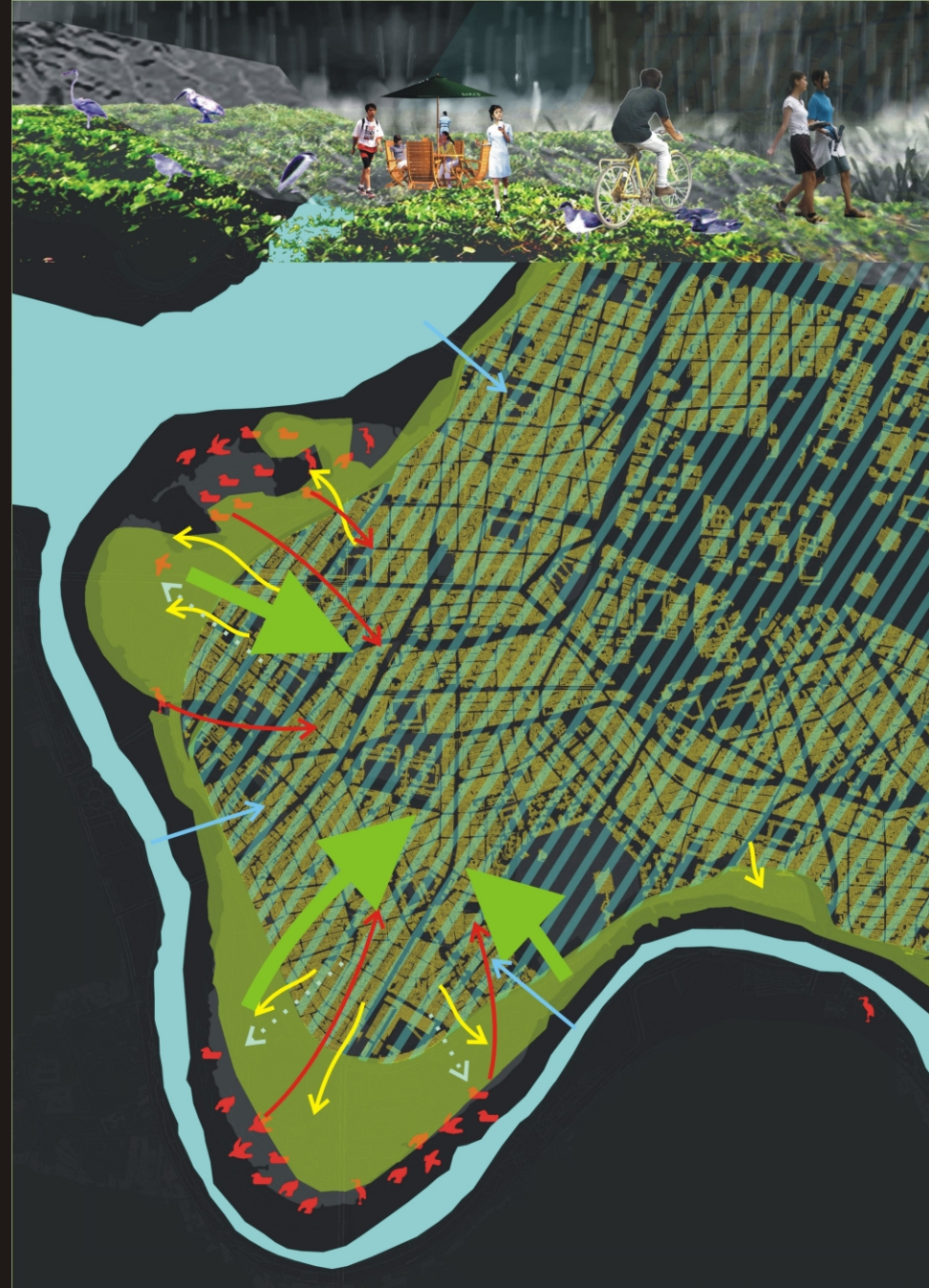
Interwoven
Textures

Infiltration
And
Filtration
In
Topographic
Crevices



LIKE~

城市交界如同門戶的物質交流一般
設計師一邊學習環境一邊組織環境---建築師像隻比目魚

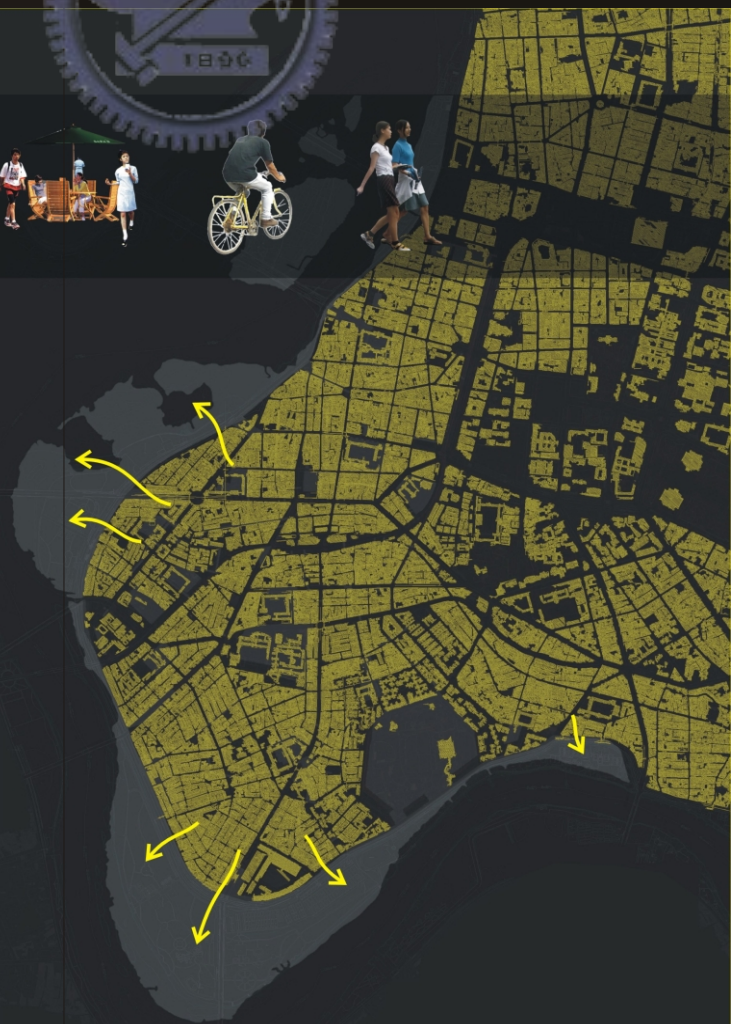


Chapter
4

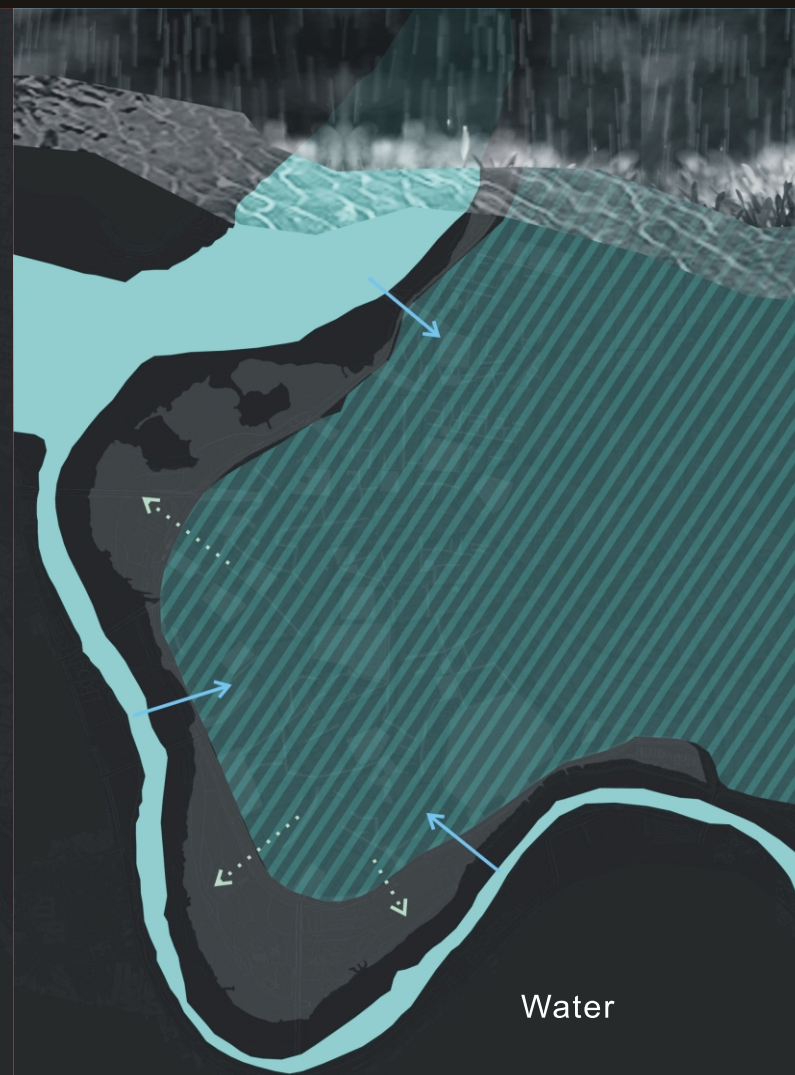
Interwoven
Textures

Infiltration
And
Filtration
In
Topographic
Crevices

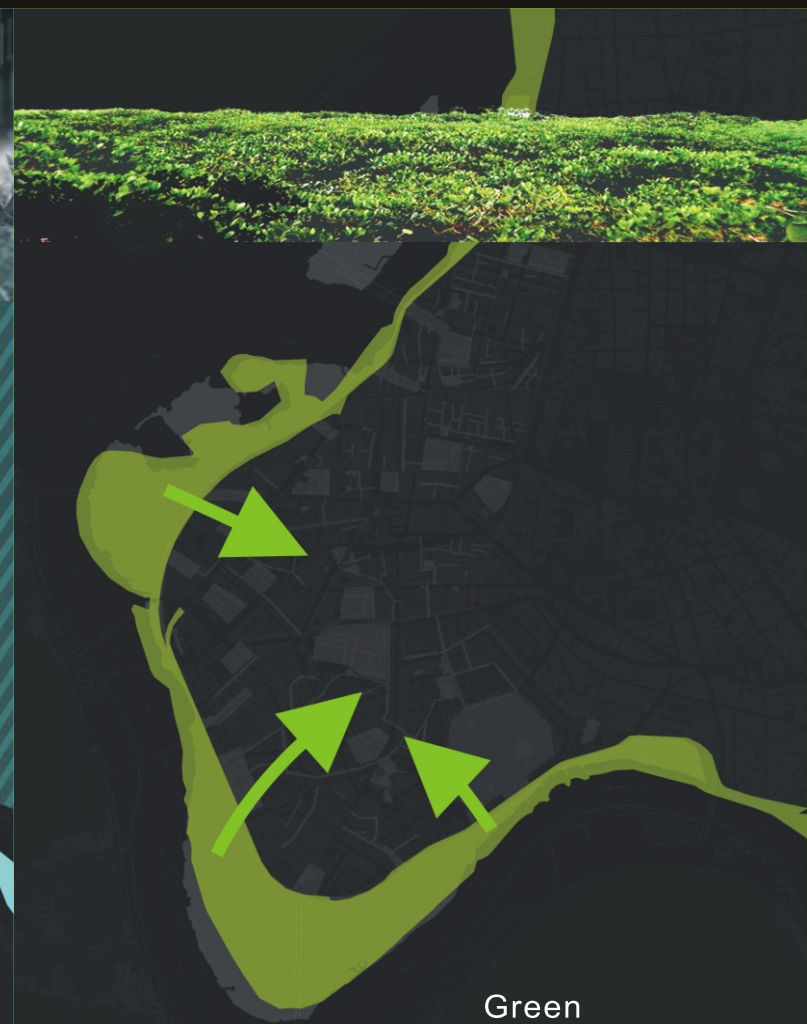
城市像細胞一般
城市邊緣如細胞模一般
多種物資及元素做穿梭移動的行為
兩邊的擴散及收集
經不同管道在不同的空隙快速穿越



Bird



Water



Green

Chapter
4

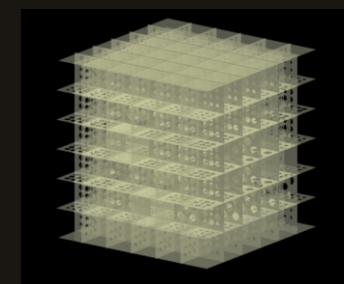
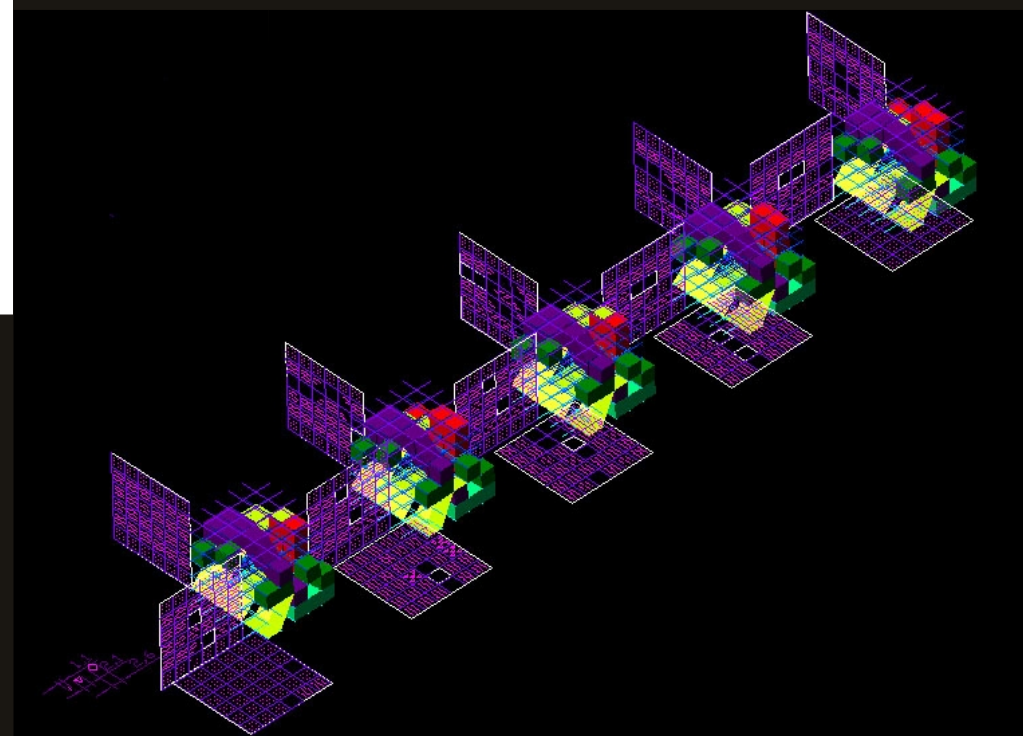
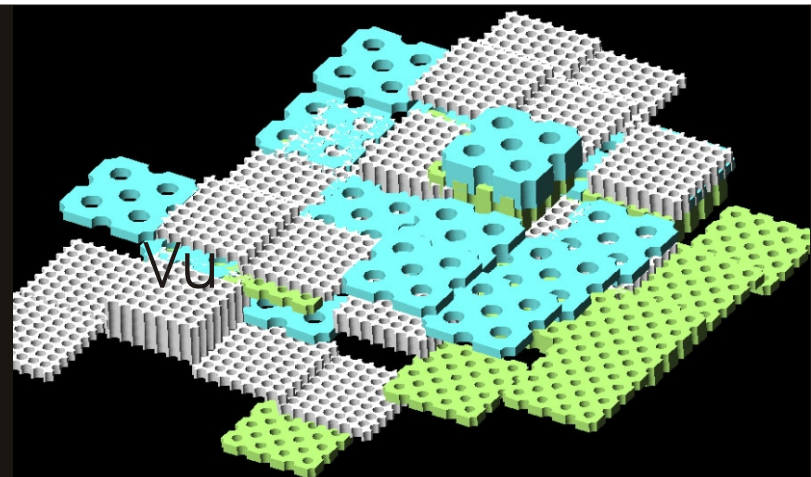
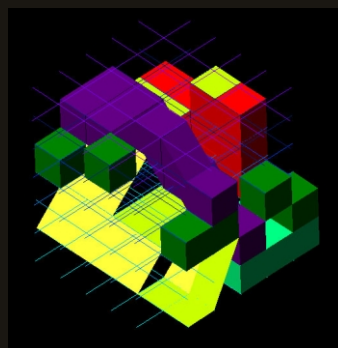
Interwoven
Textures

Infiltration
And
Filtration
In
Topographic
Crevices

城市邊緣介面上的元素
希望達到的移動行為

依照基地空間使用狀態
重新詮釋孔隙的關係

多種孔隙的交疊運作

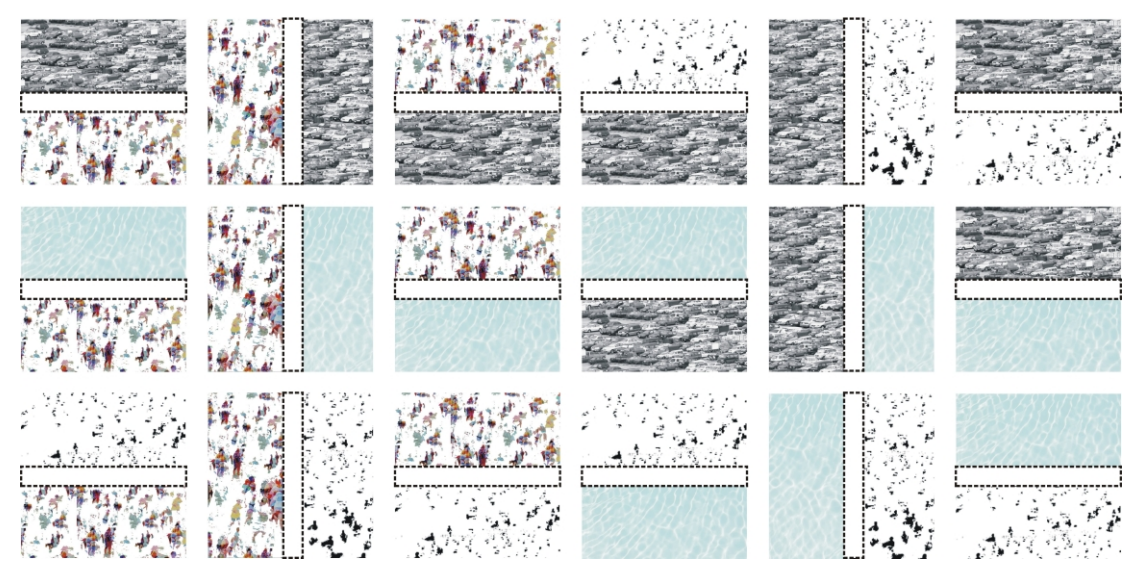




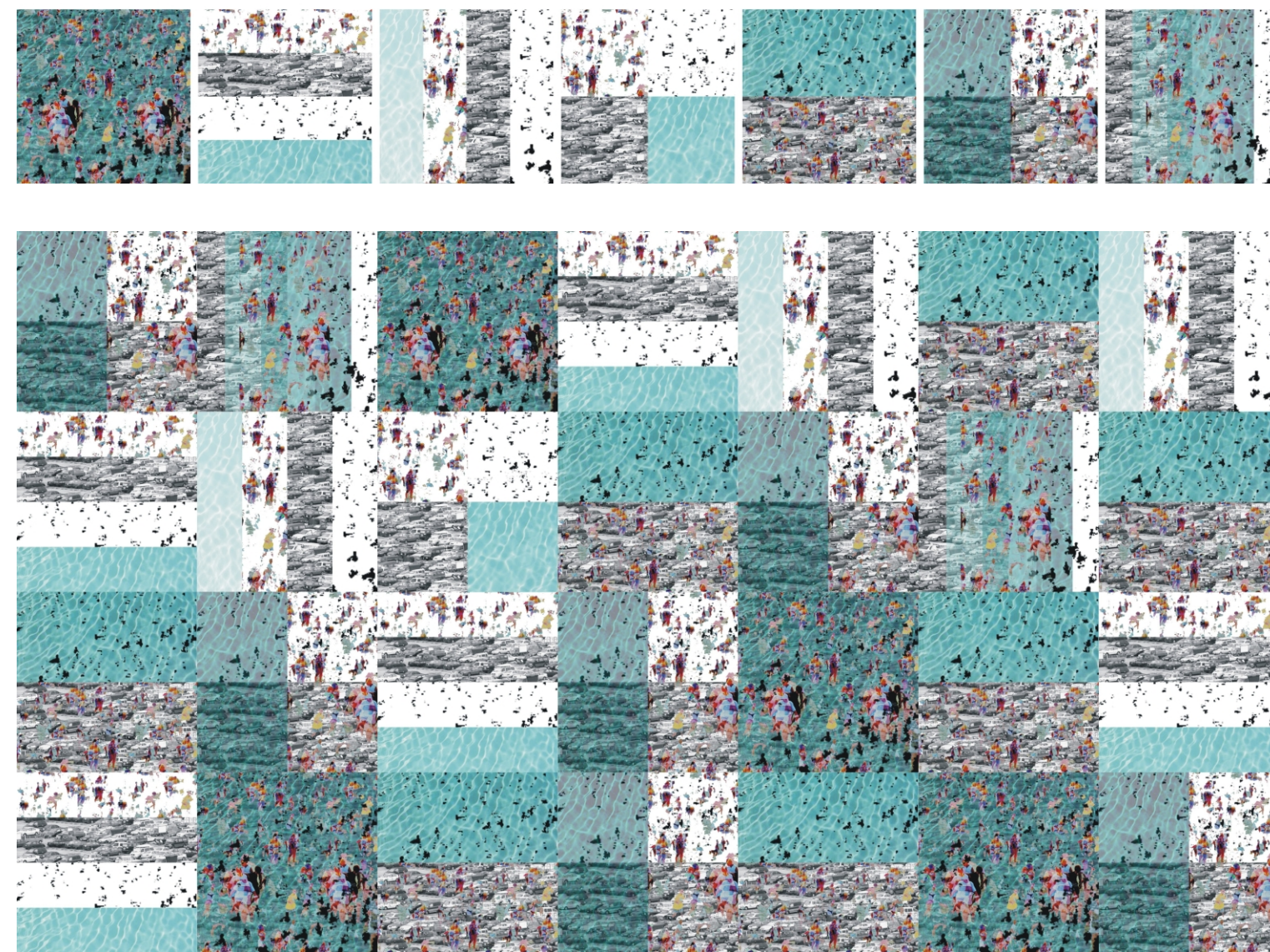
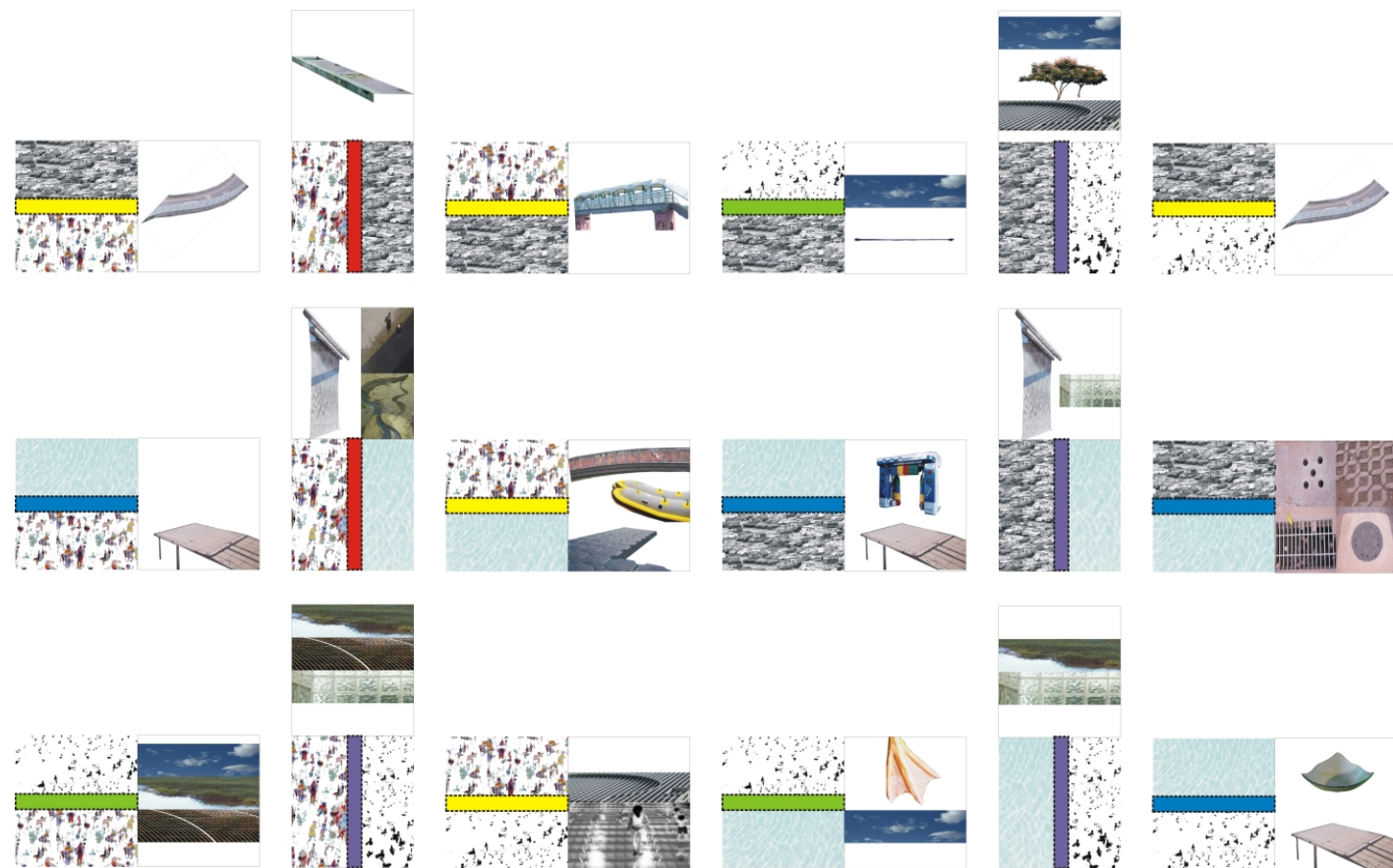
觀察基地環境
抽出元素與基地現況
存在之介面關係



Interface



四種元素
中任兩元素存在時的組態
尋找介面可能的關係



元素皆同時存在時的可能關係
當任意組合可產生多種變化的可能性

基地環境現況





Image © 2007 DigitalGlobe

Google™



Chapter 4

Interwoven Textures

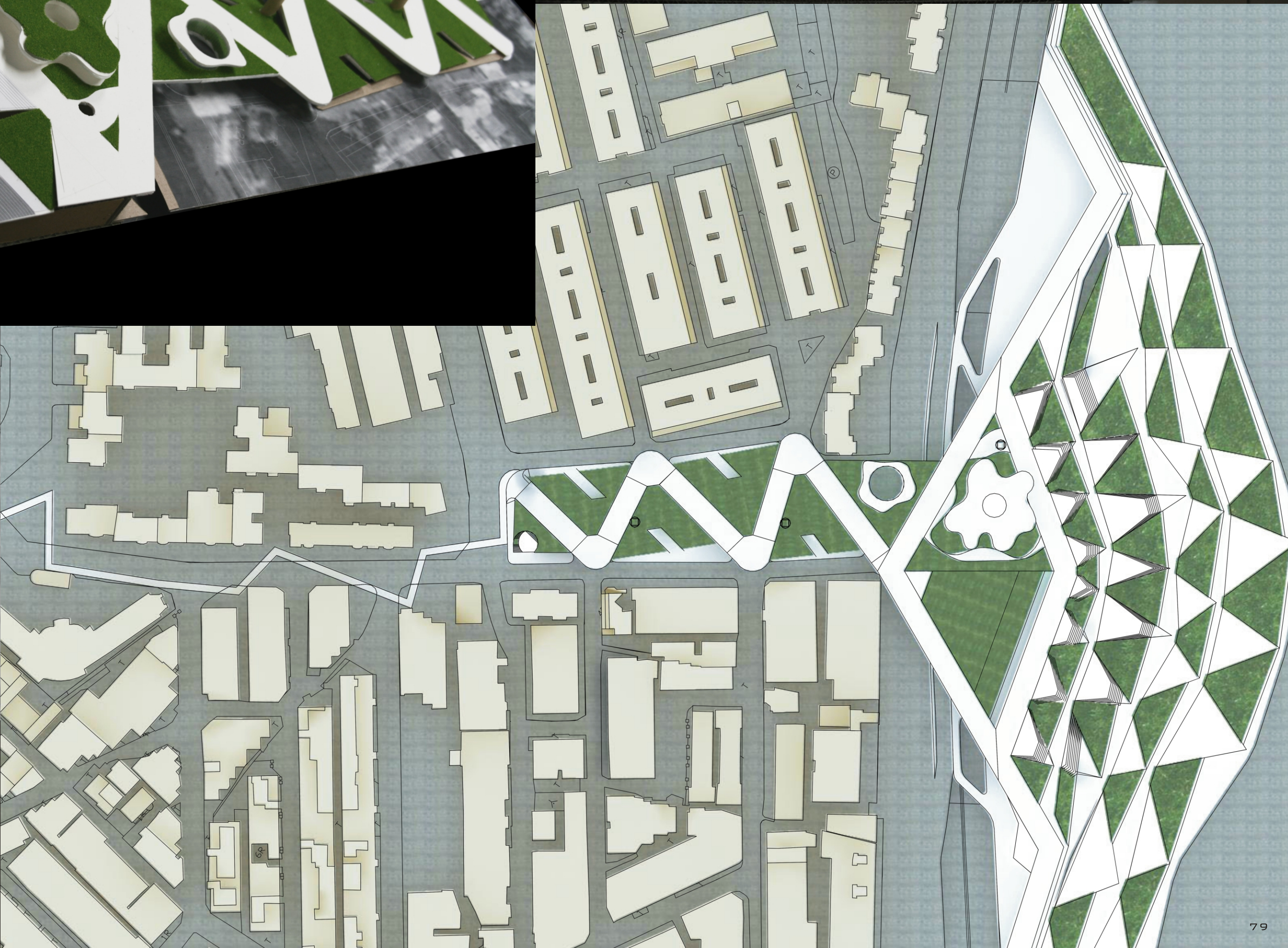
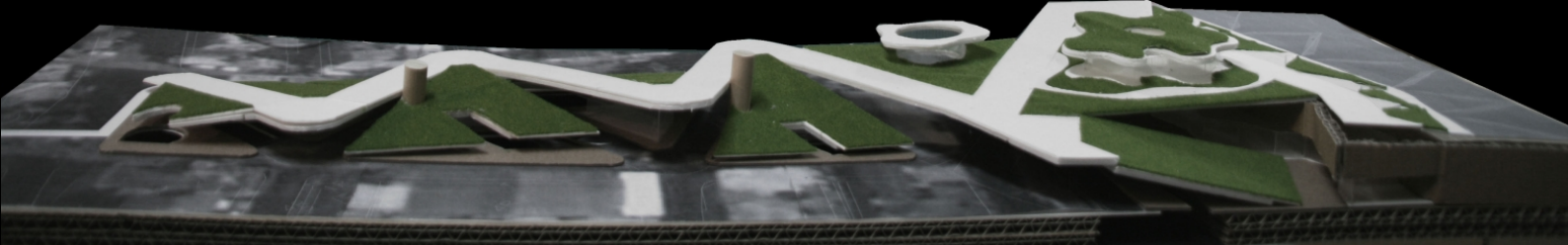
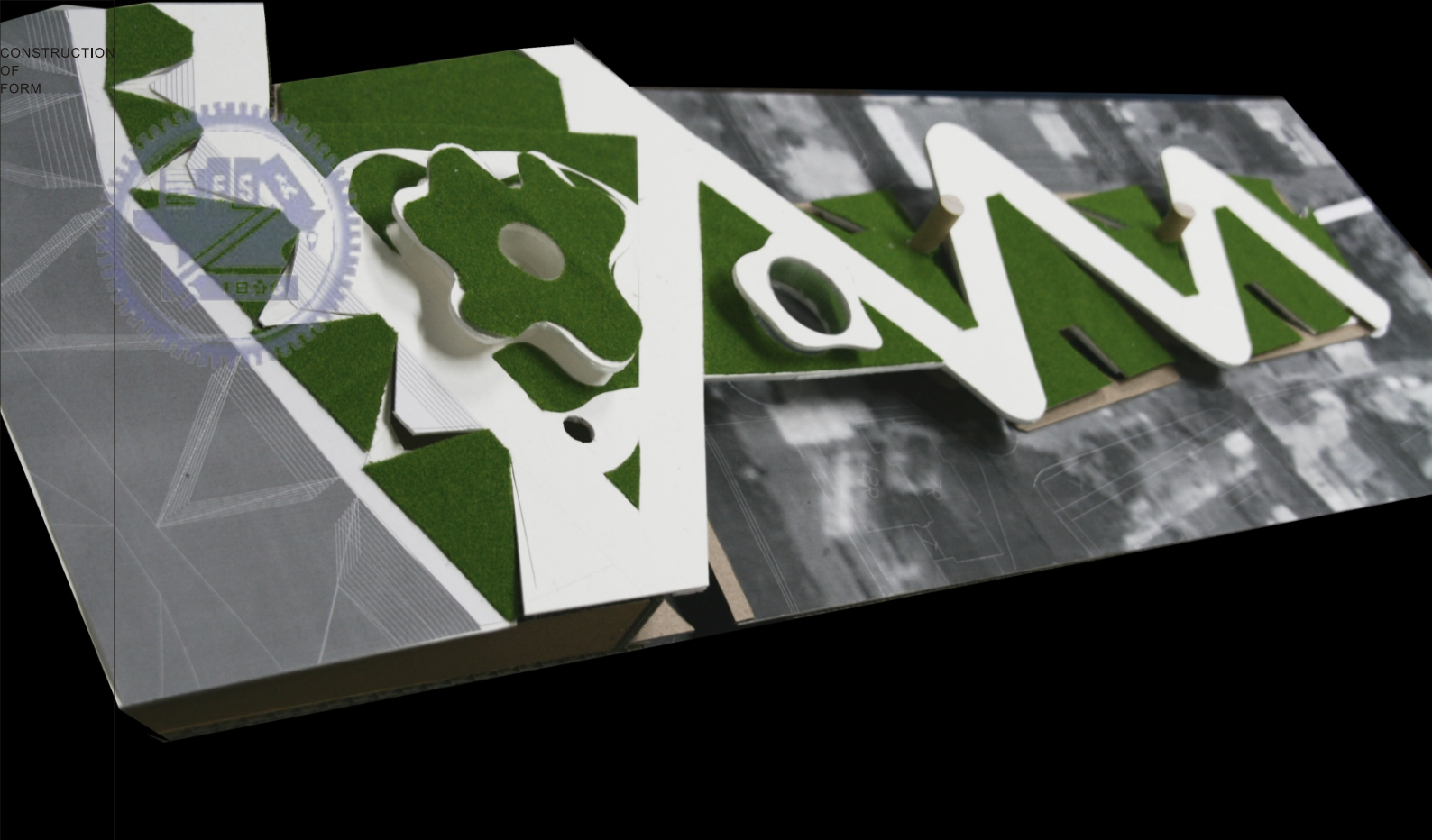
縱向的基地上下平行的不同都市紋理及社會脈絡在廣場處重新組織

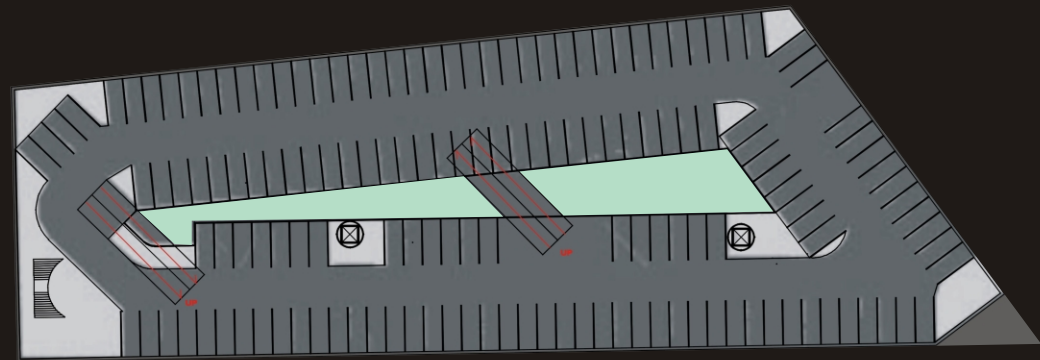
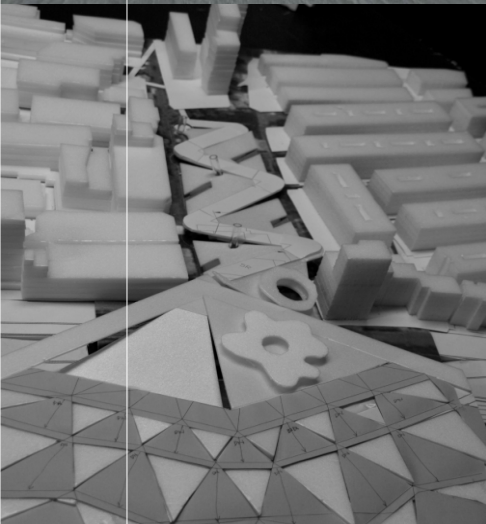
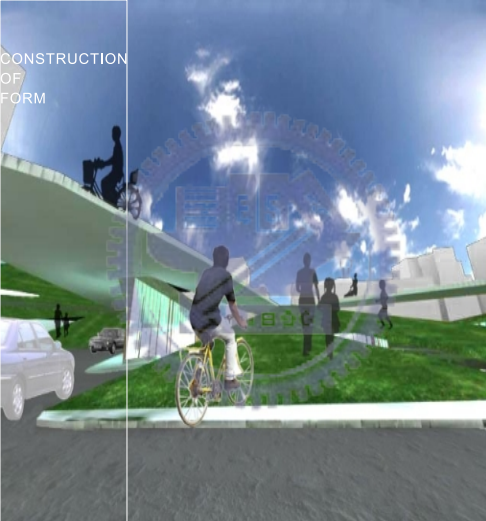
Infiltration And Filtration In Topographic Crervices

孔隙穿越的狀態
方向性與幾何關係的組態可能
廣場四周節點現存物件

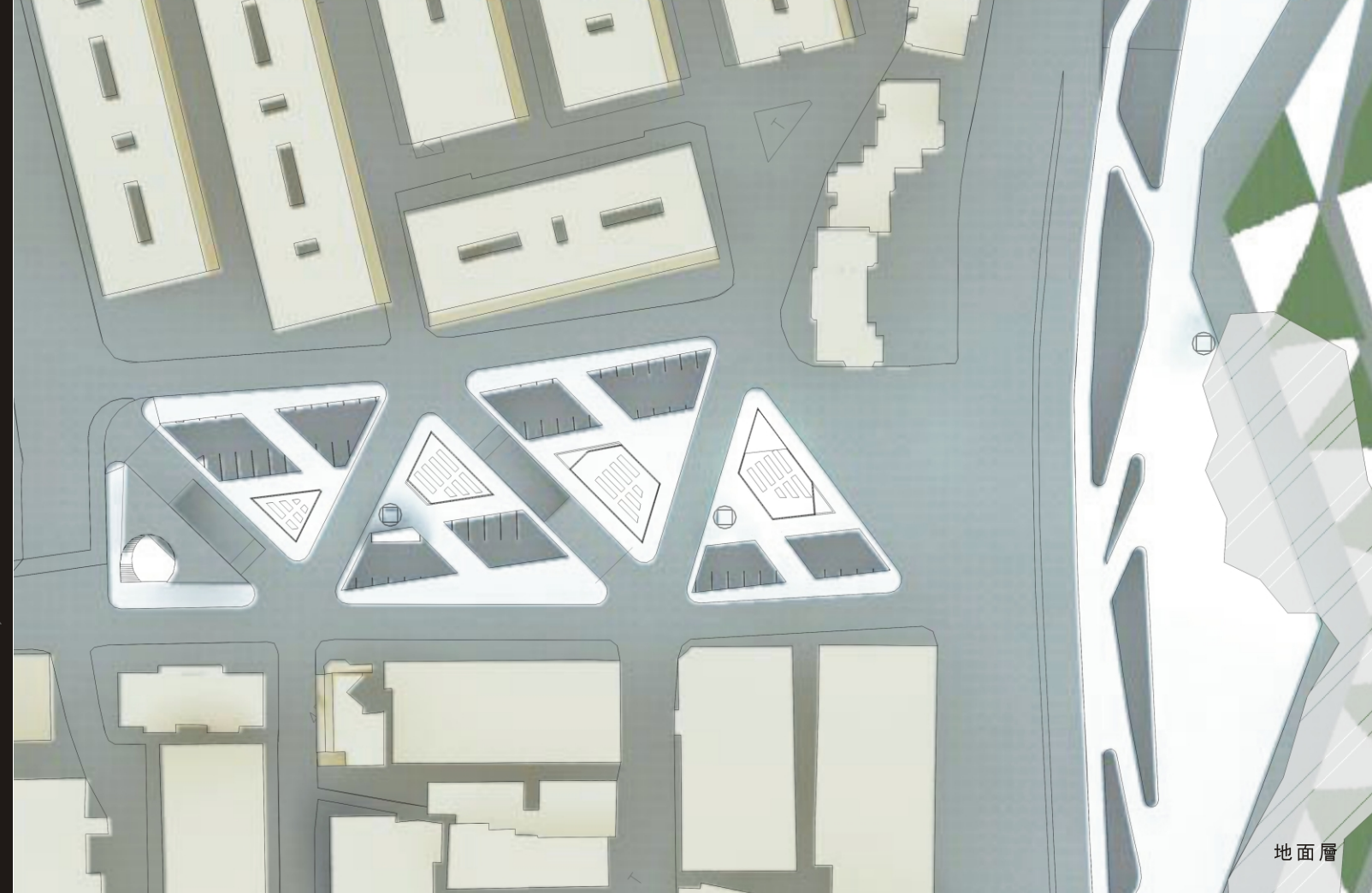
橫向的空中天橋小學
連結堤內的狹長型廣場跨堤與堤外的河邊公園
不同速度和不同program的行為
做交織一同穿越



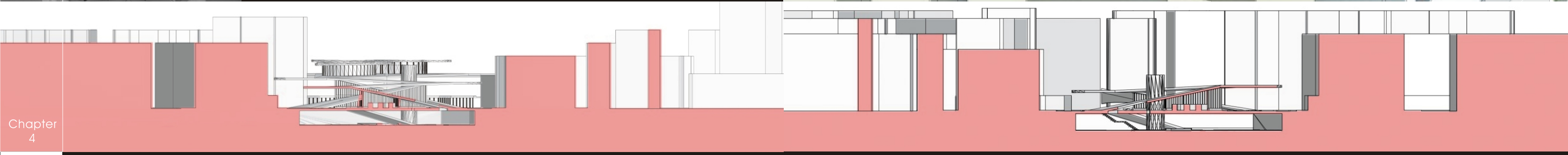




地下層停車場



地面層



Chapter 4

Interwoven Textures

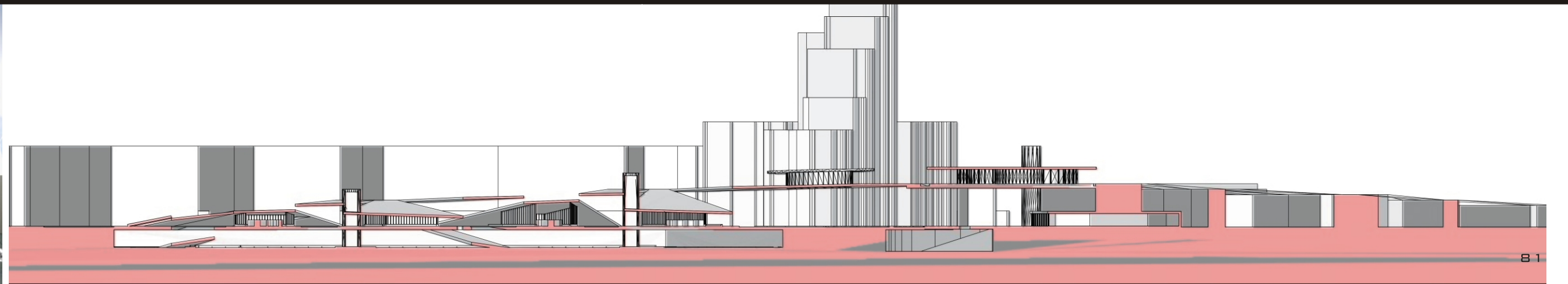
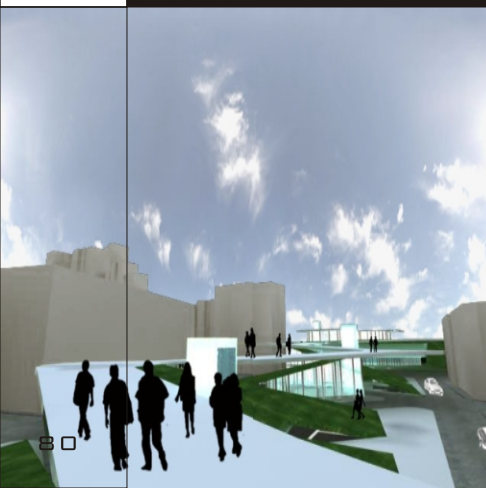
Infiltration And Filtration In Topographic Crevices

廣場地下層停車空間

地面層腳踏車和人行動線與交通關係

縱向剖面與橫向剖面

模擬圖





堤外有機的動線和階梯及植栽的關係

廣場上一角空間狀態

廣場中的遮蔽室外空間與商業空間

地下停車場與廣場空間的互動

