



抽出相同模式生長的紋理精髓
注入都市紋理成不完全相同的類似單元
相同的連結方式
經都市隱形的潛在力量施加
成地景般的都市空間

Extract the same core of the growth texture
Adding urban texture to form similar
unite same way of connection
Through the force of hidden power in the society creation
the city space with landscape

>>> TADA CENTER

歷史記憶的混雜與扭曲/
寶藏岩紋理地景

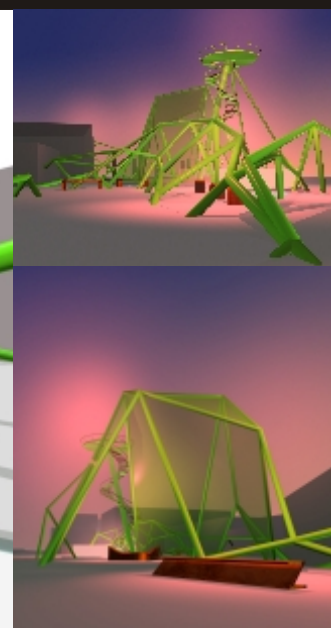
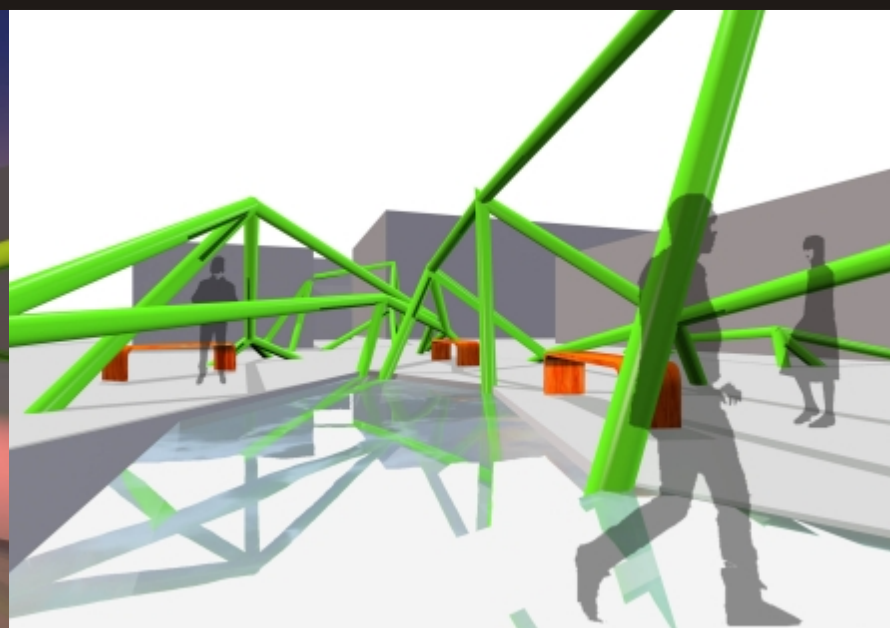
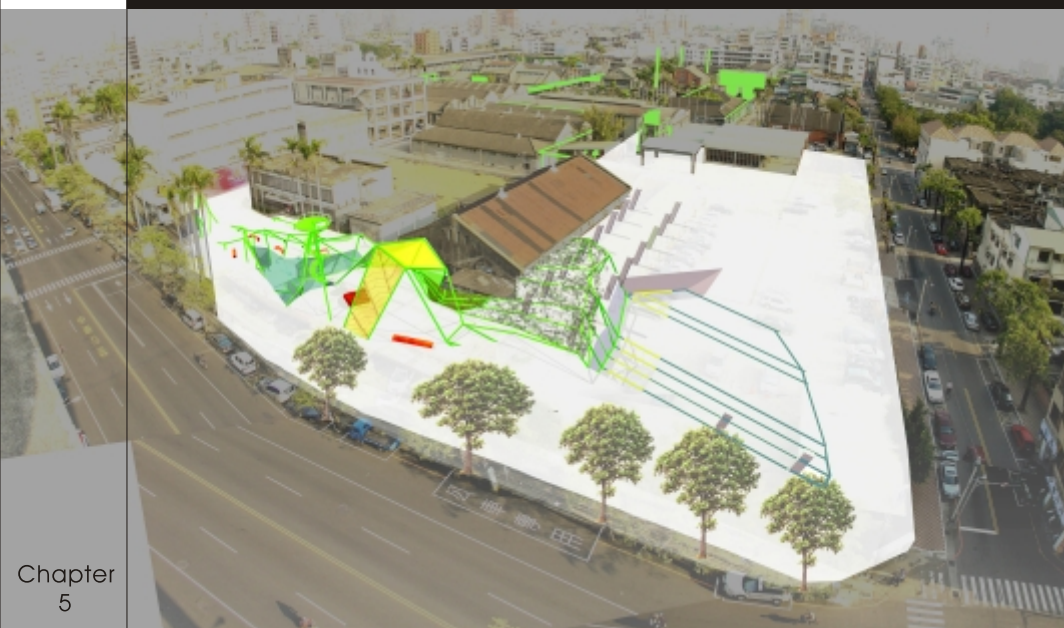
Tada center blend and twist of historical memories /
textural landscape at Treasure Hill



TADA CENTER

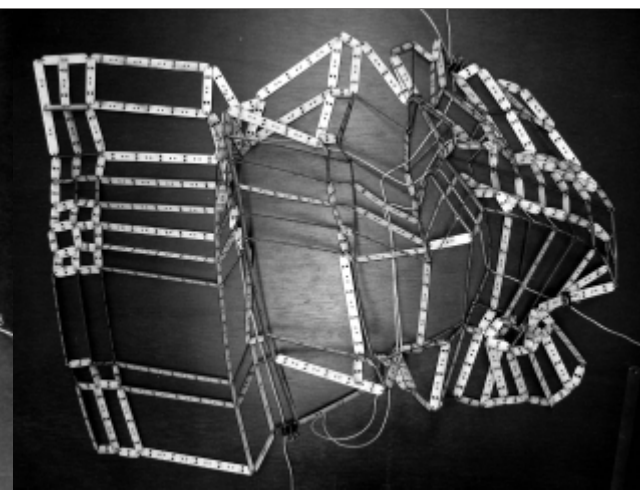
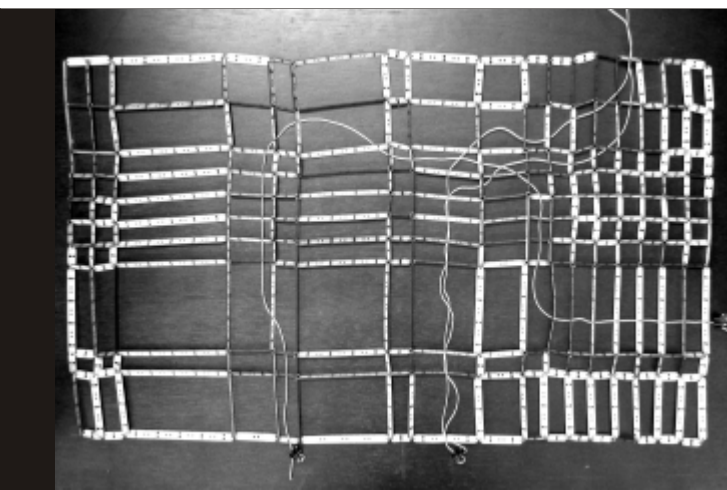
歷史記憶的混雜與扭曲

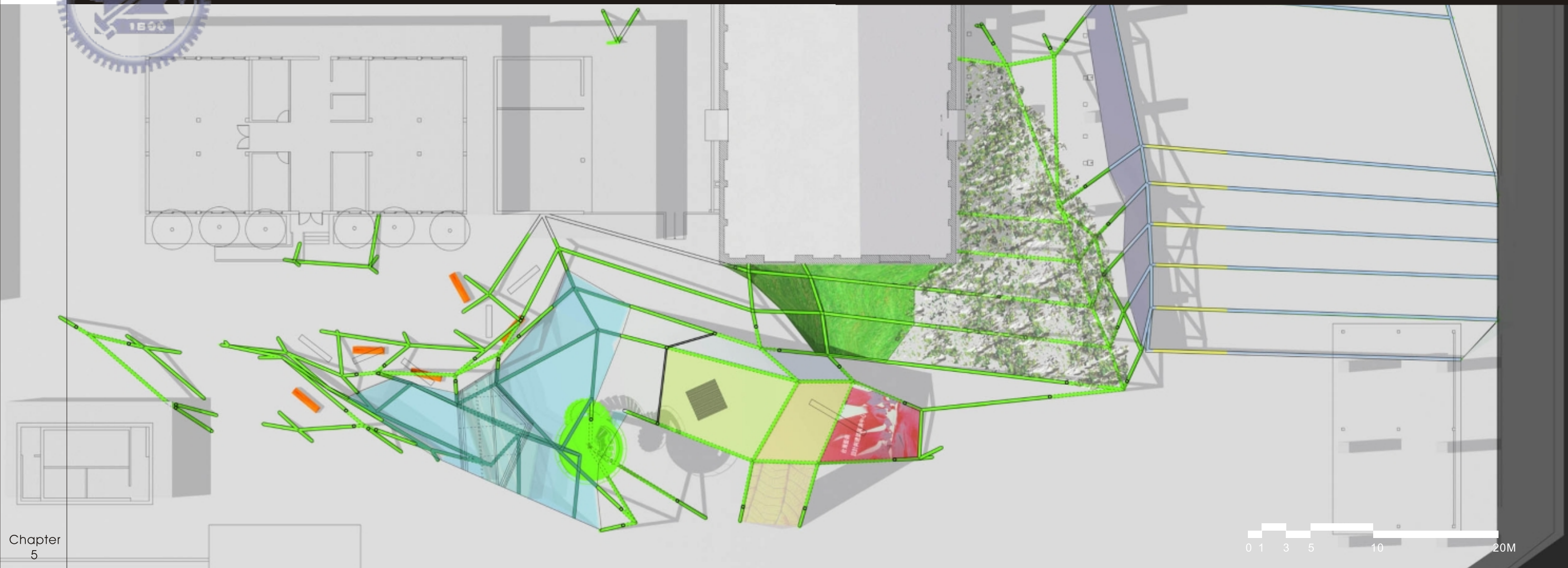
對葉子的紋理在葉肉的有無及水分的多寡下產生的形變力量
雙曲面的角度影響形體的整體比例及伸長量
基地線況的結構分佈及人形力量的權勢轉化為抽象操作模型



運輸酒管
如葉脈般
舊有的空間靈魂
酒
由運輸光線所取代
將建物結構延伸
受人群行動記憶拉扯
而形變塑形
填入原始園區歷史鋪面

公車亭/活動看板/地標/
公共藝術展場/休憩/廣場/
展望台/演講/半戶外購物區





Chapter
5

Tada
Center
-
Blend and
Twist of
Historical
Memories

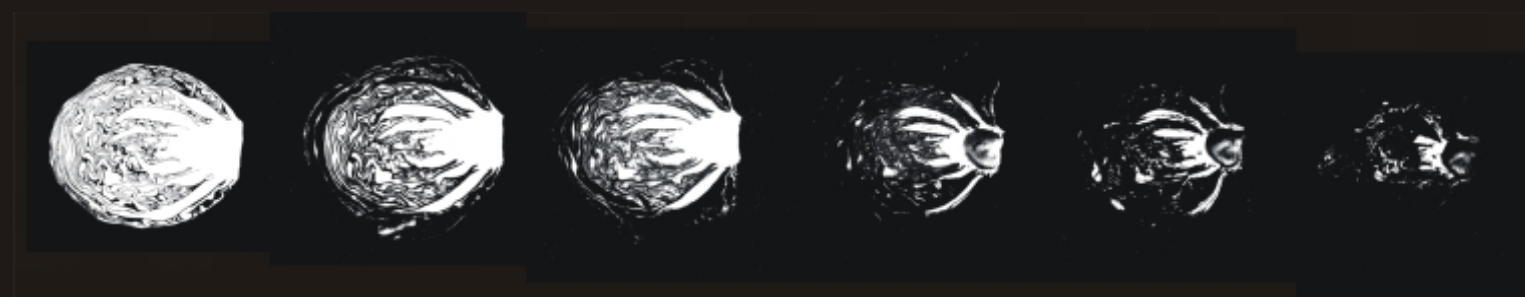
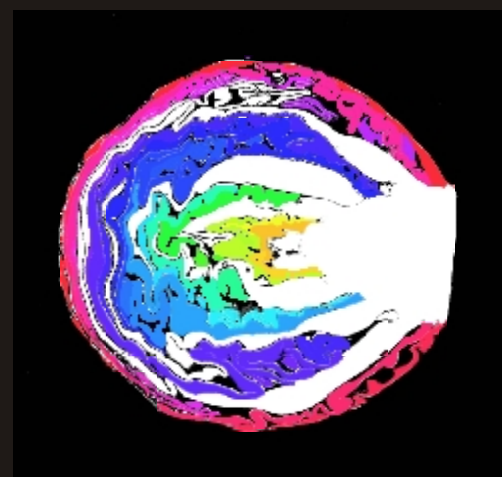
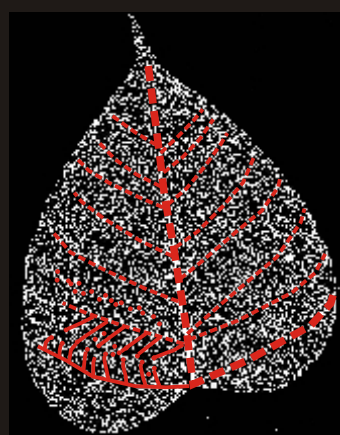
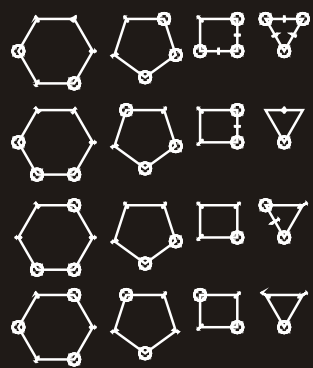
台中酒廠改建藝術村

園區入口俯視圖

園區入口長向剖面圖

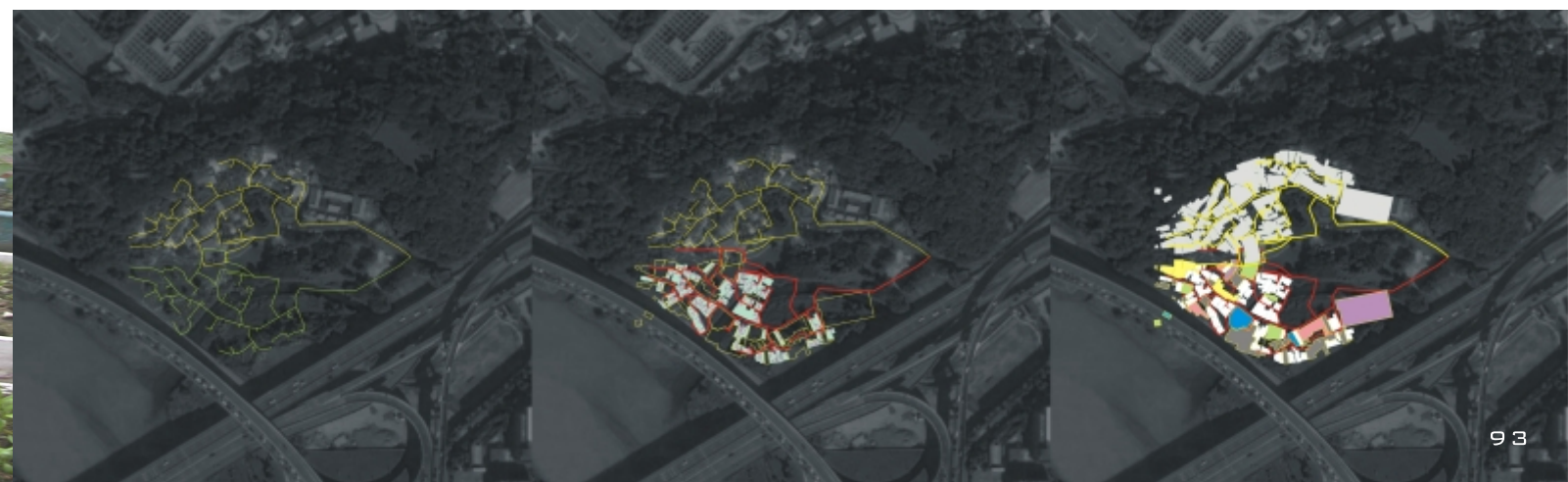
公車亭/活動看板/地標/
公共藝術展場/休憩/廣場/
展望台/演講/半戶外購物區





寶藏岩紋理地景
Textural landscape at Treasure Hill

葉子的葉脈節點 好比交通的網絡節點
舊社區的建物翻轉置入新的詮釋
大地就是力量 塑造半人工半自然的地景建築



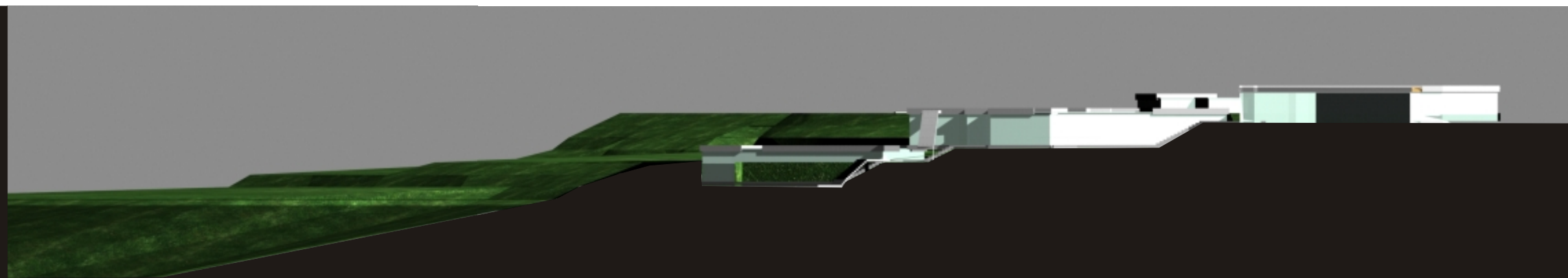


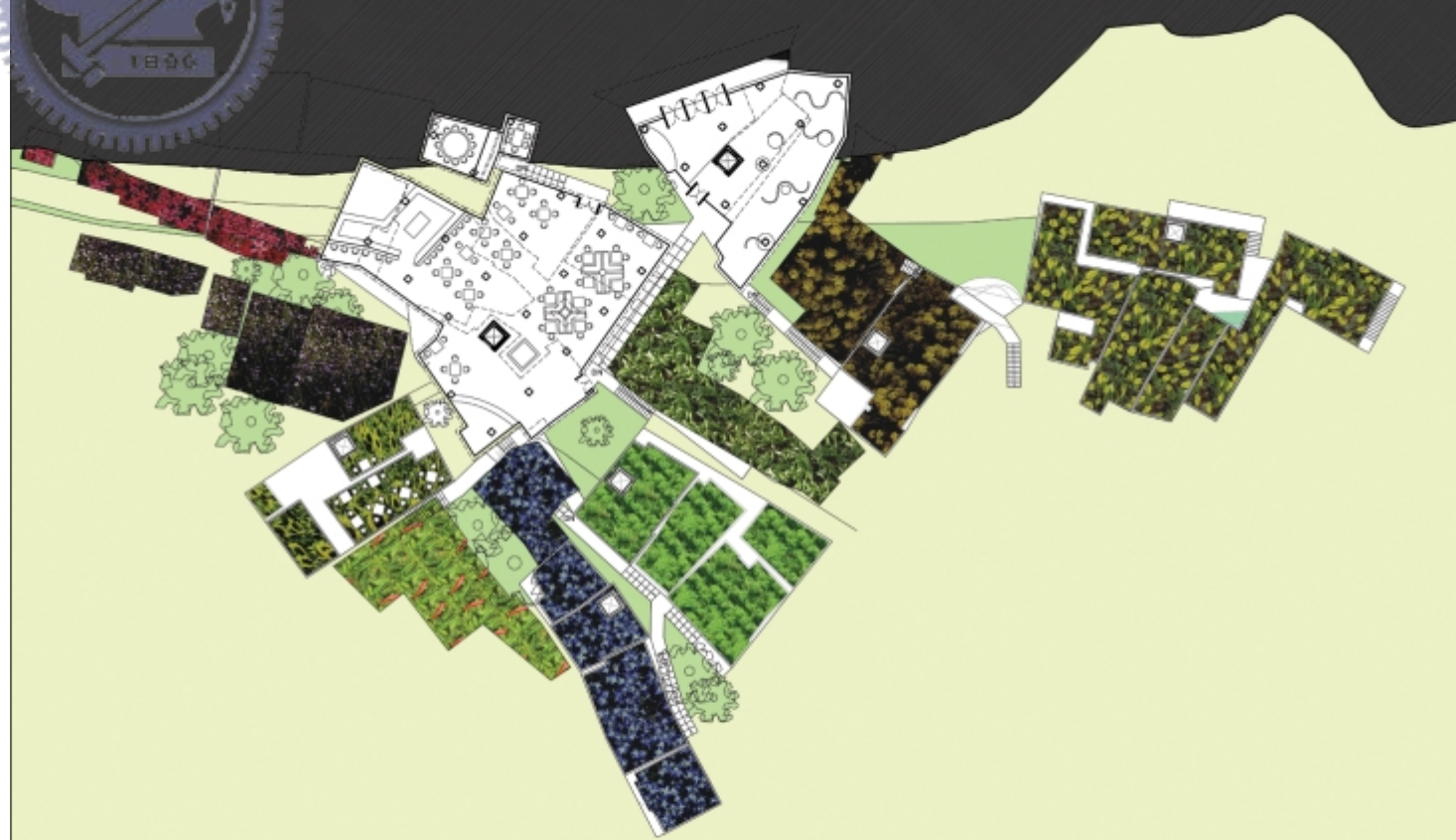


Chapter
5

Textural
Landscape
At
Treasure
Hill

高低起伏平貼/高架/隨水位升降的人行網絡
穿透視線的室內空間
展覽區/用餐區/學習教室區/消費區
花草 香料 食用蔬菜的屋頂苗圃
生態水池 戶外起伏咖啡區平台





園區多方入口
外來人-河堤岸腳踏車路線網入口
當地人-山坡聚落入口
附近人-市街道區入口

