



交大人 (三)



林家樞 字耀北，福建林森縣人，現年五十六歲，民國十五年畢業於母校唐山工學院土本系。卅餘年來始終服務於工程機關，歷任浙贛、湘桂、叙昆、滇緬、粵漢等鐵路總段長、工務處長。抗戰期間，改任軍事委員會工程委員會第八工程處長，主持興築昆明機場。大陸陷敵、來臺入公

路局任副總工程師，去年冬，因功擢升為該局副局長。

林學長告本刊編者，生平最感滿意工程，當推民國卅四年秋，於一個月內自設計至完成在史迪威爾公路滇黔公路間一段長十公里之聯絡公路。當時史迪威爾公路即將通車，美軍車隊 Convog 即將於一個月後到達昆明，美軍方面認為無論供應昆明機場，或再循環滇黔至其他各地，其間必須經由昆明市區，至感不便，乃建議修建一聯絡公路繞過市區，並希望於一個月內完成，俾第一列車隊即可勿必駛入開市。

經踏勘後，除有甚多土石方砂外，尚須建造卅餘公尺橋壹座，十餘公尺橋，貳座，又無建築機械，美方工程師異常失望。但在一個月後第一列車隊到達昆明西門外黃土坡時，林學長正式開放該聯絡公路，他不會讓車隊有機會觀光昆明市區，以後也不會。

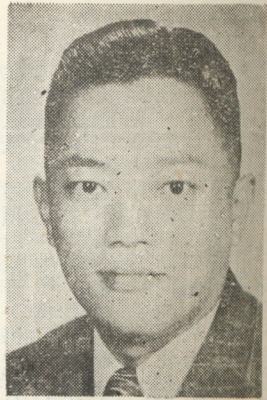
林學長此番壯舉，令美方工程師心折不已，但他謙遜道：「比起凌校長建造株韶段鐵路，三年內完成四百五十餘公里，誠不足道矣。」

秀 一 營 造 廠

黃 秀 鍾 : 經理

房 水 及 } : 造 承 計 設
 屋 利 他 其 }
 道 橋 建 營 }
 路 樑 務 }
 路 樑 務 }
 道 橋 建 營 }
 屋 利 他 其 }
 房 水 及 }

七九一一：話電 號四街愛友市南臺



唐鏡文

字鑑維，民國卅二年

母校滬院鐵道管理系畢業。卅四年春赴美考察鐵路行政，一年後返國，時抗戰已勝利，就任平津鐵路局北平總站長，兼執教母校平院。大陸陷匪，改任臺灣鐵路局運務段長，時美國援外總署來臺設立安全分署，邀兼充鐵路運輸顧問，迄四十一年冬，改調行政院美援運用委員會專門委員。嗣兼該會人事室主任。

唐學長軼事甚多，而最爲人所樂道者，厥爲伊工作於美安全分署時，乃請唐學長會同懷特公司顧問「

資，內有原棉甚多，而分配原棉額，除經由生管會申請，並須得安全分署同意。分署方面並無紡織專家

「帕生」前往各廠調查，搜集資料，決定配額。誰知帕生先生係機械工

程師，對紡織略知皮毛，如此苦了運輸專家唐學長。

容學長。事後帕生先生回美，懷特公司請美總公司另派紡織工程師在臺時，美方回電稱，臺灣既有 Mr. C. W. Taug，可以勿必另覓人，着實唬倒洋顧問。(18)

廠 刷 印 文 昌

號 四 八 一 街 昌 西 市 北 台
轉 九 八 五 七 二 話 電