

曾文水庫工程近況

朱鎔堅

曾文水庫工程鉅大，效益深遠，早為各方所矚目，有關工程計劃情形，近數年來報章雜誌多有介紹，本文因篇幅所限，不擬贅述，工程進行情形自五十六年十月卅一日開工以來，已三年有餘，情形甚為良好，尤以目前主壩填築工程，質量之佳已達高峯，茲將已完成及正進行中之各項主要工作，分別說明如次：

一、已完成之工程：

(一)導水隧道工程：導水隧道有一、二號兩條，直徑十二公尺，共長二千三百餘公尺，分別於五十八年十一月十三日及五十九年六月十二日先後完成通水。同年九月七日美安颱風過境時，曾文溪壩址上游流量曾達三、一〇〇秒立方公尺，兩條導水隧道均能安全導水，發揮導水功能。

導水隧道工程係由行政院退除役官兵輔導委員

會榮民工程處承包興建，工作費達新臺幣四億三千餘萬元，另由曾文水庫工程局供給材料等費一億七千餘萬元，共計六億餘元佔全部工程費十分之一，工程中使用主要材料為：鋼支架料三、七九〇噸，水泥六三、二六七噸，鋼筋二、七九六噸，炸藥二六五噸。

(二)擋水壩工程：擋水壩為主壩壩體之一部份，其作用在於遏阻上游溪水，使之循導水隧道達於下游，本工程於五十八年十一月底完成清理壩基，十二月五日開始填方，五十九年五月廿日達成設計高度標高一六五公尺，總填方一、三三四、二〇〇立方公尺，平均每日填方一〇、三〇〇立方公尺，最高記錄一天填方達二〇、九〇〇立方公尺。

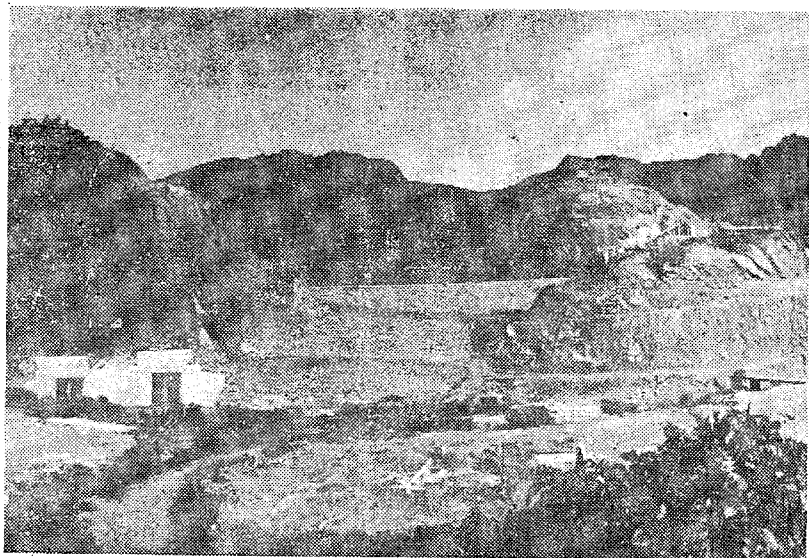
擋水壩工程亦由行政院退除役官兵輔導委員會榮民工程處承包，本工程工作費合併於主壩工程費內，此項工程中會使用重量級機具如三·二五立方公尺機鏟及卅五噸傾卸車等，在本省均屬首次應用。

(三)集水區水土保持工程：由於石門水庫之淤沙情形嚴重，嘗使各方面對曾文水庫之水土保持工程倍為關切，曾文水庫上游水土保持工程，悉委託山地農牧局辦理，訂有八年計劃並由曾文水庫局提供一億元專款分年辦理，現已進入第四年，過去三年計已完成坍塌地處理十七處，坡地植生四九、〇四〇公頃修建丁壩護岸等一、〇八四公尺。

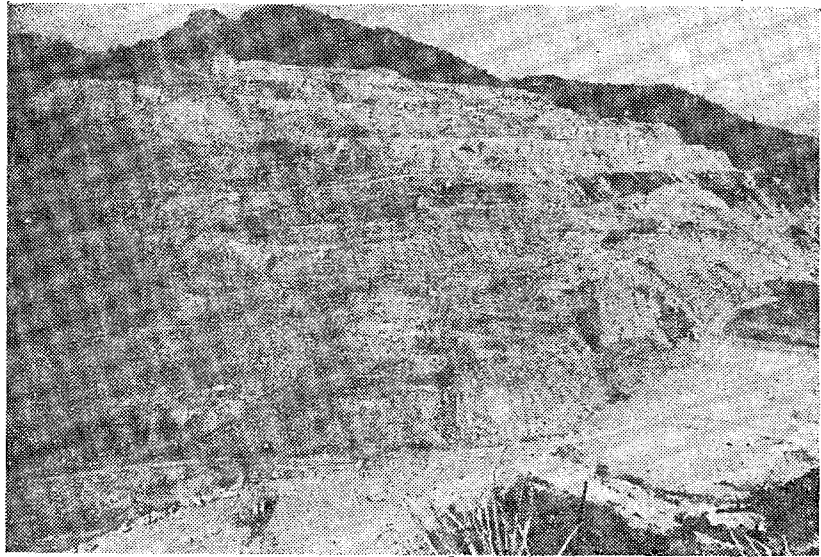
二、正進行中之工程：

(一)主壩及溢洪道工程：由於填築主壩之大部份材料，將利用溢洪道開挖之土方，故此兩項工作必須同時進行。

主壩基礎清理，於五十九年元月當曾文溪溪流改道後開始，至十月底完成。經實測沿壩軸之河床最低處標高為一〇一·六六公尺。而設計壩頂



自上游看已完成之擋水壩與二號導水隧道進口



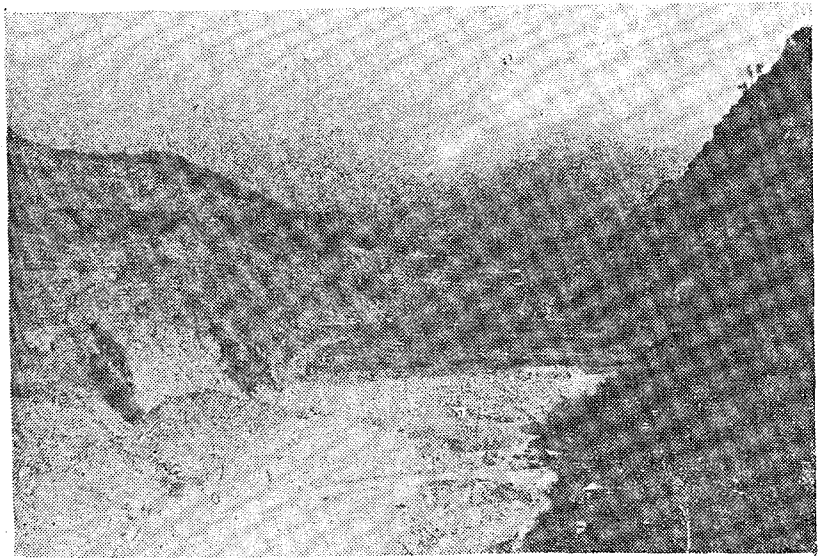
形情行進挖開道洪溢

標高為二三·五公尺，是大壩之最大高度為一三三·三四公尺。在大壩壩基中心部份，設隔幕灌漿兩道，深入河床下七〇公尺，連同主壩中心之黏土心牆，形成一不透水層，上下共達二百餘公尺，用以堵塞溪流而成水庫。主壩填方，至目前連同擋水壩部份已完成二、五二二、五〇〇立方公尺，為設計數量九百六十四萬立方公尺之百分之二六強，平均標高已達一三四公尺，距設計標高二三五·〇〇公尺，尚有一〇一公尺。

溢洪道開挖，至目前累計已完成一、七七六、三四〇立方公尺，約為設計量六、四八〇、〇〇〇立方公尺百分之二八·九，挖方中有九一〇、〇〇〇立方公尺經處理後移填壩體。

此項工程，連同溢洪道及電廠等土木部份亦均發交行政院退除役官兵輔導委員會榮民工程管理處承包，承包總價為二十二億餘萬元。

(二)地下電廠及附屬通道工程：本工程土木部份，首先開挖自主壩下游左岸通達電廠之隧道，全長三八九公尺，已於五十九年三月開工，八月完成，目前已完成開挖土石方一七二、五〇三立方公尺



形情趕趨夜日作工築堆壩主

，約為設計數量三三三、九〇〇立方公尺百分之五三·二〇，混凝土澆置四、五四一立方公尺，約為設計量四五、一六〇立方公尺百分之一〇。

(三)集水區水土保持工程：已進入第四年度，目前正在進行中之工程計防砂壩一座，丁壩六座，植生八處，預計均可在汛期前全部完工。

曾文水庫工程，預定工期六年，五十六年十月底開工，六十二年底完成，初期工程由於水庫方案之研討修正及工作受天候及地形之限制，較為艱難，刻已步入正規，一切均照計劃循序進行，深信該一工程必可在國人殷望之下順利完成。

貨物運輸、安全可靠
信用第一、經驗豐富

德和汽車貨運 股份有限公司

高雄市大義街六五號
電話：五五二九五七