

交大同學電信聯誼會記盛

籌備小組

春雨綿綿有逾月餘，但無礙於我交大同學在電信事業服務校友歡聚一堂聯誼之熱忱，籌備經月之七十二年交大同學電信聯誼會於三月十八日假臺北市愛國東路卅一號國際電信管理局文康中心舉行。本年度聯誼會由電信總局李春芬學長擔任召集人，李學長自榮膺電信總局人事處代處長要職後，身肩重任，仍撥冗辦理一年一度之盛會，李學長處事鉅細不遺，經於事前舉行二次工作人員籌備會議，以期圓滿成功，會後證實果不負重望，甚獲與會校友們之佳評。

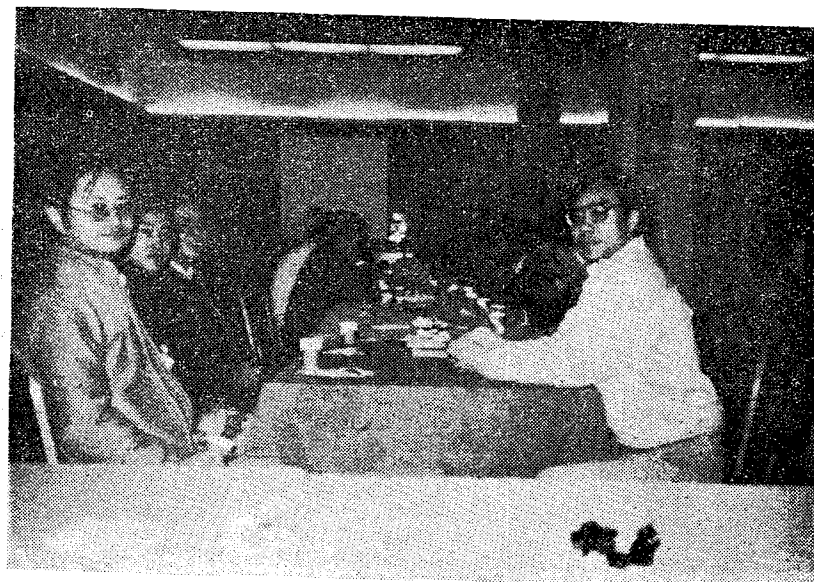
李學長當選本會召集人後，鑑於校友無通訊錄資料，聯繫頗感不便，極需編印通訊錄，隨即付諸行動，經委請各局、所聯絡人蒐集在各該局、所服務之校友資料後交商承印，並即轉致每位校友一本，除可供校友互相聯繫請益外，於此次舉辦聯誼會時亦發揮其功能，即按通訊錄名單邀請參加，可免掛一漏萬情事發生。

此次聯誼會能有幸邀請到母校管理學院唐院長暨管理科學研究所謝所長蒞會指導外，另具有二大特色，即邀請已自電信事業榮退之校友參加，經蒞會之學長有王學長德榮、康學長寶煌、金學長勝、潘學長詠禕、龍學長世揚，渠等在電信界服務時都位居要職，貢獻良多，且其寶貴經驗，可供在局服務校友借鏡，以資見賢思齊；另一特色即舉辦學術演講，經邀請甫自美國考察歸國之電信訓練所副所長蔡承德學長報告赴美考察「貝爾及通用電話公司訓練與營運機構」心得，蔡學長考察深入，報告內容生動有趣，極具價值，並解答校友不少疑惑，使大家獲益匪淺，博得如雷掌聲。

聯誼會於下午六時卅分準時開始，首先由召集人李學長介紹母校唐院長、謝所長及已榮退之學長，並致歡迎詞及籌備之經過，接著唐院長致詞

表示郭校長原擬參加本聯誼會，因享譽國內每年一度的梅竹賽，恰於是日開鑼，致公務繁重，不克出席，並囑其代表參加，謝所長致詞對本校校友在電信界戮力從公貢獻於社會國家，發揮交大人之美德，除表讚許外，並予勗勉百尺竿頭更進一步，隨後康學長代表已退休學長致詞，對退休後能與既是同窗又是同事共聚之機會，極感溫暖與快樂。

本次聯誼會經討論提案，決定增設副召集一人後，選舉下屆召集人，現任召集人李學長雖極欲以擔任一次為限，使大家有機會替校友服務，並使本會舉辦方式因召集之更替而有創新，惟李學長因歷任人事單位要職，極具組織能力，主持本會活動緊湊熱絡，有條不紊，且又富服務熱忱，諸如此次聯誼會經費短絀，均由李學長慨捐，故雖經提名三人，李學長仍以壓倒性之得票數蟬連下屆召集人、副召集人一席則由廖天才學長（現任電信總局企劃處副處長）當選，咸認廖學長協助會務後，將使正、副召集人



交大電信新秀歡聚一堂

相得益彰，使本會會務日益擴展，最後選舉各局所聯絡人，選舉結果如下：

- 電信總局 蔡月齡（營業處組長）
- 北管局 簡平丁（人事處組長）
- 中管局 王泉雄（工務處班長）
- 南管局 溫宏碩（工務處副工程師）
- 國際局 陳錦波（人事室科長）
- 長途局 林春生（供應處處長）
- 研究所 郭瑞鑫（交換研究室副研究員）
- 訓練所 馬嘉樂（交換科助教）
- 數據所 張來喜（技術室代副主任）

美好又愉快的時光總感覺更易消逝，大家縱有依依不捨之情，但天下無不散的筵席，聯誼會終在大家互道珍重再見聲中，圓滿結束。

封面介紹
電信功臣

王德荼 潘詠禕 康寶煌 金 勝

四位前輩學長，多年來服務電信事業貢

獻卓著，日前在電信聯誼會留影。

競選美國區教育委員之經過

及

事前易經卜卦之啓示

陳 廣 沅

我曾出版了兩本「談談易經」。第一本是一九七五年本，第二本是一九八〇年增訂本。兩本都講到「用易經卜卦問休咎法」。可是我沒有問過我的休咎，因為我自己所遇到的事都簡單明瞭用不着請教易經卜卦，牠的方法靈不靈，我不知道。我的朋友們常常問我「臺灣的將來如何？大陸的將來如何？」這種事所含因素太多，要看各方的努力，不能坐着等好運！我只好對我的朋友們笑笑不敢贊一辭。這三四個月來發生了一件事，我對自己的努力沒有把握可以成功，我就請教易經，問問可否如意成功。

我自十年前，由麻省愛爾中學 Ayer High School 退休後就移住紐澤西州普林斯頓市北面八哩路的耕德園 Kendall Park 籬住下來，那地方靠近兒女們的住處，彼此有個照應。始則寫「談談易經」繼則寫「壯遊八十年」，又將多年來關於數學及鐵路機械工程的雜文，整理好自印出來。去年老伴又生病先去了，留得我一個人綰居獨處，寂寥得不是味兒，再想做些文章又是無病呻吟，沒有勁。到了年底，十二月二日本地小報上有一則新聞說「本區教育委員會有一委員因事辭職，請本區公民申請補缺。申請資格有三：(一)在本區居住二年以上者；(二)年在十八歲以上者；(三)能說能寫英文者。」此事緊急要在一星期內申請，一星期後某日在教委會公事房接見談話，談話後決定去取。我一讀之下，大合胃口，就去函申請補缺。這位辭職者有三年任期，祇餘三個多月，到四月初就要改選。我就不管長